

(' 2014)

ó

(ó).

).

ó

:

;

"

"

(

),

"

"

1.

2014

;

;

;

;

165.

ó

"

" (2,19%),

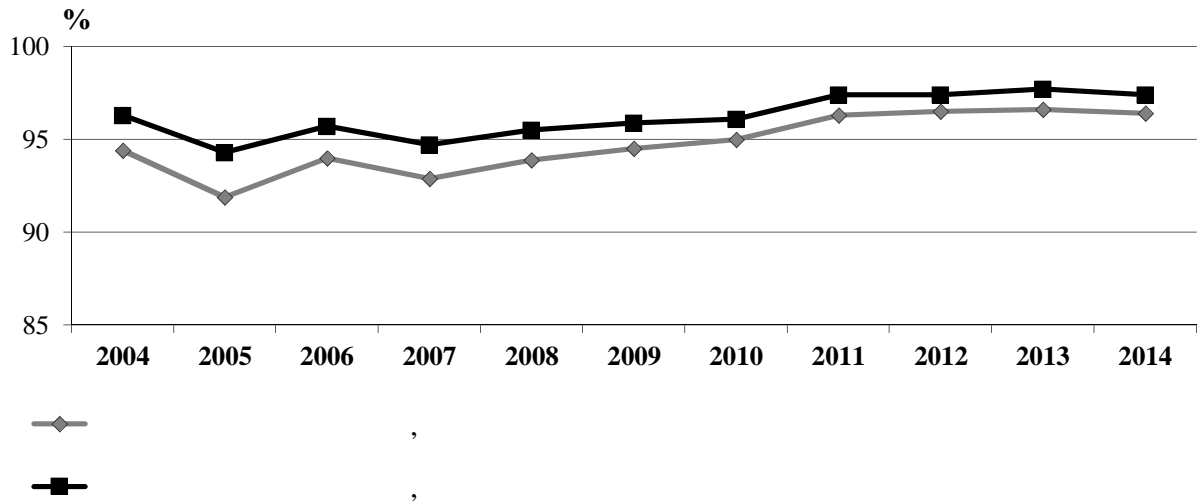
" (1,03%).

"

1,75%,

"

" ó 2,03%,



.1.

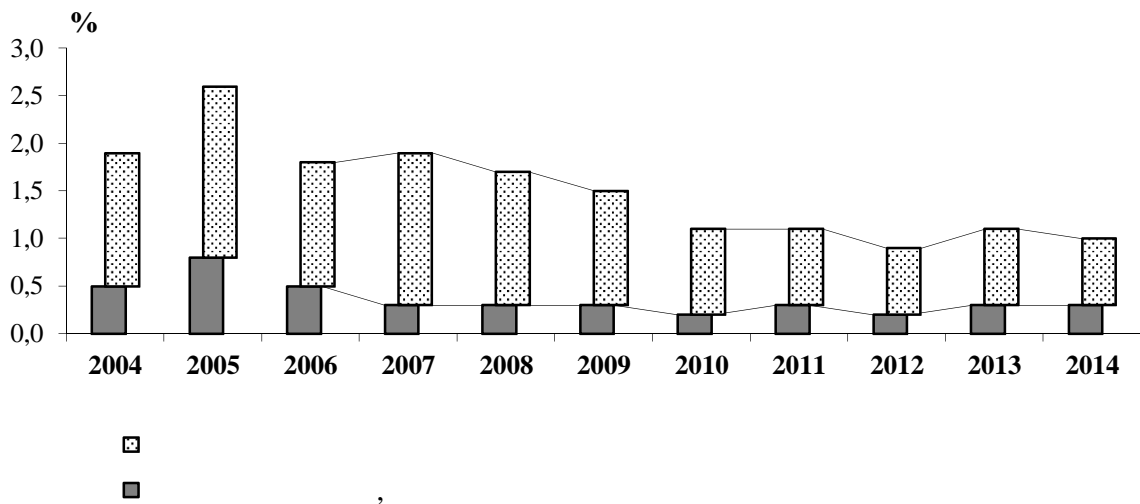
2008 ó 2012

2014

0,3%,

ó 0,7%

(. .2).



.2.

98,1%.

(100%),

(99,8%),

(99,7%) , ó (96,2%), -
 (95,1%) (90,3%) . 2014 -

7.

2.

2014

23

3.

66

ö

ö,

(ö

ö)

66

	(2014 .)	. 6- (01.01.2014)	. 6- %
, .	5 705,3	6 946,7	82,1
-	1,23	1,46	84,2

6- , -
 , ,
 , , ó
 , 66 (1),
 ,
 ,
), " " (" -
 96,9%, " " ó 99,3%.

1. " "

	,	,	, %
	5705,3	114,6	1,03
	261,6	21,2	4,14
	295,6	11,1	1,92
	338,6	98,2	14,80
	232,1	38,6	8,49
	188,6	16,1	4,34
	213,4	15,3	3,66
	324,0	49,3	7,76
-	228,4	22,6	5,04
	170,8	19,5	5,82
	258,9	31,8	6,27
	168,9	9,9	2,98
	310,7	12,5	2,06
	324,4	38,0	5,98
	319,4	54,4	8,69
	236,7	13,2	2,85
	291,6	30,9	5,41
	137,8	17,7	6,57
	229,0	15,3	3,42
	259,6	32,3	6,36
	230,2	27,4	6,07
	193,9	6,6	1,74
	174,0	17,2	5,03
	163,2	12,2	3,80
	153,9	12,6	4,18

2.

"

"

	,	,	, %
	1,23	0,04	1,75
	0,84	0,11	6,49
	1,87	0,31	8,33
	1,76	0,68	19,70
	1,66	1,01	31,03
	1,00	0,13	6,67
	0,94	0,19	10,46
	2,19	0,73	17,06
-	0,87	0,16	9,19
	0,62	0,10	7,86
	1,89	0,56	15,11
	1,61	0,33	10,55
	1,05	0,15	7,23
	2,62	0,64	12,55
	1,19	0,52	22,20
	1,11	0,15	6,92
	1,58	0,21	6,82
	1,01	0,15	7,68
	1,21	0,11	4,60
	1,40	0,24	8,65
	1,66	0,25	7,54
	0,89	0,10	5,90
	0,77	0,14	9,28
	0,94	0,19	10,50
	0,99	0,16	8,24

3.

			, %
	2570,8	107,7	2,19
	185,2	31,7	8,72
	109,0	20,1	9,39
	68,1	10,8	9,52
	31,3	13,2	21,48
	110,7	12,6	5,81
	116,6	24,1	10,53
	68,4	46,5	37,01
-	166,4	34,3	10,51
	35,3	9,2	13,25
	68,2	28,9	21,62
	75,0	44,5	35,48
	188,3	27,3	7,40
	119,7	43,2	18,40
	147,7	35,8	12,38
	120,9	19,6	8,29
	135,5	36,3	13,65
	69,5	17,5	13,66
	149,6	27,2	9,28
	97,1	26,4	15,93
	114,3	16,5	9,34
	172,6	34,6	10,22
	55,5	15,4	14,19
	89,6	26,0	14,81
	76,3	7,1	4,71

4. " ' "

			, %
	1653,6	64,5	2,03
	117,7	21,7	9,38
	74,5	12,4	8,53
	40,2	10,2	14,39
	20,6	9,0	22,17
	79,8	9,6	6,12
	81,0	14,2	8,94
	37,1	22,8	33,28
-	108,6	22,0	10,34
	28,9	7,3	12,95
	35,2	13,2	19,15
	35,1	16,5	28,43
	121,7	16,5	6,90
	68,9	19,8	14,66
	87,2	22,9	13,37
	72,2	11,9	8,43
	91,3	17,7	9,92
	49,3	14,5	15,46
	101,6	19,6	9,85
	46,1	12,5	14,66
	77,4	11,1	9,15
	128,4	27,5	10,93
	34,0	10,3	15,38
	55,1	12,0	11,12
	61,7	3,9	3,19

5. " ' "

			, %
	3175,3	107,3	1,80
	213,9	38,2	9,10
	209,8	24,4	5,93
	84,2	19,5	11,84
	36,2	17,4	24,54
	132,6	11,9	5,62
	266,5	16,0	3,05
	62,9	17,3	16,63
-	124,6	30,9	12,63
	117,3	25,6	11,13
	79,1	24,5	16,97
	37,4	19,0	35,17
	171,6	22,9	6,81
	45,7	13,6	15,17
	194,9	48,8	17,17
	127,7	33,7	13,47
	288,9	36,3	6,42
	82,0	14,1	8,80
	186,6	35,0	9,57
	104,7	28,9	18,32
	50,5	7,5	7,57
	199,8	34,7	8,86
	156,0	19,6	6,40
	87,4	23,8	13,89
	115,0	14,1	6,26

6.

	-	-	,	,	,
-					

7.

		, %	
	28 236	96,4	98,1
	1 488	96,7	98,1
	912	99,8	100,0
	1 242	93,9	96,2
	1 188	88,8	90,3
	1 200	96,1	97,1
	950	99,3	98,6
	1 350	97,9	99,5
-	912	99,1	99,5
	1 296	97,6	98,8
	1 150	94,0	96,7
	1 134	94,5	97,8
	1 392	98,9	99,3
	1 008	99,4	99,8
	1 560	93,9	97,2
	1 456	95,0	98,1
	912	100,0	100,0
	960	97,2	98,5
	1 008	99,4	99,7
	1 566	95,3	96,5
	1 566	98,7	99,7
	1 008	94,6	97,8
	1 008	99,2	99,7
	720	97,8	97,8
	1 250	92,4	95,1