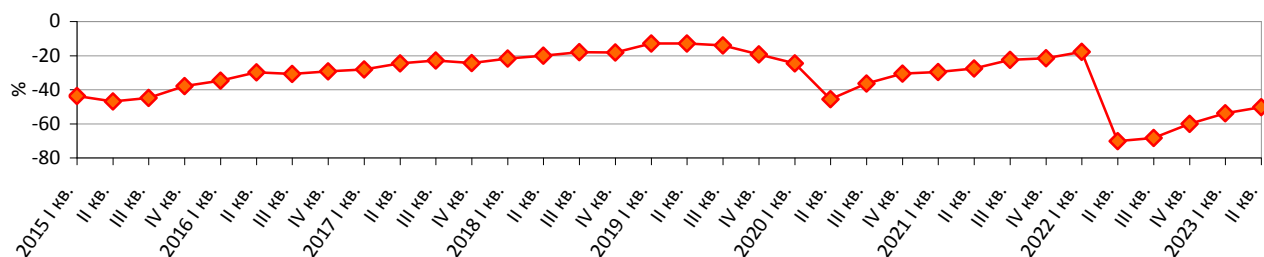


Очікування будівельних підприємств у II кварталі 2023 року щодо перспектив розвитку їх ділової активності

У II кварталі 2023р. *індикатор ділової впевненості в будівництві*¹ підвищився порівняно з I кварталом 2023р. на 3,6 в.п. і становить мінус 50,3%.

Індикатор ділової впевненості в будівництві



Складові для розрахунку цього індикатора мають такі сезонно скориговані значення балансів:

- ❖ оцінка поточного обсягу замовлень становить мінус 69%;

Оцінка поточного обсягу замовлень

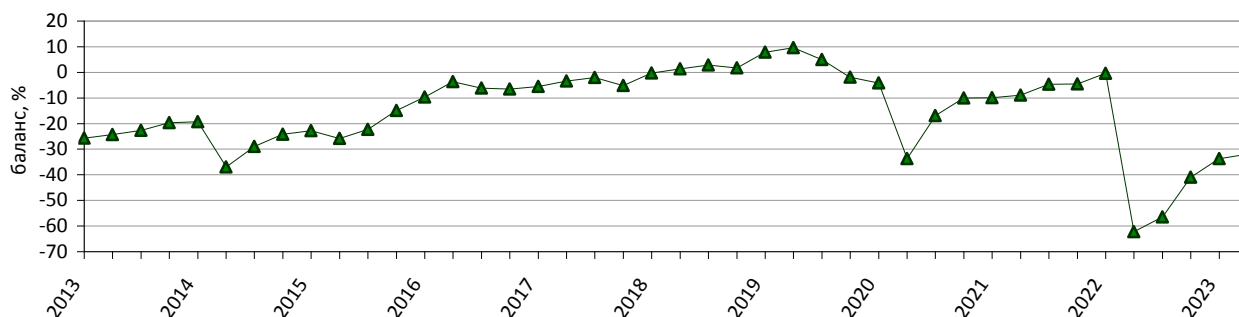
(дані сезонно скориговані)



- ❖ очікування щодо змін кількості працівників у квітні-червні 2023р. – мінус 32%.

Очікувані зміни кількості працівників на будівельних підприємствах

(дані сезонно скориговані)



Примітки. Дані за 2014–2023 роки наведено без урахування тимчасово окупованої території Автономної Республіки Крим, м. Севастополя та частини тимчасово окупованих територій у Донецькій та Луганській областях.

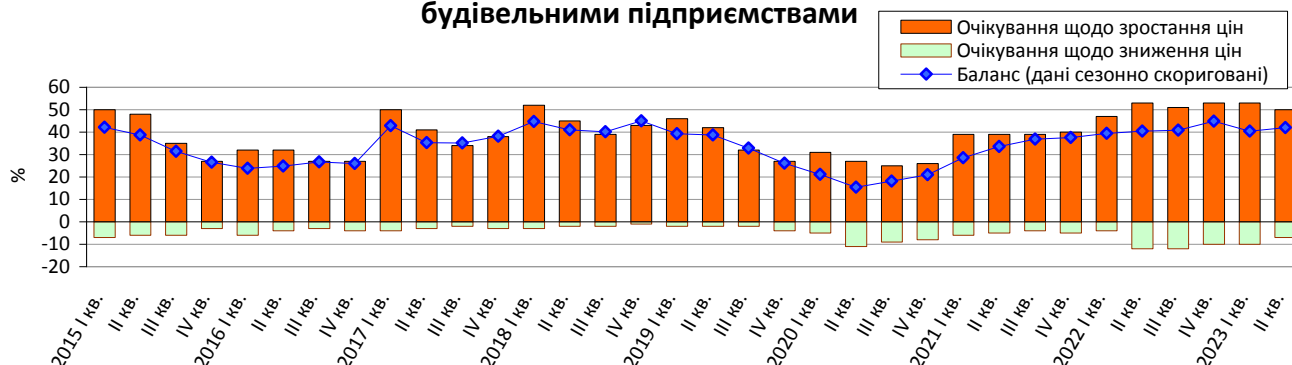
Інформація за II квартал 2022 – II квартал 2023 року сформована на основі даних ініціативно поданих звітів підприємств.

¹ Індикатор обчислено відповідно до Методики розрахунку індикаторів ділових очікувань, затвердженої наказом Держстату від 03.12.2021 № 301 (зі змінами).

За результатами обстеження будівельних підприємств виявлено такі **очікування респондентів** щодо стану їх ділової активності на II квартал 2023р. порівняно з попереднім кварталом.

- Зростання цін на роботи, що виконуються будівельними підприємствами.

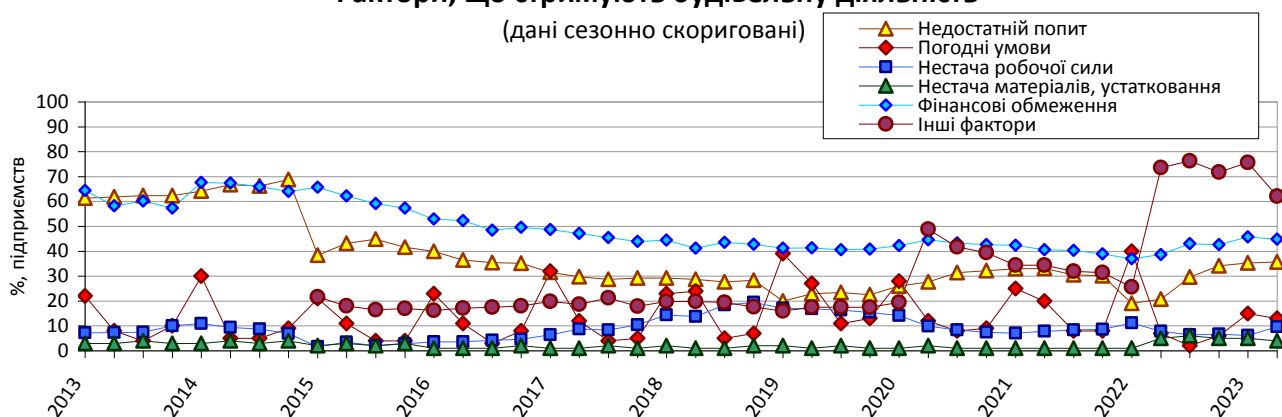
Очікувані зміни цін на роботи, що виконуються будівельними підприємствами



- Найбільшими чинниками, що стримують будівельну діяльність, є фінансові обмеження та інші фактори.

Фактори, що стримують будівельну діяльність

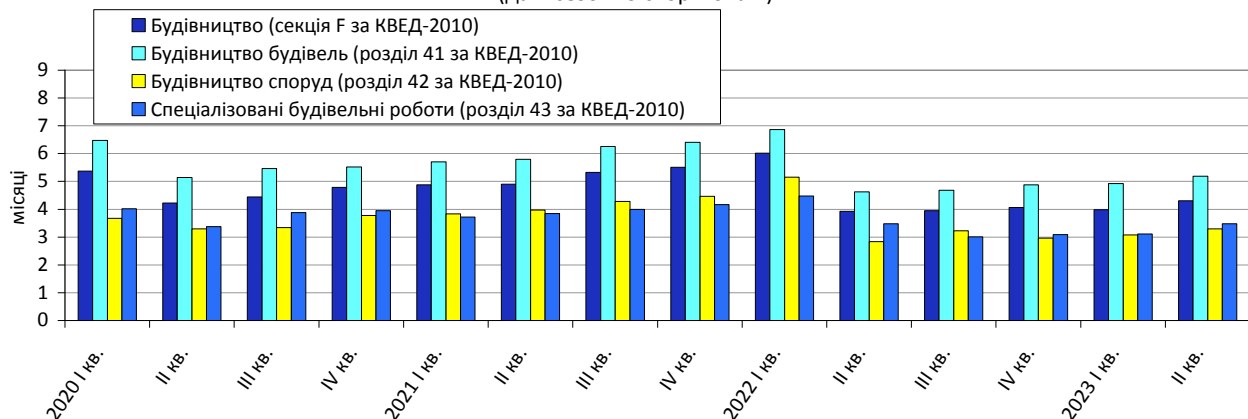
(дані сезонно скориговані)



- Забезпеченість замовленнями на будівельні роботи, як і в I кварталі 2023р., у середньому становить 4 місяці.

Забезпеченість замовленнями будівельних підприємств

(дані сезонно скориговані)



**Результати опитування будівельних підприємств
у квітні 2023 року**

(відсотків до загальної кількості опитаних підприємств)

Будівництво (секція F за КВЕД-2010)	Результати опитування 317 підприємств						
	Як змінився обсяг виконаних будівельних робіт за січень-березень 2023р.	збільшився	не змінився	зменшився	не відповіли	баланс	зміна балансу до I кв. 2023, в.п.
	18	28	54	0	-36	-1	
Як Ви оцінюєте поточний обсяг замовлень	більш ніж достатній (вище норми)	достатній (нормальний для сезону)	недостатній (нижче норми)	не відповіли	баланс	зміна балансу до I кв. 2023, в.п.	
	1	28	71	0	-70	0	
У цей час передбачити майбутній розвиток бізнес-ситуації на підприємстві:	легко	досить легко	досить важко	важко	не відповіли	баланс ¹	зміна балансу до I кв. 2023, в.п.
	1	0	41	58	0	78	2
Як, на Вашу думку, зміняться у квітні-червні 2023р.:	більше	без змін	менше	не відповіли	баланс	зміна балансу до I кв. 2023, в.п.	
кількість працівників	10	54	36	0	-26	14	
ціни на роботи, що виконуються підприємством	50	43	7	0	43	0	

Будівництво будівель (розділ 41 за КВЕД-2010)	Результати опитування 157 підприємств						
	Як змінився обсяг виконаних будівельних робіт за січень-березень 2023р.	збільшився	не змінився	зменшився	не відповіли	баланс	зміна балансу до I кв. 2023, в.п.
	17	26	57	0	-40	-3	
Як Ви оцінюєте поточний обсяг замовлень	більш ніж достатній (вище норми)	достатній (нормальний для сезону)	недостатній (нижче норми)	не відповіли	баланс	зміна балансу до I кв. 2023, в.п.	
	1	28	71	0	-70	0	

Продовження

<i>Будівництво будівель (розділ 41 за КВЕД-2010)</i>	У цей час передбачити майбутній розвиток бізнес-ситуації на підприємстві:	легко	досить легко	досить важко	важко	не відповіли	баланс ¹	зміна балансу до I кв. 2023, в.п.
		1	0	41	58	0	78	0
	Як, на Вашу думку, зміняться у квітні-червні 2023р.:	більше	без змін	менше	не відповіли	баланс	зміна балансу до I кв. 2023, в.п.	
	кількість працівників	10	51	39	0	-29	10	
	ціни на роботи, що виконуються підприємством	50	42	8	0	42	-4	

<i>Будівництво споруд (розділ 42 за КВЕД-2010)</i>	<i>Результати опитування 82 підприємств</i>							
	Як змінився обсяг виконаних будівельних робіт за січень-березень 2023р.	збільшився	не змінився	зменшився	не відповіли	баланс	зміна балансу до I кв. 2023, в.п.	
	18	32	50	0	-32	-1		
	Як Ви оцінюєте поточний обсяг замовлень	більш ніж достатній (вище норми)	достатній (нормальний для сезону)	недостатній (нижче норми)	не відповіли	баланс	зміна балансу до I кв. 2023, в.п.	
	0	26	74	0	-74	-6		
<i>Будівництво споруд (розділ 42 за КВЕД-2010)</i>	У цей час передбачити майбутній розвиток бізнес-ситуації на підприємстві:	легко	досить легко	досить важко	важко	не відповіли	баланс ¹	зміна балансу до I кв. 2023, в.п.
		0	0	38	62	0	81	6
	Як, на Вашу думку, зміняться у квітні-червні 2023р.:	більше	без змін	менше	не відповіли	баланс	зміна балансу до I кв. 2023, в.п.	
	кількість працівників	12	62	26	0	-14	26	
	ціни на роботи, що виконуються підприємством	52	44	4	0	48	3	

Спеціалізовані будівельні роботи (розділ 43 за КВЕД-2010)	Результати опитування 78 підприємств						
	Як змінився обсяг виконаних будівельних робіт за січень-березень 2023р.	збільшився	не змінився	зменшився	не відповіли	баланс	зміна балансу до I кв. 2023, в.п.
	19	27	54	0	-35	1	
Як Ви оцінюєте поточний обсяг замовлень	більш ніж достатній (вище норми)	достатній (нормальний для сезону)	недостатній (нижче норми)	не відповіли	баланс	зміна балансу до I кв. 2023, в.п.	
	1	30	69	0	-68	5	
У цей час передбачити майбутній розвиток бізнес-ситуації на підприємстві:	легко	досить легко	досить важко	важко	не відповіли	баланс ¹	зміна балансу до I кв. 2023, в.п.
	1	1	44	54	0	75	6
Як, на Вашу думку, зміняться у квітні-червні 2023р.:	більше	без змін	менше	не відповіли	баланс	зміна балансу до I кв. 2023, в.п.	
кількість працівників	8	49	43	0	-35	6	
ціни на роботи, що виконуються підприємством	45	46	9	0	36	-2	

¹ Дані розраховано згідно з оновленою затвердженою статистичною методологією, яка враховує рекомендації, викладені в Спільній гармонізованій програмі ЄС щодо обстежень бізнесу та споживачів, 2022, та є доступною на офіційному вебсайті Держстату за посиланням: https://ukrstat.gov.ua/norm_doc/2022/262/262_2022.pdf.