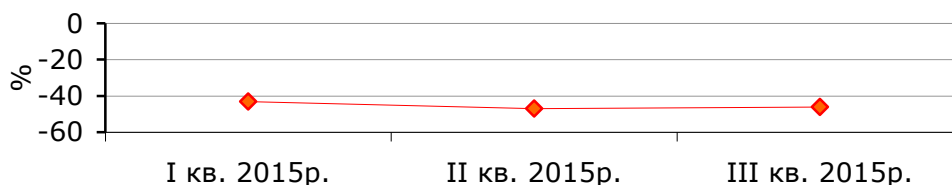


Очікування будівельних підприємств у III кварталі 2015 року¹ щодо перспектив розвитку їхньої ділової активності

У III кварталі 2015 року **індикатор ділової впевненості у будівництві**² становить (-46%) проти (-47%) у II кварталі 2015 року.

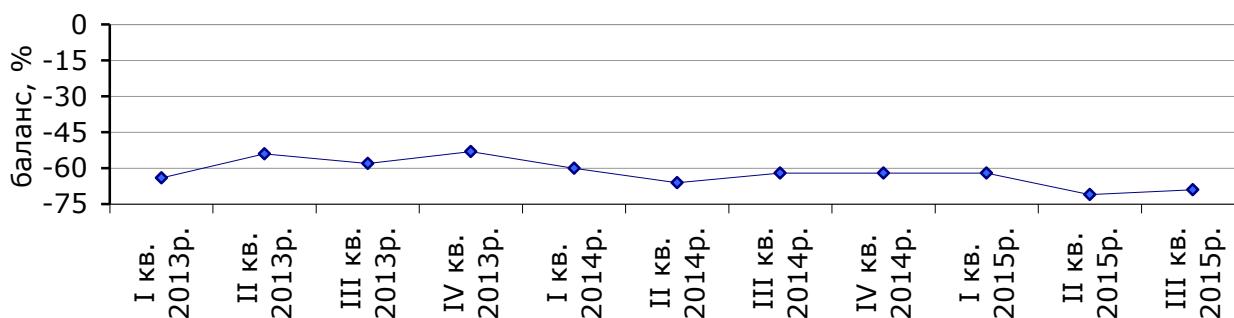
Індикатор ділової впевненості у будівництві



Складові для розрахунку цього індикатора мають такі від'ємні сезонно скориговані значення балансів:

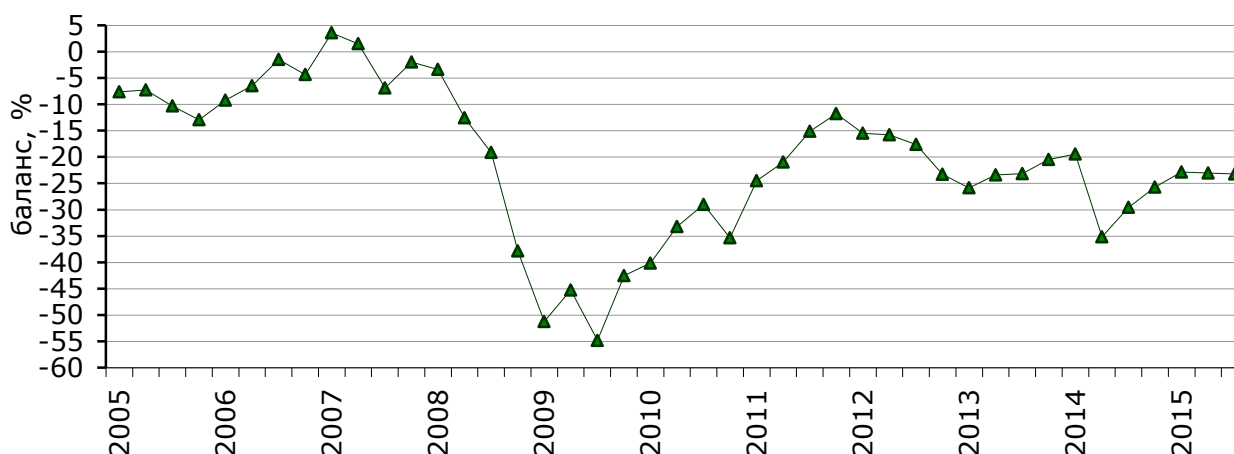
- ❖ оцінка поточного обсягу замовлень становить (-69%);

Оцінка поточного обсягу замовлень



- ❖ очікування щодо змін кількості працівників у липні-вересні 2015 року – (-23%).

**Очікувані зміни кількості працівників на
будівельних підприємствах
(дані сезонно скориговані)**

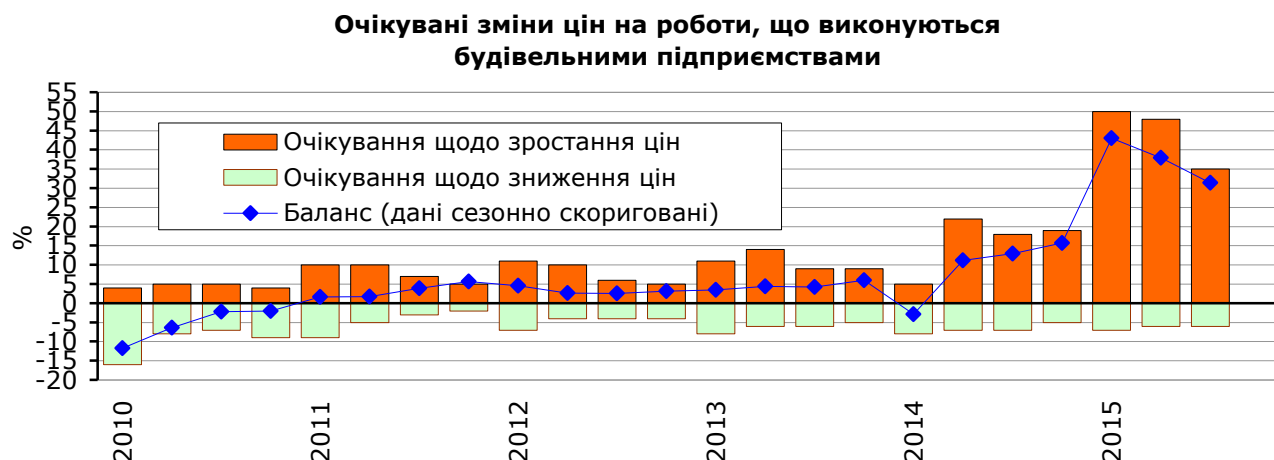


¹ Без урахування тимчасово окупованої території АР Крим та м. Севастополя, за 2014 та 2015 роки також без частини зони проведення антитерористичної операції.

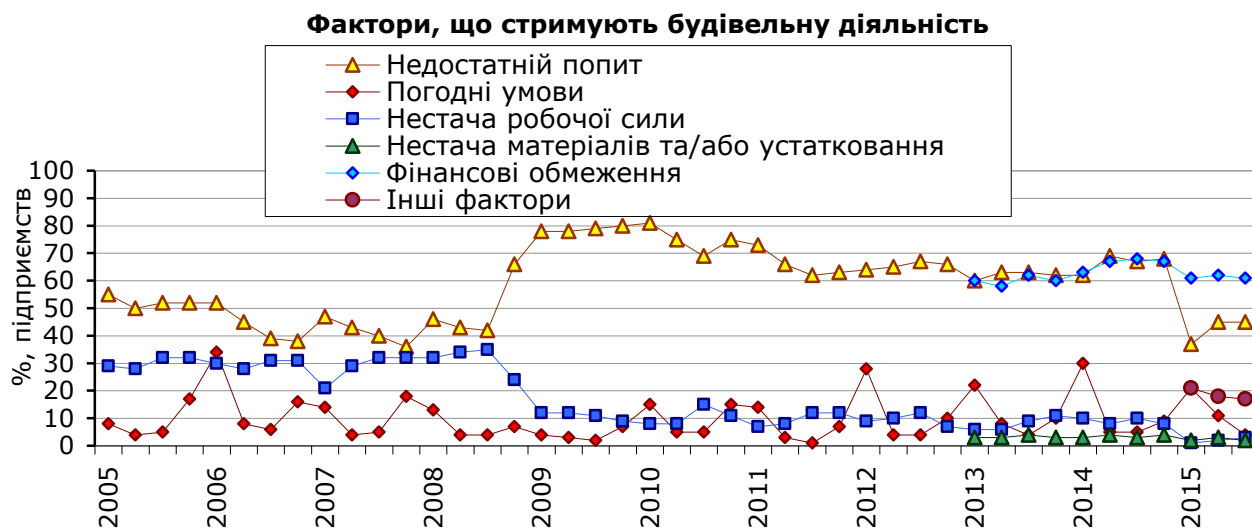
² Індикатор розраховано відповідно до Методики розрахунку індикаторів ділових очікувань згідно з вимогами розширеного Спеціального стандарту поширення даних Міжнародного валютного фонду, затвердженої наказом Держстату від 30.12.2014 № 411.

За результатами обстеження будівельних підприємств виявлено такі **очікування респондентів** щодо стану їхньої ділової активності на III квартал 2015 року порівняно з попереднім кварталом.

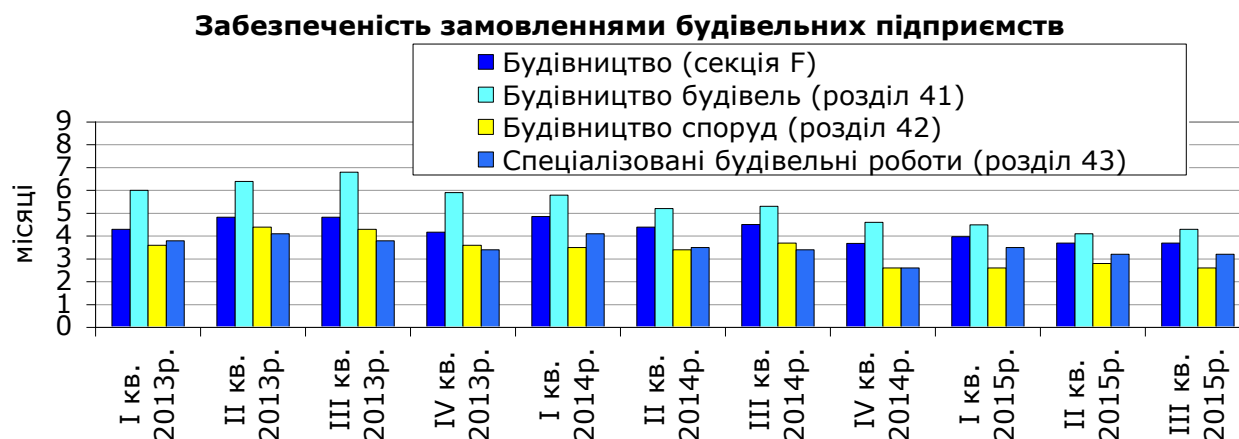
- Зростання цін на роботи, що виконуються будівельними підприємствами.



- Зменшення впливу такого стримуючого будівельну діяльність чинника, як несприятливі погодні умови, при цьому найбільш стримуючими факторами залишаються фінансові обмеження та недостатній попит.



- Забезпеченість замовленнями на будівельні роботи, як і в II кварталі 2015 року, – в середньому на 4 місяці.



**Результати опитування будівельних підприємств
у липні 2015 року**

(відсотків до загальної кількості опитаних підприємств)

Будівництво (секція F за КВЕД- 2010)	<i>Результати опитування 589 підприємств</i>						
	Як змінився обсяг виконаних будівельних робіт за квітень-червень 2015 року	збіль- шився	не змінився	змен- шився	не відповіли	баланс	<i>зміна балансу до II кв. 2015р., в.п.</i>
		31	35	33	1	-2	37
	Як Ви оцінюєте поточний обсяг замовлень	більш ніж достатній (вище норми)	достатній (нормальний для сезону)	недостатній (нижче норми)	не відповіли	баланс	<i>зміна балансу до II кв. 2015р., в.п.</i>
		1	28	70	1	-69	2
	Як, на Вашу думку, зміняться у липні-вересні 2015 року:	більше	без змін	менше	не відповіли	баланс	<i>зміна балансу до II кв. 2015р., в.п.</i>
	кількість працівників	9	66	25	0	-16	3
	ціни на роботи, що виконуються підприємством	35	58	6	1	29	-13

Будівництво будівель (розділ 41 за КВЕД-2010)	<i>Результати опитування 365 підприємств</i>						
	Як змінився обсяг виконаних будівельних робіт за квітень-червень 2015 року	збіль- шився	не змінився	змен- шився	не відповіли	баланс	<i>зміна балансу до II кв. 2015 р., в.п.</i>
		29	37	34	0	-5	31
	Як Ви оцінюєте поточний обсяг замовлень	більш ніж достатній (вище норми)	достатній (нормальний для сезону)	недостатній (нижче норми)	не відповіли	баланс	<i>зміна балансу до II кв. 2015 р., в.п.</i>
		1	30	68	1	-67	0
	Як, на Вашу думку, зміняться у липні-вересні 2015 року:	більше	без змін	менше	не відповіли	баланс	<i>зміна балансу до II кв. 2015 р., в.п.</i>
	кількість працівників	10	64	26	0	-16	5
	ціни на роботи, що виконуються підприємством	36	57	7	0	29	-12

Будівництво споруд (розділ 42 за КВЕД-2010)	Результати опитування 119 підприємств						
	Як змінився обсяг виконаних будівельних робіт за квітень-червень 2015 року	збіль- шився	не змінився	змен- шився	не відповіли	баланс	зміна балансу до II кв. 2015р., в.п.
		43	32	25	0	18	63
	Як Ви оцінюєте поточний обсяг замовлень	більш ніж достатній (вище норми)	достатній (нормальний для сезону)	недостатній (нижче норми)	не відповіли	баланс	зміна балансу до II кв. 2015р., в.п.
		2	30	68	0	-66	15
	Як, на Вашу думку, зміняться у липні-вересні 2015 року:	більше	без змін	менше	не відповіли	баланс	зміна балансу до II кв. 2015р., в.п.
кількість працівників	8	71	20	1	-12	-3	
ціни на роботи, що виконуються підприємством	38	58	4	0	34	-12	

Спеціалізовані будівельні роботи (розділ 43 за КВЕД-2010)	Результати опитування 105 підприємств						
	Як змінився обсяг виконаних будівельних робіт за квітень-червень 2015 року	збільшився	не змінився	зменшився	не відповіли	баланс	зміна балансу до II кв. 2015р., в.п.
		29	32	39	0	-10	34
	Як Ви оцінюєте поточний обсяг замовлень	більш ніж достатній (вище норми)	достатній (нормальний для сезону)	недостатній (нижче норми)	не відповіли	баланс	зміна балансу до II кв. 2015р., в.п.
		1	20	79	0	-78	-3
	Як, на Вашу думку, зміняться у липні-вересні 2015 року:	більше	без змін	менше	не відповіли	баланс	зміна балансу до II кв. 2015р., в.п.
	кількість працівників	8	64	28	0	-20	5
	ціни на роботи, що виконуються підприємством	30	65	4	1	26	-16