

**2016**

( )

“ ”  
**2017**

: 234-21-32;  
287-30-11;  
235-00-82

1973 .) 12- ( ) 1916/2000 8 2000 ( "  
( ) 530/1999 "

É : 01601, -01, , 3  
É : 284-31-28  
É : 235-37-39  
É : office@ukrstat.gov.ua  
É - : [www.ukrstat.gov.ua](http://www.ukrstat.gov.ua)

É : 01601, , , 466, . 413, 419  
É / : 287-03-79, 289-77-62  
É : iaa@dstati.kiev.ua  
É - : [www.iaa.kiev.ua](http://www.iaa.kiev.ua)



2017

"

".

, ,  
, ,  
, , , , , .  
.

, ,  
, , 12- ( 1973 ).  
, , , , .

2000 " ( ) 1916/2000 8  
( ) 530/1999

∅ ".  
, ,  
, ,  
, , , ,  
, , , .

"

" ' ,

ó

ó

ó 10%

ó 10%

ó

:

(

),

ø

:

:

ø

ø

ó

-

-

-

:

( )

( ),

( ),

;

ø

ø

ó

IóII




( ) ;  
ó

12).

ó , (

:  
;  
;

ó ( , ( ) , ∅ ).

ó ,

.  
ó  
;  
ó  
.

.  
.  
%

(ó) ó  
(...) ó  
(:) ó  
(0; 0,0) ó

(×) ó  
" " , " ó

" ( ó )  
 ;  
 ;  
 7- ( ó  
 " ( ó  
 7- )  
 ;  
 7-  
 7-  
 ;  
 10 ( ó  
 " U "  
 250  
 10 249 ó  
 ;  
 ( 4 : 10619  
 , 20649 , 50699 , 1006249 ) ; T U).  
 14 ;  
 16,1 , 18%  
 ó 11,3 , 4,8



ó 20 , 20 49 ó 8 , 50 99 ó 12 , 100 249 ó 16 , 250 499  
 , 500 999 ó 24 , 1000 4999 ó 32 , 5000 ó 40 .  
 202,5 .

SPSS.

$$\check{Y}^{(i)} = \sum_{i=1}^{n^{(i)}} w_i^{(i)} \cdot y_i^{(i)}, \quad (1)$$

$y_i^{(i)}$  ó ,  $\check{Y}^{(i)}$ ,  $i$ -  
 ;  $w_i^{(i)}$  ó  $i$ - ;  $n^{(i)}$  ó

$$\check{Y}^{(j)} = \sum_{j=1}^{n^{(j)}} w_j^{(j)} \cdot y_j^{(j)}, \quad (2)$$

$y_j^{(j)}$  ó ,  $\check{Y}^{(j)}$ ,  $i$ -  
 ;  $w_j^{(j)}$  ó  $i$ - ;  $n^{(j)}$  ó

$$\check{P}^{(i)} = \frac{\sum_{i=1}^{n^{(i)}} w_i^{(i)} \cdot y_{1i}^{(i)}}{\sum_{i=1}^{n^{(i)}} w_i^{(i)} \cdot y_{2i}^{(i)}}, \quad (3)$$

$y_{1i}^{(i)}$ ,  $y_{2i}^{(i)}$  ó ,  $\check{Y}^{(i)}$ ,  $i$ -

$$\check{P}^{(j)} = \frac{\sum_{j=1}^{n^{(j)}} w_j^{(j)} \cdot y_{1j}^{(j)}}{\sum_{j=1}^{n^{(j)}} w_j^{(j)} \cdot y_{2j}^{(j)}}, \quad (4)$$

$y_{1i}^{( )}, y_{2i}^{( )}$  ó  $Y^{( )}, i-$

$( )$   
 $\emptyset$   
 $( )$   
 $SE(\hat{P})$   
 $r$

$ME(\hat{P})$

95%,

95

100

$ME(\hat{P})$ .

$\hat{P}$

0,95

$\hat{P} - ME(\hat{P}) \quad \hat{P} + ME(\hat{P})$ .

$1,96 \cdot SE(\hat{P})$ .

$CV(\hat{P})$  ó

Complex Samples

SPSS.

/ 2016 14,8 , 91,9%  
202,5 . . . . .  
( , )

, , 0,7%,  
10%.  
64 . , 0,95  
4827  
±64 , 476364891 .

/ , " ,  
" ( ó ).  
- , " ,  
10

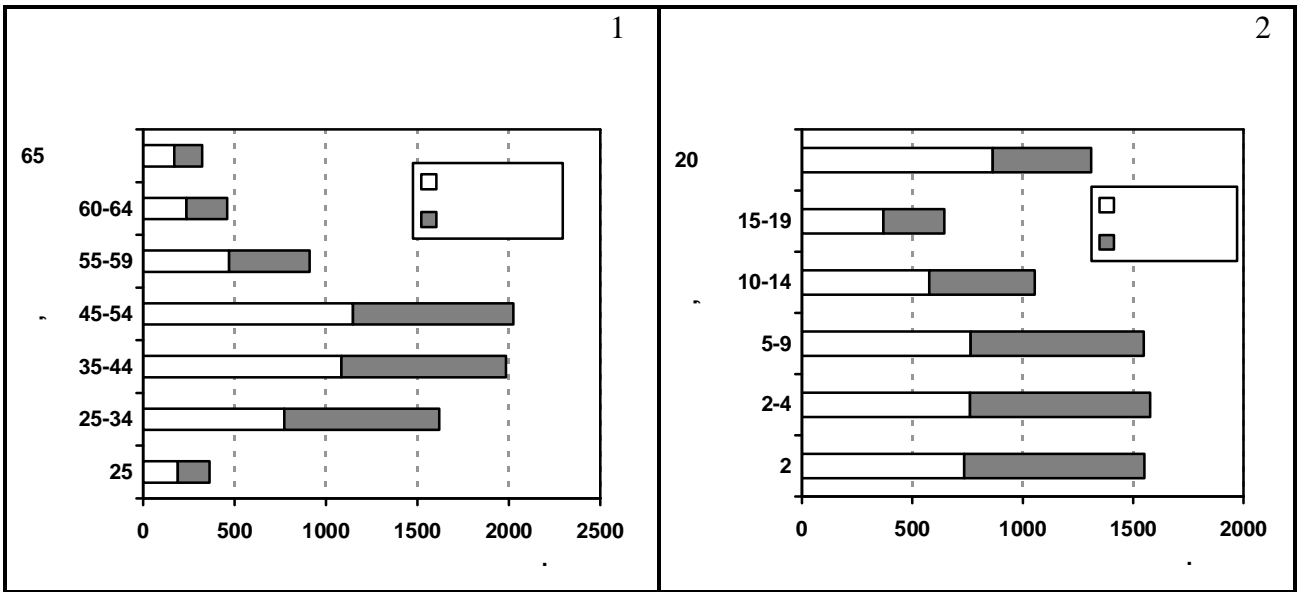
, ( , )  
( ( , ) 50 ,  
10 49 , 10 249  
2016

0,5%,  
ó 1,0%.  
( , , , ( ) .  
( 164), , ,  
( 5611).

, 7,4%  
, ( . "  
").  
1 " ;  
ø " " " " ;  
ø " " " " ;

" " , ,  
 , ,  
 ( )  
 , .  
 , (84,6%),  
 (66,7%),  
 -  
 ( 10 )  
 10649 ó  
 , :  
 ( 47,7% ),  
 (38,3%), (36,5%), (45,2%),  
 92,5% 94,2%  
 .  
 , ø  
 (32,0% ), (17,6%), (14,0%)  
 (10,3%).  
 90,3%  
 ( ) 19,9% ( )  
 : (32,0%),  
 (27,4%),  
 (26,7%),  
 (22,0%).  
 45654 (26,4% ó 10%). 25 4,7%,  
 60 ó 42 44 (2012 )  
 (99,9%). 53,0%  
 , 25634 ,  
 . ø  
 (80,8%), ; ø ø  
 (74,1%), (69,2%), (68,1%), ó  
 (19,6%) , ó  
 (23,1%).  
 (69,4%, , ó 76,2%),  
 (72,1%, , ó 91,2%),  
 ó 84,6%) (84,9%),  
 36,0%,  
 51,2%.

:  $\emptyset$  (6,7%),  
 (8,9%)  
 (16,8%).  
 : 20,2%  
 , 20,5% ó  
 25 ,  
 :  
 ó 22,6% ( ó 18,7%). 22,6% ( ó 18,1%),  
 20 ó 12,3%  
 21,1%.

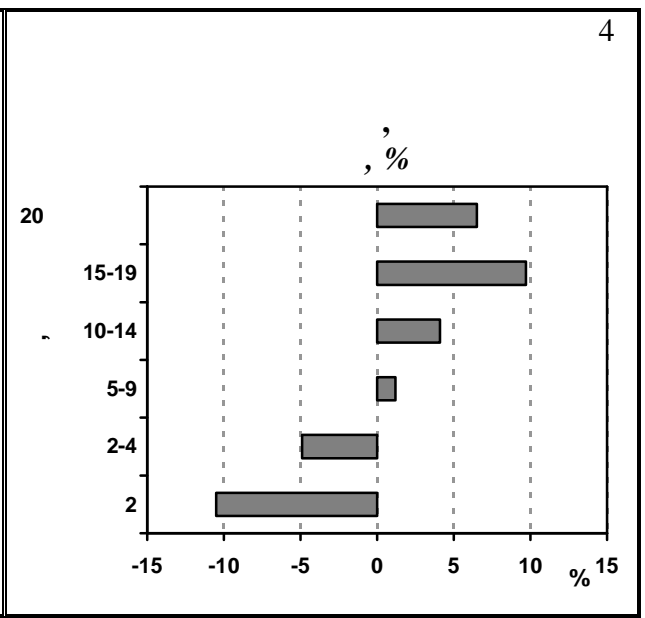
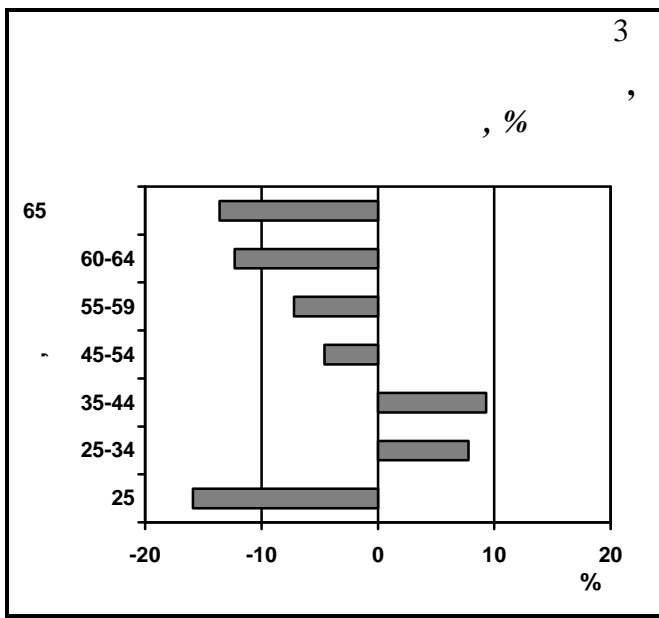


: 57,7%  
 ( 39,8% ó ), 21,5% ó  
 , 4,5%  
 64,7%, 43,4%  
 49,7% 35,7%).  
 (94,3% (93,0%).  
 (6,8% - 3,8%  
 $\emptyset$  .  
 (9,9% -  
 4,5% - ),  $\emptyset$   
 ,  
 ó 1773 , ó 1626 ( ó  
 1712 1551 ).  
 11 ( 5 ),  
 ( 135  
 ó ( 17 19 ).  
 ( )  
 :

ø ( , ø :  
 ( , ), ø  
 ( ).  
 25 ,  
 ó , , .  
 (1545  
 ó 1635 ),  
 (154  
 130  
 ó 19 16 ).

2016  
 20,3% , 33,28 .  
 ( ó 23,1%).  
 ø ( 38,9% ,  
 ( 34,7%), ( 27,0%).  
 ( 3,0% , , ),  
 (3,6%), (5,3%).  
 25644 ( 36  
 ), ó 25 ( 28 ) 60  
 ( 29 ). 25  
 ø ,

: 10 4610% ,

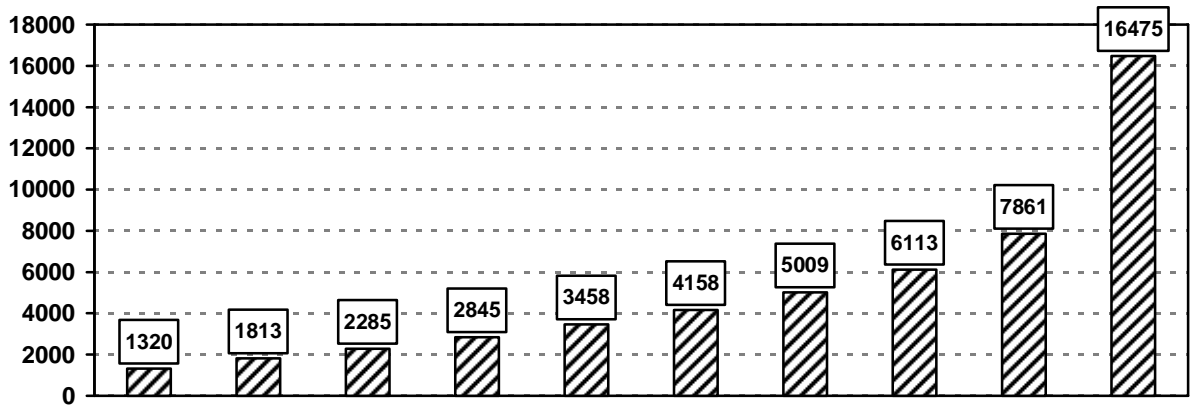








2016 . (10%- )



1.

,

2016

		2016	2016
	85332	7785,5	5211
	7840	484,0	4207
B+C+D+E	13750	1913,9	5905
B	511	218,6	7487
C	10996	1263,7	5569
D	1024	312,2	6907
E	1219	119,4	3945
F	4787	184,2	4346
G	12220	694,1	5867
H	4476	674,9	5925
I	1494	64,6	3456
J	2277	124,8	9897
K	921	170,7	10217
L	3170	84,0	4298
N	4365	237,0	7729
O	3907	200,7	4155
P	í	í	í
Q	í	í	í
R	5824	910,3	3407
S	í	í	í
	1195	30,3	4898

		2016	2016
--	--	------	------

5	3297	251,0	4219
7	1723	168,4	3922
12	6714	825,5	5202
14	2897	395,2	6203
18	2320	200,4	4038
21	1784	155,7	4238
23	3500	354,6	5154
26 -	1878	184,1	4161
32	4608	360,6	5342
35	2163	155,6	3839
44	1203	125,5	5003
46	4912	500,7	4603
48	2415	187,7	4987
51	5200	442,2	4808
53	3140	294,2	4334
56	1925	171,4	4185
59	2298	201,9	4294
61	1786	141,9	3701
63	5801	569,5	4563
65	1911	151,6	3734
68	2394	205,1	3866
71	2593	207,2	3995
73	1361	111,2	3610
74	2324	173,5	3874
80 .	15185	1250,8	8217
10	7148	47,7	4335
10-49	52846	1159,6	4129
50-99	11667	817,2	4644
100-499	11232	2197,8	5255
500-999	1416	983,9	5301
1000-4999	949	1722,9	5432
5000	74	856,4	6600

	%		%		5072	5974
	66,7	33,3	84,6	15,4		
	76,5	23,5	83,3	16,7	4224	4127
B+C+D+E	64,0	36,0	87,9	12,1	6126	4305
B	69,8	30,2	96,6	3,4	7512	6803
C	60,1	39,9	83,4	16,6	5838	4219
D	86,5	13,5	98,5	1,5	6928	5569
E	77,9	22,1	91,4	8,6	3970	3676
F	49,1	50,9	65,2	34,8	4914	3283
G	43,8	56,2	54,8	45,2	5819	5926
H	56,5	43,5	89,7	10,3	6087	4517
I	44,3	55,7	52,3	47,7	3592	3306
J	46,2	53,8	61,7	38,3	8206	12625
K	46,6	53,4	65,3	34,7	10829	9063
L	56,3	43,7	65,5	34,5	4160	4560
N	62,8	37,2	82,1	17,9	6085	15276
O	54,1	45,9	66,3	33,7	3717	5018
P	90,6	9,4	92,5	7,5	3992	8109
Q	92,6	7,4	97,7	2,3	4385	4245
R	88,8	11,2	97,3	2,7	3391	3978
S	79,1	20,9	87,4	12,6	7372	3006
	59,1	40,9	63,5	36,5	4685	5270

	%		%			

5	82,5	17,5	89,9	10,1	4093	5343
7	79,9	20,1	87,5	12,5	3988	3463
12	62,7	37,3	83,9	16,1	5235	5030
14	81,9	18,1	92,9	7,1	5787	11611
18	77,7	22,3	92,3	7,7	4088	3439
21	80,2	19,8	86,1	13,9	4194	4512
23	74,5	25,5	91,2	8,8	5234	4326
26 -	73,6	26,4	90,4	9,6	4186	3924
32	62,0	38,0	81,1	18,9	5460	4835
35	77,2	22,8	88,7	11,3	3846	3784
44	82,2	17,8	91,2	8,8	5021	4817
46	60,1	39,9	83,8	16,2	4615	4542
48	78,7	21,3	91,0	9,0	5098	3861
51	63,9	36,1	84,6	15,4	4865	4496
53	72,0	28,0	86,4	13,6	4354	4209
56	73,4	26,6	88,8	11,2	4265	3552
59	84,3	15,7	93,1	6,9	4277	4529
61	65,6	34,4	75,3	24,7	3475	4391
63	72,7	27,3	89,9	10,1	4644	3847
65	80,0	20,0	92,0	8,0	3800	2970
68	71,4	28,6	88,7	11,3	3946	3237
71	70,8	29,2	87,3	12,7	4078	3427
73	84,0	16,0	93,9	6,1	3651	2989
74	74,8	25,2	88,2	11,8	3852	4037
80 .	42,2	57,8	69,0	31,0	7931	8853

10	50,8	49,2	51,9	48,1	4082	4609
10-49	61,6	38,4	64,0	36,0	3861	4606
50-99	77,9	22,1	78,5	21,5	4411	5498
100-499	84,1	15,9	85,2	14,8	4916	7206
500-999	89,4	10,6	89,9	10,1	5091	7172
1000-4999	93,7	6,3	94,0	6,0	5360	6558
5000	94,6	5,4	93,7	6,3	6512	7894

3.

2016

	,		,		,	
	, %		, %			
	92,5	7,5	94,2	5,8	5214	5152
B+C+D+E	77,2	22,8	68,0	32,0	4042	4561
B	91,1	8,9	92,7	7,3	5969	5093
C	91,8	8,2	97,0	3,0	7523	6351
D	89,6	10,4	89,7	10,3	5631	5035
E	98,1	1,9	99,7	0,3	6911	5940
F	98,6	1,4	99,1	0,9	3949	3407
G	87,5	12,5	82,4	17,6	4260	4751
H	94,0	6,0	96,6	3,4	5761	8894
I	94,3	5,7	97,4	2,6	5966	4393
J	89,3	10,7	95,1	4,9	3497	2652
K	92,5	7,5	95,6	4,4	9873	10412
L	96,6	3,4	95,7	4,3	10108	12635
N	92,0	8,0	90,8	9,2	4336	3915
O	92,5	7,5	95,7	4,3	7696	8474
P	95,9	4,1	93,7	6,3	4153	4190
Q	98,4	1,6	98,9	1,1	4304	3892
R	97,9	2,1	98,8	1,2	4391	3612
S	97,1	2,9	99,2	0,8	3401	4039
	95,4	4,6	96,2	3,8	6937	3821
	84,3	15,7	86,0	14,0	5225	2894

	,		,		,	
	,%		,%		,	

5	88,8	11,2	88,6	11,4	4128	4920
7	89,6	10,4	92,2	7,8	3891	4295
12	95,4	4,6	97,4	2,6	5222	4473
14	93,3	6,7	95,5	4,5	6060	9231
18	90,5	9,5	89,7	10,3	3987	4483
21	91,6	8,4	91,4	8,6	4166	5003
23	97,7	2,3	98,7	1,3	5179	3223
26 -	94,0	6,0	94,7	5,3	4145	4458
32	90,9	9,1	91,6	8,4	5373	5005
35	90,0	10,0	91,3	8,7	3793	4328
44	93,4	6,6	92,1	7,9	5004	4998
46	95,3	4,7	97,1	2,9	4608	4421
48	93,5	6,5	96,2	3,8	4986	5002
51	94,3	5,7	97,1	2,9	4813	4666
53	92,7	7,3	92,9	7,1	4259	5310
56	94,9	5,1	94,6	5,4	4160	4609
59	92,1	7,9	91,3	8,7	4251	4749
61	87,8	12,2	91,0	9,0	3626	4460
63	94,7	5,3	96,1	3,9	4555	4759
65	95,7	4,3	96,3	3,7	3721	4072
68	89,4	10,6	86,7	13,3	3824	4142
71	86,3	13,7	88,9	11,1	4007	3898
73	94,4	5,6	93,6	6,4	3576	4114
74	87,1	12,9	87,4	12,6	3823	4227
80 .	91,3	8,7	94,9	5,1	8260	7407

10	93,4	6,6	93,3	6,7	4328	4435
10-49	92,5	7,5	92,4	7,6	4121	4228
50-99	91,8	8,2	91,9	8,1	4709	3911
100-499	91,7	8,3	91,7	8,3	5265	5155
500-999	94,4	5,6	94,5	5,5	5212	6838
1000-4999	96,5	3,5	96,9	3,1	5396	6536
5000	100,0	0	100,0	0	6600	0

4.

( )  
2016

	,		,		,	
	( %),	( %),	( %),	( %),	( %),	( %),
	-	-	-	-	-	-
	80,1	19,9	90,3	9,7	5069	6524
B+C+D+E	80,9	19,1	87,8	12,2	4136	4719
B	76,3	23,7	88,8	11,2	5928	5724
C	78,1	21,9	97,3	2,7	7448	8903
D	73,2	26,8	84,3	15,7	5567	5578
E	90,6	9,4	97,8	2,2	6867	8712
F	91,3	8,7	96,2	3,8	3962	3509
G	74,1	25,9	82,8	17,2	4525	3487
H	67,0	33,0	73,3	26,7	5706	6310
I	79,3	20,7	92,9	7,1	5806	7489
J	67,9	32,1	72,6	27,4	3473	3409
K	72,1	27,9	82,2	17,8	8025	18540
L	64,2	35,8	81,0	19,0	10281	9943
N	65,7	34,3	68,0	32,0	4190	4525
O	82,2	17,8	90,7	9,3	6925	15565
P	72,1	27,9	78,0	22,0	3862	5194
Q	94,3	5,7	98,1	1,9	4257	6493
R	98,2	1,8	99,5	0,5	4375	5663
S	92,5	7,5	98,8	1,2	3395	4362
	89,3	10,7	92,9	7,1	7091	3294
	78,0	22,0	80,8	19,2	4404	6980



	,		-			
	(	),	(	),	(	),
	%		%			
	-	-	-	-	-	-

5	79,7	20,3	88,6	11,4	4129	4919
7	89,5	10,5	94,4	5,6	3999	2633
12	76,0	24,0	90,5	9,5	5205	5177
14	78,6	21,4	88,3	11,7	6125	6790
18	86,7	13,3	94,7	5,3	4059	3655
21	82,6	17,4	89,1	10,9	4183	4688
23	100,0	0	100,0	0	5154	0
26	74,3	25,7	90,9	9,1	4226	3523
32	71,1	28,9	86,6	13,4	5176	6414
35	83,1	16,9	90,4	9,6	3842	3812
44	76,9	23,1	93,4	6,6	4923	6130
46	81,1	18,9	89,6	10,4	4551	5043
48	84,0	16,0	93,1	6,9	4946	5538
51	74,3	25,7	86,0	14,0	4857	4508
53	83,3	16,7	93,2	6,8	4344	4197
56	98,5	1,5	99,6	0,4	4182	4691
59	100,0	0	100,0	0	4294	0
61	83,5	16,5	91,3	8,7	3575	5035
63	78,7	21,3	90,1	9,9	4601	4218
65	100,0	0	100,0	0	3734	0
68	81,4	18,6	92,0	8,0	3972	2653
71	81,8	18,2	93,0	7,0	3983	4149
73	87,6	12,4	93,8	6,2	3633	3260
74	93,1	6,9	97,7	2,3	3880	3626
80	67,9	32,1	82,5	17,5	7724	10537

10	72,1	27,9	72,9	27,1	4141	4861
10-49	76,9	23,1	78,4	21,6	4031	4484
50-99	86,4	13,6	86,6	13,4	4408	6169
100-499	90,1	9,9	90,6	9,4	4971	7987
500-999	94,1	5,9	94,2	5,8	5145	7850
1000-4999	94,9	5,1	94,8	5,2	5276	8290
5000	95,9	4,1	96,6	3,4	6559	7747

5.

2016

				%		%	
	<b>7685,7</b>	<b>3615,6</b>	<b>4070,0</b>	<b>47,0</b>	<b>53,0</b>	<b>100,0</b>	<b>100,0</b>
25	362,8	173,5	189,3	47,8	52,2	4,8	4,7
25 - 34	1619,8	848,3	771,4	52,4	47,6	23,5	19,0
35 - 44	1983,8	899,5	1084,4	45,3	54,7	24,8	26,6
45 - 54	2025,3	878,3	1147,0	43,4	56,6	24,3	28,1
55 - 59	911,2	440,6	470,5	48,4	51,6	12,2	11,6
60 - 64	460,0	223,5	236,5	48,6	51,4	6,2	5,8
65	322,8	151,9	170,9	47,1	52,9	4,2	4,2
2	1551,8	817,0	734,8	52,6	47,4	22,6	18,1
2 - 4	1576,8	815,6	761,2	51,7	48,3	22,6	18,7
5 - 9	1548,2	784,0	764,1	50,6	49,4	21,7	18,8
10 - 14	1054,0	477,9	576,1	45,3	54,7	13,2	14,2
15 - 19	644,3	275,2	369,1	42,7	57,3	7,6	9,1
20	1310,6	446,0	864,7	34,0	66,0	12,3	21,1
	3061,5	1293,3	1768,2	42,2	57,8	35,7	43,4
	376,6	162,2	214,4	43,1	56,9	4,5	5,3
	993,7	342,4	651,2	34,5	65,5	9,5	16,0
	1651,1	968,0	683,1	58,6	41,4	26,8	16,8
	1257,9	666,9	591,0	53,0	47,0	18,4	14,5
	331,5	176,0	155,5	53,1	46,9	4,9	3,8
	13,4	6,8	6,6	50,8	49,2	0,2	0,2
	7144,5	3256,9	3887,6	45,6	54,4	90,1	95,5
	541,1	358,7	182,4	66,3	33,7	9,9	4,5
	7272,0	3476,7	3795,3	47,8	52,2	96,2	93,2
	413,7	138,9	274,7	33,6	66,4	3,8	6,8
	7249,0	3394,3	3854,7	46,8	53,2	93,9	94,7
	407,2	205,6	201,7	50,5	49,5	5,7	5,0
	29,4	15,8	13,6	53,8	46,2	0,4	0,3
10	47,2	24,2	23,0	51,3	48,7	0,7	0,6
10-49	1138,1	604,1	534,0	53,1	46,9	16,7	13,1
50-99	813,6	400,7	412,9	49,2	50,8	11,1	10,1
100-499	2184,8	994,5	1190,3	45,5	54,5	27,5	29,3
500-999	970,1	391,6	578,5	40,4	59,6	10,8	14,2
1000-4999	1691,5	708,8	982,7	41,9	58,1	19,6	24,1
5000	840,3	491,7	348,6	58,5	41,5	13,6	8,6

			%		%		
	500,2	351,8	148,4	70,3	29,7	9,7	3,6
B+C+D+E	1879,2	1194,1	685,2	63,5	36,5	33,0	16,8
B	211,3	162,5	48,8	76,9	23,1	4,5	1,2
C	1239,7	752,0	487,8	60,7	39,3	20,8	12,0
D	312,0	207,4	104,6	66,5	33,5	5,7	2,6
E	116,2	72,1	44,0	62,1	37,9	2,0	1,1
F	183,0	147,1	35,9	80,4	19,6	4,1	0,9
G							
H	687,3	348,9	338,5	50,8	49,2	9,6	8,3
I	662,6	437,6	225,0	66,0	34,0	12,1	5,5
J	63,4	23,3	40,1	36,7	63,3	0,6	1,0
K	120,9	69,6	51,3	57,5	42,5	1,9	1,3
L	168,5	53,7	114,7	31,9	68,1	1,5	2,8
M	81,4	47,5	33,8	58,4	41,6	1,3	0,8
N	231,1	98,9	132,2	42,8	57,2	2,7	3,2
O	193,1	105,4	87,7	54,6	45,4	2,9	2,2
P	í	í	í	í	í	í	í
Q	í	í	í	í	í	í	í
R	896,9	171,8	725,1	19,2	80,8	4,8	17,8
S	í	í	í	í	í	í	í
T	29,4	14,3	15,1	48,7	51,3	0,4	0,4

				%		%	

5		248,9	111,4	137,5	44,7	55,3	3,1	3,4
7		170,7	67,0	103,7	39,2	60,8	1,9	2,5
12		819,0	407,4	411,7	49,7	50,3	11,3	10,2
14		394,1	195,4	198,7	49,6	50,4	5,4	4,9
18		199,5	84,9	114,7	42,5	57,5	2,3	2,8
21		152,9	54,1	98,9	35,4	64,6	1,5	2,4
23		346,1	161,9	184,2	46,8	53,2	4,5	4,5
26	-	182,5	81,2	101,3	44,5	55,5	2,2	2,5
32		358,7	174,2	184,5	48,6	51,4	4,8	4,5
35		156,0	72,8	83,2	46,7	53,3	2,0	2,0
44		118,4	56,1	62,3	47,4	52,6	1,6	1,5
46		486,8	231,5	255,3	47,6	52,4	6,4	6,3
48		186,0	84,9	101,1	45,6	54,4	2,3	2,5
51		433,3	210,1	223,2	48,5	51,5	5,8	5,5
53		292,5	144,7	147,8	49,5	50,5	4,0	3,6
56		170,3	71,9	98,5	42,2	57,8	2,0	2,4
59		201,1	93,7	107,4	46,6	53,4	2,6	2,6
61		139,1	58,2	81,0	41,8	58,2	1,6	2,0
63		564,3	277,9	286,4	49,2	50,8	7,7	7,1
65		147,6	62,8	84,7	42,6	57,4	1,7	2,1
68		204,6	91,8	112,8	44,9	55,1	2,5	2,8
71		207,6	96,3	111,3	46,4	53,6	2,7	2,7
73		112,9	46,8	66,0	41,5	58,5	1,3	1,6
74		169,9	75,9	94,0	44,7	55,3	2,1	2,3
80		1222,8	603,0	619,8	49,3	50,7	16,7	15,3

		935,0	427,5	507,5	45,7	54,3	11,8	12,5
1600,01	2000,00	755,4	302,3	453,1	40,0	60,0	8,4	11,1
2000,01	3000,00	1379,8	564,1	815,8	40,9	59,1	15,5	20,1
3000,01	4000,00	1166,7	467,1	699,6	40,0	60,0	12,9	17,3
4000,01	5000,00	950,6	419,5	531,1	44,1	55,9	11,6	13,1
5000,01	6000,00	699,6	343,9	355,7	49,2	50,8	9,5	8,7
6000,01	7000,00	518,1	280,4	237,8	54,1	45,9	7,8	5,8
7000,01	8000,00	343,8	203,4	140,4	59,2	40,8	5,6	3,4
8000,01	9000,00	235,1	143,2	91,9	60,9	39,1	4,0	2,3
9000,01	10000,00	162,4	105,1	57,3	64,7	35,3	2,9	1,4
10000,01	15000,00	342,9	231,1	111,8	67,4	32,6	6,4	2,7
15000,01	20000,00	93,5	60,4	33,1	64,6	35,4	1,7	0,8
20000,01	25000,00	39,0	24,8	14,2	63,7	36,3	0,7	0,3
	25000,00	63,5	42,8	20,7	67,4	32,6	1,2	0,5

				%		%		
1	,							
	( )	1250,7	647,7	603,0	51,8	48,2	17,9	14,8
11	,							
	,	10,9	7,0	3,9	64,0	36,0	0,2	0,1
12	,	1075,4	558,8	516,6	52,0	48,0	15,5	12,7
13		25,3	14,2	11,1	56,0	44,0	0,4	0,3
14	( )							
	,	139,1	67,8	71,3	48,8	51,2	1,9	1,8
2		1556,8	500,9	1055,9	32,2	67,8	13,9	25,9
21								
	,	323,6	197,3	126,3	61,0	39,0	5,5	3,1
22								
		208,7	78,1	130,5	37,4	62,6	2,2	3,2
23		580,3	119,4	460,9	20,6	79,4	3,3	11,3
24		444,1	106,0	338,1	23,9	76,1	2,9	8,3
3		1071,3	299,2	772,1	27,9	72,1	8,3	19,0
31		187,3	125,9	61,4	67,2	32,8	3,5	1,5
32	,							
		391,6	34,5	357,1	8,8	91,2	1,0	8,8
33		109,5	16,9	92,6	15,4	84,6	0,5	2,3
34		382,0	121,7	260,3	31,9	68,1	3,4	6,4
35		0,9	0,2	0,7	18,8	81,2	0,0	0,0
4		312,6	47,2	265,4	15,1	84,9	1,3	6,5
41	,							
		161,4	22,0	139,4	13,6	86,4	0,6	3,4
42	,							
		151,1	25,2	126,0	16,7	83,3	0,7	3,1
5		660,8	202,0	458,8	30,6	69,4	5,6	11,3
51	,							
		551,7	175,9	375,8	31,9	68,1	4,9	9,2
52	,							
		108,3	25,7	82,6	23,8	76,2	0,7	2,0
53	,							
		0,7	0,3	0,4	47,8	52,2	0,0	0,0
6								
	,	93,8	45,1	48,7	48,1	51,9	1,2	1,2
61								
		93,8	45,1	48,7	48,1	51,9	1,2	1,2
7		898,1	732,0	166,1	81,5	18,5	20,2	4,1

					%		%	
71	206,6	171,8	34,8	83,2	16,8	4,8	0,9	
72	562,6	512,7	49,9	91,1	8,9	14,2	1,2	
73	17,1	7,1	10,0	41,7	58,3	0,2	0,2	
74	111,1	39,7	71,5	35,7	64,3	1,1	1,8	
79	0,7	0,6	0,1	90,1	9,9	0,0	0,0	
8	1076,6	843,8	232,8	78,4	21,6	23,3	5,7	
81	279,8	184,3	95,5	65,9	34,1	5,1	2,3	
82	233,2	134,7	98,5	57,8	42,2	3,7	2,4	
83	561,2	523,4	37,8	93,3	6,7	14,5	0,9	
89	2,5	1,4	1,0	57,9	42,1	0,0	0,0	
9	765,0	297,8	467,3	38,9	61,1	8,2	11,5	
91	510,8	156,3	354,5	30,6	69,4	4,3	8,7	
92	7,2	4,1	3,1	57,3	42,7	0,1	0,1	
93	172,5	106,9	65,6	62,0	38,0	3,0	1,6	
94	74,5	30,4	44,1	40,8	59,2	0,8	1,1	

## 6.

2016

		%				
			-			
	<b>1741</b>	<b>91,1</b>	<b>0,4</b>	<b>8,9</b>	<b>8,3</b>	<b>32,75</b>
	1712	90,6	0,3	9,4	8,9	26,35
	1773	91,7	0,6	8,3	7,6	35,95
25	1442	92,6	0,5	7,4	6,3	32,89
25 - 34	1707	91,5	0,5	8,5	7,7	33,92
35 - 44	1761	91,0	0,4	9,0	8,4	35,97
45 - 54	1775	91,0	0,4	9,0	8,5	31,18
55 - 59	1787	91,0	0,4	9,0	8,6	30,99
60 - 64	1767	90,9	0,3	9,1	8,7	25,21
65	1734	90,3	0,2	9,7	9,3	25,14
2	1440	94,5	0,4	5,5	5,0	28,74
2 - 4	1842	91,8	0,5	8,2	7,6	27,86
5 - 9	1841	90,9	0,4	9,1	8,4	35,06
10 - 14	1822	90,1	0,5	9,9	9,2	35,21
15 - 19	1822	89,6	0,4	10,4	9,7	40,91
20	1750	88,9	0,4	11,1	10,5	35,31
	1709	90,4	0,2	9,6	9,0	43,73
	1715	91,3	0,4	8,7	8,0	32,06
	1766	90,4	0,4	9,6	8,8	32,35
	1775	92,1	0,6	7,9	7,3	30,76
	1760	91,7	0,6	8,3	7,6	28,60
	1742	92,0	0,7	8,0	7,4	26,78
	1779	91,4	1,4	8,6	8,1	17,76
10	1741	91,1	0,4	8,9	8,3	6,08
10-49	1782	94,5	0,1	5,5	5,4	23,88
50-99	1775	93,8	0,1	6,2	6,0	28,73
100-499	1741	92,0	0,3	8,0	7,6	27,79
500-999	1754	91,3	0,3	8,7	8,2	31,34
1000-4999	1716	90,5	0,5	9,5	8,9	29,84
5000	1683	89,7	0,5	10,3	9,4	43,72

		%				
			-			

		1783	93,8	0,3	6,2	6,1	24,19
B+C+D+E		1792	90,5	0,9	9,5	8,2	38,29
B		1769	85,9	0,9	14,1	11,9	57,01
C		1782	91,2	1,0	8,8	7,5	34,60
D		1823	90,4	0,5	9,6	8,7	48,37
E		1853	92,0	0,4	8,0	7,7	26,85
F		1712	94,1	0,3	5,9	5,5	38,45
G		1726	94,5	0,2	5,5	5,4	25,34
H		1813	91,7	0,9	8,3	7,6	31,79
I		1639	94,4	0,1	5,6	5,4	20,83
J		1828	93,1	0,1	6,9	6,7	40,05
K		1729	93,6	0,2	6,4	6,1	47,54
L		1806	93,8	0,2	6,2	6,1	19,31
		1748	91,4	0,2	8,6	8,2	42,39
N		1748	94,3	0,3	5,7	5,6	21,11
O		1618	89,0	0,1	11,0	10,7	23,87
P		1680	88,4	0,1	11,6	11,4	12,07
Q		1777	90,0	0,3	10,0	9,3	14,94
R		1831	91,9	0,0	8,1	7,7	28,73
S		1825	93,0	0,1	7,0	6,7	34,58



		%				
			-			

5		1722	91,0	0,5	9,0	8,5	23,35
7		1723	91,1	0,2	8,9	8,7	38,28
12		1750	90,5	0,6	9,5	8,5	27,91
14		1748	88,2	1,0	11,8	9,5	38,85
18		1742	91,4	0,2	8,6	8,5	31,78
21		1695	91,3	0,8	8,7	8,3	30,59
23		1749	90,7	0,9	9,3	8,7	34,35
26	-	1669	90,5	0,2	9,5	9,1	46,93
32		1724	91,3	0,4	8,7	8,2	33,89
35		1717	91,5	0,3	8,5	8,1	26,35
44		1768	89,8	0,7	10,2	9,3	24,94
46		1718	91,1	0,4	8,9	8,3	35,67
48		1784	90,8	0,7	9,2	8,5	38,12
51		1751	92,0	0,5	8,0	7,8	44,00
53		1760	91,3	0,5	8,7	8,2	26,93
56		1678	90,0	0,2	10,0	9,2	28,63
59		1720	90,9	0,3	9,1	8,1	29,95
61		1637	91,2	0,2	8,8	8,4	24,04
63		1783	91,0	0,4	9,0	8,1	29,22
65		1751	91,8	0,2	8,2	8,0	22,32
68		1749	91,1	0,5	8,9	8,4	24,25
71		1740	91,2	0,5	8,8	8,3	19,79
73		1667	91,0	0,1	9,0	8,6	34,79
74		1716	91,3	0,3	8,7	8,4	32,93
80	.	1763	92,5	0,1	7,5	7,2	49,07

		%					
			-				
1	,						
11	( )	1842	91,8	0,2	8,2	7,8	51,74
12	,	1952	90,6	6	9,4	9,0	6
13	,	1845	91,4	0,2	8,6	8,1	52,48
14	( )	1892	93,9	0,0	6,1	5,8	25,37
2	,	1800	94,9	0,1	5,1	5,0	38,59
21	,	1590	88,8	0,1	11,2	10,6	38,37
22	,	1793	91,3	0,3	8,7	7,9	49,86
23	,	1718	89,8	0,2	10,2	9,1	18,98
24	,	1287	84,0	0,0	16,0	15,6	34,32
3	,	1777	91,0	0,1	9,0	8,5	37,18
31	,	1744	90,8	0,2	9,2	8,5	29,42
32	,	1816	91,5	0,4	8,5	7,6	42,34
33	,	1773	89,7	0,3	10,3	9,4	16,22
34	,	1553	86,8	0,1	13,2	12,7	27,32
35	,	1733	92,7	0,1	7,3	7,0	48,49
4	,	1928	93,7	0,0	6,3	6,3	42,75
41	,	1703	92,7	0,3	7,3	6,9	25,55
42	,	1715	92,2	0,3	7,8	7,4	30,03
5	,	1689	93,4	0,4	6,6	6,4	22,47
51	,	1749	92,3	0,4	7,7	7,5	18,50
52	,	1786	91,9	0,4	8,1	7,9	18,41
53	,	1560	94,7	0,2	5,3	5,3	19,44
6	,	1736	93,8	0,1	6,2	6,2	12,01
61	,	1758	93,5	0,4	6,5	6,3	22,74
7	,	1758	93,5	0,4	6,5	6,3	22,74
		1785	90,4	0,8	9,6	8,4	38,78

		%				,	-	,
			-					
71								
	1729	89,6	0,4	10,4	9,3			54,23
72								
	1809	90,3	0,9	9,7	8,5			38,01
73								
	1764	90,7	0,4	9,3	7,8			26,64
74								
	1774	92,9	0,6	7,1	6,7			25,76
8								
	1684	94,2	0,4	5,8	5,3			32,46
81								
	1789	91,7	1,1	8,3	7,4			33,12
82								
	1747	90,5	1,1	9,5	8,2			31,78
83								
	1749	91,1	1,2	8,9	7,5			32,45
9								
	1826	92,5	1,0	7,5	6,9			18,16
91								
	1824	90,9	0,8	9,1	6,2			15,26
92								
	1762	92,7	0,4	7,3	6,9			24,63
93								
	1792	92,6	0,2	7,4	7,2			22,48
94								
	1579	93,6	0,0	6,4	6,4			14,60

7.

2016

				%		
	<b>4827</b>	<b>5500</b>	<b>4229</b>	<b>100,0</b>	<b>113,9</b>	<b>87,6</b>
25	3363	3828	2937	69,7	79,3	60,8
25 - 34	5106	5770	4375	105,8	119,5	90,6
35 - 44	5335	6284	4547	110,5	130,2	94,2
45 - 54	4699	5326	4220	97,4	110,3	87,4
55 - 59	4599	5006	4219	95,3	103,7	87,4
60 - 64	4296	4811	3808	89,0	99,7	78,9
65	4154	4710	3659	86,0	97,6	75,8
2	3573	3895	3215	74,0	80,7	66,6
2 - 4	4860	5431	4249	100,7	112,5	88,0
5 - 9	5167	5850	4467	107,0	121,2	92,5
10 - 14	5264	6195	4492	109,1	128,4	93,1
15 - 19	5542	6803	4603	114,8	140,9	95,4
20	5166	6399	4530	107,0	132,6	93,8
	6445	7508	5668	133,5	155,6	117,4
	4548	5668	3701	94,2	117,4	76,7
	4002	4989	3482	82,9	103,4	72,1
-	3684	4151	3022	76,3	86,0	62,6
	3538	4203	2788	73,3	87,1	57,8
	3336	3997	2587	69,1	82,8	53,6
	2858	3251	2453	59,2	67,4	50,8
10	3981	3873	4096	82,5	80,2	84,9
10-49	3805	3835	3772	78,8	79,4	78,1
50-99	4305	4453	4163	89,2	92,2	86,2
100-499	4743	5380	4210	98,3	111,5	87,2
500-999	4850	5874	4157	100,5	121,7	86,1
1000-4999	5079	6176	4288	105,2	127,9	88,8
5000	6448	7448	5036	133,6	154,3	104,3

				%		

	3812	4027	3304	79,0	83,4	68,5
B+C+D+E	5451	5972	4544	112,9	123,7	94,1
B	7084	7688	5072	146,8	159,3	105,1
C	5086	5543	4382	105,4	114,8	90,8
D	6402	6882	5449	132,6	142,6	112,9
E	3826	3962	3604	79,3	82,1	74,7
F	4005	4071	3733	83,0	84,3	77,3
G	5120	5824	4395	106,1	120,7	91,1
H	5743	6277	4703	119,0	130,0	97,4
I	2995	3028	2977	62,1	62,7	61,7
J	8694	9871	7099	180,1	204,5	147,1
K	8484	11323	7155	175,8	234,6	148,2
L	4081	4259	3831	84,5	88,2	79,4
N	6938	7872	6238	143,7	163,1	129,2
O	3836	3747	3944	79,5	77,6	81,7
P	4255	4520	4162	88,1	93,6	86,2
Q	4251	4501	4141	88,1	93,2	85,8
R	3246	3700	3139	67,3	76,6	65,0
S	4788	5187	4508	99,2	107,5	93,4
	4537	5086	4016	94,0	105,4	83,2

				%		
5	3986	4404	3648	82,6	91,2	75,6
7	3748	4044	3556	77,6	83,8	73,7
12	4854	5722	3996	100,6	118,5	82,8
14	5449	6651	4267	112,9	137,8	88,4
18	4020	4535	3639	83,3	94,0	75,4
21	4200	4543	4012	87,0	94,1	83,1
23	4767	5737	3914	98,7	118,9	81,1
26 -	3972	4454	3586	82,3	92,3	74,3
32	4864	5591	4177	100,8	115,8	86,5
35	3642	3913	3405	75,5	81,1	70,5
44	4575	5005	4188	94,8	103,7	86,8
46	4377	4994	3818	90,7	103,5	79,1
48	4870	5759	4124	100,9	119,3	85,4
51	4579	5141	4050	94,9	106,5	83,9
53	4090	4605	3586	84,7	95,4	74,3
56	3981	4612	3521	82,5	95,6	72,9
59	3906	4422	3456	80,9	91,6	71,6
61	3538	3884	3289	73,3	80,5	68,1
63	4291	4856	3744	88,9	100,6	77,6
65	3537	3758	3373	73,3	77,9	69,9
68	3738	4092	3449	77,4	84,8	71,5
71	3757	4111	3452	77,8	85,2	71,5
73	3411	3477	3365	70,7	72,0	69,7
74	3593	4020	3248	74,4	83,3	67,3
80 .	7371	8035	6724	152,7	166,5	139,3

					%		
1	,						
	, ( )	7593	8532	6584	157,3	176,8	136,4
11	,						
	,	7665	7946	7166	158,8	164,6	148,5
112		12101	11271	13990	250,7	233,5	289,8
114							
	-	7157	7529	6514	148,3	156,0	135,0
12	,	7719	8742	6613	159,9	181,1	137,0
121	,	8272	9452	6865	171,4	195,8	142,2
122		7437	8307	6292	154,1	172,1	130,3
123		8105	9796	7074	167,9	203,0	146,6
13		6037	5805	6332	125,1	120,3	131,2
131		6037	5805	6332	125,1	120,3	131,2
14	( )						
	,	6894	7432	6382	142,8	154,0	132,2
141	( )						
	,	3198	3521	1581	66,3	72,9	32,8
143	( )						
	,	10957	11449	4570	227,0	237,2	94,7
144	( )						
	,	4176	4417	3749	86,5	91,5	77,7
145	( )						
	,	5500	5531	5457	114,0	114,6	113,1
146	( )	8145	11623	7644	168,7	240,8	158,4
147	( )						
	,	7201	8007	6432	149,2	165,9	133,3
148	( )						
	,	10443	29491	7482	216,4	611,0	155,0
149	( )	13612	19280	9087	282,0	399,4	188,2
2		5537	6520	5070	114,7	135,1	105,0
21	,						
	,	6867	7498	5880	142,3	155,3	121,8
211	,	5638	6005	5345	116,8	124,4	110,7
212		5665	5802	5527	117,4	120,2	114,5





				%		
31	5888	6613	4403	122,0	137,0	91,2
311	4969	5353	4225	102,9	110,9	87,5
312	8172	8394	7339	169,3	173,9	152,0
313	4958	6268	2931	102,7	129,9	60,7
314						
	26862	28366	13786	556,5	587,7	285,6
315	7218	7883	5603	149,5	163,3	116,1
32	3327	3740	3288	68,9	77,5	68,1
321	4210	5322	3264	87,2	110,3	67,6
322						
	3368	3364	3369	69,8	69,7	69,8
323	3266	3338	3263	67,7	69,2	67,6
324						
	10831	6	10831	224,4	6	224,4
33	3886	4234	3822	80,5	87,7	79,2
331	5014	4561	5084	103,9	94,5	105,3
332	3576	3685	3568	74,1	76,3	73,9
333	3578	5717	2673	74,1	118,4	55,4
334	3753	4196	3669	77,8	86,9	76,0
34	5345	5771	5145	110,7	119,6	106,6
341	4847	5135	4508	100,4	106,4	93,4
342	4711	4070	5109	97,6	84,3	105,9
343	5708	6854	5389	118,3	142,0	111,6
344	5469	5502	5435	113,3	114,0	112,6
345						
	9933	10222	9187	205,8	211,8	190,3
346	2498	1883	2536	51,7	39,0	52,5
347	4217	4763	3485	87,4	98,7	72,2
348	1939	2125	1472	40,2	44,0	30,5
349	2547	3489	2439	52,8	72,3	50,5
35	3694	2501	3970	76,5	51,8	82,3
351	2534	6	2534	52,5	6	52,5

				%		
354	2448	2396	2564	50,7	49,6	53,1
355	3190	6	3190	66,1	6	66,1
356	6314	2511	6905	130,8	52,0	143,1
357	3204	3568	3187	66,4	73,9	66,0
4	3243	3668	3167	67,2	76,0	65,6
41	3062	3380	3012	63,4	70,0	62,4
411	2996	2595	3041	62,1	53,8	63,0
412	3485	3141	3524	72,2	65,1	73,0
413	3860	4383	3721	80,0	90,8	77,1
414	2548	2781	2521	52,8	57,6	52,2
419	2918	3532	2710	60,5	73,2	56,1
42	3436	3920	3339	71,2	81,2	69,2
421	3543	3796	3496	73,4	78,6	72,4
422	3264	4097	3082	67,6	84,9	63,8
5	2719	3281	2472	56,3	68,0	51,2
51	2597	3087	2368	53,8	64,0	49,1
511	5255	5673	4930	108,9	117,5	102,1
512	2463	2661	2434	51,0	55,1	50,4
513	2182	2434	2173	45,2	50,4	45,0
514	2482	2740	2416	51,4	56,8	50,1
515	3610	6	3610	74,8	6	74,8
516	3000	2995	3038	62,2	62,0	62,9
52	3327	4615	2926	68,9	95,6	60,6
521	628	628	6	13,0	13,0	6
522	3357	4620	2954	69,5	95,7	61,2
523	1732	1525	1734	35,9	31,6	35,9
53	4890	2596	6992	101,3	53,8	144,8
531	4890	2596	6992	101,3	53,8	144,8
6	3347	3446	3256	69,3	71,4	67,4

				%		
61						
	3347	3446	3256	69,3	71,4	67,4
611	3265	2544	3642	67,6	52,7	75,4
612	3298	3223	3332	68,3	66,8	69,0
613						
	2205	2242	2147	45,7	46,4	44,5
614	5356	5472	3587	111,0	113,4	74,3
615						
	1735	1735	6	36,0	36,0	6
619	5127	4149	8572	106,2	86,0	177,6
7	4787	5033	3700	99,2	104,3	76,7
71	4715	4946	3577	97,7	102,5	74,1
711	8088	8300	3486	167,6	172,0	72,2
712	4221	4282	3108	87,5	88,7	64,4
713						
	3486	3541	3302	72,2	73,4	68,4
714	4138	4146	4134	85,7	85,9	85,6
72	5105	5169	4444	105,8	107,1	92,1
721	4829	4849	4427	100,0	100,5	91,7
722	4824	4939	4123	99,9	102,3	85,4
723	4892	4941	3939	101,4	102,4	81,6
724						
	5445	5568	4647	112,8	115,4	96,3
73	3623	3937	3399	75,1	81,6	70,4
731	3742	4088	3342	77,5	84,7	69,2
732	4130	4340	4007	85,6	89,9	83,0
733						
	3574	3517	3625	74,1	72,9	75,1
734	3110	3340	3013	64,4	69,2	62,4
74	3492	3870	3282	72,3	80,2	68,0
741	3185	3578	3038	66,0	74,1	62,9
742	3830	3826	3848	79,4	79,3	79,7

					%		
743	-	3579	5179	3391	74,1	107,3	70,3
744	-	2835	3002	2703	58,7	62,2	56,0
79		4026	3924	4958	83,4	81,3	102,7
799		4026	3924	4958	83,4	81,3	102,7
8	) (	4398	4582	3732	91,1	94,9	77,3
81	,	4347	4658	3748	90,1	96,5	77,6
811	,	6638	7059	4541	137,5	146,2	94,1
812	-	5642	6094	4407	116,9	126,3	91,3
813	,	3388	3600	2935	70,2	74,6	60,8
814	,	4085	4207	3911	84,6	87,2	81,0
815	,	4233	4471	3906	87,7	92,6	80,9
816	,	3378	3355	3417	70,0	69,5	70,8
817	,	4089	4089	4089	84,7	84,7	84,7
82	,	4424	5022	3606	91,6	104,0	74,7
821	,	5076	5254	3982	105,2	108,8	82,5
822	-	4796	5244	4537	99,4	108,6	94,0
823	,	4607	5009	3863	95,4	103,8	80,0
824	,	3551	3625	3246	73,6	75,1	67,3
825	,	4625	4978	3488	95,8	103,1	72,3

				%			
826							
827		2989	3825	2805	61,9	79,2	58,1
828		4368	4816	3780	90,5	99,8	78,3
829		3830	4321	3371	79,4	89,5	69,8
83		4578	5514	3965	94,8	114,2	82,1
831		4410	4440	4006	91,4	92,0	83,0
832		7013	7789	3730	145,3	161,4	77,3
833		3907	3895	4426	81,0	80,7	91,7
834		4690	4790	3972	97,2	99,2	82,3
89		5259	5466	3824	108,9	113,2	79,2
899		4954	5501	4202	102,6	114,0	87,0
9		4954	5501	4202	102,6	114,0	87,0
91		2545	2737	2423	52,7	56,7	50,2
912		2249	2242	2252	46,6	46,4	46,7
913		1730	1730	6	35,8	35,8	6
914		2180	2175	2181	45,2	45,1	45,2
915		2228	1877	2403	46,2	38,9	49,8
916		2334	2284	2421	48,4	47,3	50,2
92		2288	2215	2340	47,4	45,9	48,5
921		2135	1972	2353	44,2	40,8	48,8
93		2135	1972	2353	44,2	40,8	48,8
931		3137	3213	3014	65,0	66,6	62,4
932		4385	4555	4278	90,8	94,4	88,6
933		2957	3004	2911	61,3	62,2	60,3
94		3409	3402	3475	70,6	70,5	72,0
941		3245	3719	2919	67,2	77,0	60,5
		3245	3719	2919	67,2	77,0	60,5

8.

2016

				%		
	33,28	37,22	29,65	100,0	111,8	89,1
25	27,99	30,97	25,11	84,1	93,1	75,5
25 - 34	35,89	39,50	31,69	107,8	118,7	95,2
35 - 44	36,36	42,01	31,50	109,3	126,2	94,7
45 - 54	31,76	35,47	28,85	95,4	106,6	86,7
55 - 59	30,89	33,13	28,73	92,8	99,5	86,3
60 - 64	29,17	32,00	26,38	87,7	96,2	79,3
65	28,74	32,05	25,71	86,4	96,3	77,3
2	29,77	32,01	27,22	89,5	96,2	81,8
2 - 4	31,66	34,84	28,14	95,1	104,7	84,6
5 - 9	33,68	37,34	29,76	101,2	112,2	89,4
10 - 14	34,66	39,87	30,16	104,1	119,8	90,6
15 - 19	36,50	43,61	30,94	109,7	131,0	93,0
20	35,43	42,14	31,75	106,5	126,6	95,4
	45,27	50,72	40,99	136,0	152,4	123,2
	31,83	39,08	26,19	95,6	117,4	78,7
	27,19	33,32	23,88	81,7	100,1	71,8
-	24,90	28,04	20,44	74,8	84,3	61,4
	24,12	28,56	19,08	72,5	85,8	57,3
	22,98	27,46	17,88	69,1	82,5	53,7
	19,28	21,77	16,67	57,9	65,4	50,1
10	26,81	26,08	27,57	80,6	78,4	82,8
10-49	25,73	25,78	25,68	77,3	77,5	77,2
50-99	29,67	30,48	28,88	89,2	91,6	86,8
100-499	32,45	36,54	28,99	97,5	109,8	87,1
500-999	33,92	40,20	29,50	101,9	120,8	88,6
1000-4999	36,22	42,52	31,39	108,8	127,8	94,3
5000	42,93	48,39	34,75	129,0	145,4	104,4

				%		

	25,66	27,11	22,21	77,1	81,5	66,7
B+C+D+E	36,51	39,88	30,59	109,7	119,8	91,9
B	48,05	53,12	32,43	144,4	159,6	97,4
C	34,25	37,16	29,72	102,9	111,7	89,3
D						
E	42,14	44,65	36,95	126,6	134,2	111,0
F	24,78	25,67	23,31	74,5	77,1	70,0
G	28,08	28,71	25,58	84,4	86,3	76,9
H	35,61	40,08	30,90	107,0	120,4	92,8
I	38,00	40,75	32,34	114,2	122,4	97,2
J	21,93	22,45	21,64	65,9	67,5	65,0
K	57,08	64,41	47,00	171,5	193,5	141,2
L	58,89	76,85	50,20	177,0	230,9	150,8
M	27,12	28,35	25,40	81,5	85,2	76,3
N	47,63	54,04	42,84	143,1	162,4	128,7
O	26,34	25,87	26,90	79,1	77,7	80,8
P	31,56	32,26	31,30	94,8	96,9	94,1
Q	30,37	31,52	29,85	91,3	94,7	89,7
R	21,92	24,91	21,21	65,9	74,8	63,7
S	31,38	34,17	29,44	94,3	102,7	88,5
T	29,83	33,50	26,35	89,6	100,7	79,2

				%		

5	27,77	29,87	25,99	83,4	89,8	78,1	
7	26,10	27,98	24,88	78,4	84,1	74,8	
12	33,29	38,58	27,88	100,0	115,9	83,8	
14	37,40	45,86	29,15	112,4	137,8	87,6	
18	27,70	30,59	25,48	83,2	91,9	76,6	
21	29,73	30,91	29,04	89,3	92,9	87,3	
23	32,71	38,30	27,53	98,3	115,1	82,7	
26	-	28,55	31,26	26,29	85,8	93,9	79,0
32	33,86	38,19	29,62	101,7	114,8	89,0	
35	25,46	26,68	24,34	76,5	80,2	73,1	
44	31,05	33,49	28,80	93,3	100,6	86,5	
46	30,57	33,88	27,39	91,9	101,8	82,3	
48	32,76	38,27	28,02	98,4	115,0	84,2	
51	31,39	34,70	28,18	94,3	104,3	84,7	
53	27,90	30,78	24,96	83,8	92,5	75,0	
56	28,47	31,78	25,90	85,5	95,5	77,8	
59	27,25	30,23	24,56	81,9	90,8	73,8	
61	25,94	27,62	24,67	77,9	83,0	74,1	
63	28,88	32,06	25,68	86,8	96,3	77,2	
65	24,25	24,93	23,71	72,9	74,9	71,2	
68	25,64	27,22	24,28	77,0	81,8	73,0	
71	25,92	27,69	24,31	77,9	83,2	73,0	
73	24,56	24,55	24,57	73,8	73,8	73,8	
74	25,13	27,70	22,99	75,5	83,2	69,1	
80	50,16	54,30	46,08	150,7	163,2	138,5	



				%		

1	,						
11	( )	49,46	55,24	43,17	148,6	166,0	129,7
112		47,11	49,08	43,66	141,6	147,5	131,2
114		77,93	74,19	85,88	234,2	222,9	258,1
12		43,76	46,14	39,66	131,5	138,6	119,2
121		50,20	56,57	43,23	150,8	170,0	129,9
122		52,57	60,12	43,57	158,0	180,6	130,9
123		48,74	53,91	41,78	146,5	162,0	125,5
13		52,40	63,63	45,61	157,5	191,2	137,0
131		38,28	36,71	40,29	115,0	110,3	121,1
14		38,28	36,71	40,29	115,0	110,3	121,1
141	( )	45,95	48,85	43,13	138,1	146,8	129,6
143	( )	21,06	23,66	9,47	63,3	71,1	28,5
144	( )	71,33	74,61	29,38	214,3	224,2	88,3
145	( )	27,08	28,94	23,89	81,4	87,0	71,8
		35,94	35,95	35,92	108,0	108,0	107,9

				%			
146	( )	60,04	77,89	57,17	180,4	234,0	171,8
147	( )						
148	, ( ) ,	47,98	52,94	43,18	144,2	159,1	129,7
149	( )	77,01	177,85	57,16	231,4	534,4	171,8
2		84,58	118,06	57,13	254,1	354,7	171,7
21		41,79	46,72	39,27	125,6	140,4	118,0
211	, ,	45,96	50,13	39,44	138,1	150,6	118,5
212	, ,	42,92	48,30	39,04	129,0	145,1	117,3
213		41,27	45,17	37,78	124,0	135,7	113,5
214	( ' )	73,41	76,58	63,23	220,6	230,1	190,0
22		41,58	44,59	37,18	124,9	134,0	111,7
221		31,33	32,62	30,54	94,1	98,0	91,8
222		34,75	37,13	31,75	104,4	111,6	95,4
223	( )	31,11	31,71	30,78	93,5	95,3	92,5
23		20,19	17,55	20,28	60,7	52,7	60,9
231		45,77	46,77	45,50	137,5	140,5	136,7
232		44,95	47,78	43,01	135,1	143,6	129,2
233		52,75	48,38	53,87	158,5	145,4	161,9
234	( , )	41,00	45,05	40,68	123,2	135,4	122,2
		44,89	46,21	44,67	134,9	138,9	134,2

				%		
235						
	30,44	36,13	29,18	91,5	108,6	87,7
24	39,72	50,35	36,39	119,4	151,3	109,3
241						
242	40,03	49,76	37,59	120,3	149,5	113,0
243	58,52	61,45	55,29	175,8	184,6	166,1
244	25,98	31,11	25,60	78,1	93,5	76,9
245	37,46	50,96	34,80	112,6	153,1	104,6
246	34,05	37,57	31,83	102,3	112,9	95,6
247	28,55	30,66	13,82	85,8	92,1	41,5
248	37,34	63,52	27,00	112,2	190,9	81,1
249	26,14	36,84	21,42	78,5	110,7	64,4
3	50,90	55,67	48,16	152,9	167,3	144,7
31	31,32	39,68	28,06	94,1	119,2	84,3
311	38,92	43,52	29,35	116,9	130,8	88,2
312	32,78	35,16	28,10	98,5	105,6	84,4
313	54,88	56,59	48,56	164,9	170,0	145,9
	33,85	43,61	19,45	101,7	131,0	58,4

				%		
314						
	173,28	183,41	87,14	520,7	551,1	261,8
315	48,17	51,49	39,48	144,7	154,7	118,6
32						
	22,52	25,51	22,23	67,7	76,7	66,8
321	27,47	33,40	22,05	82,5	100,4	66,3
322						
	23,98	23,73	24,03	72,1	71,3	72,2
323						
	21,76	22,75	21,72	65,4	68,4	65,3
324						
	64,89	6	64,89	195,0	6	195,0
33	30,03	29,07	30,23	90,2	87,3	90,8
331						
	51,13	44,51	52,19	153,6	133,7	156,8
332	29,59	41,51	28,97	88,9	124,7	87,0
333						
	35,72	45,43	29,94	107,3	136,5	90,0
334	28,03	27,72	28,10	84,2	83,3	84,4
34	37,01	41,13	35,16	111,2	123,6	105,6
341						
	35,04	36,55	33,21	105,3	109,8	99,8
342						
	32,12	29,04	33,90	96,5	87,3	101,9
343	38,67	47,88	36,20	116,2	143,9	108,8
344	35,47	35,42	35,53	106,6	106,4	106,8
345						
	67,75	67,60	68,18	203,6	203,1	204,9
346	18,61	11,28	19,20	55,9	33,9	57,7
347						
	33,82	38,07	28,09	101,6	114,4	84,4
348	12,25	13,73	8,82	36,8	41,3	26,5

				%		
349						
	16,64	21,40	16,05	50,0	64,3	48,2
35						
	22,99	15,08	24,89	69,1	45,3	74,8
351						
	15,49	6	15,49	46,5	6	46,5
354						
	14,67	14,36	15,36	44,1	43,1	46,2
355						
	19,45	6	19,45	58,4	6	58,4
356						
	38,91	15,22	42,66	116,9	45,7	128,2
357						
	20,93	22,87	20,84	62,9	68,7	62,6
4						
	22,86	26,02	22,30	68,7	78,2	67,0
41						
	21,43	23,61	21,08	64,4	70,9	63,3
411						
	19,90	18,60	20,04	59,8	55,9	60,2
412						
	25,11	22,12	25,46	75,5	66,5	76,5
413						
	25,01	28,84	24,01	75,2	86,7	72,1
414						
	19,83	21,00	19,69	59,6	63,1	59,2
419						
	21,10	23,88	20,06	63,4	71,8	60,3
42						
	24,41	28,18	23,66	73,3	84,7	71,1
421						
	26,07	28,43	25,63	78,3	85,4	77,0
422						
	21,97	27,86	20,69	66,0	83,7	62,2
5						
	18,66	22,70	16,90	56,1	68,2	50,8
51						
	17,45	20,96	15,83	52,4	63,0	47,6
511						
	33,87	35,62	32,44	101,8	107,0	97,5
512						
	16,91	21,02	16,40	50,8	63,2	49,3

				%		
513						
	14,62	16,84	14,55	43,9	50,6	43,7
514						
	16,58	17,82	16,26	49,8	53,5	48,9
515	21,63	ó	21,63	65,0	ó	65,0
516						
	20,12	20,21	19,52	60,5	60,7	58,7
52						
	25,59	36,57	22,30	76,9	109,9	67,0
521						
	28,42	28,42	ó	85,4	85,4	ó
522	25,76	36,58	22,45	77,4	109,9	67,5
523						
	15,12	18,23	15,10	45,4	54,8	45,4
53						
	33,79	20,99	42,65	101,5	63,1	128,2
531						
	33,79	20,99	42,65	101,5	63,1	128,2
6						
	22,85	23,89	21,91	68,7	71,8	65,8
61						
	22,85	23,89	21,91	68,7	71,8	65,8
611						
	24,02	20,19	25,81	72,2	60,7	77,6
612	21,32	20,96	21,49	64,1	63,0	64,6
613						
	16,90	17,18	16,47	50,8	51,6	49,5
614						
	35,35	35,89	26,11	106,2	107,8	78,5
615						
	12,39	12,39	ó	37,2	37,2	ó
619						
	32,42	26,53	52,22	97,4	79,7	156,9
7						
	32,17	33,80	24,95	96,7	101,6	75,0
71						
	32,72	34,55	24,05	98,3	103,8	72,3
711	66,35	68,34	26,51	199,4	205,3	79,7

				%		
712						
713	28,22	28,62	20,90	84,8	86,0	62,8
714	23,32	23,63	22,26	70,1	71,0	66,9
72	27,52	28,09	27,19	82,7	84,4	81,7
721	33,86	34,24	29,90	101,7	102,9	89,8
722	32,73	32,89	29,61	98,3	98,8	89,0
723	32,22	33,08	27,06	96,8	99,4	81,3
724	32,05	32,34	26,28	96,3	97,2	79,0
73	36,13	36,83	31,48	108,6	110,7	94,6
731	24,65	26,70	23,18	74,1	80,2	69,7
732	25,58	27,30	23,50	76,9	82,0	70,6
733	27,28	29,13	26,23	82,0	87,5	78,8
734	24,87	25,46	24,39	74,7	76,5	73,3
74	21,42	23,30	20,65	64,4	70,0	62,0
741	23,62	26,25	22,17	71,0	78,9	66,6
742	22,14	24,66	21,18	66,5	74,1	63,6
743	25,44	25,62	24,81	76,4	77,0	74,5
744	23,86	34,77	22,60	71,7	104,5	67,9
79	20,10	22,48	18,38	60,4	67,5	55,2
	28,70	28,49	30,28	86,2	85,6	91,0

				%		
799						
(						
8	28,70	28,49	30,28	86,2	85,6	91,0
,						
,						
81	29,51	30,62	25,40	88,7	92,0	76,3
,						
811	29,87	31,93	25,85	89,8	95,9	77,7
,						
-						
812	42,94	45,80	28,94	129,0	137,6	87,0
,						
-						
813	36,88	40,00	28,50	110,8	120,2	85,6
,						
,						
,						
814	25,48	26,94	22,31	76,6	80,9	67,0
,						
815	29,20	29,62	28,57	87,7	89,0	85,8
,						
816	28,96	30,50	26,83	87,0	91,6	80,6
,						
,						
817	23,84	23,76	23,97	71,6	71,4	72,0
,						
82	28,72	31,85	26,90	86,3	95,7	80,8
,						
,						
821	30,35	34,53	24,66	91,2	103,8	74,1
,						
	35,01	35,95	28,87	105,2	108,0	86,7



			%					
822	,	-						
823	,		31,70	34,54	30,05	95,3	103,8	90,3
824	,		32,73	35,34	27,81	98,3	106,2	83,6
825	,		25,77	26,32	23,53	77,4	79,1	70,7
826	,		30,09	32,29	22,93	90,4	97,0	68,9
827	,		19,78	27,28	18,27	59,4	82,0	54,9
828			30,28	33,48	26,12	91,0	100,6	78,5
829			28,75	31,80	25,78	86,4	95,6	77,5
83			30,65	36,33	26,84	92,1	109,2	80,6
831			28,99	29,20	26,07	87,1	87,7	78,3
832			42,77	46,75	24,41	128,5	140,5	73,3
833	,		25,70	25,61	29,73	77,2	77,0	89,3
834			31,47	32,33	25,55	94,6	97,1	76,8
			34,05	35,74	23,20	102,3	107,4	69,7

				%		
89						
899	32,60	34,29	29,94	98,0	103,0	90,0
9 ( )	32,60	34,29	29,94	98,0	103,0	90,0
91	17,33	18,96	16,32	52,1	57,0	49,0
912	15,06	15,07	15,05	45,3	45,3	45,2
913	10,37	10,37	6	31,2	31,2	6
914	14,68	15,18	14,66	44,1	45,6	44,1
915	16,34	15,98	16,48	49,1	48,0	49,5
916	15,22	14,90	15,77	45,7	44,8	47,4
92	15,52	15,41	15,61	46,6	46,3	46,9
921	16,23	15,05	17,80	48,8	45,2	53,5
93	16,23	15,05	17,80	48,8	45,2	53,5
931	22,51	23,36	21,17	67,6	70,2	63,6
932	28,94	33,31	26,60	87,0	100,1	79,9
933	21,38	22,05	20,74	64,2	66,3	62,3
94	24,24	24,46	22,40	72,8	73,5	67,3
941	21,83	25,21	19,54	65,6	75,8	58,7
	21,83	25,21	19,54	65,6	75,8	58,7

9.

2016

	-	%					
	<b>4826</b>	<b>61,1</b>	<b>2,8</b>	<b>0,6</b>	<b>18,2</b>	<b>8,3</b>	<b>2,3</b>
	5499	60,4	2,9	0,7	20,1	7,9	1,7
	4229	61,8	2,6	0,5	16,0	8,7	2,9
25	3363	62,5	2,6	0,6	21,1	6,8	1,6
25 - 34	5106	61,0	2,3	0,6	21,0	7,6	1,9
35 - 44	5335	60,8	2,6	0,6	18,7	8,3	2,2
45 - 54	4699	60,9	3,1	0,6	17,0	8,6	2,4
55 - 59	4599	61,3	3,0	0,6	16,3	8,6	2,5
60 - 64	4296	62,3	3,1	0,6	14,4	8,7	2,5
65	4154	61,2	3,2	0,6	14,0	9,1	2,7
2	3573	65,6	2,0	0,4	20,4	5,1	1,7
2 - 4	4860	63,6	2,5	0,5	18,7	7,5	1,8
5 - 9	5167	61,5	2,5	0,6	19,0	8,2	1,9
10 - 14	5264	59,6	3,0	0,7	17,8	9,1	2,5
15 - 19	5542	57,6	3,2	0,8	17,8	9,6	2,8
20	5166	57,1	3,6	0,7	15,4	10,4	3,1
	6445	60,4	1,9	0,3	18,9	8,5	2,7
	4548	58,9	2,6	0,5	21,6	8,6	2,1
	4002	59,3	4,5	1,1	16,5	8,9	2,6
	3684	63,6	3,4	0,9	17,2	7,6	1,3
	3538	61,9	4,1	1,0	17,2	7,9	1,4
	3336	64,7	3,6	1,0	16,4	7,5	1,4
	2858	60,8	4,1	1,9	17,2	8,2	0,9
10	3981	76,6	0,8	0,1	12,9	5,3	1,9
10-49	3805	74,9	1,0	0,1	12,4	5,8	2,1
50-99	4305	67,1	1,7	0,4	15,5	7,4	2,3
100-499	4743	62,7	2,5	0,6	17,7	7,7	2,5
500-999	4850	59,8	3,2	0,6	18,1	8,5	2,5
1000-4999	5079	57,6	3,5	0,6	18,4	9,5	2,2
5000	6448	49,1	3,8	1,2	25,4	9,9	1,7

	-	%					

	3812	74,6	0,8	0,3	14,9	5,7	1,0
B+C+D+E	5451	59,3	4,0	0,9	20,4	8,5	1,1
B	7084	51,3	6,5	0,8	20,5	13,1	1,4
C	5086	61,2	3,3	0,8	21,5	7,5	0,6
D	6402	57,1	3,9	1,5	19,6	8,3	2,2
E	3826	70,2	4,6	1,2	7,8	7,6	0,9
F	4005	75,4	2,0	0,8	12,5	5,4	0,6
G							
H	5120	64,9	0,7	0,0	26,1	5,5	0,3
I	5743	54,6	4,0	0,8	22,2	8,5	2,2
J	2995	80,4	2,2	0,2	7,7	6,0	0,5
K	8694	68,3	0,7	0,0	21,6	6,1	0,9
L	8484	63,3	1,3	0,0	22,6	6,1	0,4
M	4081	74,6	1,4	0,2	14,1	5,3	1,0
N	6938	63,3	1,8	0,3	19,0	7,1	1,4
O	3836	75,3	1,7	0,2	12,2	5,3	1,1
P	4255	53,6	1,9	0,2	16,2	10,5	6,1
Q	4251	60,6	2,0	0,1	8,9	11,9	3,2
R	3246	61,1	5,9	2,2	10,4	9,5	4,0
S	4788	70,2	2,7	0,0	10,6	7,7	2,8
T	4537	75,0	0,7	0,1	14,3	6,5	1,6

	-	%					

5		3986	62,1	1,8	0,6	17,0	8,2	2,8
7		3748	62,1	2,9	0,4	14,0	8,8	3,0
12		4854	57,7	2,6	0,5	21,4	9,4	1,5
14		5449	56,7	6,1	0,9	18,0	9,7	2,0
18		4020	60,7	1,0	0,2	16,2	8,4	2,6
21		4200	65,5	7,9	0,3	12,8	8,7	3,1
23		4767	56,6	2,5	1,3	20,2	9,0	2,2
26	-	3972	62,5	2,3	0,8	13,5	9,0	2,9
32		4864	62,1	2,7	1,1	19,4	8,0	2,3
35		3642	64,3	2,8	0,6	11,3	8,5	2,5
44		4575	59,0	7,5	0,8	16,8	9,1	2,4
46		4377	59,2	2,0	0,8	18,1	8,6	2,5
48		4870	59,7	2,6	0,7	17,6	8,4	2,7
51		4579	61,7	2,4	0,6	18,1	8,2	2,7
53		4090	61,2	7,1	0,6	18,0	8,2	2,2
56		3981	60,9	2,2	1,3	15,6	9,8	3,2
59		3906	57,8	1,7	0,6	18,0	8,3	3,1
61		3538	65,3	1,9	0,7	10,9	8,7	3,0
63		4291	63,3	2,9	0,7	13,5	8,4	2,2
65		3537	64,4	0,8	0,4	14,9	8,6	3,1
68		3738	64,6	2,3	0,8	12,0	8,5	3,0
71		3757	67,5	3,6	0,7	12,5	8,2	2,4
73		3411	65,3	4,8	0,8	11,4	9,2	3,6
74		3593	64,5	1,6	0,3	15,2	8,4	3,1
80	.	7371	62,0	1,7	0,3	21,8	6,8	1,7

	-	%					

1	,							
11	( )	7593	61,5	1,4	0,2	21,2	7,2	2,3
112	,	7665	44,9	0,9	6	30,0	7,2	9,8
114	,	12101	45,1	6	6	27,1	5,9	10,0
12	,	7157	44,9	1,1	6	30,6	7,4	9,7
121	,	7719	60,8	1,6	0,2	20,9	7,5	2,5
122	,	8272	66,9	1,4	0,0	15,6	7,6	2,0
123	,	7437	57,7	1,8	0,3	22,1	7,9	3,0
13	,	8105	64,3	1,3	0,1	21,2	6,3	1,5
131	,	6037	52,3	0,9	6	36,7	6,0	0,3
14	( )	6037	52,3	0,9	6	36,7	6,0	0,3
141	( )	6894	70,9	0,3	0,0	20,7	5,2	0,2
143	( )	3198	85,7	6	6	2,4	7,8	0,6
144	( )	10957	42,6	6	6	32,7	4,4	7,0
145	( )	4176	88,9	0,1	6	6,5	3,8	0,1
146	( )	5500	77,4	0,1	6	15,8	5,2	0,2
147	( )	8145	53,5	1,3	6	38,1	4,2	0,1
148	( )	7201	70,5	0,2	0,0	20,5	5,3	0,3
	,	10443	75,2	6	6	18,2	6,6	6

	-	%						
149	( )	13612	75,3	0,1	6	18,2	5,6	0,3
2		5537	59,8	2,0	0,3	15,8	9,9	3,4
21		6867	62,2	1,5	0,3	22,4	7,2	1,5
211		5638	64,2	1,7	0,8	14,5	9,0	1,5
212		5665	51,4	0,7	6	26,2	8,9	1,8
213	( ' )	10969	61,9	0,7	0,0	28,6	6,0	0,6
214		6249	62,2	1,8	0,3	20,9	7,5	1,8
22		4484	61,3	5,1	1,5	12,3	9,1	3,7
221		5158	66,5	1,3	0,9	17,4	6,6	1,8
222	( )	4429	60,5	5,7	1,5	11,6	9,5	4,0
223		2988	65,7	5,6	1,8	6,7	9,5	4,5
23		4910	58,5	1,7	0,0	7,7	14,3	4,0
231		6066	56,1	1,3	0,0	7,1	13,9	4,1
232		4873	58,6	1,7	0,0	7,5	14,9	3,9
233	( , )	4268	60,3	2,0	0,0	7,4	14,3	4,3
234		4762	59,4	3,9	0,0	8,2	14,6	4,2
235		4379	60,2	1,4	0,1	11,3	11,4	3,6
24		5881	58,7	1,4	0,0	20,3	7,6	4,3
241		6021	56,0	1,1	0,0	22,8	7,3	5,2
242		8808	55,1	1,0	0,0	22,6	8,2	4,2

	-	%					
243							
244	3790	64,2	2,2	0,1	9,4	8,6	4,9
245	5536	61,5	2,3	0,1	18,9	7,6	2,6
246	4668	70,6	1,8	0,0	11,8	8,2	2,5
247	4655	85,7	6	6	8,0	6,3	6
248	5328	67,4	1,1	0,3	14,0	8,1	1,8
249	3959	79,5	0,2	6	11,8	4,5	0,9
3	7964	48,8	0,8	0,6	30,2	6,3	7,4
31	4552	61,2	3,1	0,7	17,7	8,4	2,8
311	5888	56,4	3,6	0,7	22,9	9,3	1,6
312	4969	61,1	3,7	0,6	18,8	8,2	1,5
313	8172	75,4	0,0	6	15,1	6,1	1,3
314	4958	53,5	2,8	0,1	31,5	7,8	1,3
315	26862	25,0	5,0	1,4	45,5	17,0	2,0
32	7218	59,8	2,7	0,9	21,0	7,1	2,1
321	3327	60,1	6,4	2,0	10,6	9,5	4,3
322	4210	56,6	1,4	0,5	24,9	7,7	3,1
323	3368	59,3	7,7	2,6	10,0	9,2	3,8
324	3266	60,6	6,3	1,9	9,9	9,7	4,6
33	10831	100,0	6	6	6	6	6
331	3886	61,7	2,2	0,2	9,2	12,3	3,9
332	5014	54,0	4,9	6	9,2	13,8	3,7
	3576	65,5	1,2	0,7	8,5	11,8	3,8



	-	%					
333							
( )	3578	50,3	6	1,5	19,8	13,3	4,3
334	3753	62,9	1,8	0,2	9,2	12,1	3,9
34	5345	64,5	1,0	0,0	21,1	6,5	2,2
341							
	4847	66,6	0,5	0,0	23,5	5,6	0,6
342							
	4711	71,2	0,7	0,0	17,3	5,8	1,9
343							
	5708	63,7	1,1	0,0	21,6	6,5	2,4
344	5469	44,5	1,2	6	27,8	8,0	7,9
345							
,							
,							
	9933	71,0	1,1	6	8,4	4,8	1,3
346	2498	79,8	6	0,1	6,4	6,9	2,7
347							
,							
,	4217	66,0	1,2	0,0	12,7	8,9	2,5
348							
,							
	1939	95,3	6	6	1,4	3,2	6
349							
	2547	70,3	2,7	0,3	17,0	7,1	0,9
35							
	3694	59,1	6,2	0,8	21,8	6,8	1,4
351							
	2534	79,0	6	6	11,5	6,3	6
354							
	2448	95,9	6	6	-	4,1	6
355							
,							
	3190	58,4	2,8	6	31,8	6,7	6
356							
	6314	37,6	6,4	2,2	35,8	6,8	2,4
357	3204	67,6	11,9	6	9,4	8,4	1,9
4	3243	62,3	2,5	0,2	20,9	6,5	1,8
41							
,	3062	63,0	2,7	0,2	18,7	7,0	2,3
411							
,	2996	64,7	1,4	0,1	18,7	6,7	2,7
412							
,	3485	65,5	1,2	0,0	20,6	6,1	1,7
413							
,	3860	57,9	5,0	0,8	19,2	8,2	2,6

	-	%					
414	2548	62,4	2,5	0,0	19,3	6,7	2,0
419	2918	76,5	1,2	0,1	12,6	5,4	0,6
42	3436	61,7	2,4	0,1	23,0	6,0	1,3
421	3543	57,9	2,5	0,0	26,2	5,9	1,2
422	3264	68,2	2,3	0,2	17,6	6,2	1,5
5	2719	62,4	3,8	1,4	17,8	7,3	1,7
51	2597	64,7	4,6	1,7	13,0	7,8	2,1
511	5255	47,4	10,1	0,5	19,7	9,4	1,6
512	2463	70,2	1,6	1,3	13,3	7,0	1,5
513	2182	67,7	4,3	3,5	7,1	9,4	3,1
514	2482	81,7	1,3	0,2	6,5	5,6	0,5
515	3610	41,6	6	6	41,4	12,7	4,2
516	3000	62,1	5,1	0,2	18,6	6,1	1,4
52	3327	52,7	0,9	0,0	37,1	5,3	0,2
521	628	100,0	6	6	6	6	6
522	3357	52,4	0,9	0,0	37,4	5,3	0,2
523	1732	83,7	6	6	7,3	6,1	6
53	4890	74,5	0,8	2,0	12,1	5,8	2,1
531	4890	74,5	0,8	2,0	12,1	5,8	2,1
6	3347	76,2	1,0	0,4	12,6	5,9	0,9
61	3347	76,2	1,0	0,4	12,6	5,9	0,9
611	3265	68,5	1,2	0,4	15,5	6,2	1,2
612	3298	83,1	0,9	0,3	7,8	5,8	0,4
613	2205	87,6	0,1	0,8	5,6	4,1	0,2

	-	%						
614	,	5356	59,8	0,3	0,5	26,0	6,8	2,5
615	,							
619	,	1735	90,9	0,2	6	0,5	5,2	0,6
7		5127	59,6	10,7	0,5	18,4	9,4	0,2
71		4787	58,7	4,1	1,5	18,6	9,1	1,2
711	,	4715	58,4	4,8	1,4	16,5	11,5	1,2
712	,	8088	45,3	9,1	0,4	20,2	18,4	0,5
713	-	4221	63,3	2,5	2,8	15,8	8,3	1,7
714		3486	68,1	2,9	1,0	12,8	7,4	1,2
72		4138	62,1	1,4	1,8	15,6	8,7	2,0
721	,	5105	57,7	4,1	1,8	19,1	8,7	1,3
722	,	4829	60,3	2,7	2,6	18,6	8,8	1,2
723		4824	60,3	3,7	0,9	20,5	7,8	0,8
724		4892	58,3	4,1	1,7	17,9	8,1	1,3
73		5445	56,0	4,6	1,6	20,1	9,2	1,3
731	,	3623	65,2	2,8	0,5	16,9	8,4	1,2
732		3742	65,6	1,9	0,3	16,8	6,6	1,7
733		4130	65,5	3,8	1,1	13,5	12,0	0,6
734	,	3574	74,6	0,5	0,5	14,3	6,5	0,6
74		3110	62,6	3,5	0,3	20,9	7,8	1,3
741		3492	65,9	2,5	0,4	20,5	6,5	0,7
742	-	3185	64,8	4,5	0,5	21,1	5,7	0,5
		3830	66,3	1,6	0,7	19,5	6,6	1,2

		%						
743	-	3579	66,0	1,8	0,2	21,1	6,8	0,3
744	-	2835	69,7	1,4	0,3	19,0	6,9	0,3
79		4026	79,8	0,8	5,2	7,5	5,6	0,0
799		4026	79,8	0,8	5,2	7,5	5,6	0,0
8	) (	4026	79,8	0,8	5,2	7,5	5,6	0,0
81	,	4398	59,7	5,0	1,0	18,4	8,0	1,2
811	,	4347	56,1	6,8	2,0	18,3	9,1	1,3
812	,	6638	50,9	6,5	1,6	21,4	11,2	1,6
813	-	5642	52,2	6,9	2,9	20,5	10,5	0,3
814	,	3388	67,5	5,1	1,7	14,0	7,6	0,2
815	,	4085	58,7	6,4	0,4	23,0	7,0	0,4
816	,	4233	57,0	5,9	1,7	20,7	7,9	1,2
817	,	3378	59,6	8,0	2,2	13,1	8,4	1,8
82	-	4089	55,9	3,3	0,1	20,5	11,6	0,3
821	,	4424	60,0	3,6	0,9	21,3	7,7	0,8
822	-	5076	61,1	2,4	0,4	21,8	8,0	0,5
823	,	4796	56,4	4,3	1,4	22,2	10,3	0,9
		4607	60,8	2,3	1,9	22,8	5,7	0,6

	-	%						
824		3551	63,9	2,9	1,0	20,4	6,6	1,1
825		4625	57,8	3,7	0,7	25,7	6,6	0,6
826		2989	68,0	2,8	1,4	14,7	7,4	1,1
827		4368	58,4	5,5	1,2	21,7	6,9	0,5
828		3830	57,1	3,0	1,2	22,2	7,8	0,4
829		4578	56,4	4,8	0,7	21,1	8,5	1,9
83		4410	61,4	4,7	0,6	17,1	7,5	1,4
831		7013	45,8	7,8	1,0	18,5	11,1	2,1
832		3907	63,4	4,8	0,3	16,5	6,6	1,2
833		4690	64,8	3,3	0,9	17,4	7,6	1,2
834		5259	47,0	6,6	1,3	25,5	7,2	5,0
89		4954	56,0	4,6	0,1	28,7	6,3	0,3
899		4954	56,0	4,6	0,1	28,7	6,3	0,3
9		2545	68,2	3,1	0,5	14,1	6,8	1,4
91		2249	70,4	3,6	0,6	10,2	6,9	1,9
912		1730	100,0	ó	ó	ó	ó	ó
913		2180	69,9	1,7	1,0	11,2	7,1	2,1
914		2228	74,7	5,2	0,8	6,9	6,9	1,3
915		2334	68,5	7,4	0,1	10,0	6,8	1,9
916		2288	74,3	1,2	0,3	8,9	6,4	1,5
92		2135	87,7	1,1	0,3	3,6	6,1	0,5

	-	%					
921							
93	2135	87,7	1,1	0,3	3,6	6,1	0,5
931	3137	63,1	2,9	0,5	21,1	6,6	0,6
932	4385	54,9	8,9	0,9	18,0	11,3	1,1
933	2957	66,4	2,9	0,5	18,6	6,5	0,6
94	3409	57,9	2,4	0,4	25,9	6,1	0,7
941	3245	68,0	1,4	0,1	17,6	6,7	0,8
	3245	68,0	1,4	0,1	17,6	6,7	0,8

## 2016

			%						
1	( )								
12	( )	5347	140,2	5685	4536	33,74	35,76	28,83	
121		5438	142,6	5793	4566	34,27	36,35	29,10	
122		7210	189,1	7473	5452	45,95	47,91	33,39	
123		5269	138,2	5590	4026	32,99	34,99	25,25	
13		5131	134,6	5294	5039	32,85	32,95	32,79	
131		3912	102,6	3838	4460	25,12	24,90	26,63	
14	( )	3912	102,6	3838	4460	25,12	24,90	26,63	
141	( )	4334	113,7	4577	4171	27,69	30,60	25,87	
144	( )	3451	90,5	3873	1447	23,59	27,29	8,67	
145	( )	2175	57,1	2175	6	13,03	13,03	6	
147	( )	3084	80,9	5002	2822	19,10	31,26	17,46	
149	( )	4738	124,3	4677	4782	30,33	31,24	29,72	
2		7578	198,8	7578	6	49,77	49,77	6	
21		4710	123,5	5025	4098	31,12	33,15	27,18	
211		4823	126,5	4965	3753	31,48	32,62	23,34	
213		2846	74,6	2509	3040	17,14	15,03	18,37	
214	( )	5880	154,2	6161	4139	40,45	42,96	26,25	
22		4745	124,5	4853	3797	30,85	31,71	23,63	
221		4829	126,7	5072	3676	32,16	33,89	24,13	
222	( )	5049	132,4	5391	3470	33,41	35,73	22,77	
23	( )	3921	102,8	3788	4618	26,85	26,14	30,42	
235		16435	431,1	16903	15967	103,20	101,27	105,33	
24		16435	431,1	16903	15967	103,20	101,27	105,33	
241		4430	116,2	4974	4237	29,36	31,80	28,46	
		4714	123,7	7308	4209	30,22	44,13	27,31	

		%					
242							
244	3774	99,0	3865	3594	25,97	24,88	28,65
245	4459	117,0	4713	4413	30,18	31,95	29,86
3	3950	103,6	6	3950	23,66	6	23,66
31	4139	108,6	4623	3721	27,12	30,31	24,37
311	3467	90,9	3665	2728	23,29	24,73	18,00
313	3435	90,1	3626	2648	23,04	24,43	17,47
314	2790	73,2	2790	6	16,93	16,93	6
315	3934	103,2	3934	6	24,82	24,82	6
32	3823	100,3	4357	3106	26,58	31,49	20,55
321	4705	123,4	5457	2604	30,38	34,25	18,30
322	5103	133,9	5722	2890	32,46	35,87	19,37
323	2566	67,3	2499	2667	16,38	15,84	17,21
33	983	25,8	6	983	10,83	6	10,83
334	1758	46,1	6	1758	10,53	6	10,53
34	1758	46,1	6	1758	10,53	6	10,53
341	4320	113,3	5744	3996	28,07	37,43	25,95
342	12712	333,4	12917	11585	85,49	88,22	71,84
343	3753	98,4	2044	3942	23,54	13,42	24,60
345	4072	106,8	4481	3995	26,65	28,84	26,23
346	2603	68,3	2603	6	36,19	36,19	6
347	4821	126,5	6	4821	27,59	6	27,59
349	3720	97,6	3732	3613	23,17	23,20	22,90
35	2967	77,8	3879	2814	17,24	23,24	16,27
351	2435	63,9	6	2435	14,59	6	14,59
354	1820	47,7	6	1820	10,90	6	10,90
4	3042	79,8	6	3042	18,23	6	18,23
41	2861	75,0	2949	2829	19,26	20,08	18,96
411	2798	73,4	2954	2740	18,87	20,25	18,37
	2908	76,3	2279	2983	20,11	22,54	19,91



		%					
412	3476	91,2	3002	3597	22,79	18,74	23,88
413	3121	81,9	3210	2772	21,23	21,73	19,22
414	1516	39,8	1245	1579	11,94	9,89	12,41
419	2606	68,4	3016	2443	17,42	20,46	16,22
42	3471	91,0	2898	3622	22,86	18,15	24,20
421	3189	83,6	4411	3100	20,15	37,75	19,23
422	3699	97,0	2643	4204	25,23	15,83	30,73
5	2246	58,9	2182	2413	15,51	15,07	16,67
51	2231	58,5	2180	2387	15,36	15,06	16,25
512	2389	62,7	3517	2369	16,81	21,82	16,71
513	1789	46,9	6	1789	12,27	6	12,27
516	2206	57,9	2175	2424	15,13	15,03	15,76
52	2621	68,7	3264	2589	19,70	19,37	19,72
522	3105	81,5	3264	3086	19,26	19,37	19,25
523	2267	59,5	6	2267	20,16	6	20,16
6	3326	87,2	3454	3203	22,76	24,02	21,59
61	3326	87,2	3454	3203	22,76	24,02	21,59
611	2991	78,4	1984	3462	23,68	17,86	25,95
612	3364	88,2	3241	3415	21,76	21,12	22,03
613	2187	57,4	2259	2066	16,64	17,16	15,76
614	5391	141,4	5523	3513	35,64	36,27	25,68
615	1490	39,1	1490	6	10,90	10,90	6
619	3754	98,5	3603	4492	24,06	23,27	27,79
7	3922	102,9	3927	3887	26,69	26,64	27,08
71	3135	82,2	3091	3337	23,25	22,13	29,62
711	1938	50,8	1938	6	11,66	11,66	6
712	3084	80,9	2860	6072	22,18	20,78	38,50
713	3990	104,7	4439	1840	29,15	30,92	17,51
714	2507	65,8	3387	2430	25,60	22,05	26,11
72	3747	98,3	3776	2675	25,21	25,44	17,19
721	4502	118,1	4505	3304	29,89	29,92	17,00

		%					
722							
	4060	106,5	4060	ó	25,07	25,07	ó
723							
	3314	86,9	3351	2420	22,38	22,73	14,63
724							
	3548	93,1	3556	3376	24,95	24,86	27,46
73							
	3800	99,7	5943	3007	25,18	39,26	19,95
731							
	5244	137,6	5943	2750	33,88	39,26	16,48
734							
	3037	79,7	ó	3037	20,40	ó	20,40
74							
	4975	130,5	5262	4474	33,92	35,99	30,34
741							
	4177	109,6	4343	4109	29,80	33,59	28,41
742							
	5576	146,3	5424	6469	37,04	36,42	40,46
743							
	2382	62,5	3770	2316	17,19	20,84	16,96
79							
	6214	163,0	6214	ó	39,47	39,47	ó
799							
	6214	163,0	6214	ó	39,47	39,47	ó
8							
	4054	106,3	4078	3327	27,59	27,71	23,94
81							
	3230	84,7	3287	3023	22,03	22,17	21,50
811							
	3871	101,5	4752	3173	28,13	28,69	27,48
812							
	3490	91,5	4744	1820	20,83	28,42	10,81
813							
	5501	144,3	5501	ó	32,44	32,44	ó
814							
	4706	123,4	4706	ó	31,61	31,61	ó
815							
	3245	85,1	3478	2970	22,40	23,50	21,05
816							
	2806	73,6	2781	3184	19,05	19,03	19,23
82							
	4119	108,0	4344	3302	28,06	29,47	22,85
821							
	4671	122,5	4553	5932	32,21	31,45	40,15
822							
	2046	53,7	4302	1576	12,36	25,77	9,54

		%					
823							
	7478	196,2	7478	6	45,53	45,53	6
824							
	8782	230,4	8782	6	54,22	54,22	6
826							
	4783	125,5	5177	2093	30,42	32,59	14,33
827							
	3520	92,3	3806	2788	23,79	25,87	18,57
829							
	3765	98,7	3648	3864	30,22	24,68	36,89
83							
	4083	107,1	4089	3530	27,80	27,79	28,09
831							
	5366	140,7	5366	6	34,40	34,40	6
832							
	3893	102,1	3908	2690	26,55	26,60	22,10
833							
	4204	110,3	4204	4263	28,60	28,56	33,02
834							
89	3427	89,9	3427	6	20,53	20,53	6
899							
	4551	119,4	4909	3948	28,04	30,40	24,13
9							
( )	4551	119,4	4909	3948	28,04	30,40	24,13
91							
	2383	62,5	2457	2296	16,66	17,17	16,06
913							
	2238	58,7	2193	2297	14,68	14,34	15,12
914							
	2418	63,4	3481	2352	16,02	26,26	15,47
915							
	3725	97,7	4144	3449	24,20	29,64	21,14
916							
	2101	55,1	2121	2040	13,62	13,71	13,32
92							
	2246	58,9	1847	2527	16,64	13,97	18,46
921							
	2166	56,8	2003	2364	16,39	15,11	17,94
93							
	2166	56,8	2003	2364	16,39	15,11	17,94
932							
	2551	66,9	2766	2228	18,65	20,28	16,23
933							
	2451	64,3	2620	2229	17,90	19,14	16,26
94							
	3671	96,3	3757	2071	27,32	28,23	13,15
941							
	2414	63,3	2489	2389	16,60	16,50	16,64
	2414	63,3	2489	2389	16,60	16,50	16,64

			%					

1		10937	154,4	11467	8859	70,51	74,06	56,71
12		10930	154,3	11406	9032	70,47	73,65	57,89
121		27093	382,5	29372	7624	166,50	180,55	46,76
122		9938	140,3	10346	7583	64,43	67,10	49,04
123		13315	188,0	15388	11422	84,04	96,78	72,32
13		6329	89,3	8863	3803	39,42	58,94	22,28
131		6329	89,3	8863	3803	39,42	58,94	22,28
14		13903	196,3	16707	4236	91,24	109,42	28,00
143		22485	317,4	22485	6	170,77	170,77	6
147		12683	179,0	15655	4236	81,33	99,35	28,00
2		7894	111,4	8564	7318	52,20	58,04	47,41
21		8209	115,9	8560	7665	54,52	58,06	49,31
211		4954	69,9	4234	5915	50,22	56,89	45,16
213		11885	167,8	12235	10269	74,80	77,50	62,78
214		8589	121,3	9018	7939	53,85	56,66	49,62
22		3445	48,6	3445	6	22,29	22,29	6
221		4332	61,2	4332	6	29,22	29,22	6
222		1628	23,0	1628	6	9,73	9,73	6
23		4156	58,7	6	4156	28,92	6	28,92
231		5235	73,9	6	5235	36,08	6	36,08
233		3827	54,0	6	3827	26,71	6	26,71
24		7354	103,8	8738	7125	48,04	58,76	46,33
241		7743	109,3	11576	7167	50,24	79,46	46,12
242		4960	70,0	5140	4723	36,15	33,44	40,92
243		14481	204,4	:	16647	86,75	:	99,73

		%					
244							
	7219	101,9	6387	7268	46,54	43,22	46,72
3	6959	98,2	7926	5882	44,75	52,68	36,50
31	7723	109,0	8258	6360	47,92	52,77	36,75
311	7767	109,6	8287	6411	48,21	52,99	36,97
312	9106	128,5	6	9106	54,55	6	54,55
314	2041	28,8	2041	6	12,23	12,23	6
315	5422	76,5	7025	4454	33,10	42,11	27,49
32	4862	68,6	3572	5162	30,63	24,20	32,00
322	4269	60,3	764	4409	25,76	13,60	25,92
323	5109	72,1	3751	5563	32,79	24,45	35,52
33	9597	135,5	10951	3654	58,17	65,61	23,35
334	9597	135,5	10951	3654	58,17	65,61	23,35
34	6620	93,5	7690	5882	44,40	55,03	37,81
341	5812	82,0	15287	3708	36,03	91,58	23,16
342	4694	66,3	2369	5935	37,53	36,73	37,70
343	7054	99,6	8743	5909	46,21	58,68	38,08
347	3352	47,3	3352	6	20,57	20,57	6
4	4141	58,5	6677	3948	28,16	42,18	27,00
41	4407	62,2	7995	4074	32,48	51,96	30,40
411	6171	87,1	4166	6254	39,75	24,96	40,40
412	2245	31,7	6	2245	22,27	6	22,27
413	6889	97,3	9600	4886	46,42	62,27	33,90
414	3482	49,2	6	3482	21,20	6	21,20
419	2731	38,6	5953	2584	23,22	41,48	22,19
42	3854	54,4	4486	3817	24,20	27,09	24,02
421	4120	58,2	6	4120	24,32	6	24,32
422	3844	54,3	4486	3805	24,19	27,09	24,01
5	3544	50,0	3550	3537	22,67	22,71	22,64
51	3544	50,0	3550	3537	22,68	22,71	22,66
511	4374	61,7	6	4374	25,46	6	25,46
512	3851	54,4	7531	3755	27,91	43,89	27,39

		%					
513	2983	42,1	6	2983	17,53	6	17,53
514	5084	71,8	1867	5527	30,55	11,19	33,23
516	3468	49,0	3515	3364	21,84	22,50	20,44
52	3492	49,3	6	3492	20,92	6	20,92
522	3492	49,3	6	3492	20,92	6	20,92
6							
61	2756	38,9	2005	2894	19,99	23,54	19,61
612	2756	38,9	2005	2894	19,99	23,54	19,61
7							
71	7505	105,9	7698	4246	55,07	56,81	28,44
711	8337	117,7	8598	4445	64,30	67,28	28,23
712	8647	122,1	8797	4453	67,97	69,65	29,04
713	5216	73,6	5216	6	32,69	32,69	6
714	4150	58,6	3996	4409	28,55	28,70	28,33
72	4443	62,7	6	4443	27,24	6	27,24
721	6814	96,2	6953	4074	48,06	49,02	28,98
722	5735	81,0	5814	2907	38,51	39,00	20,31
723	6062	85,6	6062	6	38,74	38,74	6
724	5729	80,9	5744	5306	37,96	38,14	33,02
73	7229	102,0	7415	4052	52,16	53,49	29,34
731	3091	43,6	3832	2839	18,52	22,96	17,01
734	3846	54,3	3846	6	23,04	23,04	6
74	2839	40,1	6	2839	17,01	6	17,01
741	4886	69,0	5547	3154	31,29	33,46	24,09
742	5315	75,0	5315	6	32,41	32,41	6
743	5689	80,3	5689	6	34,08	34,08	6
744	3370	47,6	6	3370	23,51	6	23,51
8	2540	35,9	6	2540	26,55	6	26,55
81	6312	89,1	6806	4466	40,84	44,21	28,48
	6221	87,8	6926	4412	40,13	44,85	28,17

		%					
811							
	7226	102,0	7741	4497	46,74	50,00	29,31
812	5188	73,2	5660	4117	35,50	39,70	26,70
813	2969	41,9	3043	2887	21,81	20,76	23,16
814	1723	24,3	1630	2239	20,07	20,50	18,50
815	4414	62,3	4498	4323	28,02	28,87	27,11
816	4967	70,1	5425	4560	31,19	34,06	28,65
82	5138	72,5	5518	4688	33,40	36,16	30,19
821	5580	78,8	5746	4325	37,19	37,79	32,12
822	6536	92,3	3598	7310	39,99	21,24	45,16
823	3545	50,0	3545	6	36,09	36,09	6
826	3958	55,9	4845	3621	23,24	29,76	20,91
827	3547	50,1	3760	2714	24,97	27,32	17,00
828	5023	70,9	2033	10227	37,07	13,88	87,91
829	5084	71,8	5597	5027	33,00	33,98	32,88
83	6603	93,2	6781	4557	42,89	44,17	28,67
831	7456	105,3	7816	4181	46,54	48,99	25,11
832	6402	90,4	6429	3231	40,35	40,53	19,94
833	6405	90,4	6620	5039	44,87	46,83	33,28
834	3911	55,2	4509	3776	23,34	32,52	21,68
89	1106	15,6	1106	6	7,72	7,72	6
899	1106	15,6	1106	6	7,72	7,72	6
9	3555	50,2	3320	3647	23,22	24,36	22,83
91	3195	45,1	2811	3346	20,82	20,07	21,09

		%					
913							
	3365	47,5	3102	3368	21,03	23,55	21,00
914	2681	37,8	2681	6	24,96	24,96	6
915	3050	43,1	2850	3230	20,08	18,96	21,06
916							
	2999	42,3	2775	3703	20,99	20,22	23,04
93							
	3985	56,3	3652	4155	26,30	27,82	25,67
931							
	4596	64,9	4667	4570	30,29	36,06	28,56
932	3260	46,0	2132	3779	22,39	19,77	23,19
933							
	4326	61,1	4641	3886	25,86	27,51	23,50
94							
	3416	48,2	5964	3244	21,60	35,63	20,60
941	3416	48,2	5964	3244	21,60	35,63	20,60
	( )						
1							
	7289	143,3	7917	6163	47,48	51,46	40,30
12							
	7520	147,9	8051	6484	48,78	52,18	42,12
121							
	7831	154,0	7895	7535	50,29	50,76	48,08
122							
	7412	145,7	7907	6199	48,13	51,30	40,34
123	7737	152,1	8850	6818	50,21	57,39	44,28
13							
	5224	102,7	5958	3236	33,69	37,68	22,05
131							
	5224	102,7	5958	3236	33,69	37,68	22,05
14	( )						
	5945	116,9	7014	4869	39,86	46,94	32,72
141	( )						
	2082	40,9	2082	6	12,47	12,47	6
143	( )						
	3578	70,4	3487	4315	21,91	21,13	28,75
144	( )						
	13714	269,6	13834	13422	88,81	92,14	81,45
145	( )						
	5458	107,3	4096	6597	35,23	26,87	42,02
146	( )						
	6193	121,8	1125	7143	44,03	10,69	48,49
147	( )						
	5930	116,6	7307	4493	40,05	49,07	30,52
148	( )						
	2000	39,3	6	2000	11,98	6	11,98
149	( )						
	9752	191,7	13706	7269	64,80	92,11	47,96
2	6011	118,2	6744	5425	40,29	44,74	36,67
21							
	6056	119,1	6659	5335	40,44	44,02	36,06





		%						
322								
	( , )	3633	71,4	2582	4254	25,04	18,64	28,55
323		2788	54,8	2499	2790	20,53	15,09	20,56
324		10831	213,0	6	10831	64,89	6	64,89
33		8240	162,0	4989	9936	51,85	30,23	63,79
334		8240	162,0	4989	9936	51,85	30,23	63,79
34		5753	113,1	6618	5400	38,92	45,27	36,36
341		6249	122,9	7148	5347	43,61	50,24	37,05
342		4477	88,0	4656	4355	30,00	31,76	28,83
343		5962	117,2	7246	5615	39,76	48,33	37,45
344		5509	108,3	5509	6	33,00	33,00	6
345								
	- ,	1952	38,4	1952	6	26,41	26,41	6
346		435	8,6	6	435	14,54	6	14,54
347								
		2159	42,4	1909	2648	15,58	15,13	16,28
349		3438	67,6	6	3438	17,22	6	17,22
35		2756	54,2	2416	2936	16,72	14,50	17,91
351		1617	31,8	6	1617	9,69	6	9,69
354		2398	47,1	2396	2403	14,37	14,36	14,40
355		3190	62,7	6	3190	19,45	6	19,45
356		4059	79,8	2511	6579	24,05	15,22	37,60
357		2049	40,3	6	2049	13,30	6	13,30
4		3731	73,3	3668	3748	25,31	24,86	25,43
41		3717	73,1	3556	3756	25,36	24,10	25,67
411		3242	63,7	2674	3317	21,79	18,67	22,19
412		5831	114,6	12390	5589	40,04	72,67	38,62
413		4302	84,6	4295	4305	28,89	27,75	29,31
414		2593	51,0	1855	2903	18,82	14,80	20,30
419		3678	72,3	4109	3523	25,88	26,09	25,79
42		3779	74,3	3934	3718	25,13	26,66	24,53
421		3536	69,5	4695	3120	23,10	28,93	20,83
422		4044	79,5	3215	4410	27,42	24,05	28,71
5		2956	58,1	3091	2773	19,56	20,10	18,81
51		3018	59,3	3067	2923	19,72	19,92	19,30

		%					
511	5262	103,4	5051	5306	30,70	23,98	32,52
512	2649	52,1	1603	2682	18,58	13,92	18,70
513	3048	59,9	1430	3245	22,22	9,19	24,05
514	2803	55,1	6	2803	19,97	6	19,97
516	3014	59,3	3066	2780	19,46	19,93	17,40
52	2621	51,5	4001	2473	18,68	26,75	17,75
522	2608	51,3	4001	2455	18,66	26,75	17,70
523	3332	65,5	6	3332	19,62	6	19,62
6	3978	78,2	4108	3833	27,09	26,72	27,55
61	3978	78,2	4108	3833	27,09	26,72	27,55
611	2622	51,6	2006	3197	21,92	17,34	25,94
612	3301	64,9	3660	2917	21,06	22,34	19,56
613	3658	71,9	2121	3807	32,50	15,00	34,70
614	5603	110,2	5603	6	36,94	36,94	6
615	574	11,3	574	6	13,37	13,37	6
619	13380	263,1	10247	16513	80,18	61,97	98,08
7	4755	93,5	5165	3768	31,94	34,55	25,55
71	4881	96,0	5065	3956	33,24	34,24	27,97
711	5822	114,5	6457	1512	45,00	48,48	14,58
712	5656	111,2	5739	4256	36,60	37,15	27,42
713	4454	87,6	4513	3715	30,49	30,87	25,61
714	4101	80,6	4017	4171	28,93	28,21	29,54
72	5230	102,8	5338	4570	34,97	35,54	31,35
721	5064	99,6	5117	4505	34,27	34,65	30,31
722	4876	95,9	5003	4146	32,95	33,89	27,66
723	5427	106,7	5511	4320	36,00	36,47	29,57
724	5235	102,9	5394	4746	34,91	35,54	32,90
73	3748	73,7	4000	3599	25,06	26,60	24,15
731	3477	68,4	3695	3274	23,73	24,61	22,87
732	4085	80,3	4208	4031	26,88	27,93	26,43

		%					
733							
734	5334	104,9	5765	4812	34,24	37,95	29,99
74	3559	70,0	4080	3365	23,69	27,17	22,40
741	3534	69,5	4029	3331	23,96	27,86	22,42
742	3179	62,5	3780	2977	22,08	26,09	20,72
743	3762	74,0	3831	3620	25,37	26,40	23,39
744	3690	72,6	5253	3500	24,62	35,50	23,32
79	3059	60,1	3432	2804	21,65	25,97	19,01
799	4899	96,3	4891	4931	32,59	33,52	29,11
8	4899	96,3	4891	4931	32,59	33,52	29,11
81	4703	92,5	5060	4001	31,81	34,19	27,11
811	4980	97,9	5491	4099	32,93	36,29	27,13
812	5842	114,9	6244	4781	37,85	41,55	28,97
813	5695	112,0	6146	4461	37,16	40,29	28,72
814	4008	78,8	4372	3320	27,90	30,21	23,43
815	3935	77,4	4170	3609	28,00	28,82	26,78
816	5035	99,0	5694	4275	33,37	37,57	28,49
817	4429	87,1	4847	3789	28,51	31,16	24,43
82	4089	80,4	4089	4089	28,72	31,85	26,90
821	4632	91,1	5142	3840	32,12	35,62	26,66
822	5124	100,7	5330	4014	35,68	36,87	28,96
823	5003	98,4	5741	4493	33,01	37,19	30,03
824	4740	93,2	5203	3970	33,95	36,94	28,85
	3552	69,8	3637	3246	25,34	25,84	23,53

		%					
825							
	4524	89,0	4929	3313	29,65	32,22	21,86
826							
	3735	73,4	3940	3660	24,85	27,75	23,88
827							
	4592	90,3	5242	3891	31,95	36,39	27,14
828	3840	75,5	4393	3323	28,36	31,66	25,12
829							
	4300	84,5	5086	3780	29,86	36,00	25,92
83							
	4466	87,8	4473	4434	29,54	29,76	28,54
831							
	6360	125,0	6565	5184	36,70	37,85	30,06
832							
	3987	78,4	3970	4719	26,91	26,74	34,81
833							
	4771	93,8	5015	4364	31,56	33,77	28,05
834	3710	72,9	3384	4354	21,92	20,24	25,12
89							
	6080	119,5	6729	5316	41,41	42,82	39,46
899							
	6080	119,5	6729	5316	41,41	42,82	39,46
9	3256	64,0	3421	3120	23,20	24,65	22,03
91							
	2435	47,9	2304	2491	17,09	16,11	17,52
913							
	2515	49,5	2184	2536	17,70	16,42	17,78
914	3056	60,1	2636	3166	19,90	19,35	20,02
915	2248	44,2	2244	2261	15,42	15,30	15,79
916							
	2330	45,8	2547	2023	17,36	18,56	15,57
92							
	1061	20,9	1061	6	9,80	9,80	6
921							
	1061	20,9	1061	6	9,80	9,80	6
93							
	3544	69,7	3586	3491	25,78	26,39	25,04
931							
	4997	98,2	5520	3680	35,04	39,11	25,16
932	3519	69,2	3588	3469	25,68	26,57	25,04
933							
	3565	70,1	3534	3954	25,76	25,83	25,08
94							
	3615	71,1	4260	3323	24,45	27,93	22,81
941	3615	71,1	4260	3323	24,45	27,93	22,81

			%					

(D)								
1	,	10829	169,2	11345	8958	68,87	72,23	56,77
12	( )	10916	170,5	11370	9174	69,40	72,40	57,98
121	,	16184	252,8	16299	14809	105,58	106,45	95,31
122		10429	162,9	10808	8777	66,02	68,50	55,27
123		14109	220,4	16810	10518	92,81	112,84	67,40
13		3871	60,5	3871	6	24,54	24,54	6
131		3871	60,5	3871	6	24,54	24,54	6
14	( )	5915	92,4	7474	5530	38,58	46,03	36,61
143	( )	5831	91,1	5988	5102	35,08	36,05	30,57
145	( )	7921	123,7	6	7921	48,59	6	48,59
147	( )	5786	90,4	7653	5338	37,99	47,27	35,58
2	,	8640	135,0	9675	7635	56,25	62,22	50,31
21	,	8687	135,7	9553	7358	56,36	61,39	48,45
211	,	21878	341,7	21878	6	144,17	144,17	6
213	( )	10183	159,1	9225	12269	62,23	56,09	75,82
214		8517	133,0	9452	7124	55,46	60,97	47,06
22		6887	107,6	7364	6696	46,03	51,55	43,96
221		4864	76,0	4027	5017	30,49	26,03	31,28
222	( )	8311	129,8	8211	8371	56,58	58,72	55,39
223		1432	22,4	6	1432	34,29	6	34,29
23		25425	397,2	28831	5190	161,48	184,03	32,01
233	( )	3789	59,2	6	3789	23,64	6	23,64
235	,	27933	436,3	28831	8810	177,77	184,03	52,75
24		8038	125,6	7992	8048	52,84	51,64	53,09
241	,							
	,	7283	113,8	7900	7151	47,50	51,76	46,59
242	,	8548	133,5	7354	9319	54,74	45,83	60,76

		%					
243							
	9655	150,8	7270	10745	57,51	42,21	64,77
244							
	8612	134,5	9728	8524	58,09	65,75	57,48
249							
	15387	240,4	6	15387	99,86	6	99,86
3	6590	102,9	7903	5780	42,12	49,02	37,65
31							
	6816	106,5	8004	5521	42,87	49,03	35,77
311							
	6246	97,6	7573	4988	39,03	46,13	31,95
313							
	5912	92,3	5912	6	35,42	35,42	6
315	10141	158,4	9725	11214	66,33	60,93	82,73
32							
	4123	64,4	6	4123	29,68	6	29,68
321	8087	126,3	6	8087	51,18	6	51,18
322							
	2843	44,4	6	2843	19,72	6	19,72
323							
	4400	68,7	6	4400	32,65	6	32,65
33	5567	87,0	5973	5027	33,53	35,78	30,48
334	5567	87,0	5973	5027	33,53	35,78	30,48
34	6518	101,8	7639	6202	42,22	49,50	40,17
341	6971	108,9	6567	7191	43,39	40,73	44,85
342							
	4909	76,7	4560	4941	31,49	32,67	31,39
343	6416	100,2	7349	6210	41,66	47,74	40,31
344	8823	137,8	8880	8499	56,17	57,14	51,03
35							
	5105	79,7	6	5105	33,27	6	33,27
351							
	5105	79,7	6	5105	33,27	6	33,27
4	3966	62,0	3868	3975	27,22	31,36	26,93
41	3954	61,8	3868	3962	27,25	31,36	26,92
411							
	4257	66,5	3302	4353	28,07	33,09	27,75
412							
	3161	49,4	4775	2944	26,83	31,20	26,04
413							
	4439	69,3	5121	4362	27,97	29,66	27,76
414							
	4057	63,4	6	4057	24,81	6	24,81
419							
	3378	52,8	1781	3514	25,69	22,71	25,83
42	4102	64,1	6	4102	26,96	6	26,96
421	3982	62,2	6	3982	24,69	6	24,69
422	4222	66,0	6	4222	29,50	6	29,50
5	5048	78,8	4910	5366	31,52	30,80	33,16
51							
	5048	78,8	4910	5366	31,52	30,80	33,16

		%					
511	5656	88,3	6	5656	30,73	6	30,73
512	4907	76,7	6	4907	30,88	6	30,88
513	4240	66,2	6	4240	28,07	6	28,07
516	5089	79,5	4910	5854	31,74	30,80	35,60
6	2857	44,6	2623	3756	24,01	22,14	31,00
61	2857	44,6	2623	3756	24,01	22,14	31,00
611	2857	44,6	2623	3756	24,01	22,14	31,00
7	5492	85,8	5713	4223	35,52	36,73	28,29
71	3881	60,6	4196	3407	25,87	27,55	23,22
712	5484	85,7	5484	5482	34,99	35,01	34,06
713	3655	57,1	3961	3223	24,48	26,16	22,04
714	6387	99,8	6723	6100	40,68	41,52	39,93
72	5936	92,7	5981	5351	38,06	38,32	34,62
721	6737	105,2	6767	4556	43,68	43,85	30,82
722	6099	95,3	6135	6068	38,05	39,97	36,53
723	4923	76,9	4999	3646	31,89	32,34	24,10
724	6497	101,5	6540	6055	41,32	41,55	38,90
73	4772	74,5	6987	4149	33,99	42,40	31,07
731	4766	74,4	6987	4087	34,29	42,40	31,17
734	4871	76,1	6	4871	30,15	6	30,15
74	6064	94,7	5414	7785	38,86	34,70	49,85
742	5414	84,6	5414	6	34,70	34,70	6
743	7785	121,6	6	7785	49,85	6	49,85
8	4800	75,0	5180	4046	34,03	35,19	31,37
81	4426	69,1	5197	3760	34,80	39,61	30,40
811	6068	94,8	6068	6	38,24	38,24	6



		%					
813	502	7,8	488	553	13,25	13,02	14,02
814	4729	73,9	4729	6	34,00	34,00	6
815	7326	114,4	8769	6563	48,72	58,59	43,54
816	4084	63,8	4877	3425	32,95	38,09	28,42
82	5033	78,6	5837	4500	33,70	38,79	30,28
821	4921	76,9	4964	4246	32,31	32,71	26,46
822	6383	99,7	6437	6368	42,09	43,26	41,77
823	8984	140,3	8984	6	60,11	60,11	6
825	7313	114,2	7313	6	44,12	44,12	6
826	4995	78,0	5080	4885	29,43	29,30	29,61
827	597	9,3	597	6	12,89	12,89	6
829	4340	67,8	4314	4342	29,45	30,08	29,40
83	5223	81,6	5131	6894	33,31	32,80	42,07
831	5581	87,2	5810	4724	32,71	34,33	26,87
832	5113	79,9	5026	7960	32,73	32,20	49,62
833	5941	92,8	5832	6544	37,43	37,13	39,02
834	3277	51,2	1957	3364	21,82	11,72	22,58
9	3780	59,0	3696	3812	25,27	25,08	25,35
91	3757	58,7	3630	3802	24,96	24,30	25,19
913	3315	51,8	3106	3318	22,35	18,92	22,40
915	4041	63,1	3700	4235	26,57	24,45	27,77
916	3164	49,4	3248	3069	21,68	24,01	19,40
93	4025	62,9	3867	4288	28,35	29,25	27,10

		%					
932	3347	52,3	2699	3956	25,98	27,19	25,27
933	4884	76,3	4760	5382	30,79	30,25	32,87
94	3869	60,4	5014	3711	27,11	30,30	26,59
941	3869	60,4	5014	3711	27,11	30,30	26,59
	( )	;	,				
1	5630	147,1	5781	5340	36,98	37,64	35,68
12	5719	149,5	5892	5386	37,58	38,28	36,17
121	6231	162,8	6258	6027	40,82	41,20	38,07
122	5767	150,7	5924	5257	37,56	38,30	35,07
123	5414	141,5	5260	5474	36,54	35,07	37,12
13	3888	101,6	4084	1900	23,66	24,49	13,57
131	3888	101,6	4084	1900	23,66	24,49	13,57
14	4592	120,0	4165	4994	31,50	32,69	30,63
144	5518	144,2	5610	5425	33,06	33,61	32,50
145	1449	37,9	1449	6	8,81	8,81	6
147	4998	130,6	5043	4966	35,73	46,97	30,56
149	4566	119,3	3982	5000	27,36	23,86	29,95
2	4997	130,6	5396	4728	32,28	34,34	30,86
21	5223	136,5	5564	4861	33,45	35,62	31,14
211	5595	146,2	5220	5763	34,58	33,62	34,99
212	2790	72,9	6	2790	24,60	6	24,60
213	4149	108,4	3637	5372	29,09	27,30	32,53
214	5282	138,0	5705	4834	33,66	36,15	30,99
22	4465	116,7	5076	4006	27,30	29,82	25,26
221	4465	116,7	5076	4006	27,30	29,82	25,26
24	4593	120,0	4570	4598	30,23	28,43	30,68
241	4847	126,7	5776	4651	32,35	34,87	31,75
242	3613	94,4	3769	3435	23,44	23,71	23,11

		%					
243							
244	3938	102,9	ó	3938	26,37	ó	26,37
3	4919	128,5	4196	4964	32,00	27,49	32,28
31	3988	104,2	3887	4029	26,05	25,40	26,30
311	3635	95,0	3459	3831	23,31	22,71	23,94
315	3597	94,0	3350	3859	23,04	22,09	24,00
32	3930	102,7	4159	3542	25,36	26,56	23,28
321	2625	68,6	3944	2427	23,25	23,63	23,16
322	3880	101,4	ó	3880	24,93	ó	24,93
323	3944	103,1	3944	ó	23,63	23,63	ó
34	621	16,2	ó	621	14,90	ó	14,90
341	4275	111,7	4988	4166	27,94	32,32	27,27
342	3309	86,5	2080	4321	19,86	12,52	25,89
343	4526	118,3	5877	4107	28,16	36,88	25,49
345	4267	111,5	5168	4169	28,23	34,58	27,54
346	2690	70,3	2690	ó	16,12	16,12	ó
347	3413	89,2	ó	3413	21,01	ó	21,01
4	4435	115,9	2720	5327	27,29	16,30	33,24
41	3090	80,7	2116	3286	20,79	18,20	21,18
411	3235	84,6	2281	3422	21,70	18,73	22,16
412	3166	82,7	682	3373	22,60	20,51	22,64
413	3363	87,9	ó	3363	21,77	ó	21,77
414	3874	101,3	3093	4165	24,59	22,04	25,40
419	1868	48,8	1157	2082	13,41	14,11	13,30
42	3161	82,6	2799	3502	19,08	17,07	20,93
421	2651	69,3	1660	2867	18,01	16,41	18,24
422	2855	74,6	3024	2842	18,13	18,37	18,11
5	1515	39,6	973	3442	16,92	14,06	21,25
51	2672	69,8	2700	2335	18,34	18,69	14,55
512	2672	69,8	2700	2335	18,34	18,69	14,55
	3108	81,2	ó	3108	19,96	ó	19,96

		%					
514	1949	50,9	1534	2379	12,33	8,90	16,60
516	2679	70,0	2710	2196	18,43	18,80	13,44
6	2891	75,6	3241	2672	18,49	19,71	17,67
61	2891	75,6	3241	2672	18,49	19,71	17,67
611	2639	69,0	2532	2672	17,19	15,73	17,67
615	3947	103,1	3947	6	23,50	23,50	6
7	3784	98,9	3948	3189	24,80	25,77	21,21
71	3082	80,5	3021	3131	20,55	19,95	21,04
712	3566	93,2	3605	2714	23,75	24,14	16,21
713	3042	79,5	2926	3131	20,30	19,34	21,04
714	3452	90,2	3993	3162	22,67	25,10	21,28
72	4136	108,1	4165	3627	26,89	27,12	23,12
721	4335	113,3	4381	3596	28,99	29,43	22,53
722	3584	93,7	4370	3390	21,97	29,57	20,31
723	4128	107,9	4128	4031	26,97	26,99	24,81
724	4064	106,2	4115	3667	25,84	26,05	24,09
73	2546	66,5	3679	1740	15,67	23,53	10,42
731	1740	45,5	6	1740	10,42	6	10,42
732	3679	96,1	3679	6	23,53	23,53	6
74	2505	65,5	3227	1518	16,07	20,80	9,68
741	2342	61,2	2342	6	14,17	14,17	6
742	3595	93,9	3595	6	23,82	23,82	6
743	1394	36,4	6	1394	9,32	6	9,32
744	1555	40,7	6	1555	9,78	6	9,78
8	3557	93,0	3702	3315	22,33	23,31	20,71
81	3292	86,0	3233	3343	20,42	19,95	20,84
811	3959	103,5	4023	2847	24,57	24,84	19,37
812	4315	112,8	4608	3273	26,93	28,13	22,16

		%					
813	2572	67,2	2572	6	16,74	16,74	6
814	2761	72,2	6	2761	16,59	6	16,59
815	3950	103,2	4120	3893	24,91	27,67	24,05
816	3177	83,0	3055	3280	19,68	18,77	20,45
82	3732	97,5	4330	3213	24,20	28,74	20,43
821	4430	115,8	4430	6	29,59	29,59	6
822	3324	86,9	3194	3327	20,85	22,67	20,81
823	5201	135,9	6	5201	31,16	6	31,16
826	2917	76,2	6	2917	18,47	6	18,47
829	3687	96,4	4275	2892	24,29	28,15	19,06
83	4042	105,6	4082	2729	25,80	26,06	17,32
831	3812	99,6	3812	6	23,81	23,81	6
832	4149	108,4	4162	2856	26,62	26,71	17,97
833	3781	98,8	3873	2770	23,70	24,27	17,51
834	2621	68,5	2765	2018	17,06	17,83	13,65
89	3125	81,7	3125	6	19,78	19,78	6
899	3125	81,7	3125	6	19,78	19,78	6
9	2406	62,9	2504	2280	16,24	17,20	15,05
91	2204	57,6	2194	2212	14,51	14,40	14,60
913	2069	54,1	2045	2071	13,84	12,28	14,00
914	1967	51,4	6	1967	20,47	6	20,47
915	2388	62,4	2342	2481	15,47	15,32	15,77
916	2103	55,0	2023	2170	13,91	13,43	14,30
93	3136	81,9	3179	2648	21,41	21,74	17,80

		%					
931	5132	134,1	5132	6	29,62	29,62	6
932	3128	81,7	3503	2648	20,72	22,94	17,80
933	3089	80,7	3089	6	21,34	21,34	6
94	2302	60,2	1669	2746	20,03	27,11	18,02
941	2302	60,2	1669	2746	20,03	27,11	18,02
	(F)						
1	4666	116,5	4777	4260	31,30	31,95	28,88
12	4667	116,5	4725	4445	31,23	31,60	29,85
121	5478	136,8	5787	2890	35,78	37,45	20,44
122	4535	113,2	4491	5062	30,49	30,27	33,00
123	4573	114,2	4922	4383	30,65	32,55	29,59
13	6725	167,9	6887	4124	42,74	43,91	24,94
131	6725	167,9	6887	4124	42,74	43,91	24,94
14	3528	88,1	3939	2850	25,18	27,53	21,08
144	4400	109,9	4400	6	26,36	26,36	6
145	3399	84,9	3638	2810	21,30	23,24	16,84
147	3492	87,2	3948	2854	25,82	28,65	21,68
2	3611	90,2	3364	3845	24,94	23,83	25,93
21	3620	90,4	3284	4153	25,28	23,31	28,29
211	472	11,8	6	472	20,81	6	20,81
212	2868	71,6	6	2868	18,76	6	18,76
213	4366	109,0	2618	13553	31,23	19,44	81,19
214	3604	90,0	3317	4050	25,09	23,49	27,48
22	4136	103,3	7093	3920	26,46	78,53	24,32
221	7093	177,1	7093	6	78,53	78,53	6
222	3660	91,4	6	3660	21,93	6	21,93
223	3938	98,3	6	3938	24,50	6	24,50
23	1555	38,8	6	1555	9,31	6	9,31
235	1555	38,8	6	1555	9,31	6	9,31
24	3593	89,7	3814	3530	24,31	26,61	23,69

		%					
241							
242	3844	96,0	3711	3863	24,65	23,72	24,79
243	3034	75,8	3170	2941	22,09	22,64	21,70
244	1016	25,4	6	1016	18,18	6	18,18
245	3579	89,4	4397	3309	24,69	31,75	22,50
3	6264	156,4	6	6264	42,02	6	42,02
31	4105	102,5	4376	3842	28,54	30,55	26,61
311	4035	100,7	4299	2752	27,38	29,64	17,37
312	4051	101,1	4317	2735	27,60	29,88	17,32
315	3165	79,0	3165	6	18,96	18,96	6
32	3735	93,3	3981	3042	23,25	25,13	18,23
322	2240	55,9	1437	2730	22,01	34,91	19,67
323	1616	40,3	1437	1881	25,11	34,91	19,04
34	3326	83,0	6	3326	19,92	6	19,92
341	4197	104,8	4903	4075	29,84	36,20	28,79
342	3586	89,5	892	4582	28,06	13,06	30,59
343	3561	88,9	3483	3583	24,48	27,73	23,71
345	4299	107,4	5590	4112	30,59	38,80	29,36
4	7373	184,1	7373	6	44,17	44,17	6
41	2797	69,8	2147	2936	20,55	18,34	20,94
411	2834	70,8	2082	2871	20,22	12,77	20,64
412	3090	77,2	6	3090	20,93	6	20,93
413	3028	75,6	6	3028	25,95	6	25,95
414	1732	43,2	6	1732	11,97	6	11,97
419	2325	58,0	2082	2389	19,39	12,77	22,03
42	5562	138,9	6	5562	35,08	6	35,08
421	2693	67,2	2163	3308	21,56	20,38	22,56
422	2535	63,3	6	2535	18,64	6	18,64
	2703	67,5	2163	3426	21,77	20,38	23,11

		%					
5	2651	66,2	2154	4136	17,81	14,72	26,51
51	2651	66,2	2154	4136	17,81	14,72	26,51
512	6055	151,2	2841	6434	40,59	18,51	43,28
516	2123	53,0	2141	2018	14,27	14,64	12,40
6	3171	79,2	3171	ó	20,81	20,81	ó
61	3171	79,2	3171	ó	20,81	20,81	ó
611	1059	26,5	1059	ó	8,66	8,66	ó
612	3868	96,6	3868	ó	23,84	23,84	ó
7	3786	94,5	3816	3316	27,91	28,23	23,16
71	3817	95,3	3877	3366	29,37	30,19	23,86
711	5251	131,1	5615	1917	75,09	82,70	21,67
712	3714	92,7	3702	4332	26,21	26,19	27,17
713	3296	82,3	3263	3482	23,23	23,27	23,01
714	3270	81,7	2910	3605	21,98	19,35	24,48
72	3797	94,8	3812	3132	27,36	27,53	20,74
721	3608	90,1	3607	3733	26,69	26,73	23,92
722	2720	67,9	2720	ó	23,11	23,11	ó
723	3967	99,0	3983	2186	26,51	26,57	17,51
724	3916	97,8	3952	3082	28,56	28,97	20,20
73	1541	38,5	1541	ó	10,98	10,98	ó
732	1865	46,6	1865	ó	11,17	11,17	ó
734	469	11,7	469	ó	8,91	8,91	ó
74	2952	73,7	2952	ó	18,47	18,47	ó
742	2952	73,7	2952	ó	18,47	18,47	ó
79	4193	104,7	4193	ó	26,88	26,88	ó
799	4193	104,7	4193	ó	26,88	26,88	ó
8	4371	109,1	4404	3970	29,56	29,77	27,00
81	6626	165,5	6968	4508	44,50	46,91	29,86



		%					
811							
	7642	190,8	7594	8432	50,83	50,75	51,99
812	5104	127,4	5104	6	30,74	30,74	6
813							
	1172	29,3	1251	1058	12,53	12,44	12,67
814							
	3983	99,4	3983	6	24,63	24,63	6
815	4401	109,9	4901	1235	30,84	33,14	11,25
816							
	4168	104,1	5069	3446	26,30	34,00	20,76
82	4849	121,1	5233	2302	32,89	34,48	19,43
821							
	5317	132,8	5957	1661	35,67	38,34	14,70
823							
	2197	54,9	2197	6	16,46	16,46	6
826							
	2020	50,4	2020	6	12,10	12,10	6
827							
	1552	38,8	1552	6	9,30	9,30	6
828	2351	58,7	745	2875	34,14	23,28	35,54
829							
	6109	152,5	6379	3950	40,17	42,46	23,67
83	3742	93,4	3726	4020	25,35	25,28	26,56
831	3509	87,6	4120	3011	22,28	26,42	18,97
832							
	3898	97,3	3894	4301	26,07	26,00	34,56
833							
	3564	89,0	3506	4089	24,62	24,37	26,69
834	3738	93,3	3787	3034	22,42	22,69	18,50
89							
	5717	142,7	5717	6	36,66	36,66	6
899							
	5717	142,7	5717	6	36,66	36,66	6
9	2835	70,8	3006	2480	20,28	21,62	17,56
91							
	2330	58,2	2523	2146	16,34	17,11	15,55
913							
	2105	52,6	1984	2119	15,69	15,91	15,67
914	1116	27,9	1303	842	11,18	10,51	13,07
915	2636	65,8	2764	2202	17,02	17,71	14,57

		%					
916							
	2055	51,3	884	2641	16,37	12,01	17,43
93							
	3296	82,3	3274	3757	24,63	24,51	27,09
931							
	3986	99,5	4114	3681	30,97	33,37	26,00
932							
	3208	80,1	3192	3837	23,97	23,86	28,29
933							
	3751	93,7	3751	6	26,47	26,47	6
94							
	3426	85,5	3230	3538	22,51	22,28	22,63
941							
	3426	85,5	3230	3538	22,51	22,28	22,63
	(G)		;				
1							
	8573	167,4	9683	7142	55,41	62,64	46,09
12							
	10178	198,8	11876	7849	65,40	76,82	49,97
121							
	10306	201,3	13733	5843	65,79	87,90	37,16
122							
	8652	169,0	8999	7897	56,28	58,85	50,79
123							
	12124	236,8	15937	9054	77,03	101,90	57,24
13							
	6834	133,5	6720	6916	43,04	41,88	43,90
131							
	6834	133,5	6720	6916	43,04	41,88	43,90
14							
	6406	125,1	6644	6084	42,07	43,29	40,38
143							
	11830	231,0	11830	6	70,87	70,87	6
144							
	4919	96,1	4772	5494	37,12	38,56	32,92
145							
	5631	110,0	5733	5456	36,72	37,17	35,91
146							
	9198	179,6	53384	1766	87,67	319,76	18,69
147							
	6767	132,2	7176	6291	44,52	46,80	41,82
148							
	30529	596,2	28862	33030	218,01	173,46	328,66
149							
	17110	334,1	10982	29777	102,63	65,92	178,39
2							
	6319	123,4	8029	5067	42,22	53,29	34,02
21							
	7609	148,6	7948	5505	51,31	53,44	37,83
211							
	9053	176,8	6	9053	55,34	6	55,34
212							
	6919	135,1	692	10105	67,08	10,97	81,72
213							
( )	9853	192,4	10364	5139	64,85	68,23	33,70

		%					
214	6228	121,6	6396	5290	42,63	43,55	37,29
22	4241	82,8	6315	3832	27,92	42,79	25,09
221	12665	247,3	13208	5990	80,55	81,78	57,25
222	3807	74,4	3682	3825	25,12	25,88	25,02
223	2358	46,0	6	2358	14,12	6	14,12
23	13784	269,2	22424	11766	91,34	147,27	78,13
231	9648	188,4	6	9648	69,07	6	69,07
234	5489	107,2	6	5489	32,88	6	32,88
235	19442	379,7	22424	17265	120,80	147,27	103,22
24	6545	127,8	8447	5626	43,81	54,93	38,20
241							
242	6436	125,7	8252	5515	43,04	54,36	37,16
243	7661	149,6	8003	7321	51,80	52,23	51,34
244	5273	103,0	12078	3755	44,76	78,24	34,24
245	6376	124,5	9931	5432	41,86	60,44	36,42
247	4937	96,4	5942	4462	31,80	38,00	28,83
249	1715	33,5	1715	6	25,87	25,87	6
3	26845	524,3	49875	23087	163,11	298,80	140,60
31	4516	88,2	4874	4236	31,61	34,69	29,27
311	4550	88,9	4925	2978	32,35	35,23	20,64
312	4582	89,5	4899	3020	33,52	36,05	21,52
313	7203	140,7	7471	5887	46,63	48,04	39,42
314	2281	44,6	2498	1975	14,60	16,15	12,46
315	7478	146,0	7478	6	45,34	45,34	6
32	3133	61,2	3269	2757	21,00	21,15	20,52
321	2701	52,8	2756	2698	18,73	20,09	18,67
322	2603	50,8	1979	2653	21,17	12,24	22,13
323	2726	53,2	2772	2724	18,77	20,27	18,71
	1924	37,6	6	1924	16,03	6	16,03

		%					
33	19039	371,8	19039	6	114,07	114,07	6
334	19039	371,8	19039	6	114,07	114,07	6
34	4969	97,0	4911	5024	34,79	34,89	34,69
341	3918	76,5	4051	3661	28,03	28,98	26,20
342							
	3204	62,6	2846	4288	23,24	20,48	31,89
343	6376	124,5	8245	5700	43,42	57,22	38,55
347							
	4519	88,3	5787	2810	31,46	40,69	19,30
35							
	3840	75,0	6	3840	23,66	6	23,66
357	3840	75,0	6	3840	23,66	6	23,66
4	3024	59,1	3148	2998	23,32	24,31	23,11
41	2709	52,9	2675	2722	19,31	19,29	19,31
411							
	2661	52,0	2842	2626	18,93	20,56	18,62
412							
	2416	47,2	1696	2578	17,00	14,67	17,40
413							
	3548	69,3	3614	3482	25,21	23,92	26,74
414							
	2144	41,9	1763	2413	15,61	13,14	17,29
419							
	3353	65,5	2610	3637	23,12	21,56	23,60
42	3107	60,7	3385	3060	24,50	27,09	24,06
421	2720	53,1	2544	2747	22,27	22,15	22,29
422	4798	93,7	5647	4570	32,56	37,16	31,27
5	3487	68,1	4072	3145	26,35	30,99	23,67
51							
	3499	68,3	3419	3685	24,91	24,84	25,06
511							
	2994	58,5	2994	6	17,93	17,93	6
512							
	4401	85,9	4673	4373	29,05	31,90	28,77
513							
	1763	34,4	6	1763	13,41	6	13,41
514							
	4844	94,6	3655	5435	34,00	24,33	39,20
516							
	3416	66,7	3386	3804	24,66	24,66	24,70
52	3477	67,9	4690	3059	26,83	37,27	23,37
522	3498	68,3	4692	3082	26,95	37,28	23,50
523							
	1306	25,5	1525	1302	11,85	18,23	11,76
53							
	5435	106,1	1999	16981	43,95	17,93	103,19
531							
	5435	106,1	1999	16981	43,95	17,93	103,19
6							
	2526	49,3	2471	2644	20,76	21,73	19,09
61							
	2526	49,3	2471	2644	20,76	21,73	19,09
611	1554	30,3	6	1554	13,49	6	13,49

		%					
612	2000	39,1	ó	2000	11,98	ó	11,98
613							
614	2009	39,2	2009	ó	23,96	23,96	ó
619	3293	64,3	3293	ó	19,73	19,73	ó
7	4967	97,0	ó	4967	29,76	ó	29,76
71	3301	64,5	3391	3048	22,13	22,52	20,98
711	4033	78,8	4089	3371	25,57	25,90	21,62
712	4158	81,2	4158	ó	37,72	37,72	ó
713	2775	54,2	2715	4811	17,94	17,59	28,82
714	2688	52,5	2660	2934	16,33	16,10	18,47
72	6359	124,2	6759	3302	39,78	41,98	21,86
721	3387	66,1	3402	1532	22,63	22,70	12,58
722	2883	56,3	2897	599	19,35	19,35	21,40
723	4887	95,4	4887	ó	31,92	31,92	ó
724	3157	61,7	3164	1468	20,93	20,99	9,12
73	4228	82,6	4278	1823	28,84	29,10	14,45
731	1833	35,8	1809	1872	11,26	10,96	11,75
732	1700	33,2	1700	1700	10,18	10,18	10,18
733	2182	42,6	2149	2247	13,50	13,54	13,43
734	2077	40,6	1851	2529	12,44	11,09	15,15
74	1343	26,2	1520	761	9,11	9,11	9,13
741	3124	61,0	3186	3095	21,29	21,23	21,32
742	3160	61,7	3226	3133	21,68	21,94	21,57
743	2792	54,5	2829	1483	16,60	16,81	8,88
744	3038	59,3	3967	2813	20,37	28,76	18,53
79	1788	34,9	2301	1555	19,67	14,60	25,65
799	1653	32,3	1653	ó	10,14	10,14	ó
8	1653	32,3	1653	ó	10,14	10,14	ó
	3355	65,5	3452	2918	23,45	23,79	21,80

		%					
81	2775	54,2	2805	2713	19,95	19,66	20,59
811	3781	73,8	4251	1719	23,00	26,06	10,09
812	2237	43,7	2645	1449	22,39	22,50	22,03
814	6522	127,4	6776	6355	45,11	46,38	44,26
815	2432	47,5	2438	2421	17,76	17,39	18,50
816	4282	83,6	4326	3711	27,42	27,45	27,03
82	3278	64,0	3188	3399	23,90	23,05	25,05
821	3165	61,8	3422	1284	21,55	22,97	9,81
822	5130	100,2	3265	5912	34,30	22,30	39,18
823	3531	69,0	3552	3286	24,30	24,49	22,11
824	2113	41,3	2113	6	20,01	20,01	6
825	3327	65,0	3327	6	19,93	19,93	6
826	2530	49,4	2295	3440	24,47	25,67	21,84
827	3172	61,9	3275	2974	21,92	23,30	19,49
828	4001	78,1	4138	1627	27,32	28,49	9,75
829	2330	45,5	2666	2243	18,65	18,86	18,59
83	3781	73,8	3795	2945	25,66	25,77	19,41
831	7595	148,3	7595	6	53,66	53,66	6
832	3772	73,7	3784	2347	25,43	25,53	14,55
833	3574	69,8	3584	3442	25,45	25,58	23,97
834	8577	167,5	8577	6	58,25	58,25	6
89	1461	28,5	6	1461	10,96	6	10,96

		%					
899							
	1461	28,5	6	1461	10,96	6	10,96
9	3075	60,1	3311	2552	21,59	23,28	17,87
91							
	2312	45,2	2602	2188	16,80	20,06	15,52
913							
	2192	42,8	3097	2171	15,27	22,28	15,11
914	3746	73,2	3746	6	26,26	26,26	6
915	2414	47,1	2359	2564	17,81	16,91	20,55
916							
	2505	48,9	2680	2052	20,72	22,49	16,37
92							
	1500	29,3	1500	1500	8,99	8,99	8,99
921							
	1500	29,3	1500	1500	8,99	8,99	8,99
93							
	3198	62,5	3257	2657	22,74	23,26	18,22
931							
	2285	44,6	6	2285	22,57	6	22,57
932	2767	54,0	2803	2706	19,78	20,31	18,90
933							
	3296	64,4	3325	2561	23,40	23,69	16,75
94							
	3626	70,8	3649	3544	24,31	24,35	24,20
941	3626	70,8	3649	3544	24,31	24,35	24,20
( )							
1	7888	137,4	8704	6474	51,79	55,37	45,02
12	8098	141,0	9009	6507	53,24	57,21	45,60
121	9176	159,8	8577	12423	57,92	54,23	77,69
122	7681	133,8	8873	5559	50,67	56,08	39,76
123	9554	166,4	10286	8834	63,27	67,67	58,88
13	3638	63,4	3413	5628	22,81	21,51	33,76
131	3638	63,4	3413	5628	22,81	21,51	33,76
14	5773	100,5	5518	6139	37,46	35,91	39,67
144	4363	76,0	4396	4270	27,83	28,48	26,11
145	5088	88,6	3854	10615	32,45	24,94	63,59
146	11348	197,6	41382	2775	67,99	247,92	16,63
147	6583	114,6	6411	6700	43,94	42,75	44,75
149	13843	241,1	12816	17178	83,10	76,78	103,78
2	7484	130,3	8283	6757	49,02	55,82	43,15

		%					
21	8180	142,4	8778	7216	53,30	57,63	46,47
211	13027	226,9	6	13027	79,45	6	79,45
212	15958	277,9	6	15958	94,85	6	94,85
213	7788	135,6	7716	7923	53,90	53,65	54,37
214	8151	141,9	8867	6977	52,91	57,94	44,80
22	4538	79,0	7219	3891	40,57	61,09	35,27
221	15293	266,3	15293	6	100,44	100,44	6
222	3976	69,2	3319	4090	36,49	32,63	37,11
223	1092	19,0	6	1092	9,76	6	9,76
23	5601	97,5	5635	5293	46,95	48,82	34,39
231	4989	86,9	1553	7735	62,12	22,24	87,21
232	7527	131,1	7443	12307	86,18	86,55	74,93
235	3724	64,8	3622	4242	24,44	24,06	26,24
24	6635	115,5	7288	6486	42,26	48,91	40,83
241							
242	6460	112,5	8560	6211	40,56	56,29	38,79
243	6882	119,8	6622	7290	46,45	45,50	47,87
244	12176	212,0	1104	16863	120,48	34,57	129,39
247	6847	119,2	6125	7027	43,92	40,19	44,83
249	5028	87,5	5028	6	30,12	30,12	6
3	13795	240,2	21895	3518	94,37	172,00	20,67
31	7145	124,4	8770	4964	48,33	57,71	34,88
311	8668	150,9	10070	5229	56,24	64,19	35,48
313	6046	105,3	6593	4874	39,18	41,81	33,15
314	14122	245,9	21122	4262	106,78	167,78	30,18
315	32242	561,5	34612	14195	210,80	227,12	90,31
32	9724	169,3	9949	7255	61,06	62,29	47,14
321	3934	68,5	3808	3988	25,36	23,85	26,04
	4917	85,6	5160	4731	31,58	31,27	31,83



		%						
322								
	( , )	3932	68,5	3706	4022	27,63	26,56	28,05
323		3639	63,4	3148	3812	23,22	19,69	24,51
33		7437	129,5	7437	6	44,56	44,56	6
334		7437	129,5	7437	6	44,56	44,56	6
34		5048	87,9	5103	5016	38,15	39,53	37,39
341		5574	97,1	8610	4630	45,01	52,25	41,67
342								
		4413	76,8	4221	4653	29,25	27,09	32,17
343		5099	88,8	4872	5238	39,54	41,26	38,62
347								
		4405	76,7	8700	4263	27,90	52,12	27,05
35								
		6939	120,8	6	6939	43,25	6	43,25
356								
		6939	120,8	6	6939	43,25	6	43,25
4		3352	58,4	4324	3231	24,50	30,33	23,75
41		3109	54,1	4492	2905	24,43	31,79	23,21
411								
		3046	53,0	2371	3299	20,36	18,28	21,00
412								
		3434	59,8	599	4574	26,42	12,83	27,99
413								
		5789	100,8	5940	5732	36,62	38,92	35,78
414								
		2184	38,0	2993	2123	18,70	23,18	18,33
419								
		2094	36,5	2720	2057	25,13	21,81	25,43
42		3815	66,4	3786	3817	24,61	25,81	24,52
421		4193	73,0	2631	4357	27,11	19,13	27,85
422		3391	59,0	6000	3237	21,82	36,55	20,90
5		4839	84,3	4848	4822	31,59	31,40	31,92
51								
		4880	85,0	4856	4923	31,73	31,35	32,40
511								
		5295	92,2	5670	4966	34,28	35,73	32,93
512								
		4497	78,3	2651	4537	29,07	20,48	29,23
513								
		2101	36,6	6	2101	12,74	6	12,74
514								
		3082	53,7	2693	3268	20,10	16,47	22,01
516								
		4349	75,7	4282	5283	28,48	28,13	33,13
52		2651	46,2	4138	1919	22,14	38,54	15,25
522		3000	52,2	4138	2093	24,70	38,54	15,77
523								
		1637	28,5	6	1637	14,27	6	14,27
6								
		2013	35,1	6	2013	17,25	6	17,25

		%					
61	2013	35,1	6	2013	17,25	6	17,25
611	1234	21,5	6	1234	14,58	6	14,58
612	3620	63,0	6	3620	21,69	6	21,69
613							
	1033	18,0	6	1033	10,95	6	10,95
7	5728	99,7	5822	4547	36,41	36,98	29,09
71	5829	101,5	6024	4708	37,73	39,20	29,61
711	4704	81,9	4704	6	28,55	28,55	6
712	5967	103,9	5957	6689	39,01	38,88	49,83
713	6976	121,5	7640	4857	43,25	47,66	29,54
714	4574	79,7	4740	4516	29,06	31,63	28,21
72	5700	99,3	5731	4793	35,87	36,04	30,75
721	5852	101,9	5823	7179	36,69	36,49	46,60
722	4638	80,8	4636	4847	29,90	29,95	26,06
723	5436	94,7	5459	4321	34,52	34,63	28,59
724	6093	106,1	6183	4654	37,86	38,37	29,50
73	6547	114,0	7629	2697	48,20	54,45	22,34
731	8049	140,2	8087	7095	56,55	56,91	47,81
732	8002	139,3	8002	6	54,18	54,18	6
733	3961	69,0	6	3961	23,73	6	23,73
734	971	16,9	1006	956	11,90	12,05	11,84
74	4053	70,6	5277	2211	26,20	32,59	15,38
741	6199	107,9	6734	4616	47,40	57,28	27,18
742	4359	75,9	4459	1270	26,86	26,88	25,41
743	3516	61,2	8092	2160	23,44	49,99	14,75
79	3130	54,5	3130	6	18,78	18,78	6
799	3130	54,5	3130	6	18,78	18,78	6
8	5083	88,5	5182	4348	32,87	33,49	28,21
81	6481	112,9	6702	5628	40,34	41,58	35,52

		%					
811							
812	6263	109,1	6701	4077	38,74	41,24	25,87
813	4657	81,1	5590	3276	29,68	34,87	21,58
814	2974	51,8	2974	6	20,03	20,03	6
815	5645	98,3	5645	6	33,45	33,45	6
816	7073	123,2	7347	6189	43,96	45,33	39,40
82	5838	101,7	5901	5529	36,47	37,01	33,83
821	5325	92,7	5846	4489	34,18	37,74	28,55
822	5709	99,4	5709	6	35,63	35,63	6
823	2757	48,0	3465	2403	20,02	25,40	17,37
826	5215	90,8	5184	5327	34,93	34,35	37,14
827	6355	110,7	8763	3528	42,38	52,50	27,13
828	4122	71,8	4252	3688	27,90	29,79	22,41
829	5231	91,1	6657	4485	35,06	41,25	31,40
83	5730	99,8	7254	4609	35,82	45,36	28,81
831	4942	86,1	5023	3993	32,09	32,56	26,39
832	7148	124,5	8102	3552	43,79	48,50	23,88
833	3642	63,4	3588	4982	24,13	23,81	32,00
834	6538	113,9	6702	3625	42,84	43,92	23,70
89	6518	113,5	6592	4457	41,12	41,51	29,65
899	5647	98,3	5647	6	35,24	35,24	6
9	5647	98,3	5647	6	35,24	35,24	6
91	3511	61,1	3643	3413	24,39	26,52	22,94
	3311	57,7	3166	3383	22,51	23,00	22,29

		%					
913							
	3341	58,2	3640	3331	22,15	30,03	21,94
914	3388	59,0	3284	3444	23,91	23,96	23,88
915	3257	56,7	3177	3523	23,12	23,09	23,22
916							
	3307	57,6	2617	3701	21,48	17,44	23,69
93							
	3543	61,7	3637	3385	25,61	26,56	24,05
931	4382	76,3	7858	3592	27,53	52,91	22,23
932	2997	52,2	3324	2549	21,98	23,80	19,35
933							
	3902	67,9	3802	4101	27,99	28,11	27,75
94							
	4116	71,7	4746	3562	29,20	34,51	24,74
941	4116	71,7	4746	3562	29,20	34,51	24,74
1							
	4684	156,4	4296	4893	31,65	28,44	33,43
12	4634	154,7	3858	5012	31,58	25,83	34,45
121	3314	110,6	3578	3128	20,82	23,02	19,34
122	3994	133,3	3705	4140	29,78	26,16	31,77
123	7005	233,9	4719	7693	44,51	29,67	49,04
13	5793	193,4	6096	5614	36,57	37,96	35,72
131	5793	193,4	6096	5614	36,57	37,96	35,72
14	4658	155,5	5125	4312	30,99	33,30	29,20
145	6044	201,8	8272	4901	41,59	55,00	34,34
146	2906	97,0	6	2906	17,41	6	17,41
147	2953	98,6	2622	3405	19,08	16,81	22,23
149	3116	104,0	3116	6	18,67	18,67	6
2	3883	129,6	3841	3904	26,44	27,16	26,10
21	3846	128,4	4034	3602	26,97	27,87	25,78
213	2464	82,3	2531	1495	20,57	21,59	9,56
214	4120	137,5	4604	3655	28,01	29,67	26,23
22	3530	117,8	3014	4001	24,08	18,38	30,61
221	2328	77,7	1991	3052	16,81	11,96	38,80
222	4240	141,6	4172	4278	28,02	25,90	29,32

		%					
23	5354	178,7	6215	4941	36,18	46,10	32,02
232	6694	223,5	7090	5828	59,54	60,51	57,09
235	4855	162,1	5032	4814	30,11	31,71	29,75
24	3790	126,5	3287	3907	25,39	24,85	25,50
241							
242	3737	124,8	2161	4055	24,20	17,11	25,33
244	4205	140,4	5073	3928	26,19	34,08	23,91
245	4154	138,7	6	4154	27,36	6	27,36
248	3707	123,7	4441	2504	35,82	36,04	35,21
3	2997	100,0	2509	3097	20,98	15,03	22,46
31	3704	123,7	3827	3627	26,45	26,32	26,53
311	2658	88,7	2556	3164	18,30	17,66	21,37
312	2626	87,7	2492	3305	17,80	16,81	22,94
315	1128	37,6	1128	6	11,19	11,19	6
32	4187	139,8	4967	2610	25,47	30,19	15,91
322	3506	117,0	4936	2764	23,45	29,76	19,60
323	4889	163,2	4889	6	29,29	29,29	6
33	3218	107,4	4984	2764	22,06	30,25	19,60
331	3403	113,6	1527	5969	24,03	9,15	55,74
332	4491	149,9	6	4491	31,91	6	31,91
334	6506	217,2	6	6506	68,58	6	68,58
34	1527	51,0	1527	6	9,15	9,15	6
341	3894	130,0	4350	3675	28,09	30,39	26,93
342	2588	86,4	3725	2028	17,07	22,48	14,01
343	3361	112,2	2127	4670	22,66	14,60	30,90
345	4082	136,3	5136	3684	29,89	36,23	27,37
347	3765	125,7	3765	6	23,23	23,23	6
35	2081	69,5	1432	3806	15,86	12,29	22,38
357	2946	98,4	3568	2867	20,55	22,87	20,23
4	2946	98,4	3568	2867	20,55	22,87	20,23
	2792	93,2	3542	2476	19,24	24,87	16,94

		%					
41	1779	59,4	1832	1714	16,47	16,15	16,91
411	1627	54,3	673	1763	17,60	8,64	18,66
412	2985	99,7	6	2985	17,69	6	17,69
413	2595	86,6	2639	2348	18,16	19,05	14,07
414	668	22,3	716	558	9,57	9,11	11,22
42	2897	96,7	3900	2525	19,45	26,26	16,94
421	2583	86,2	3501	2520	17,18	29,02	16,53
422	2987	99,7	3922	2528	20,12	26,13	17,11
5	2296	76,7	2295	2297	18,21	19,10	17,72
51	2323	77,5	2295	2340	18,37	19,10	17,94
512	2253	75,2	2303	2220	18,26	19,59	17,47
513	2846	95,0	6	2846	17,76	6	17,76
514	3098	103,4	6286	3010	21,10	39,37	20,55
516	2107	70,3	2039	2712	15,03	14,87	16,15
52	1470	49,1	6	1470	12,75	6	12,75
522	1497	50,0	6	1497	12,73	6	12,73
523	956	31,9	6	956	13,38	6	13,38
6	3423	114,3	4789	2817	22,28	30,80	18,44
61	3423	114,3	4789	2817	22,28	30,80	18,44
611	3058	102,1	6	3058	19,46	6	19,46
612	1289	43,0	6	1289	10,30	6	10,30
614	4789	159,9	4789	6	30,80	30,80	6
7	2837	94,7	2769	2958	19,34	19,01	19,91
71	3113	103,9	2601	3941	20,05	17,36	24,02
712	3304	110,3	3134	4748	22,51	21,70	28,44
713	2225	74,3	2225	6	14,48	14,48	6
714	3872	129,3	6	3872	23,64	6	23,64
72	3138	104,8	3069	5624	21,56	21,09	38,61
721	1846	61,6	1846	6	11,32	11,32	6
723	3399	113,5	3399	6	20,92	20,92	6
724	3052	101,9	2919	5624	23,18	22,30	38,61
73	1813	60,5	375	3106	18,70	8,81	21,30

		%					
732	375	12,5	375	ó	8,81	8,81	ó
733							
74	3106	103,7	ó	3106	21,30	ó	21,30
741	2534	84,6	2624	2473	17,16	16,98	17,30
742	2581	86,2	2661	2542	18,13	18,24	18,07
743	2575	86,0	2575	ó	15,51	15,51	ó
8	2235	74,6	ó	2235	14,78	ó	14,78
81	3697	123,4	4156	2999	24,64	27,69	19,98
815	4140	138,2	2641	4885	30,13	17,61	37,23
816	5073	169,3	ó	5073	39,69	ó	39,69
82	2725	91,0	2641	3149	17,93	17,61	19,40
822	2330	77,8	3132	2142	14,85	23,67	13,17
826	3927	131,1	3927	ó	26,29	26,29	ó
827	2081	69,5	521	2142	13,16	12,23	13,17
83	1765	58,9	1765	ó	11,28	11,28	ó
832	4282	142,9	4391	3112	28,01	28,95	18,83
833	4336	144,7	4336	4322	28,46	28,56	26,50
834	3996	133,4	5168	2021	25,15	33,57	12,09
89	1762	58,8	1762	ó	18,53	18,53	ó
899	2702	90,2	ó	2702	21,76	ó	21,76
9	2702	90,2	ó	2702	21,76	ó	21,76
91	2068	69,0	2074	2066	15,21	15,33	15,16
913	2085	69,6	2160	2065	15,44	16,37	15,19
914	2069	69,1	1785	2076	15,24	12,43	15,31
915	2933	97,9	6421	2080	17,56	38,47	12,46
916	1593	53,2	1634	1220	13,71	13,95	11,41
	3174	106,0	3233	2635	19,77	20,21	15,86





		%					
241							
242	6217	71,5	8130	5477	42,43	56,37	37,16
243	6719	77,3	7933	6005	42,58	52,00	37,32
244	7998	92,0	7499	8286	48,81	44,92	51,12
245	7617	87,6	10311	6783	50,06	66,29	44,88
3	6301	72,5	7744	5312	41,66	50,36	35,53
31	6856	78,9	7294	6429	45,41	47,60	43,20
311	6049	69,6	6624	4985	39,04	42,82	32,08
312	4889	56,2	5488	4175	30,99	34,46	26,77
313	9674	111,3	9525	10231	64,39	63,53	67,59
314	5075	58,4	5495	3012	33,57	36,46	19,63
315	1443	16,6	1443	6	8,74	8,74	6
32	5500	63,3	5506	5494	34,93	36,31	33,51
322	2766	31,8	6	2766	16,57	6	16,57
33	2766	31,8	6	2766	16,57	6	16,57
334	4778	55,0	6	4778	28,62	6	28,62
34	4778	55,0	6	4778	28,62	6	28,62
341	8294	95,4	10753	7592	57,60	73,80	52,90
342	8386	96,4	7335	8628	57,91	48,29	60,26
343	4832	55,6	5454	4724	33,98	36,37	33,54
345	9055	104,1	13679	7775	63,37	97,92	54,08
347	7399	85,1	7399	6	44,33	44,33	6
349	4496	51,7	4565	4411	28,32	27,70	29,16
4	1614	18,6	1614	6	32,56	32,56	6
41	3658	42,1	3474	3750	25,83	24,39	26,55
411	3645	41,9	3977	3490	26,45	26,83	26,25
	3472	39,9	3051	3662	25,39	20,83	27,66

		%					
412	4805	55,3	ó	4805	28,79	ó	28,79
413	2095	24,1	ó	2095	12,55	ó	12,55
414	3210	36,9	4258	3025	23,11	27,43	22,24
419	6275	72,2	7162	1943	43,83	47,20	19,17
42	3676	42,3	2839	4131	25,01	21,02	26,92
421	2252	25,9	2457	2177	15,16	19,14	13,96
422	4261	49,0	2948	5088	29,13	21,52	33,44
5	4279	49,2	3791	4725	29,87	27,21	32,18
51	3355	38,6	3307	3429	22,70	22,18	23,50
512	4794	55,1	ó	4794	29,39	ó	29,39
514	3046	35,0	ó	3046	21,28	ó	21,28
516	3406	39,2	3307	4101	22,87	22,18	27,75
52	5560	64,0	5662	5518	41,15	50,84	38,04
522	5560	64,0	5662	5518	41,15	50,84	38,04
53	4893	56,3	2383	6967	32,54	18,09	42,04
531	4893	56,3	2383	6967	32,54	18,09	42,04
6	1461	16,8	ó	1461	32,83	ó	32,83
61	1461	16,8	ó	1461	32,83	ó	32,83
611	1461	16,8	ó	1461	32,83	ó	32,83
7	3607	41,5	3641	3439	22,97	23,14	22,10
71	3879	44,6	3840	6852	24,59	24,35	42,23
712	10584	121,7	11122	6852	63,94	67,00	42,23
713	3146	36,2	3146	ó	20,10	20,10	ó
714	1625	18,7	1625	ó	9,73	9,73	ó
72	3657	42,1	3650	3697	23,33	23,21	23,98
721	1630	18,7	1630	ó	13,28	13,28	ó
723	4175	48,0	4175	ó	25,34	25,34	ó
724	3659	42,1	3652	3697	23,34	23,21	23,98
73	1905	21,9	2008	1868	11,58	12,21	11,35
734	1905	21,9	2008	1868	11,58	12,21	11,35
74	3476	40,0	2849	4175	23,42	17,98	30,40

		%						
742	-							
743	-	2849	32,8	2849	6	17,98	17,98	6
8	,	4175	48,0	6	4175	30,40	6	30,40
81	,	4087	47,0	4125	3180	25,90	26,18	19,45
813	,	2074	23,9	3498	1828	12,43	20,96	10,95
814	,	1546	17,8	6	1546	9,26	6	9,26
816	,	3498	40,2	3498	6	20,96	20,96	6
82	,	2315	26,6	6	2315	13,87	6	13,87
822	,	2602	29,9	2391	4141	16,46	15,12	26,19
825	,	2386	27,4	2352	3077	14,43	14,22	18,44
826	,	2507	28,8	2498	2700	15,79	15,59	21,54
829	,	4773	54,9	6	4773	28,61	6	28,61
83	,	575	6,6	575	6	13,38	13,38	6
832	,	4340	49,9	4358	3214	27,53	27,67	19,26
833	,	4394	50,5	4414	3214	27,74	27,89	19,26
9	,	3748	43,1	3748	6	25,17	25,17	6
91	,	3164	36,4	3040	3220	20,79	21,30	20,58
913	,	3135	36,1	2638	3236	20,10	18,00	20,50
915	,	3425	39,4	6	3425	21,35	6	21,35
916	,	2503	28,8	2800	2142	17,28	18,90	15,21
93	,	2148	24,7	1965	2532	14,45	14,01	15,23
932	,	3002	34,5	3260	358	24,50	24,99	8,56
933	,	3579	41,2	3971	358	25,41	25,98	8,56
		388	4,5	388	6	9,75	9,75	6



		%					
245							
	8197	96,6	6	8197	55,64	6	55,64
249							
	8166	96,2	8436	8037	76,84	62,72	86,65
3	5302	62,5	6675	4776	39,40	48,66	35,76
31							
	5208	61,4	5749	3330	33,00	35,84	22,35
311							
	4221	49,8	4574	3012	26,81	28,59	20,25
312							
	11498	135,5	11784	:	69,57	70,69	:
315	3931	46,3	1541	5049	27,16	12,24	32,88
34	5305	62,5	6749	4788	39,61	49,87	35,89
341	4351	51,3	6742	2995	34,75	50,64	24,81
342							
	3525	41,5	6	3525	28,28	6	28,28
343	5815	68,5	6811	5546	42,02	49,74	39,96
345							
	2599	30,6	2599	6	16,27	16,27	6
4	4530	53,4	5678	4286	33,19	40,69	31,55
41	3780	44,6	2998	3896	37,32	35,41	37,55
411							
	4071	48,0	3739	4130	29,92	24,40	31,04
412							
	4592	54,1	770	4618	43,66	19,82	43,72
413							
	7777	91,7	6	7777	49,28	6	49,28
414							
	2267	26,7	2883	2015	30,41	41,60	26,27
419							
	3412	40,2	6	3412	20,44	6	20,44
42	4578	54,0	5803	4313	32,99	40,84	31,24
421	4576	53,9	5818	4323	33,08	41,36	31,35
422	4639	54,7	5625	3891	30,79	35,51	26,88
5	4591	54,1	4490	5225	29,06	28,46	32,76
51							
	4773	56,3	4490	7695	30,10	28,46	46,13
512							
	8740	103,0	9632	7695	55,77	65,05	46,13
516							
	3832	45,2	3832	6	24,10	24,10	6
52	1443	17,0	6	1443	9,73	6	9,73
522	1443	17,0	6	1443	9,73	6	9,73
7							
	5485	64,7	5472	5735	37,10	37,26	34,24
71							
	2173	25,6	2245	1973	20,80	27,34	11,82
712	1609	19,0	1286	1973	13,99	18,64	11,82
713							
	2894	34,1	2894	6	31,80	31,80	6
72							
	7445	87,8	7445	6	48,13	48,13	6

		%					
721							
	4834	57,0	4834	ó	30,94	30,94	ó
722	9049	106,6	9049	ó	56,64	56,64	ó
723	6035	71,1	6035	ó	40,22	40,22	ó
724	10200	120,2	10200	ó	62,52	62,52	ó
73	5016	59,1	3804	10609	44,01	37,21	63,05
734	5016	59,1	3804	10609	44,01	37,21	63,05
74	4305	50,7	4305	ó	26,20	26,20	ó
742	4305	50,7	4305	ó	26,20	26,20	ó
8							
	7163	84,4	6829	11259	45,06	43,17	66,69
81	9511	112,1	10642	9145	56,08	62,42	54,02
814	8684	102,4	ó	8684	52,24	ó	52,24
815	8383	98,8	10642	6123	49,69	62,42	36,68
816	13269	156,4	ó	13269	75,86	ó	75,86
82	15515	182,9	16176	14523	94,52	100,16	86,38
822	14978	176,5	ó	14978	91,56	ó	91,56
825	15649	184,4	16176	14069	95,25	100,16	81,48
83	6281	74,0	6281	ó	39,81	39,81	ó
832	6241	73,6	6241	ó	39,55	39,55	ó
833	9280	109,4	9280	ó	59,39	59,39	ó
9	2503	29,5	1576	2794	19,78	14,33	21,20
91	2589	30,5	1569	2794	20,09	13,68	21,20
913	3008	35,5	945	3101	21,89	8,84	22,35
915	1331	15,7	1710	899	13,16	14,69	10,74
916	3355	39,5	ó	3355	20,42	ó	20,42

		%					
93							
	1493	17,6	1493	ó	15,99	15,99	ó
932	1493	17,6	1493	ó	15,99	15,99	ó
94							
	2275	26,8	2275	ó	14,09	14,09	ó
941	2275	26,8	2275	ó	14,09	14,09	ó
<b>(L)</b>							
1	6492	159,1	6850	5946	42,57	45,56	38,16
12	6310	154,6	6388	6184	41,28	42,45	39,47
121	7914	193,9	8195	7237	51,09	53,94	44,65
122	5385	132,0	5707	4244	35,98	38,41	27,62
123	6059	148,5	5336	6515	39,21	35,00	41,81
13	3262	79,9	3112	3657	23,77	23,68	23,98
131	3262	79,9	3112	3657	23,77	23,68	23,98
14	7969	195,3	10872	4974	52,32	71,26	32,72
144	1195	29,3	1195	ó	9,64	9,64	ó
145	3580	87,7	2380	4165	21,81	14,26	25,58
146	1570	38,5	1587	1519	9,46	9,51	9,32
147	9469	232,0	13141	5315	63,10	86,48	35,93
149	4027	98,7	ó	4027	24,13	ó	24,13
2	4398	107,8	4591	4190	30,06	31,03	29,00
21	4741	116,2	4968	3906	32,27	33,42	27,79
213	8033	196,8	8473	1239	57,80	59,97	12,00
214	4292	105,2	4381	4000	29,00	29,23	28,20
22	2797	68,5	2762	2995	21,24	22,01	17,94
222	2797	68,5	2762	2995	21,24	22,01	17,94
23	2953	72,4	ó	2953	27,15	ó	27,15
233	3443	84,4	ó	3443	28,69	ó	28,69
235	2760	67,6	ó	2760	26,20	ó	26,20
24	4180	102,4	3764	4352	28,30	25,52	29,45

		%					
241							
	4175	102,3	3537	4258	29,06	27,72	29,21
242							
	4072	99,8	4385	3658	26,12	27,58	24,10
243							
	1518	37,2	6	1518	9,76	6	9,76
244							
	5454	133,7	3882	6032	37,28	31,04	39,14
245							
	2318	56,8	2268	2397	15,61	14,67	17,28
249							
	7528	184,5	6	7528	46,40	6	46,40
3							
	3948	96,7	3810	4090	26,09	25,71	26,46
31							
	3520	86,3	3404	4494	23,57	22,99	28,05
311							
	3529	86,5	3409	4529	23,56	22,96	28,24
312							
	553	13,6	553	6	9,34	9,34	6
313							
	3614	88,6	3614	6	21,65	21,65	6
314							
	6600	161,7	6600	6	39,54	39,54	6
315							
	3251	79,7	3183	3731	23,00	22,86	23,89
32							
	4870	119,3	4962	4863	32,14	41,35	31,57
321							
	6163	151,0	4962	6763	41,41	41,35	41,43
323							
	4508	110,5	6	4508	29,60	6	29,60
33							
	2454	60,1	2438	2877	15,57	15,49	17,69
334							
	2454	60,1	2438	2877	15,57	15,49	17,69
34							
	4172	102,2	4436	4042	27,45	30,07	26,22
341							
	2053	50,3	1603	2526	13,49	11,27	15,53
342							
	4339	106,3	4348	4336	26,46	26,10	26,57
343							
	4693	115,0	5762	4271	31,31	39,41	28,21
344							
	4796	117,5	6	4796	32,33	6	32,33
345							
	5339	130,8	5339	6	31,98	31,98	6
347							
	2775	68,0	2293	2848	16,30	14,13	16,62
4							
	3102	76,0	3369	2919	20,71	22,16	19,70
41							
	2621	64,2	2398	2679	18,76	17,65	19,04
411							
	2687	65,8	2079	2698	18,40	12,92	18,51



		%					
412	3686	90,3	6	3686	24,75	6	24,75
413	2433	59,6	2451	2372	18,71	18,31	20,36
414	2708	66,4	1668	2750	19,17	11,08	19,52
419	1459	35,7	6	1459	17,49	6	17,49
42	3218	78,9	3477	3004	21,14	22,59	19,92
421	3202	78,5	3697	2845	20,93	23,28	19,11
422	3245	79,5	3180	3311	21,50	21,60	21,41
5	2970	72,8	2984	2923	19,28	19,26	19,33
51	2970	72,8	2986	2902	19,04	19,26	18,10
512	3142	77,0	4888	2573	20,17	36,25	15,82
513	3163	77,5	2080	3531	19,13	12,46	21,43
514	6017	147,5	2100	8511	43,03	12,58	69,41
516	2873	70,4	2935	2070	18,42	18,87	12,83
52	2962	72,6	2685	2991	24,13	19,61	24,68
522	2962	72,6	2685	2991	24,13	19,61	24,68
6	5654	138,5	7156	4841	36,77	43,29	32,82
61	5654	138,5	7156	4841	36,77	43,29	32,82
611	5654	138,5	7156	4841	36,77	43,29	32,82
7	3452	84,6	3446	3491	22,96	22,81	23,90
71	3636	89,1	3635	3640	23,69	23,59	24,24
711	6504	159,4	6504	6	41,97	41,97	6
712	2832	69,4	2964	1947	18,82	19,18	15,83
713	3636	89,1	3619	4316	23,58	23,52	25,93
714	4188	102,6	5435	3979	27,05	35,26	25,68
72	3324	81,4	3362	2088	22,38	22,59	15,09
721	4534	111,1	4563	3405	28,68	28,91	20,40
722	2706	66,3	2600	2928	16,28	15,58	17,76
723	2728	66,8	2728	6	18,76	18,76	6
724	3351	82,1	3409	1809	22,69	22,98	13,81
73	2008	49,2	2026	1922	24,76	23,60	33,04
731	2096	51,4	2140	1922	31,38	31,03	33,04

		%					
733	1482	36,3	1482	6	8,88	8,88	6
74	3231	79,2	3016	3625	21,77	19,97	25,25
741	2633	64,5	2423	3581	17,09	15,66	23,77
742	3748	91,8	3748	6	25,60	25,60	6
743	3638	89,1	6	3638	25,70	6	25,70
8	3587	87,9	3857	2059	24,90	26,12	16,66
81	3731	91,4	3899	2856	26,39	26,93	23,11
811	5279	129,4	5279	6	33,25	33,25	6
812	3912	95,9	3912	6	32,69	32,69	6
814	315	7,7	315	6	9,66	9,66	6
815	4090	100,2	4310	3207	30,59	31,08	28,22
816	3112	76,3	3239	2619	21,16	21,39	20,10
82	2128	52,1	2458	1512	19,85	22,49	14,63
821	3826	93,8	3826	6	30,70	30,70	6
822	2378	58,3	2411	2335	21,10	21,58	20,49
823	3005	73,6	3005	6	18,25	18,25	6
826	2132	52,2	316	2463	15,40	9,69	15,62
827	2820	69,1	3224	1647	18,51	20,88	11,25
828	777	19,0	902	599	14,21	15,98	11,50
829	3833	93,9	6	3833	28,64	6	28,64
83	4121	101,0	4232	2623	25,87	26,62	16,00
832	4176	102,3	4206	2388	26,30	26,50	14,31
833	3954	96,9	4337	2674	24,58	27,07	16,38

		%					
9	2661	65,2	2480	2754	17,67	16,72	18,15
91	2662	65,2	2495	2734	17,47	16,28	17,98
913	2751	67,4	2700	2754	17,76	17,81	17,75
914	2276	55,8	3309	1581	15,40	19,89	11,68
915	2072	50,8	2141	1807	13,45	13,71	12,38
916	2909	71,3	2856	2933	19,57	19,28	19,70
93	2609	63,9	2686	2397	18,37	18,47	18,06
931	1658	40,6	1658	ó	19,80	19,80	ó
932	2302	56,4	2234	2397	17,22	16,62	18,06
933	3167	77,6	3167	ó	20,07	20,07	ó
94	2762	67,7	1369	3999	22,87	19,15	24,30
941	2762	67,7	1369	3999	22,87	19,15	24,30

(M)

1	11596	167,1	13145	10068	76,96	87,45	66,68
11	15016	216,4	16752	12336	89,96	100,36	73,90
114	15016	216,4	16752	12336	89,96	100,36	73,90
12	11070	159,6	12543	9546	73,68	83,61	63,44
121	15916	229,4	17925	12051	102,43	116,54	76,08
122	9766	140,8	10384	9039	64,58	68,07	60,39
123	11207	161,5	13392	9594	75,97	92,77	64,03
13	2047	29,5	ó	2047	15,30	ó	15,30
131	2047	29,5	ó	2047	15,30	ó	15,30
14	16361	235,8	20101	13947	105,98	130,97	90,02
144	1294	18,6	1294	ó	12,35	12,35	ó
145	11277	162,6	30975	5014	98,68	185,57	51,40
146	45048	649,3	ó	45048	269,88	ó	269,88
147	16055	231,4	20267	13268	103,43	131,54	85,07
149	24522	353,5	42076	23151	206,71	255,14	201,29
2	6274	90,4	6557	6050	44,24	46,05	42,81
21	5909	85,2	6074	5725	41,73	42,92	40,39

		%					
211	4980	71,8	5596	4364	38,31	43,85	32,97
212	6746	97,2	5867	7479	46,50	40,67	51,33
213	6830	98,4	6868	6763	50,36	50,77	49,64
214	6001	86,5	6085	5908	41,55	42,03	41,02
22	3941	56,8	3827	4020	26,70	25,91	27,24
221	4853	69,9	4803	4876	33,24	32,88	33,40
222	3588	51,7	3547	3622	24,17	23,93	24,36
223	3195	46,1	3195	3195	23,30	23,30	23,30
23	4480	64,6	4261	4544	38,62	37,23	39,02
231	13022	187,7	4448	17118	91,67	31,68	119,85
232	4707	67,9	4040	5049	45,39	40,82	47,56
233							
234	3899	56,2	3585	3925	38,31	46,41	37,81
	3540	51,0	4200	3514	29,34	34,43	29,14
235	4069	58,7	4940	3800	27,96	31,55	26,74
24	9384	135,3	11352	8422	64,79	77,84	58,34
241							
242	10405	150,0	11024	10176	69,77	76,26	67,47
243	12915	186,2	12696	13141	86,93	83,83	90,24
244	4820	69,5	3826	5090	34,52	27,18	36,54
245	6453	93,0	10780	4739	46,41	76,35	34,29
247	3670	52,9	6149	2534	29,78	47,43	21,07
248	20208	291,3	21200	14255	121,06	127,01	85,40
249	14444	208,2	14444	6	88,08	88,08	6
3	9143	131,8	29246	2211	64,98	164,07	17,31
31	5629	81,1	6594	5371	39,12	45,79	37,33
311	4049	58,4	4149	3986	28,49	28,48	28,49
	3479	50,2	3176	3644	24,62	22,13	26,00

		%					
312	6276	90,5	7351	4603	42,83	46,55	35,75
313	2418	34,9	2755	1563	16,76	18,83	11,25
314	14700	211,9	12154	17245	88,77	74,00	103,31
315	17539	252,8	17545	17532	120,65	119,15	122,42
32	2928	42,2	2798	2942	20,02	18,47	20,20
321	2779	40,1	2823	2776	18,36	19,25	18,29
322	2762	39,8	2647	2795	19,88	17,48	20,65
323	3109	44,8	3549	3096	20,92	22,53	20,87
33	4004	57,7	1727	4093	28,39	12,69	28,99
331	4577	66,0	6	4577	41,46	6	41,46
334	3879	55,9	1727	3982	26,26	12,69	26,86
34	8183	117,9	9229	7855	57,01	65,38	54,45
341	11645	167,9	11175	11989	78,83	75,88	80,99
342	7357	106,0	8885	7268	49,29	86,90	47,82
343	8469	122,1	10140	8047	59,09	73,20	55,67
344	2271	32,7	2289	2151	14,13	14,33	12,89
345	2754	39,7	2754	6	17,01	17,01	6
347	4245	61,2	5225	3716	34,91	40,98	31,38
349	2643	38,1	1421	2656	18,08	11,65	18,13
4	3990	57,5	4189	3955	26,09	28,61	25,67
41	3795	54,7	2321	4034	24,65	15,84	26,00
411	3709	53,5	2190	3991	24,14	14,55	25,88
412	6761	97,5	2702	11946	44,49	19,26	71,60
413	6210	89,5	5955	6229	38,27	35,67	38,47
414	2634	38,0	1661	2733	17,49	12,48	17,93
419	2148	31,0	728	2431	14,44	8,73	15,03
42	4705	67,8	9528	3655	31,52	65,28	24,36
421	2729	39,3	8228	1999	16,89	49,30	12,43
422	5369	77,4	9785	4268	36,99	69,00	29,23
5	2420	34,9	3145	2142	16,08	21,50	14,09
51	2423	34,9	3066	2169	16,06	21,00	14,20
512	2415	34,8	1944	2426	15,45	12,86	15,51

		%					
513	2020	29,1	2076	2010	13,68	16,18	13,32
514	2161	31,1	2161	6	15,94	15,94	6
516	3331	48,0	3603	2705	21,39	23,29	17,10
52	2354	33,9	6694	1631	16,64	42,12	11,77
522	2812	40,5	6694	1742	19,26	42,12	12,23
523	1461	21,1	6	1461	11,01	6	11,01
6	2297	33,1	2409	2244	15,09	17,17	14,22
61	2297	33,1	2409	2244	15,09	17,17	14,22
611	3319	47,8	4244	2525	21,46	29,56	15,37
612	2171	31,3	2018	2221	14,16	14,48	14,07
613	1830	26,4	1548	1996	12,00	9,04	14,10
614	1708	24,6	1708	6	18,82	18,82	6
615	1925	27,7	1925	6	11,53	11,53	6
7	4491	64,7	4551	4274	30,25	30,17	30,52
71	3537	51,0	2878	5900	22,02	17,82	37,48
711	7618	109,8	7618	6	45,64	45,64	6
712	3433	49,5	2759	5807	19,27	15,18	35,10
713	3104	44,7	2632	5672	20,79	17,87	35,35
714	6198	89,3	4766	6425	43,58	29,00	46,30
72	5495	79,2	5498	5474	36,59	36,69	35,99
721	3385	48,8	3385	6	25,17	25,17	6
722	5822	83,9	5839	5561	34,68	34,89	31,75
723	7002	100,9	7212	4571	44,81	45,58	34,31
724	4517	65,1	4022	5742	31,09	28,60	36,64
73	1976	28,5	2985	1415	16,97	20,53	14,10
731	1844	26,6	1545	2059	13,88	18,04	12,34
732	5894	85,0	5894	6	37,89	37,89	6
733	2070	29,8	6	2070	16,04	6	16,04
734	1870	27,0	3011	1168	16,86	19,45	13,91
74	2885	41,6	3185	2575	18,36	21,22	15,66

		%					
741							
	1743	25,1	ó	1743	10,80	ó	10,80
742							
	3185	45,9	3185	ó	21,22	21,22	ó
743							
	3225	46,5	ó	3225	19,32	ó	19,32
79							
	627	9,0	627	ó	8,45	8,45	ó
799							
	627	9,0	627	ó	8,45	8,45	ó
8							
	4282	61,7	4439	3460	29,30	30,30	24,03
81							
	3317	47,8	3540	3034	23,19	25,11	20,83
811							
	3505	50,5	3505	ó	24,58	24,58	ó
813							
	2698	38,9	2698	ó	16,17	16,17	ó
814							
	2622	37,8	4395	1912	15,74	26,48	11,45
815							
	3644	52,5	5240	3300	23,49	32,37	21,47
816							
	2272	32,7	2461	1885	21,90	21,34	23,56
82							
	4927	71,0	5927	3758	35,06	42,69	26,37
821							
	5608	80,8	6250	3603	41,89	45,55	29,21
822							
	1827	26,3	ó	1827	11,73	ó	11,73
826							
	1840	26,5	ó	1840	11,33	ó	11,33
828							
	4466	64,4	2953	7187	32,39	27,99	36,65
829							
	4417	63,7	4137	4484	29,52	24,69	30,85
83							
	4297	61,9	4303	3360	28,93	28,98	22,11
831							
	7049	101,6	7049	ó	39,38	39,38	ó
832							
	4302	62,0	4305	3295	28,53	28,54	26,17
833							
	4221	60,8	4243	3396	31,33	31,71	20,35

		%					
834	1557	22,4	1557	6	10,81	10,81	6
9	2200	31,7	2122	2249	15,00	14,94	15,03
91	2245	32,4	2160	2301	15,32	14,87	15,61
913	2205	31,8	1713	2241	15,34	12,01	15,58
914	1286	18,5	944	2630	12,62	10,47	17,77
915	2050	29,6	2010	2144	13,65	13,72	13,49
916	3000	43,2	3208	2812	19,82	20,62	19,06
92	4485	64,7	4485	6	30,44	30,44	6
921	4485	64,7	4485	6	30,44	30,44	6
93	1793	25,8	1706	1851	12,64	13,47	12,19
931	3080	44,4	3668	3021	16,55	22,60	16,02
932	1559	22,5	1824	1324	12,47	14,06	10,96
933	1594	23,0	1430	1718	11,07	11,87	10,62
94	2448	35,3	2296	2464	15,24	19,40	14,93
941	2448	35,3	2296	2464	15,24	19,40	14,93
(N)							
1	6708	174,9	6935	6476	44,72	45,92	43,46
12	6714	175,0	6406	7073	44,61	42,80	46,70
121	7643	199,3	7194	8713	49,21	46,25	56,29
122	6462	168,5	6076	6949	43,55	41,21	46,46
123	6533	170,3	6274	6712	43,30	42,32	43,96
13	4436	115,7	3881	5370	27,87	25,13	32,13
131	4436	115,7	3881	5370	27,87	25,13	32,13
14	6927	180,6	10078	4987	47,00	64,17	35,26
144	3179	82,9	3821	2932	20,58	22,93	19,58
145	1488	38,8	1473	1504	11,58	13,16	10,28
146	19931	519,6	17712	22536	123,96	113,03	136,10
147	8426	219,7	13082	5635	57,92	81,84	41,17
149	5314	138,5	5594	4144	33,13	33,86	29,51
2	6365	165,9	7424	5538	44,39	53,32	37,77



		%					
21	5818	151,7	5810	5829	41,48	44,36	37,75
211	3668	95,6	3668	6	22,88	22,88	6
213	8697	226,7	8340	10748	68,26	69,05	64,95
214	5070	132,2	4773	5417	35,31	35,34	35,29
22	25987	677,4	25987	6	158,60	158,60	6
221	25987	677,4	25987	6	158,60	158,60	6
23	3642	94,9	3728	3593	32,71	34,30	31,84
231	4512	117,6	3905	4906	53,18	38,73	65,92
232	4032	105,1	3759	4214	39,96	38,42	40,93
233							
	3372	87,9	3372	6	19,57	19,57	6
235	1503	39,2	6	1503	9,70	6	9,70
24	6606	172,2	8843	5532	44,92	58,80	38,03
241							
242	8230	214,5	15067	5851	55,88	97,54	40,42
243	3962	103,3	3898	4046	26,89	25,79	28,40
244	3569	93,0	4851	2986	29,86	29,18	30,38
245	6266	163,3	4758	6571	43,39	37,18	44,48
248	6168	160,8	16954	1523	38,08	112,65	9,13
3	1532	39,9	6	1532	9,18	6	9,18
31	6378	166,3	5880	6731	45,38	42,04	47,73
311	3965	103,4	4423	2924	27,30	30,92	19,46
312	3713	96,8	4113	2897	25,58	28,69	19,46
313	8711	227,1	8711	6	69,51	69,51	6
314	1985	51,7	2831	1670	11,92	17,13	10,01
315	1884	49,1	1884	6	11,29	11,29	6
32	3243	84,5	2937	4359	20,73	18,83	27,54
	3481	90,8	5736	2767	21,85	35,03	17,52

		%					
321	2507	65,4	ó	2507	22,10	ó	22,10
322							
	5736	149,5	5736	ó	35,03	35,03	ó
323	2804	73,1	ó	2804	17,06	ó	17,06
33	2269	59,1	2269	ó	13,59	13,59	ó
334	2269	59,1	2269	ó	13,59	13,59	ó
34	7299	190,3	7030	7424	52,71	51,33	53,34
341	5342	139,3	4680	6471	37,95	33,97	44,35
342							
	13950	363,7	14154	13879	105,32	123,97	100,01
343	6014	156,8	6479	5840	42,96	45,10	42,14
345							
	1837	47,9	1837	ó	11,00	11,00	ó
347							
	3642	94,9	2549	6959	34,50	29,42	42,71
4	2512	65,5	1911	2813	18,45	15,02	20,01
41	2751	71,7	2364	2813	18,41	15,84	18,82
411							
	2928	76,3	2932	2928	20,58	17,57	20,76
412							
	1605	41,8	ó	1605	10,17	ó	10,17
413							
	2639	68,8	2036	2842	16,62	13,73	17,51
414							
	3213	83,8	2661	3327	22,22	19,20	22,82
419							
	2587	67,4	2156	2966	15,93	13,72	17,77
42	2331	60,8	1812	2812	18,50	14,80	21,74
421	1828	47,6	1244	3266	14,94	10,75	23,57
422	2605	67,9	2431	2702	20,35	18,75	21,25
5	2238	58,3	2339	1892	15,51	15,94	13,91
51							
	2326	60,6	2345	2199	15,90	15,95	15,53
511							
	4504	117,4	12296	4093	29,56	75,51	26,95
512							
	1652	43,1	1353	1699	11,82	10,77	11,96
514							
	1886	49,2	ó	1886	14,13	ó	14,13
516							
	2299	59,9	2337	1922	15,71	15,89	13,77
52	1614	42,1	2022	1561	12,38	15,25	12,00
522	1614	42,1	2022	1561	12,38	15,25	12,00
6							
	4283	111,6	3012	4922	29,17	23,64	31,44
61							
	4283	111,6	3012	4922	29,17	23,64	31,44
611	4639	120,9	3603	5071	30,12	24,02	32,57
612	2025	52,8	1004	5490	22,95	15,39	33,02

		%					
613							
7	1246	32,5	928	1607	13,01	30,70	9,45
71	3086	80,4	3127	2845	20,59	20,86	19,03
712	3066	79,9	3040	3312	20,38	20,26	21,42
713	3075	80,2	3140	2487	20,85	21,07	18,60
714	3062	79,8	3069	2749	20,32	20,37	17,74
72	3084	80,4	2065	3591	20,28	14,79	22,68
721	3200	83,4	3200	3199	20,86	21,04	19,36
723	3071	80,1	3071	6	22,16	22,16	6
724	3704	96,6	3704	6	22,76	22,76	6
73	3144	82,0	3132	3199	19,89	20,01	19,36
731	1243	32,4	1263	1192	14,60	14,23	15,72
733	1963	51,2	1963	6	11,76	11,76	6
74	1104	28,8	1060	1192	15,92	16,03	15,72
741	2938	76,6	3968	2147	21,08	27,94	15,63
742	1132	29,5	6	1132	12,94	6	12,94
743	4096	106,8	3941	5640	28,43	27,80	33,79
79	2343	61,1	5965	2280	14,44	37,52	14,04
799	4328	112,8	2490	4982	28,57	18,93	31,42
8	4328	112,8	2490	4982	28,57	18,93	31,42
81	3031	79,0	3258	2033	22,02	23,55	15,06
811	1600	41,7	1648	1513	14,36	15,48	12,56
812	2159	56,3	2520	1863	13,78	17,51	11,15
813	4694	122,4	4694	6	28,12	28,12	6
814	2612	68,1	2824	1660	17,08	17,07	17,16
	3842	100,1	4230	3453	24,26	25,55	22,86

		%					
815	1295	33,8	1302	1280	13,21	13,48	12,67
816	2136	55,7	2274	1980	16,01	20,28	12,57
82	2843	74,1	3258	2413	19,67	22,72	16,57
821	4232	110,3	4232	6	25,98	25,98	6
823	2111	55,0	1626	2385	16,18	14,43	16,98
824	4278	111,5	4278	6	26,56	26,56	6
826	2585	67,4	6	2585	15,91	6	15,91
827	4590	119,7	4852	2186	29,63	30,14	22,06
829	3685	96,1	4073	1812	21,90	24,17	10,86
83	3746	97,6	3762	3306	25,21	25,47	19,41
831	2790	72,7	2569	3021	17,13	16,16	18,10
832	3686	96,1	3688	2248	25,06	25,07	13,47
833	4170	108,7	4192	3838	27,68	28,16	21,78
89	3217	83,9	3217	6	26,72	26,72	6
899	3217	83,9	3217	6	26,72	26,72	6
9	2436	63,5	2319	2472	16,24	16,16	16,27
91	2465	64,3	2392	2484	16,32	16,40	16,30
912	1730	45,1	1730	6	10,37	10,37	6
913	2025	52,8	1953	2029	13,44	13,64	13,43
914	1872	48,8	2195	1848	14,54	13,15	14,68
915	2077	54,2	2051	2135	13,68	14,16	12,76
916	2707	70,6	2568	2744	17,85	17,55	17,93
93	1894	49,4	1913	1834	14,19	14,33	13,72
932	2020	52,7	2150	1834	14,98	15,84	13,72
933	1718	44,8	1718	6	13,04	13,04	6

		%					
94							
	2074	54,1	2103	2038	16,26	16,92	15,48
941	2074	54,1	2103	2038	16,26	16,92	15,48
	(O)		;	'			
1							
	6083	143,0	6864	5741	39,72	44,46	37,62
11							
	7591	178,4	7779	7241	46,65	48,01	44,16
112							
	12101	284,4	11271	13990	77,93	74,19	85,88
114							
	7050	165,7	7328	6544	43,09	44,87	39,88
12							
	6021	141,5	6784	5711	39,43	44,15	37,49
121							
	6011	141,3	6106	5973	37,97	37,86	38,01
122							
	6448	151,5	7597	5966	43,22	50,82	40,02
123							
	4600	108,1	4548	4620	28,99	28,34	29,23
13							
	5063	119,0	5230	4865	32,14	34,41	29,64
131							
	5063	119,0	5230	4865	32,14	34,41	29,64
2							
	4832	113,6	5549	4669	41,99	46,75	40,86
21							
	4467	105,0	4745	4119	30,14	32,29	27,51
211							
	5557	130,6	6	5557	35,62	6	35,62
212							
	4241	99,7	5226	3700	28,89	33,17	26,26
213							
	5317	125,0	5337	5247	38,57	37,88	41,31
214							
	4307	101,2	4555	4037	28,66	30,69	26,51
22							
	4507	105,9	4266	4683	30,06	28,54	31,16
221							
	3468	81,5	3361	3828	22,16	21,27	25,35
222							
	4755	111,8	4549	4886	32,05	31,00	32,71
223							
	2638	62,0	2501	2658	16,26	14,99	16,45
23							
	4498	105,7	4467	4504	46,47	47,87	46,24
231							
	6349	149,2	8015	3411	51,45	50,67	54,98
232							
	4728	111,1	4506	4781	53,72	50,26	54,57
233							
	4169	98,0	4298	4157	40,44	46,05	39,99
234							
	4304	101,2	4207	4314	41,93	38,96	42,26
235							
	4118	96,8	4263	4100	29,30	31,28	29,05
24							
	5542	130,2	7384	5045	37,84	51,15	34,32

		%					
241							
	5512	129,6	6003	5397	36,73	41,86	35,58
242							
	12927	303,8	14127	11531	82,03	89,34	73,46
243							
	3220	75,7	3457	3206	23,08	24,01	23,03
244							
	4139	97,3	4840	4043	28,32	33,35	27,64
245							
	2991	70,3	2876	3046	24,63	23,52	25,17
248							
	3474	81,7	3474	6	20,82	20,82	6
249							
	6297	148,0	7832	5390	38,27	47,04	32,99
3	4459	104,8	5322	4272	32,40	38,32	31,10
31							
	4005	94,1	4269	3673	26,61	29,69	23,11
311							
	3707	87,1	3687	3731	25,04	26,33	23,68
312							
	3825	89,9	3402	4509	22,92	20,38	27,01
313							
	3307	77,7	6728	2600	20,30	46,20	15,61
314							
	10757	252,8	10757	6	64,45	64,45	6
315	3170	74,5	2528	4711	20,98	17,37	28,62
32							
	3270	76,9	3934	3200	22,17	26,51	21,71
321	3201	75,2	3460	3074	21,12	22,43	20,47
322							
	3983	93,6	3679	4160	29,06	25,47	31,33
323							
	3162	74,3	4515	3105	21,23	29,83	20,86
33	3777	88,8	4362	3732	32,07	34,76	31,85
331	4971	116,8	4889	4984	51,45	45,86	52,45
332	3383	79,5	3685	3358	27,40	41,51	26,60
333							
( )	2803	65,9	6	2803	31,49	6	31,49
334	3551	83,5	4156	3514	29,09	29,83	29,04
34	5703	134,0	6016	5585	38,40	43,23	36,73
341	8996	211,4	11585	7559	57,50	71,04	49,48
342							
	4078	95,8	4727	4049	25,57	28,32	25,45
343	6163	144,9	7313	5911	39,51	48,02	37,69
344	5551	130,5	5653	5465	36,07	36,35	35,82

		%					
345							
	17073	401,3	29151	9187	121,43	194,88	68,18
346	3101	72,9	6	3101	18,81	6	18,81
347							
	3402	80,0	3473	3312	30,65	31,51	29,56
35							
	3713	87,3	6	3713	23,36	6	23,36
357	3713	87,3	6	3713	23,36	6	23,36
4	3395	79,8	3387	3396	22,23	21,83	22,27
41	3377	79,4	3251	3388	22,01	21,06	22,09
411							
	3208	75,4	2530	3255	20,64	16,75	20,90
412							
	3561	83,7	2995	3568	24,42	17,95	24,52
413							
	3344	78,6	2461	3369	21,76	15,20	21,96
414							
	3666	86,2	4006	3623	24,28	25,47	24,12
419							
	2279	53,6	6	2279	15,61	6	15,61
42	3474	81,6	3662	3437	23,19	23,39	23,15
421	3318	78,0	2792	3353	23,45	16,69	23,98
422	3570	83,9	3810	3500	23,05	24,62	22,60
5	2208	51,9	3145	2019	14,45	20,61	13,21
51							
	2206	51,8	3145	2016	14,43	20,61	13,19
512							
	1974	46,4	2670	1961	12,81	16,03	12,74
513							
	2041	48,0	3209	2018	13,39	19,48	13,25
514							
	1492	35,1	1473	1500	8,96	8,82	9,03
516							
	3131	73,6	3168	2845	20,67	20,96	18,44
53							
	4367	102,6	6	4367	26,29	6	26,29
531							
	4367	102,6	6	4367	26,29	6	26,29
6							
	2837	66,7	3043	2553	18,40	20,82	15,46
61							
	2837	66,7	3043	2553	18,40	20,82	15,46
611	2165	50,9	1757	2472	15,21	15,53	15,04
612	2505	58,9	3077	2289	15,14	19,03	13,71
613							
	1560	36,7	6	1560	9,35	6	9,35
614							
	4080	95,9	3885	7711	24,44	23,28	46,08
7							
	2754	64,7	2743	2806	18,44	18,52	18,09

		%					
71	2338	55,0	2373	2074	16,14	16,50	13,60
711	7255	170,5	7255	6	45,52	45,52	6
712	1856	43,6	1852	1875	12,98	13,09	12,33
713	2624	61,7	2629	2469	17,56	17,64	14,76
714	3310	77,8	2844	4359	24,66	22,30	29,20
72	3315	77,9	3340	3216	21,47	21,66	20,74
721	3041	71,5	3042	3028	21,47	21,77	18,30
722	2407	56,6	1774	5188	15,21	11,26	32,11
723	3293	77,4	3413	2844	20,75	21,65	17,47
724	3457	81,3	3471	3416	22,07	21,82	22,84
73	2654	62,4	2405	3455	17,10	15,69	21,39
731	2486	58,4	2419	3661	16,57	16,05	26,32
732	4003	94,1	4355	3652	23,98	26,09	21,88
734	2815	66,2	1774	3383	16,97	10,63	20,45
74	3449	81,1	3763	3246	21,49	23,12	20,42
741	3491	82,1	6	3491	25,18	6	25,18
742	3758	88,3	3758	6	23,04	23,04	6
743	3223	75,7	3819	3185	19,67	24,04	19,40
8	2337	54,9	2419	1976	16,21	16,80	13,62
81	1630	38,3	1614	1766	12,63	12,48	14,00
811	3506	82,4	3506	6	21,97	21,97	6
812	3786	89,0	3786	6	26,13	26,13	6
813	1080	25,4	1098	957	12,95	12,66	15,72
815	2592	60,9	3213	1956	16,42	18,06	14,24
816	1625	38,2	1605	1807	12,44	12,28	13,94
82	2170	51,0	3060	1963	14,42	20,59	13,01
821	3126	73,5	3126	6	20,11	20,11	6





		%					
12	5823	137,0	6522	5360	38,15	42,03	35,50
121	8230	193,6	8259	8196	51,02	50,62	51,49
122	5486	129,0	6588	4791	37,06	43,62	32,78
123	4790	112,7	3685	5312	29,90	23,05	33,11
13	6629	155,9	18817	5283	39,80	112,73	31,73
131	6629	155,9	18817	5283	39,80	112,73	31,73
14 ( )	5120	120,4	5075	5129	31,38	31,22	31,41
146 ( )	38962	916,4	6	38962	226,96	6	226,96
147 ( )	4406	103,6	5075	4272	27,03	31,22	26,20
2	5282	124,2	5507	5188	41,07	41,61	40,84
21	3373	79,3	3429	3313	22,52	23,17	21,85
211	5524	129,9	5199	13442	33,53	31,52	83,88
212	6013	141,4	6812	4066	52,70	74,02	24,23
213 ( ' )	4243	99,8	4142	4329	27,54	25,95	28,99
214	3027	71,2	3046	3007	20,21	20,60	19,80
22	3623	85,2	3574	3646	26,93	26,30	27,22
221	4134	97,2	3868	4206	26,32	23,85	27,01
222 ( )	3511	82,6	3520	3505	27,67	26,84	28,22
223	3164	74,4	6	3164	23,19	6	23,19
23	5597	131,6	5901	5470	44,88	45,44	44,63
231	6051	142,3	6444	5783	44,81	47,83	42,76
232	5307	124,8	4481	5520	49,74	41,01	52,07
233							
( )	5008	117,8	4610	5035	45,17	38,79	45,63
234	5492	129,2	6862	5156	50,06	51,05	49,75
235	4401	103,5	4398	4401	29,53	29,12	29,63
24	3963	93,2	3694	4000	26,66	26,59	26,67
241							
	4383	103,1	4499	4368	27,84	28,15	27,80
242	2883	67,8	3406	2591	25,84	29,41	23,72

		%					
243							
	3772	88,7	3068	3794	24,11	23,00	24,13
244							
	4274	100,5	4070	4299	29,27	27,51	29,49
245							
	3730	87,7	3295	3894	28,54	25,21	29,79
249							
	3157	74,3	3157	6	18,92	18,92	6
3	3631	85,4	3617	3637	25,44	25,10	25,57
31							
	2765	65,0	2894	2585	18,47	19,76	16,76
311							
	2360	55,5	2223	2526	15,67	15,02	16,44
312							
	3263	76,7	2220	5568	19,55	13,30	33,36
314							
	5828	137,1	6182	3933	36,04	38,36	23,87
315	6236	146,7	6769	2416	47,92	54,15	14,47
32							
	3173	74,6	3308	3157	21,98	23,00	21,86
321	3477	81,8	4548	2030	22,26	27,15	14,41
322							
	3053	71,8	2615	3197	23,19	20,02	24,22
323							
	3192	75,1	6	3192	21,51	6	21,51
33	3846	90,5	3867	3840	27,15	25,71	27,61
331	5278	124,1	3694	5534	52,16	40,52	53,83
332	6543	153,9	6	6543	60,98	6	60,98
333							
( )	4855	114,2	5717	562	44,52	45,43	22,05
334	3757	88,4	3851	3729	26,08	25,24	26,36
34	3639	85,6	3731	3601	25,62	28,15	24,64
341	4225	99,4	8100	2713	25,91	48,53	16,79
342							
	3219	75,7	3207	3219	19,74	32,24	19,50
343	3717	87,4	3445	3778	24,70	23,68	24,93
344	1771	41,6	6	1771	10,96	6	10,96
347							
	3733	87,8	3873	3486	31,40	31,08	32,04
349							
	1433	33,7	6	1433	11,58	6	11,58
4	2283	53,7	2802	2226	14,88	17,65	14,57
41	2195	51,6	2647	2172	14,32	16,64	14,20
411							
	2136	50,2	2333	2131	13,97	16,33	13,91
412							
	2759	64,9	6	2759	19,00	6	19,00
413							
	1827	43,0	2313	1538	12,67	13,87	11,76
414							
	2183	51,3	6	2183	13,92	6	13,92

		%					
419							
	5426	127,6	5336	5456	33,43	31,97	33,94
42	2707	63,7	2906	2604	17,58	18,34	17,16
421	2600	61,2	2921	2388	18,64	17,50	19,69
422	2712	63,8	2905	2613	17,53	18,39	17,08
5	2295	54,0	2353	2286	14,92	14,84	14,93
51							
	2300	54,1	2371	2290	14,94	14,82	14,96
512							
	2334	54,9	2554	2327	15,22	15,48	15,21
513							
	2271	53,4	2472	2257	14,95	15,81	14,88
514							
	2287	53,8	2298	2274	13,47	13,34	13,63
516							
	2252	53,0	2313	2142	14,26	14,88	13,19
52	1258	29,6	628	1477	9,71	28,42	8,85
521	628	14,8	628	6	28,42	28,42	6
522	1477	34,7	6	1477	8,85	6	8,85
6							
	2293	53,9	2507	2115	14,51	15,71	13,50
61							
	2293	53,9	2507	2115	14,51	15,71	13,50
611	2787	65,6	3148	2514	17,05	18,85	15,64
612	1864	43,8	2140	1663	12,42	14,35	11,04
613							
	2670	62,8	6	2670	14,93	6	14,93
619							
	1606	37,8	1606	6	9,62	9,62	6
7							
	2278	53,6	2296	2072	14,73	14,86	13,33
71							
	2329	54,8	2352	1999	15,01	15,07	14,07
712	2279	53,6	2330	916	14,77	14,87	10,28
713							
	2144	50,4	2145	2109	13,65	13,69	12,63
714							
	3688	86,7	4748	2547	24,37	33,53	15,74
72							
	2180	51,3	2211	1818	14,26	14,55	11,06
721							
	3686	86,7	3686	6	23,00	23,00	6
722							
	2167	51,0	2939	2029	13,05	18,19	12,15
723							
	1842	43,3	1869	1631	12,03	12,31	10,01
724							
	2191	51,5	2184	3425	14,60	14,56	20,52
73							
	2617	61,6	2849	2374	15,79	17,24	14,27
731							
	3012	70,8	3012	6	18,25	18,25	6
734							
	2310	54,3	1891	2374	13,89	11,38	14,27

		%					
74	2281	53,7	2259	2524	14,69	14,60	15,71
741	2713	63,8	6	2713	16,46	6	16,46
742	2248	52,9	2248	6	14,57	14,57	6
743	2514	59,1	2563	2490	15,50	2514	59,13
8							
81	2175	51,2	2301	1852	15,68	2175	51,15
811	1311	30,8	1328	1250	12,54	1311	30,84
813	3828	90,0	3828	6	22,93	3828	90,04
816	1009	23,7	1012	1007	10,33	1009	23,73
82	1326	31,2	1324	1338	12,65	1326	31,20
821	2028	47,7	1938	2049	13,24	2028	47,70
822	1555	36,6	1555	6	9,31	1555	36,57
825	559	13,2	559	6	9,37	559	13,15
826	1537	36,2	6	1537	9,21	1537	36,16
829	2071	48,7	6	2071	13,33	2071	48,72
83	2537	59,7	2681	1539	15,34	2537	59,67
832	2887	67,9	2936	2068	18,44	2887	67,91
833	2928	68,9	2928	6	18,77	2928	68,87
9	2384	56,1	3313	2068	14,59	2384	56,08
91	1945	45,8	1973	1937	12,63	1945	45,76
913	1943	45,7	1957	1938	12,61	1943	45,70
914	1954	46,0	2161	1947	12,75	1954	45,95
915	2049	48,2	1870	2066	13,20	2049	48,20
916	1971	46,4	2002	1936	12,41	1971	46,37
	1735	40,8	1761	1713	12,06	1735	40,81



		%					
22	4503	138,7	4629	4435	31,98	32,79	31,55
221	4827	148,7	4244	4880	35,75	29,45	36,37
222	4521	139,3	4633	4458	32,10	32,82	31,69
223	3029	93,3	3649	3019	20,65	21,66	20,63
23	4465	137,6	2828	4619	43,48	25,66	45,29
231	8458	260,6	6	8458	50,67	6	50,67
232	5656	174,3	6343	5639	63,36	75,82	63,07
233							
(							
234	3372	103,9	6	3372	35,12	6	35,12
	5611	172,8	6	5611	49,15	6	49,15
235	2768	85,3	2524	2870	25,42	22,44	26,72
24	3543	109,1	4205	3394	23,71	26,88	22,95
241							
,							
,							
,							
,							
242	3629	111,8	5548	3561	24,18	35,82	23,75
	4309	132,7	4533	3971	27,65	28,79	25,89
243							
	3505	108,0	6	3505	26,53	6	26,53
244							
,							
,							
245	3285	101,2	3398	3270	21,98	21,87	21,99
	2675	82,4	6	2675	20,98	6	20,98
247	2631	81,0	3553	2436	19,90	23,45	19,02
248							
,							
	5390	166,0	6	5390	36,96	6	36,96
249							
	2040	62,8	6	2040	12,62	6	12,62
3	3339	102,9	3230	3347	22,59	22,79	22,58
31							
	2470	76,1	2114	2790	16,44	14,35	18,25
311							
	2275	70,1	2146	2470	15,14	14,44	16,16
312							
	1686	51,9	1686	6	10,10	10,10	6
313							
	3030	93,3	1813	3123	20,54	21,67	20,49
315	3270	100,7	1996	3480	20,65	11,96	22,17
32							
,							
	3346	103,1	3380	3343	22,62	23,87	22,54
321	3682	113,4	9263	3559	25,63	61,27	24,81
322							
,							
,	3554	109,5	3478	3571	25,53	24,72	25,72

		%					
323							
	3284	101,2	3186	3287	21,83	22,26	21,82
33	4192	129,1	3662	4231	37,00	31,99	37,37
331	5467	168,4	6	5467	55,55	6	55,55
332	4331	133,4	6	4331	50,33	6	50,33
333							
( )	2915	89,8	6	2915	29,30	6	29,30
334	4169	128,4	3662	4212	35,89	31,99	36,22
34	3290	101,4	2657	3314	21,44	20,18	21,48
341	3301	101,7	2466	3555	22,44	19,37	23,22
342							
	3011	92,8	2461	3045	20,20	27,64	19,93
343	3476	107,1	3224	3479	22,08	20,25	22,10
346	2844	87,6	6	2844	19,70	6	19,70
347							
	2360	72,7	2038	2408	18,33	14,52	18,96
349							
	3214	99,0	3214	6	18,90	18,90	6
4	2200	67,8	2626	2178	14,46	17,13	14,31
41	2283	70,3	2236	2286	14,59	14,80	14,57
411							
	2262	69,7	2488	2239	14,30	15,54	14,17
412							
	2699	83,2	6	2699	17,30	6	17,30
413							
	2254	69,4	2139	2261	14,44	14,17	14,46
414							
	2931	90,3	589	3097	19,50	18,29	19,51
42	2110	65,0	3493	2063	14,30	22,09	14,02
421	2824	87,0	3641	2679	19,44	21,81	18,94
422	2059	63,4	3427	2025	13,94	22,23	13,73
5	2225	68,5	2404	2217	14,95	16,67	14,88
51							
	2225	68,6	2404	2218	14,95	16,67	14,88
512							
	2315	71,3	3473	2223	14,61	22,16	14,02
513							
	2217	68,3	2352	2213	14,94	16,62	14,89
514							
	1611	49,6	1555	1633	11,52	12,41	11,23
515	3610	111,2	6	3610	21,63	6	21,63
516							
	3023	93,1	2387	4412	19,06	15,29	26,88
52	643	19,8	6	643	9,56	6	9,56
522	643	19,8	6	643	9,56	6	9,56
53							
	2300	70,9	6	2300	19,19	6	19,19
531							
	2300	70,9	6	2300	19,19	6	19,19
6							
	1896	58,4	1570	1979	13,02	14,11	12,82



		%					
61	1896	58,4	1570	1979	13,02	14,11	12,82
611	1535	47,3	1459	1574	12,73	15,91	11,63
612	2197	67,7	1966	2213	13,27	11,78	13,38
613							
7	1708	52,6	1708	6	10,23	10,23	6
71	2262	69,7	2295	2075	15,09	15,23	14,26
712	2205	67,9	2212	2113	14,49	14,59	13,33
713	2184	67,3	2197	2033	14,46	14,64	12,62
714	2215	68,2	2221	1921	14,52	14,52	14,62
72	2280	70,2	2296	2269	14,40	15,46	13,80
721	2550	78,5	2534	2829	16,75	16,60	19,39
723	4032	124,2	4032	6	25,73	25,73	6
724	2772	85,4	2772	6	17,41	17,41	6
73	2188	67,4	2131	2829	14,67	14,26	19,39
731	1957	60,3	1594	2207	14,85	12,47	16,42
733	1903	58,6	2106	1720	11,61	13,08	10,34
734	4401	135,6	6	4401	29,23	6	29,23
74	1197	36,9	912	1442	14,31	10,90	17,24
741	1870	57,6	1827	1903	13,44	13,32	13,54
742	2017	62,1	6	2017	12,50	6	12,50
743	2064	63,6	2020	2339	14,62	14,49	15,36
744	1864	57,4	6	1864	14,13	6	14,13
8	1404	43,3	1323	1603	9,91	10,08	9,60
81	2938	90,5	3114	2281	18,68	19,71	14,73
813	2107	64,9	2043	2461	15,75	15,80	15,56
815	1141	35,1	1079	1333	12,84	15,46	9,00
816	2651	81,7	2196	3099	18,34	13,96	23,49
82	2085	64,2	2049	2328	15,60	15,88	14,09
	2390	73,6	2104	2408	15,57	13,73	15,69





		%					
243							
244	4626	96,6	3804	4694	29,66	23,79	30,17
245	4771	99,7	5346	4705	30,66	32,31	30,46
248	6206	129,6	6247	6167	41,94	42,59	41,35
3	3985	83,2	3196	4775	25,33	21,60	28,65
31	5012	104,7	5643	3749	34,46	38,40	26,34
311	3986	83,3	4164	3263	26,76	27,36	23,99
312	3577	74,7	3526	3727	22,62	22,33	23,47
313	3396	70,9	3396	6	32,57	32,57	6
315	4486	93,7	4939	1551	33,92	34,14	29,91
32	5954	124,4	5954	6	38,27	38,27	6
321	3125	65,3	3141	3095	19,91	19,40	21,03
322	2775	58,0	2315	3891	17,76	15,25	23,31
323	3336	69,7	3394	1842	20,57	20,57	20,36
33	2990	62,4	6	2990	20,40	6	20,40
331	1815	37,9	774	2381	18,57	13,19	20,01
334	1587	33,2	774	3144	16,56	13,19	18,83
34	2079	43,4	6	2079	20,79	6	20,79
341	5417	113,1	6275	3883	37,55	43,31	27,12
342	3553	74,2	6	3553	23,33	6	23,33
343	4844	101,2	6	4844	29,16	6	29,16
344	4459	93,1	4676	4300	28,35	28,37	28,33
346	2378	49,7	2378	6	15,90	15,90	6
347	1819	38,0	1819	6	10,90	10,90	6
4	5909	123,4	6890	3663	42,16	48,71	26,70
41	2961	61,9	4974	2417	20,62	33,53	16,99
411	3276	68,4	4113	2842	20,52	25,77	17,80
413	2779	58,0	3114	2722	17,67	20,61	17,20
414	3275	68,4	2892	5235	20,35	18,13	31,11
419	2978	62,2	6	2978	17,84	6	17,84
42	6043	126,2	6043	6	36,34	36,34	6
421	2889	60,4	5338	2339	20,65	37,18	16,82
422	2364	49,4	2238	2373	16,21	15,88	16,23
	3802	79,4	6255	2249	29,31	43,32	18,68

		%					
5	2864	59,8	2824	2925	17,90	18,08	17,62
51	2713	56,7	2706	2726	17,00	17,35	16,44
511	2746	57,4	883	5740	23,52	9,63	36,56
512	3595	75,1	2978	4121	21,70	18,04	24,79
513	1806	37,7	ó	1806	10,82	ó	10,82
514	2359	49,3	ó	2359	14,30	ó	14,30
516	2660	55,6	2714	2307	16,86	17,36	13,82
53	4547	95,0	5150	4210	27,62	32,16	25,20
531	4547	95,0	5150	4210	27,62	32,16	25,20
6	2960	61,8	2638	3384	19,45	18,14	20,99
61	2960	61,8	2638	3384	19,45	18,14	20,99
611	3056	63,8	3096	2861	22,17	23,48	17,14
612	2945	61,5	2176	3469	18,41	13,63	21,64
615	1691	35,3	1691	ó	10,13	10,13	ó
7	2976	62,2	3078	2793	19,20	20,22	17,43
71	3156	65,9	3190	810	21,34	21,37	15,02
712	3122	65,2	3206	810	20,90	20,98	15,02
713	3374	70,5	3374	ó	22,48	22,48	ó
714	1163	24,3	1163	ó	10,21	10,21	ó
72	2998	62,6	3326	2006	19,52	22,08	12,36
723	1896	39,6	1896	ó	15,12	15,12	ó
724	3140	65,6	3582	2006	19,98	23,08	12,36
73	3203	66,9	2476	3661	19,67	15,75	22,00
733	3580	74,8	2531	5715	21,12	15,12	32,84
734	3019	63,1	2404	3221	18,92	16,72	19,55
74	2619	54,7	2431	2685	16,24	14,66	16,80
742	2259	47,2	2259	ó	13,58	13,58	ó
743	2577	53,8	ó	2577	16,16	ó	16,16
744	3735	78,0	2988	5247	22,61	18,18	31,45
8	3488	72,9	3558	2855	21,70	22,21	17,23

		%					
81	3392	70,8	3392	6	22,37	22,37	6
816	3392	70,8	3392	6	22,37	22,37	6
82	3618	75,6	3842	2863	22,15	23,62	17,29
821	3261	68,1	3261	6	21,24	21,24	6
826	2709	56,6	6	2709	16,14	6	16,14
829	3747	78,3	3855	3022	23,00	23,67	18,51
83	3399	71,0	3407	2750	21,34	21,41	16,47
832	3407	71,2	3407	6	21,41	21,41	6
834	2750	57,4	6	2750	16,47	6	16,47
9	2281	47,7	2390	2247	14,69	15,23	14,51
91	2270	47,4	2365	2242	14,64	15,10	14,50
913	2321	48,5	3049	2255	14,94	20,69	14,45
914	1819	38,0	1393	1836	11,68	8,35	11,82
915	2301	48,1	2117	2380	15,09	13,70	15,70
916	2168	45,3	2460	1904	13,46	15,00	12,03
92	1956	40,9	1956	6	11,72	11,72	6
921	1956	40,9	1956	6	11,72	11,72	6
93	2677	55,9	2824	1761	16,96	18,12	10,34
932	2677	55,9	2824	1761	16,96	18,12	10,34
94	2644	55,2	2377	2884	15,82	14,24	17,24
941	2644	55,2	2377	2884	15,82	14,24	17,24

(S)

1	6932	152,8	6998	6861	44,41	44,85	43,94
11	8470	186,7	13692	5491	52,26	88,38	33,04
114	8470	186,7	13692	5491	52,26	88,38	33,04
12	6714	148,0	6546	6912	43,44	42,03	45,13
121	5564	122,6	6960	2963	37,53	44,48	22,29



		%					
245	4886	107,7	1310	5397	31,48	9,25	34,35
246	4655	102,6	4995	2265	28,55	30,66	13,82
247	6242	137,6	5731	6293	38,24	34,33	38,65
248							
249	4580	100,9	6	4580	27,44	6	27,44
3	8535	188,1	18076	6245	52,20	108,30	38,38
31	4503	99,3	6850	3183	30,43	45,22	21,79
311	5375	118,5	5684	3483	34,92	35,30	31,49
312	3148	69,4	3119	3444	20,01	19,20	32,96
313	7199	158,7	4588	9293	43,13	27,48	55,68
314	1386	30,6	1672	1238	12,40	10,11	14,74
315	1149	25,3	1149	6	27,46	27,46	6
32	16283	358,9	17346	5283	98,35	104,86	31,65
322	1922	42,4	1733	1924	13,08	13,21	13,08
323	2333	51,4	6	2333	20,21	6	20,21
33	1874	41,3	1733	1876	12,45	13,21	12,44
334	2894	63,8	3083	2508	17,34	18,47	15,02
34	2894	63,8	3083	2508	17,34	18,47	15,02
341	5543	122,2	7768	4160	37,83	53,49	28,24
342	7293	160,7	24844	4870	45,62	158,33	30,39
343	2662	58,7	4480	2024	17,79	28,88	13,69
346	4447	98,0	3641	4808	29,60	23,96	32,16
347	2113	46,6	1893	2219	14,21	11,34	15,85
348	13128	289,3	16834	3200	103,51	134,20	24,51
4	1939	42,7	2125	1472	12,25	13,73	8,82
41	2664	58,7	2015	2780	18,13	19,82	17,93
411	2313	51,0	967	2610	16,96	12,53	17,47
413	1336	29,4	538	1594	10,71	10,31	10,75
414	2334	51,4	1967	2388	15,97	12,58	16,50
42	6446	142,1	:	6468	39,51	:	39,54
421	3212	70,8	4784	3024	19,65	28,76	18,54
422	2209	48,7	2536	2156	13,76	15,27	13,50
5	4369	96,3	10207	3946	26,20	61,15	23,66
	2035	44,9	2678	1698	13,45	18,09	11,10



		%					
51	2027	44,7	2678	1682	13,41	18,09	11,00
512	2044	45,0	6	2044	12,24	6	12,24
513	1607	35,4	1363	1618	10,42	9,10	10,48
514	1993	43,9	3461	1611	13,20	22,40	10,73
516	2202	48,5	2218	2128	14,90	15,39	12,85
52	3084	68,0	6	3084	18,83	6	18,83
522	3245	71,5	6	3245	20,17	6	20,17
523	1759	38,8	6	1759	9,38	6	9,38
6	2876	63,4	2536	3336	17,27	15,12	20,20
61	2876	63,4	2536	3336	17,27	15,12	20,20
611	3115	68,7	2735	3336	18,79	16,38	20,20
612	2385	52,6	2385	6	14,17	14,17	6
7	3311	73,0	3354	2975	22,05	22,50	18,70
71	4147	91,4	4182	3073	26,84	27,13	18,41
712	4434	97,7	4434	6	28,08	28,08	6
713	2399	52,9	2399	6	18,30	18,30	6
714	3991	88,0	4614	3073	25,34	30,53	18,41
72	2937	64,7	2954	2761	20,49	20,71	18,33
721	3286	72,4	3697	2761	30,02	47,78	18,33
723	2432	53,6	2432	6	14,65	14,65	6
724	3400	74,9	3400	6	25,64	25,64	6
73	1686	37,2	6	1686	10,10	6	10,10
733	1686	37,2	6	1686	10,10	6	10,10
74	2749	60,6	2594	3396	18,22	17,42	21,33
741	1220	26,9	1220	6	13,00	13,00	6
742	3462	76,3	3462	6	22,61	22,61	6
743	3074	67,7	2807	3396	18,84	16,86	21,33
744	1833	40,4	1833	6	12,75	12,75	6
8	3633	80,1	3740	3120	24,12	24,74	21,07
81	2057	45,3	1811	2643	15,54	14,40	17,84

		%					
811							
	2114	46,6	2114	6	27,93	27,93	6
814							
	2349	51,8	1954	2744	17,72	17,06	18,22
815							
	1423	31,4	1450	1150	8,97	8,89	10,22
816							
	1851	40,8	1851	6	15,10	15,10	6
82							
	3997	88,1	4882	3589	26,40	30,75	24,26
821							
	4882	107,6	4882	6	30,75	30,75	6
822							
	5094	112,3	6	5094	30,52	6	30,52
826							
	2395	52,8	6	2395	19,86	6	19,86
827							
	2099	46,3	6	2099	12,58	6	12,58
83							
	4339	95,6	4339	6	27,19	27,19	6
832							
	4346	95,8	4346	6	27,39	27,39	6
833							
	4192	92,4	4192	6	24,29	24,29	6
834							
	4684	103,2	4684	6	30,82	30,82	6
9							
	2360	52,0	2415	2288	15,71	16,10	15,19
91							
	2339	51,6	2323	2360	15,64	15,61	15,69
913							
	2287	50,4	1878	2349	15,51	11,98	16,09
914							
	2739	60,4	2831	2722	19,37	16,96	19,93
915							
	2297	50,6	2284	2386	14,00	13,92	14,52
916							
	2392	52,7	2416	2345	16,97	18,08	15,08
92							
	3676	81,0	3676	6	22,02	22,02	6
921							
	3676	81,0	3676	6	22,02	22,02	6
93							
	2542	56,0	2750	1900	16,24	17,84	11,60
932							
	2595	57,2	2808	1715	17,57	19,38	10,75
933							
	2481	54,7	2676	2034	14,91	16,10	12,18

	,				,		
		%					
94							
941	2373	52,3	3247	1825	15,61	20,10	12,50
	2373	52,3	3247	1825	15,61	20,10	12,50

11.

2016

(10%- )

	<b>1320</b>	<b>1813</b>	<b>2285</b>	<b>2845</b>	<b>3458</b>	<b>4158</b>	<b>5009</b>	<b>6113</b>	<b>7861</b>	<b>16475</b>
B+C+D+E	1402	1830	2309	2829	3450	4145	5016	6106	7846	13820
B	1298	1823	2293	2852	3461	4164	5026	6128	7891	14580
C	1199	1804	2322	2862	3488	4171	5052	6156	7935	13734
D	1311	1823	2289	2846	3459	4167	5027	6123	7885	14681
E	1204	1835	2306	2873	3464	4158	5015	6132	7893	15247
F	1282	1833	2295	2862	3453	4143	5000	6086	7704	11417
G	1413	1844	2295	2855	3445	4138	4978	6121	7861	13087
H	1352	1801	2284	2830	3460	4135	5016	6128	7935	20367
I	1325	1811	2290	2863	3470	4196	4998	6085	7774	15736
J	1375	1852	2281	2831	3397	4132	4990	6166	7980	15529
K	1431	1838	2284	2868	3490	4157	5004	6147	7997	26921
L	1223	1826	2287	2861	3448	4169	5015	6183	8002	18720
N	1366	1799	2271	2844	3433	4114	5001	6061	7809	17548
O	1234	1819	2276	2828	3436	4168	5003	6095	7863	22473
P	1412	1797	2283	2847	3431	4136	5023	6122	7797	20051
Q	1295	1801	2272	2852	3474	4160	5005	6094	7818	14855
R	1334	1802	2276	2831	3456	4154	4998	6138	7789	12530
S	1251	1824	2285	2841	3445	4145	4998	6077	7825	13082
	1337	1817	2291	2862	3454	4147	4913	6110	7946	14823
	1413	1779	2287	2840	3459	4170	5005	6235	8099	20260

					-				-	

5		1372	1799	2293	2843	3462	4151	5002	6104	7812	14988
7		1314	1795	2274	2863	3450	4126	4994	6099	7821	12689
12		1285	1816	2278	2851	3475	4150	5013	6128	7896	13891
14		1212	1822	2293	2851	3465	4163	5022	6122	7902	15630
18		1365	1819	2281	2847	3469	4148	4999	6126	7847	12982
21		1256	1806	2261	2865	3459	4191	5048	6098	7923	12823
23		1299	1827	2284	2834	3446	4136	5010	6108	7924	15171
26	-	1304	1811	2278	2841	3459	4145	4997	6150	7870	12706
32		1371	1819	2292	2836	3444	4136	5017	6149	7877	15350
35		1324	1821	2268	2820	3466	4178	4965	6094	7730	13981
44		1270	1807	2296	2852	3457	4150	5072	6074	7903	14403
46		1312	1808	2288	2855	3467	4133	5020	6056	7735	14068
48		1384	1817	2278	2815	3477	4153	4990	6112	7871	16162
51		1344	1806	2270	2841	3469	4190	4992	6109	7756	14674
53		1319	1840	2306	2848	3474	4182	5041	6101	7802	13993
56		1324	1803	2279	2842	3447	4153	4988	6099	7834	15603
59		1331	1812	2293	2837	3437	4142	4976	6011	7922	13562
61		1251	1804	2283	2862	3468	4145	5009	6059	7806	14435
63		1314	1814	2274	2841	3456	4159	4976	6125	7843	14202
65		1386	1796	2300	2847	3423	4167	4998	6097	7895	13224
68		1319	1815	2298	2842	3476	4133	5004	6058	7724	15258
71		1348	1811	2290	2854	3433	4168	5045	6113	7802	13645
73		1287	1807	2281	2849	3462	4188	5021	6162	7804	11556
74		1245	1807	2299	2841	3433	4160	5005	6068	7800	13548
80		1362	1819	2292	2844	3450	4178	5023	6147	7906	20232

					-				-	

10	1351	1832	2299	2843	3448	4144	4997	6141	7975	19542
10-49	1382	1817	2286	2839	3451	4141	5008	6105	7837	18524
50-99	1345	1817	2289	2840	3441	4150	4990	6110	7854	17577
100-499	1295	1816	2292	2844	3455	4158	5008	6104	7885	17945
500-999	1305	1814	2284	2846	3459	4159	5011	6105	7867	16675
1000-4999	1276	1802	2267	2854	3469	4162	5021	6138	7867	15445
5000	1191	1810	2296	2843	3482	4176	5005	6101	7834	14156

1	1352	1842	2303	2856	3457	4164	5026	6125	7928	19369
2	1262	1822	2292	2860	3468	4165	5012	6116	7843	16124
3	1256	1821	2293	2846	3450	4157	5002	6085	7843	17041
4	1357	1816	2295	2841	3450	4148	4948	6076	7834	13012
5	1314	1806	2261	2820	3467	4130	5005	6108	7768	14179
6	1393	1810	2297	2812	3458	4130	5077	6058	7982	12380
7	1362	1826	2294	2859	3460	4169	5014	6110	7821	12689
8	1339	1823	2289	2834	3458	4160	5004	6131	7878	12915
9	1323	1787	2269	2829	3443	4128	5008	6120	7770	12331

"

2016

"

		(SE),	( E),	(CV), %
	<b>4827</b>	<b>33</b>	<b>64</b>	<b>0,7</b>
1	,			
	,			
	( )			
11	7593	103	202	1,4
	,			
	,			
	7665	364	713	4,7
12	,			
	7719	110	216	1,4
13				
	6037	472	924	7,8
14	( )			
	,			
	,			
2	6894	232	455	3,4
21	5537	78	152	1,4
	,			
	6867	334	655	4,9
22				
	4484	58	114	1,3
23	4910	39	76	0,8
24	5881	87	170	1,5
3	4552	62	121	1,4
31				
	5888	256	503	4,4
32	,			
	3327	30	59	0,9
33	3886	86	169	2,2
34	5345	101	199	1,9
35				
	3694	297	583	8,0
4	3243	52	102	1,6
41	,			
	,			
	3062	64	126	2,1
42	,			
	3436	82	160	2,4
5				
	2719	38	75	1,4
51	,			
	2597	38	74	1,5
52	,			
	3327	128	251	3,8

		(SE),	( E),	(CV), %
53	,	4890	2659	27,7
6	,	3347	231	3,5
61	,	3347	231	3,5
7	,	4787	88	0,9
71	,	4715	198	2,1
72	,	5105	108	1,1
73	,	3623	288	4,1
74	,	3492	129	1,9
8	,	4398	77	0,9
81	,	4347	141	1,7
82	,	4424	120	1,4
83	,	4410	116	1,3
9	,	2545	41	0,8
91	,	2249	38	0,9
92	,	2135	348	8,3
93	,	3137	108	1,7
94	,	3245	152	2,4



		(SE),	( E),	(CV), %
	<b>5500</b>	<b>55</b>	<b>107</b>	<b>1,0</b>
1	,			
	( )			
11	8532	173	338	2,0
	7946	365	716	4,6
12				
	8742	186	364	2,1
13				
	5805	660	1294	11,4
14	( )			
	7432	352	691	4,7
2	6520	176	344	2,7
21				
	7498	417	817	5,6
22				
	4688	101	197	2,1
23	5285	96	189	1,8
24	7439	203	399	2,7
3	5803	175	342	3,0
31				
	6613	371	728	5,6
32				
	3740	137	268	3,7
33	4234	308	604	7,3
34	5771	166	326	2,9
35				
	2501	132	259	5,3
4	3668	143	280	3,9
41				
	3380	161	316	4,8
42				
	3920	229	448	5,8
5				
	3281	88	173	2,7
51				
	3087	87	170	2,8
52				
	4615	353	692	7,7
53				
	2596	547	1072	21,1
6				
	3446	171	334	5,0

		(SE),	( E),	(CV), %
61	3446	171	334	5,0
7	5033	52	101	1,0
71	4946	116	227	2,3
72	5169	59	116	1,1
73	3937	254	497	6,4
74	3870	110	215	2,8
8	4582	47	93	1,0
81	4658	100	196	2,2
82	5022	87	171	1,7
83	4440	62	122	1,4
9	2737	39	77	1,4
91	2242	34	66	1,5
92	1972	163	320	8,3
93	3213	72	141	2,2
94	3719	151	295	4,0

		(SE),	( E),	(CV), %
	<b>4229</b>	<b>24</b>	<b>47</b>	<b>0,6</b>
1	,			
	( )			
11	6584	85	167	1,3
	7166	663	1300	9,3
12				
	6613	90	177	1,4
13				
	6332	621	1216	9,8
14	( )			
	6382	262	513	4,1
2	5070	43	84	0,8
21				
	5880	244	477	4,1
22				
	4362	59	115	1,3
23	4812	40	78	0,8
24	5393	74	145	1,4
3	4067	42	82	1,0
31				
	4403	133	260	3,0
32				
	3288	28	56	0,9
33	3822	79	154	2,1
34	5145	104	204	2,0
35				
	3970	296	580	7,4
4	3167	54	106	1,7
41				
	3012	69	136	2,3
42				
	3339	84	164	2,5
5				
	2472	35	68	1,4
51				
	2368	32	64	1,4
52				
	2926	117	230	4,0
53				
	6992	2094	4105	30,0
6				
	3256	142	278	4,4

		(SE),	( E),	(CV), %
61	3256	142	278	4,4
7	3700	52	101	1,4
71	3577	101	198	2,8
72	4444	95	186	2,1
73	3399	168	330	5,0
74	3282	73	143	2,2
8	3732	45	88	1,2
81	3748	71	138	1,9
82	3606	63	123	1,7
83	4006	133	260	3,3
9	2423	22	43	0,9
91	2252	23	44	1,0
92	2353	268	525	11,4
93	3014	78	153	2,6
94	2919	67	132	2,3

**Державна служба статистики України**

**Статистичний збірник**

***"Заробітна плата за професійними групами  
у 2016 році"***

***(за матеріалами вибіркового обстеження)***

**Відповідальна за випуск**

**Сеник Інеса Віталіївна**

Підписано до друку 18.12.2017. Формат 60x84/8.

Папір офсетний. Гарнітура Times New Roman.

Умов. друк. арк. 19,30. Тираж 40 прим. Зам. 17-97-9

**ТОВ Видавництво "Август Трейд"**

вул. Голосіївська, 7, корп. 2, м. Київ, 03039, Україна

Свідоцтво про внесення до Державного реєстру України  
суб'єктів видавничої справи ДК № 845 від 07.03.2002