

2012-2013

2014

• •

• •

2012-2013 .

∅ .

É : 01601, . . . , . . . , 3
É .: 287-14-11, 287-65-11, 287-50-55
É : 235-37-39
É : office@ukrstat.gov.ua
É - : www.ukrstat.gov.ua

É : 01601, . . . , . . . , 4-6, . 413, 419
É ./ : 287-03-79, 289-77-62
É : iaa@stati.kiev.ua
É - : www.iaa.kiev.ua

É : 01601, . . . , . . . , 3, . 108
É .: 287-70-13

"

"

,

2012-2013

.

,

;

,

.

,

,

,

.

,

,

.

,

,

.

.

.

:

.ó
.ó
³ó
²ó
ó
.ó
.ó

,

:

(ó) ó
(...) ó
(0; 0,0) ó

,

,

,

() ó

" " ", ó

,

,

.

.

1.

1.

1.1.

	(,)
	2013	2014
	55388	50440
	1282	1262
	987	787
	1120	968
	4908	4510
	4307	3763
	825	741
	731	539
	2558	2410
-	1027	901
	1985	1903
	746	665
	3047	2633
	3589	2807
	1495	945
	3989	3909
	1339	1368
	517	529
	1377	1062
	715	628
	5003	4105
	914	657
	859	665
	947	929
	320	294
	560	555
	9757	10448
	484	457

1.2.

	(,)	
	2013	2014
	100,0	100,0
	1,2	1,3
	0,8	0,8
	1,2	1,4
	7,9	8,3
	18,9	16,4
	0,5	0,5
	0,8	1,0
	1,5	1,5
-	0,7	1,0
	5,6	5,7
	1,1	1,5
	1,7	1,4
	3,8	3,6
	1,5	1,7
	3,9	3,9
	1,0	1,1
	0,4	0,4
	0,5	0,4
	1,8	1,8
	4,7	3,9
	0,7	0,6
	0,6	0,6
	1,2	1,1
	0,3	0,3
	0,6	0,6
	36,8	38,9
	0,3	0,3

1.3.

(. .)		
	2012	2013
	1093290,8	1074753,2
	13046,4	13634,5
	8909,8	8743,0
	13615,0	14743,1
	85859,6	89008,6
	207136,2	176452,1
	5641,0	5481,6
	8799,4	11151,6
	16864,3	16201,4
-	7255,4	10558,7
	61127,0	61511,4
	12155,7	16024,3
	19004,8	15189,3
	41664,0	39196,3
	16639,4	18139,6
	42905,8	41784,1
	11449,8	12099,6
	4387,5	4307,1
	4977,9	4821,8
	19434,4	19617,1
	51375,8	42160,6
	7217,5	6216,9
	6111,7	6416,0
	13022,5	12320,6
	3174,2	3061,0
	7070,9	6554,9
	400773,2	416007,1
	3671,5	3350,7

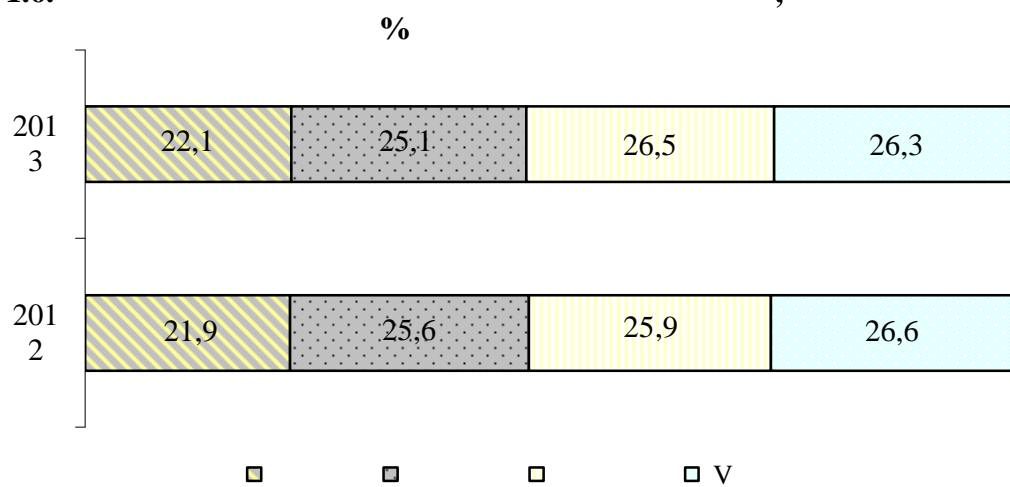
1.4.

	(. .)	
	2012	2013
	19738,8	21307,6
	10176,6	10803,9
	9027,1	11109,3
	12156,2	15230,4
	17493,8	19735,8
	48092,9	46891,3
	6837,6	7397,5
	12037,5	20689,4
	6592,8	6722,6
-	7064,7	11718,9
	30794,4	32323,4
	16294,5	24096,7
	6237,2	5768,8
	11608,8	13963,8
	11130,1	19195,4
	10756,0	10689,2
	8551,0	8844,7
	8486,4	8142,0
	3615,1	4540,3
	27181,0	31237,4
	10269,0	10270,5
	7896,7	9462,5
	7114,9	9648,1
	13751,3	13262,3
	9919,4	10411,6
	12626,5	11810,6
	41075,5	39816,9
	7585,7	7331,9

1.5.

(. . .)		
	2012	2013
	1093,3	1074,8
	239,4	237,7
	279,8	269,6
	283,6	285,3
V	290,5	282,2

1.6.



1.7.

(. . .)		
	2012	2013
	644,2	583,3
, %	58,9	54,3
	158,7	143,2
, %	73,7	71,7
	485,5	440,1
, %	55,3	50,3

1.8.

2012

			%
	6	1093290,8	100,0
:		46007,3	4,2
		26921,9	2,4
		3990,7	0,4
		14988,1	1,4
,	,	106,6	0,0
		68667,3	6,3
,	,	67932,8	6,2
		481,7	0,1
		49,5	0,0
	,	203,3	0,0
	,	153233,0	14,0
		7588,7	0,7
,	,	17398,8	1,6
	,	16422,4	1,5
		16557,3	1,5
		20247,7	1,8
,	,	11691,4	1,1
,	,	3607,0	0,3
,		8583,0	0,8
	,	51136,7	4,7
		108708,4	9,9
		1591,8	0,1
		1997,1	0,2
,	,	17470,2	1,6
,	,	1464,4	0,1

		%
	12036,7	1,1
	49318,1	4,5
,	1907,2	0,2
	164,6	0,0
	22758,3	2,1
	15272,7	1,4
∅ ,	11087,4	1,0
,	4185,3	0,4
	32324,0	3,0
	8444,7	0,8
	357,2	0,1
	3475,4	0,3
,	77,1	0,0
	345,8	0,0
	880,5	0,1
	18743,3	1,7
	250714,7	22,9
,	125253,0	11,5
	29827,3	2,7
,	30760,7	2,8
-		
	4232,9	0,4
	43050,5	3,9
	2636,8	0,2
	14953,5	1,4
	342855,0	31,4
,		
,	75508,4	6,9

1.9.

2013

			%
	6	1074753,2	100,0
:		50253,1	4,7
		29511,8	2,8
		4474,8	0,4
		16068,7	1,5
,	,	197,8	0,0
		56018,4	5,2
,	,	54811,6	5,1
		702,9	0,1
		117,0	0,0
,	,	386,9	0,0
		148344,1	13,8
		8021,5	0,7
,	,	12563,4	1,2
		24330,8	2,3
		15926,5	1,5
		20014,1	1,9
,	,	11294,0	1,0
,	,	4348,3	0,4
,	,	9650,2	0,9
		42195,3	3,9
		121551,7	11,3
		2082,4	0,2
		3796,5	0,4
,	,	18544,6	1,7
,	,	1232,4	0,1

		%
	13321,4	1,2
	57893,8	5,4
,	1991,0	0,2
	153,9	0,0
	22535,7	2,1
	13736,9	1,3
∅ ,	11595,1	1,1
,	2141,8	0,2
	36962,1	3,4
	11605,3	1,1
	436,6	0,0
	3945,8	0,4
,	94,3	0,0
	277,3	0,0
	959,6	0,1
	19643,2	1,8
	319353,1	29,7
,	162767,2	15,1
	50176,1	4,7
,	31950,1	3,0
-	4359,9	0,4
	50650,0	4,7
	3032,7	0,3
	16417,2	1,5
	227743,8	21,2
,	100790,0	9,4

1.10.

	2012	2013	2012	2013
	55388	50440	1093290,8	1074753,2
..				
50,0 . . .	14088	9999	69,3	63,9
50,1 ó 500,0 . . .	10001	9613	2381,0	2281,1
500,1 ó 1000 . . .	5145	5077	3747,4	3703,5
1,1 ó 10,0 . . .	17441	17295	63962,4	63826,9
10,1 ó 50,0 . . .	6139	5936	136349,8	131075,9
50,1 ó 100,0 . . .	1202	1201	84030,6	83682,7
100,1 ó 500,0 . . .	1125	1062	224899,5	210927,4
500,1 . . .	247	257	577850,8	579191,8
	100,0	100,0	100,0	100,0
..				
50,0 . . .	25,4	19,8	0,0	0,0
50,1 ó 500,0 . . .	18,1	19,0	0,2	0,2
500,1 ó 1000 . . .	9,3	10,1	0,3	0,4
1,1 ó 10,0 . . .	31,5	34,3	5,8	5,9
10,1 ó 50,0 . . .	11,1	11,8	12,5	12,2
50,1 ó 100,0 . . .	2,2	2,4	7,7	7,8
100,1 ó 500,0 . . .	2,0	2,1	20,6	19,6
500,1 . . .	0,4	0,5	52,9	53,9

2.

2.	.
----	---

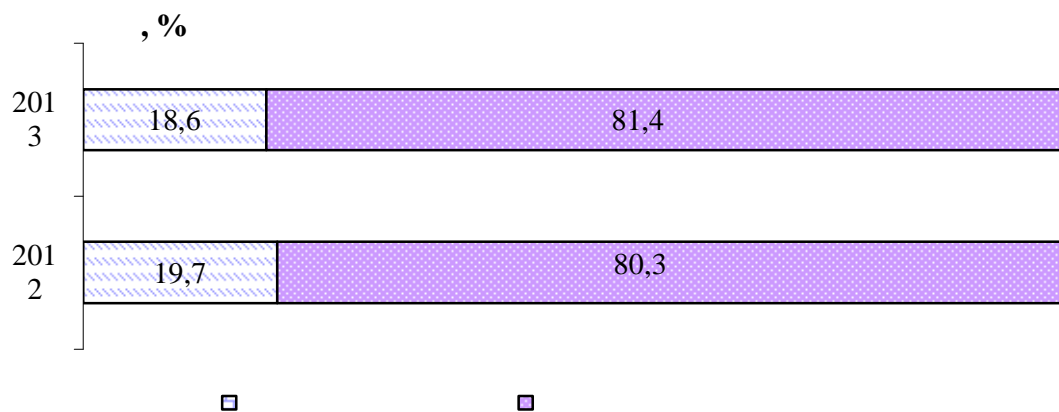
2.1.

	(. .)	
	2012	2013
ó	1093,3	1074,8
:	215,2	199,7
	878,1	875,1

2.2.

	()	
	2012	2013
ó	100,0	100,0
:	19,7	18,6
	80,3	81,4

2.3.



2.4.

2012

			%		%
	1093290,8	215169,0	19,7	878121,8	80,3
	13046,4	3554,5	27,2	9491,9	72,8
	8909,8	2350,1	26,4	6559,7	73,6
	13615,0	2851,5	20,9	10763,5	79,1
	85859,6	10465,5	12,2	75394,1	87,8
	207136,2	14240,5	6,9	192895,7	93,1
	5641,0	1635,6	29,0	4005,4	71,0
	8799,4	1694,1	19,3	7105,3	80,7
	16864,3	2362,7	14,0	14501,6	86,0
-	7255,4	2245,9	31,0	5009,5	69,0
	61127,0	16284,6	26,6	44842,4	73,4
	12155,7	4643,4	38,2	7512,3	61,8
	19004,8	3146,4	16,6	15858,4	83,4
	41664,0	7620,1	18,3	34043,9	81,7
	16639,4	2728,6	16,4	13910,8	83,6
	42905,8	9875,0	23,0	33030,8	77,0
	11449,8	2397,0	20,9	9052,8	79,1
	4387,5	1513,4	34,5	2874,1	65,5
	4977,9	1219,6	24,5	3758,3	75,5
	19434,4	15384,7	79,2	4049,7	20,8
	51375,8	9984,3	19,4	41391,5	80,6
	7217,5	1551,2	21,5	5666,3	78,5
	6111,7	1764,6	28,9	4347,1	71,1
	13022,5	2870,3	22,0	10152,2	78,0
	3174,2	1461,0	46,0	1713,2	54,0
	7070,9	1516,8	21,5	5554,1	78,5
	400773,2	88032,3	22,0	312740,9	78,0
	3671,5	1775,4	48,4	1896,1	51,6

2.5.		2013			
			%		%
	1074753,2	199674,1	18,6	875079,1	81,4
	13634,5	3379,4	24,8	10255,1	75,2
	8743,0	2046,9	23,4	6696,1	76,6
	14743,1	2932,7	19,9	11810,4	80,1
	89008,6	9371,2	10,5	79637,4	89,5
	176452,1	14072,6	8,0	162379,5	92,0
	5481,6	1591,9	29,0	3889,7	71,0
	11151,6	1142,4	10,2	10009,2	89,8
	16201,4	2399,2	14,8	13802,2	85,2
-	10558,7	3243,4	30,7	7315,3	69,3
	61511,4	13082,4	21,3	48429,0	78,7
	16024,3	8844,5	55,2	7179,8	44,8
	15189,3	3126,0	20,6	12063,3	79,4
	39196,3	6521,7	16,6	32674,6	83,4
	18139,6	4008,2	22,1	14131,4	77,9
	41784,1	11508,6	27,5	30275,5	72,5
	12099,6	2682,0	22,2	9417,6	77,8
	4307,1	1555,3	36,1	2751,8	63,9
	4821,8	1094,4	22,7	3727,4	77,3
	19617,1	15906,9	81,1	3710,2	18,9
	42160,6	8303,7	19,7	33856,9	80,3
	6216,9	1452,2	23,4	4764,7	76,6
	6416,0	2207,2	34,4	4208,8	65,6
	12320,6	3077,1	25,0	9243,5	75,0
	3061,0	1540,8	50,3	1520,2	49,7
	6554,9	1488,5	22,7	5066,4	77,3
	416007,1	71271,2	17,1	344735,9	82,9
	3350,7	1823,6	54,4	1527,1	45,6

2.6.	2012		
			(. .)
			- , %
	1093290814,8	644190626,6	58,9
	215169049,0	158673659,1	73,7
	17243115,3	13284098,3	77,0
	16894131,8	12263750,0	72,6
	2719205,0	2596513,4	95,5
	13648846,9	12583297,4	92,2
	9779802,8	7112460,8	72,7
	22414,1	22414,1	100,0
	3602067,3	2612197,6	72,5
	84941,2	66139,0	77,9
	461145,0	249523,3	54,1
	7733191,7	7221073,9	93,4
	8945921,0	7898979,7	88,3
	27007721,6	26487935,4	98,1
	4610463,7	3577968,7	77,6
	15124429,5	11465278,0	75,8
	5634508,1	2264629,7	40,0
	2970710,9	954936,6	32,0
	230772,7	69846,6	30,0
	2145282,7	1368176,5	64,0
	7074403,0	1827253,9	25,8
	556287,9	352030,0	63,3
	1251817,0	1175806,6	93,9
	1056530,8	957865,4	90,7
	1081492,7	800079,0	74,0
	7577152,3	648548,8	85,7

			- , %
	2486001,8	1455346,3	58,5
	62046692,2	39357510,1	63,4
	878121765,8	485516967,5	55,3
	28947776,0	1043993,3	4,0
	5055504,4	1056392,5	21,0
	12941445,9	2635208,7	20,4
	132519,9	-	-
	18655418,3	18480185,0	99,1
	1903258,3	1858885,4	97,7
	16752160,0	16621299,6	99,2
	26084652,5	23305545,2	89,3
	7975456,0	6425375,0	80,6
	149822,1	145430,9	97,1
	13987270,0	11312957,6	80,9
	4336296,7	1883682,3	43,4
	41111,2	41111,2	100,0
	57442,3	53649,6	93,4
	939045,5	238782,7	25,4
	898252,0	267992,8	29,8
	2737969,9	495715,1	18,0
	1246700,4	18485,8	2,0
	3752686,2	53694,1	1,0
	1521614,0	668171,0	43,9
	13464470,2	1620179,0	12,0
	675610,6	425288,0	62,9
	7468720,3	1885038,2	25,2
	49115892,7	16302158,0	33,2
	3815785,8	401605,0	10,5

			- , %
∅	53051298,2	52953198,4	99,8
	10526,0	2943,3	28,0
,	1280586,8	1187417,9	92,7
	4855254,2	3309519,5	68,2
, . .	40662294,2	15524467,9	38,2
()	67341867,0	26157146,6	38,8
	1327607,8	810608,7	61,1
;	5676985,9	2170712,6	38,2
:	60106797,5	55240749,2	91,9
:	1409404,7	891011,3	63,2
,			
,			
	1851765,3	1009889,0	54,5
	25650925,9	24632781,7	96,0
600	5201533,4	4077121,6	78,4
,			
;			
,	21861999,0	20870124,7	95,5
,	955928,4	946724,2	99,0
	20953925,8	20215997,4	96,5
() -			
,	3351595,4	2044434,9	61,0
,	1163254,1	1123702,2	97,0
,			
;	2189205,7	1193335,7	54,5
	2519055,1	1305294,7	51,8
	1800730,3	880470,6	48,9

			- , %
,	243254,4	107962,9	44,4
,	4174021,3	3998113,4	95,8
,	286195,2	243563,0	85,1
,	475701,0	139559,9	29,3
,	114985,0	92121,0	80,1
,	8631714,7	8237976,8	95,4
,	1098167,4	241452,3	22,0
,	125692,3	83452,6	66,0
,	688908,1	454483,8	66,0
()	108359,8	20520,3	18,9
,	1493751,7	806781,1	54,0
,	2633274,6	968363,7	36,8
,	4375503,0	675009,2	15,4
,	197310,5	7018,6	3,6
,	4806633,8	991587,0	21,0
,	18424477,0	10733279,7	58,3
,	13877020,3	1866320,0	13,4
,	4041083,6	2886999,6	71,4
,	3378422,1	656865,4	19,4
,	8783925,3	675616,6	7,7
,	287964,2	105328,3	36,6
,	813082,4	111788,9	13,7
,	124634,8	50136,5	40,2
,	612889,5	438802,2	71,6
,	1698959,9	639695,3	37,7
	326333387,0	177403528,8	54,4

2.7.

2013

(. .)

			- , %
	1074753186,1	583270974,6	54,3
	199674081,1	143197049,5	71,7
'	12301339,0	8607286,7	70,0
,	18833331,2	13121070,2	69,7
,	1967569,2	1871699,2	95,1
	16466797,0	15088925,5	91,6
	9599075,1	7284573,9	75,9
	69763,1	67963,4	97,4
;	3267763,8	2312787,8	70,8
-	79705,7	63778,1	80,0
	554372,1	230980,3	41,7
,	7306433,4	6535239,5	89,4
	8158307,4	6747378,5	82,7
,	27198569,5	26278793,9	96,6
	5290046,8	5142989,0	97,2
	14879208,8	10989094,8	73,9
,			
;	4668878,7	2322073,3	50,0
()			
	2708047,7	840814,2	31,0
-			
- , - , -	230598,3	94875,6	41,0
,	2228066,2	1358403,7	61,0
,			
	8127131,6	1712650,4	21,1
	578644,6	268537,2	46,4
	1122355,3	1076972,6	96,0
,			
,	1086074,1	943319,6	86,9
,			
,	919653,7	608479,3	66,2
;			
	665051,7	577051,6	86,8

			- , %
	2009004,6	1024976,5	51,0
	49358292,5	28026334,7	56,8
	875079105,0	440073925,1	50,3
	29208465,7	407995,9	1,0
	4086157,2	447172,6	11,0
	13524166,5	2441694,2	18,1
	207130,7	1509,2	1,0
	13028589,7	12860889,9	98,7
	1950229,7	1907708,7	97,8
	11078360,0	10953181,2	98,9
	26477851,2	22642911,3	85,5
	4737922,1	4644798,5	98,0
	177363,2	166803,7	94,0
	15954746,8	12553338,5	78,7
	4775749,0	2024364,2	42,4
	48805,2	48805,2	100,0
	47333,2	44743,1	94,5
	1149551,1	355499,9	30,9
	621487,1	146227,9	23,5
	2523101,2	570757,7	23,0
	1086156,7	9229,2	1,0
	3843112,5	39808,3	1,0
	1434734,9	471398,8	32,9
	13984744,9	1628500,7	11,6
	703760,3	429211,2	61,0
	7795291,8	1697066,6	21,8
	54969630,1	17637879,4	32,1
	3983341,3	377214,8	9,5

			- , %
∅	47497265,0	47353241,2	99,7
	6776,6	3813,6	56,3
,	745931,5	735467,1	98,6
,	8199220,5	5422382,7	66,1
, . .	46312706,4	14569359,9	31,5
()	87405715,3	22356101,0	25,6
	1409194,7	1033081,8	73,3
;	5406948,8	1817644,2	33,6
:	44814438,9	40215546,4	89,7
:	1182630,8	801381,5	67,8
,			
,			
	1136022,5	348748,1	30,7
	14742051,1	13814334,9	93,7
600	4050610,6	3101191,0	76,6
,			
;			
,	15476615,8	14332661,7	92,6
,	410421,9	403274,6	98,3
,	21096844,9	20954591,4	99,3
() -			
,	3085504,2	1849777,4	60,0
,	748367,1	699483,4	94,0
,			
;	2516991,1	1397395,5	55,5
	2783396,0	1209576,3	43,5
	1667326,1	627872,0	37,7
,			
,	161184,4	35795,5	22,2

			- , %
	3814359,2	3651990,7	95,7
	221920,2	194037,1	87,4
	506412,7	165436,0	32,7
	178429,0	135977,0	76,2
	6551142,2	6117617,8	93,4
	1052703,0	268041,3	25,5
	142803,9	101768,9	71,0
	628082,0	352009,9	56,0
()	49768,0	12129,4	24,4
	1195656,1	603856,6	51,0
	3091963,9	788932,3	25,5
	4747498,5	556705,2	11,7
	164824,3	4724,5	2,9
	5378604,2	924917,2	17,0
	25320735,1	15483778,4	61,2
	12240282,2	1485483,2	12,1
	3739035,6	2692418,5	72,0
	2935380,7	386925,7	13,2
	7616436,7	635356,2	8,3
	391525,7	47799,6	12,2
	797896,0	124676,4	15,6
	106197,0	60299,9	56,8
	564855,0	462687,2	81,9
	1641497,1	605280,4	36,9
	313774092,8	162282125,5	51,7

2.8.

	2012		2013	
	3822,3	40662,3	4241,2	46312,7
	92,1	1062,5	95,6	1055,0
	48,5	518,2	26,8	287,4
	98,5	1137,4	84,0	930,5
	90,5	945,9	414,6	4434,9
	189,9	2047,1	116,5	1229,4
	1,9	19,6	1,4	14,7
	230,2	2319,7	256,5	2602,9
	22,1	237,6	23,4	253,4
-	12,5	127,4	11,2	111,0
	270,1	2566,2	216,5	2233,9
	42,8	443,6	35,5	370,8
	47,3	505,2	21,1	227,7
	579,6	6975,4	712,3	8581,5
	11,6	119,0	9,4	101,1
	146,0	1572,5	180,1	1990,3
	56,0	555,7	72,8	739,3
	4,2	44,5	4,0	42,3
	5,5	57,6	4,2	45,2
	9,2	101,2	7,5	81,5
	153,0	1529,9	118,6	1225,8
	19,1	193,0	9,6	100,8
	6,8	72,6	6,5	70,0
	17,9	178,2	15,1	159,2
	2,9	33,8	1,9	20,7
	26,2	281,5	18,8	201,5
	1629,5	16930,6	1774,0	19165,2
	8,4	86,4	3,3	36,7

2.9.

()

	2012		2013	

	7410,6	67341,9	9858,0	87405,7
	93,5	931,7	123,4	1071,4
	136,9	1203,3	138,7	1251,4
	462,9	4251,1	617,8	5424,8
	214,1	1882,8	216,8	1967,0
	410,2	3749,2	277,9	2459,5
	18,0	164,0	9,3	80,4
	352,9	3065,8	628,1	5387,1
	87,5	805,0	78,1	709,3
-	32,4	287,3	25,3	216,1
	395,5	3557,4	493,0	4202,3
	106,2	958,0	90,4	807,6
	82,3	752,8	53,5	487,4
	1179,8	10913,8	1058,5	9838,6
	74,2	678,0	85,5	773,8
	221,9	2116,6	271,2	2500,2
	146,0	1350,5	168,3	1515,0
	28,7	264,8	21,3	187,0
	21,6	199,5	18,1	164,3
	31,6	291,4	33,1	288,9
	178,5	1601,9	218,9	1920,0
	57,2	523,0	52,7	465,0
	34,5	319,1	36,7	330,3
	91,0	822,0	61,9	561,7
	15,6	156,7	6,2	56,2
	98,8	898,9	70,8	627,6
	2818,9	25412,1	4981,2	43920,2
	19,9	185,2	21,3	192,6

2.10.

	2012		2013	

	184746	28947,8	172680	29208,5
	102	17,6	84	12,6
	9	1,0	15	1,9
	191	29,8	539	51,0
	-	-	734	143,8
	121	15,2	109	13,8
	148	16,9	178	24,2
	27	1,8	14	1,4
	733	102,7	515	79,1
-	5	0,8	72	2,4
	14588	3588,4	26432	4482,3
	207	12,0	136	20,1
	4	0,9	23	3,8
	84	6,4	123	10,7
	92	7,7	74	6,2
	6846	967,4	6321	997,0
	207	27,5	276	42,7
	133	35,8	195	46,9
	-	-	1	0,1
	115	23,4	193	41,6
	21261	1426,9	1421	152,0
	56	12,6	-	-
	324	89,6	537	97,0
	2	0,2	-	-
	-	-	-	-
	-	-	55	4,9
	139452	22557,9	134102	22928,0
	39	5,3	531	45,0

2.11.

	2012		2013	
	62615,8	53051,3	60776,0	47497,3
	21,2	22,6	21,2	17,6
	41,5	44,6	39,1	36,3
	165,5	99,9	96,0	50,3
	306,9	243,5	104,7	75,3
	50374,5	43437,2	48482,8	38784,0
	10,6	11,9	13,6	13,4
	0,1	0,1	10,7	8,0
	17,6	16,6	58,6	38,4
-	0,6	0,5	0,1	0,2
	6,0	6,3	3,9	2,7
	17,0	18,4	21,4	22,2
	4184,8	3578,9	3786,8	2517,5
	137,8	95,6	355,6	202,4
	38,5	40,2	24,5	24,9
	88,5	91,1	166,2	121,7
	-	-	5,1	4,7
	21,0	15,8	29,3	22,9
	11,2	9,2	13,7	9,4
	4,4	2,5	2,8	1,5
	44,4	33,4	16,2	14,6
	18,9	24,8	12,9	13,0
	25,2	19,0	28,2	22,6
	52,2	37,1	33,2	25,2
	3,0	2,3	0,3	0,3
	3,0	4,2	2,4	3,4
	7020,6	5194,9	7445,1	5463,4
	0,8	0,7	1,6	1,4

2.12.

	2012		2013	
	10258,2	60106,8	8866,7	44814,4
	5,5	31,9	3,3	22,0
	7,6	47,3	10,2	56,9
	16,0	173,9	4,6	30,9
	1985,6	12063,1	2787,1	15493,5
	4796,5	27229,6	2426,4	11928,7
	4,3	26,9	2,8	17,1
	1,9	10,7	1,7	9,3
	265,5	1693,2	207,7	1201,4
-	9,9	74,2	9,8	64,9
	21,2	177,7	13,5	96,3
	23,3	127,0	13,8	85,7
	61,0	420,8	44,4	300,6
	67,0	545,2	53,4	440,0
	4,1	25,3	6,4	37,4
	84,6	608,4	113,0	623,7
	22,7	146,7	19,9	118,1
	8,4	56,0	5,0	37,7
	4,8	40,1	6,3	39,2
	49,5	313,7	5,4	32,9
	160,8	1060,8	97,8	638,5
	7,4	45,9	7,1	28,3
	5,3	37,3	5,3	40,4
	8,6	55,5	8,0	46,4
	3,2	21,4	4,0	29,3
	11,0	85,5	7,3	49,4
	2481,6	14497,7	2948,7	13199,5
	140,9	491,0	53,8	146,3

2.13.

	2012		2013	

	5949,7	18424,5	8703,2	25320,7
	30,5	100,8	20,5	50,8
	33,9	101,3	46,9	132,7
	31,6	109,8	92,6	311,7
	92,0	345,4	63,3	213,0
	213,6	610,8	252,7	713,4
	25,2	84,6	14,6	58,2
	2,4	8,9	5,2	22,5
	62,4	195,1	63,8	200,2
-	4,8	17,1	94,6	320,3
	520,6	1550,2	579,9	1722,3
	54,9	185,8	31,0	131,2
	90,4	294,4	77,7	261,3
	143,1	442,1	132,8	380,8
	15,2	53,7	8,7	28,3
	113,9	366,3	128,5	387,9
	30,3	119,1	26,6	102,7
	159,7	392,7	150,9	331,2
	265,5	751,3	324,8	930,5
	68,8	257,4	66,7	271,1
	67,7	242,2	59,1	200,6
	22,8	81,8	30,9	134,4
	76,7	204,2	62,9	153,4
	1210,4	3789,5	1114,2	3391,6
	1,6	6,4	1,8	6,3
	81,3	246,2	120,0	372,0
	2530,4	7867,4	5132,5	14492,1
	0,0	0,0	0,0	0,2

2.14.

	2012		2013	

	9251,8	18655,4	7431,0	13028,6
	152,4	269,3	86,4	146,2
	161,9	279,5	136,7	224,4
	34,3	54,8	20,2	31,1
	182,7	330,8	230,3	339,6
	200,1	414,6	255,4	436,4
	11,3	19,9	7,9	17,0
	0,5	0,7	0,0	0,1
	177,9	363,4	271,4	472,4
-	2,7	4,8	0,4	0,7
	227,5	426,8	443,1	739,1
	163,3	284,8	99,1	152,8
	20,0	32,8	9,4	13,8
	26,8	39,1	17,9	27,7
	982,5	2119,3	907,2	1689,8
	473,6	915,4	684,5	1159,9
	79,7	141,7	71,4	105,4
	16,1	40,2	14,0	27,5
	24,0	38,4	38,1	51,1
	343,4	615,1	114,2	199,9
	494,6	915,8	506,7	794,6
	147,1	267,8	111,9	178,5
	96,6	179,6	74,5	98,0
	137,4	222,2	134,8	208,8
	0,7	1,1	2,7	4,4
	20,5	36,0	44,2	74,4
	5050,0	10596,0	3136,9	5817,3
	24,2	45,5	11,7	17,7

2.15.

	2012		2013	

	12583,8	26084,7	13560,0	26477,9
	13,3	22,1	10,8	13,5
	105,3	176,2	155,6	244,4
	38,6	61,1	36,7	53,6
	329,0	561,9	197,7	336,3
	33,3	193,1	31,3	186,9
	25,0	66,4	6,1	55,5
	4,3	7,2	4,2	7,4
	40,1	146,3	27,2	171,9
-	0,5	0,8	69,1	74,9
	522,7	1760,5	585,5	1928,6
	180,4	403,5	171,4	340,8
	5,5	26,8	6,7	29,4
	75,9	102,6	61,9	88,1
	2202,8	4350,5	2350,8	4094,1
	528,7	1016,6	743,2	1131,2
	239,0	436,1	338,7	513,0
	24,7	40,7	58,8	98,9
	136,1	211,9	70,1	98,1
	66,1	103,6	266,6	435,9
	847,1	1488,3	810,6	1475,7
	87,8	179,2	85,2	156,9
	89,6	181,6	159,9	341,5
	337,4	688,6	397,5	779,1
	2,3	3,2	1,1	1,3
	272,9	448,0	229,2	388,0
	6372,7	13402,8	6669,1	13410,7
	2,7	5,1	15,0	22,2

2.16.

	2012		2013	
	974,3	17243,1	683,6	12301,3
	16,0	306,5	15,3	272,9
	14,7	291,9	5,6	125,4
	20,2	373,3	20,1	354,1
	18,6	396,0	17,9	388,3
	55,9	1288,4	31,1	792,7
	2,0	47,5	1,4	30,5
	4,6	90,5	2,1	55,9
	5,4	87,5	4,9	80,9
-	2,0	44,6	5,0	134,9
	543,1	8821,4	282,4	4314,6
	5,1	101,5	6,2	139,3
	5,6	126,2	8,3	181,4
	113,8	1768,5	71,6	1066,0
	14,1	237,1	13,2	232,4
	10,1	239,7	7,4	184,8
	8,5	157,6	12,9	240,5
	1,5	23,6	0,8	14,2
	5,3	100,3	6,4	128,0
	1,2	19,0	1,3	23,2
	45,8	816,0	54,3	804,6
	8,3	146,9	7,2	130,4
	1,2	36,6	0,9	30,3
	8,2	158,6	4,8	90,0
	1,4	26,6	1,1	20,2
	2,5	42,6	1,5	26,7
	50,9	1267,2	86,1	2105,5
	8,3	227,5	13,8	333,6

2.17.

	2012		2013	

	1099,6	16894,1	1081,2	18833,3
	15,9	280,1	24,4	376,5
	8,8	157,9	6,3	140,3
	44,9	1225,3	29,7	1089,0
	13,8	370,3	14,5	459,9
	113,6	1209,0	92,5	1156,4
	17,9	190,0	27,2	212,0
	5,0	68,2	5,5	81,5
	7,7	173,8	7,5	154,8
-	5,6	101,2	7,6	164,7
	13,2	290,4	7,9	185,1
	10,9	149,9	11,5	165,4
	14,0	302,0	10,2	231,2
	15,1	274,9	12,6	289,9
	23,6	453,8	100,0	1610,7
	12,5	292,5	10,2	318,1
	24,2	371,6	24,8	571,8
	3,4	50,7	2,4	37,3
	7,9	139,9	6,9	120,9
	4,1	43,3	5,6	46,5
	71,7	977,8	69,3	1024,4
	17,5	269,9	20,2	303,3
	3,0	76,8	12,4	377,8
	16,8	214,3	13,3	194,4
	2,8	56,8	3,0	62,9
	24,3	357,4	22,8	320,9
	589,9	8600,7	521,5	8912,0
	11,5	195,6	11,4	225,6

2.18.

	2012		2013	
	459,6	15124,4	439,6	14879,2
	17,3	695,2	13,9	680,5
	8,2	291,7	9,5	298,2
	8,5	204,6	8,6	187,6
	29,7	989,7	24,9	966,3
	40,7	1129,9	66,8	1085,0
	6,6	246,4	6,4	222,7
	7,3	297,2	6,9	228,5
	3,6	160,6	3,1	135,6
-	9,8	344,9	9,3	351,6
	21,0	928,8	26,1	1162,3
	3,5	85,1	2,5	58,8
	22,3	631,0	17,5	602,5
	13,4	345,8	12,3	324,9
	11,0	278,9	11,4	308,5
	15,9	528,3	16,9	566,0
	11,0	310,0	10,5	326,2
	12,2	393,9	11,8	398,1
	11,6	219,3	8,3	212,3
	2,7	67,7	0,9	20,5
	42,6	991,5	21,0	668,1
	6,6	167,9	7,1	178,5
	5,9	220,0	4,3	194,6
	9,4	281,4	7,5	253,8
	12,2	275,4	11,4	281,8
	7,6	211,5	7,4	201,1
	110,9	4555,2	107,6	4676,4
	8,1	272,5	5,7	288,8

3.

3.1.

()				
	2013	2014	2013	2014
	112148,2	118494,5	100,0	100,0
	1554,9	1613,0	1,4	1,4
	954,4	1000,1	0,9	0,8
	1832,1	1130,5	1,6	1,0
	9941,9	12635,2	8,9	10,7
	7340,0	6958,2	6,5	5,9
	410,2	485,7	0,4	0,4
	498,0	564,1	0,4	0,5
	1953,5	2213,0	1,7	1,9
-	1992,7	776,7	1,8	0,7
	6214,3	6581,2	5,5	5,6
	731,1	668,6	0,7	0,6
	1190,6	1480,6	1,1	1,2
	3820,9	3750,5	3,4	3,2
	2711,3	2400,0	2,4	2,0
	4167,7	6286,7	3,7	5,3
	1040,4	1083,8	0,9	0,9
	532,9	523,7	0,5	0,4
	683,8	745,5	0,6	0,6
	1552,7	2106,1	1,4	1,8
	5846,7	5871,6	5,2	5,0
	978,2	877,4	0,9	0,7
	908,2	1259,4	0,8	1,1
	1243,7	1528,1	1,1	1,3
	408,8	418,5	0,4	0,4
	531,7	684,3	0,5	0,6
	52725,6	54430,9	47,0	45,9
	381,9	421,1	0,3	0,4

3.2.

1 2013

		112148192,8
		25555227,9
'	,	41156,2
'	,	28304,6
,	,	9426,8
,	,	101145,1
,	,	3572,7
,	,	33,9
,	,	2030,6
-	,	77,2
,	,	382,7
,	,	12865,5
,	,	-
,	,	6587,0
,	,	80493,4
,	,	41204,1
,	,	6671042
(),	3578463
-	,	928125
-	,	10443536
,	,	51266,8
,	,	11746,1
,	,	25020,6
,	,	14739,2
,	,	11802,3
,	,	43555,3
,	,	21465,6
,	,	-
		13453873,1

		86592964,9
	17062	2815395,1
	6935	438083,3
	-	2787094,4
	24786	89308,0
	509276,2	856002,0
	40544,6	65369,7
	468731,6	790632,3
	2720296,7	5115500,6
	235783,8	451493,4
	21789,2	29558,9
	768118,8	3334281,4
	45233,3	318177,4
	27,0	773,0
	40,3	843,1
	28182,2	291318,9
	-	128419,9
	153689	254169,3
	63181	124330,5
	204878	275446,2
	-	227065,0
	-	1826304,1
	-	90158,2
	-	822120,7
	-	9562352,5
	-	814596,5
Ø	458747,0	262464,9
	4704,0	550,9

'		
,	40015,7	210698,7
,	91779,7	551712,9
,	213204,9	2257013,6
() ,	3097720,9	2789875,5
,	4360,1	19211,6
;		
,	40851,9	633577,3
:	665746,8	3458947,8
:	2067,0	54217,9
,		
,	16912,8	144587,0
,	181268,7	993401,0
600 ,	121013,2	832349,3
,		
,	205614,1	1233972,1
,	11846,4	30656,2
,	379908,5	1464393,9
() - ,	9801463	363730,7
, ³	58222	34047,4
,		
,	-	277673,7
,	19961,1	425253,0
,	-	149657,6
,	5461,3	23461,7
,	195406,6	146054,7
,		
, ²	-	23181,8

		22165,4
	-	22165,4
	2772,1	17543,0
	104621,7	770124,5
	-	254687,8
	2670	12885,5
	10027,5	77292,4
	788,0	18029,8
	5739199	209439,1
	58478,4	287382,2
	28290,3	394459,7
	628,5	14746,2
	1221479	744411,9
	367380,5	1133922,5
	21195,3	1562843,1
	-	601414,2
	58476,4	416870,3
	-	849551,9
	-	18123,7
	-	120094,0
	-	148563,7
	-	131624,6
	-	275237,0
	-	34767270,3

3.3.

1 2014

		118494509,7
		24033411,0
'	,	29715,6 543260,0
,	,	26506,2 612277,1
,	,	8826,9 92831,2
,	,	87963,8 687995,0
,	,	3267,4 1480054,1
,	.	52,3 13052,8
;	,	1789,7 580598,6
-	,	137,0 34148,9
,	.	268,0 91881,8
,	,	15704,6 933507,9
,	.	- 600177,6
,	,	6950,8 2389186,1
,	,	93102,7 472840,5
,	,	35029,3 1110415,2
,	;	6180009 687529,8
(),	5787878 334918,4
-	,	1207795 29134,3
-	,	13246314 250562,9
,	,	76885,2 1416787,9
,	,	19197,1 98614,3
,	,	25014,2 66406,3
,	,	21900,9 100946,6
,	,	13725,7 103280,4
,	;	52062,3 41521,0
,	,	21760,5 238471,7
,	.	- 11023010,6

		94461098,7
	20504	3354994,4
	2757	397976,4
	-	3341641,5
	32078	114154,6
	904082,5	1405124,7
	26734,0	37726,9
	877348,5	1367397,8
	2867686,7	3668998,8
	203543,1	322985,2
	41244,5	48545,9
	744024,9	2621929,6
	43348,2	333274,0
	129,0	2326,4
	61,2	1214,5
	29272,7	319937,7
	-	136320,2
	150045	351592,8
	82077	163647,4
	258616	334667,6
	-	204831,8
	-	1843061,2
	-	138046,4
	-	902238,8
	-	8820790,4
	-	1007210,0
Ø	404379,5	256815,6
	4364,9	591,8

,		
,	39130,0	207410,3
,	75493,3	564518,8
,	202929,1	2149493,0
() ,	218549,6	1952838,8
,	10436,5	42416,0
;		
,	56741,9	762395,9
:	774513,8	4508247,5
:	2294,3	45044,4
,		
,	29741,5	235689,2
,	194601,5	1002496,5
600 ,	216150,1	1247386,5
,		
,	299501,4	1837324,4
,	14829,2	33576,4
,	365304,5	1376941,8
() - ,	8497001	441623,9
, ³	49734	33225,9
,		
,	-	359689,2
,	17738,0	431178,3
,	-	187138,3
,	5618,0	25377,7
,	232646,0	190820,4
,		
,	-	26559,2

		- 19120,7
		3979,2 31642,8
		98844,7 673103,7
		- 207219,6
		2929 15188,3
		11375,2 124662,6
()	585,5 14531,0
		6235488 239950,6
		96753,9 514705,2
		35689,1 498308,3
		656,8 12687,7
		1667063 1023535,0
		1099068,1 1913491,3
		23457,2 2281238,4
		- 505375,7
		52615,1 395192,5
		- 793209,1
		- 7922,2
		- 309340,9
		- 98573,7
		- 114466,9
		- 327381,1
		- 40987458,7

4.

4.1.

	(. ² ,)	
	2013	2014
	10837	9278
	445	424
	400	603
	194	196
	907	835
	510	486
	130	126
	119	112
	481	331
-	288	286
	387	341
	95	73
	393	403
	467	449
	475	288
	779	703
	710	717
	150	120
	224	217
	179	168
	430	319
	204	82
	175	189
	207	280
	142	58
	243	136
	2073	1305
	30	31

4.2.

-

(,)

	2013	2014
	1176	999
	27	31
	29	15
	28	27
	24	13
	80	68
	77	75
	14	11
	46	31
-	33	31
	51	33
	5	3
	31	28
	54	52
	26	12
	22	23
	15	12
	19	13
	25	21
	11	10
	24	26
	6	12
	21	13
	10	15
	15	17
	17	14
	428	355
	38	38

5.

5.1.

5.1.1.

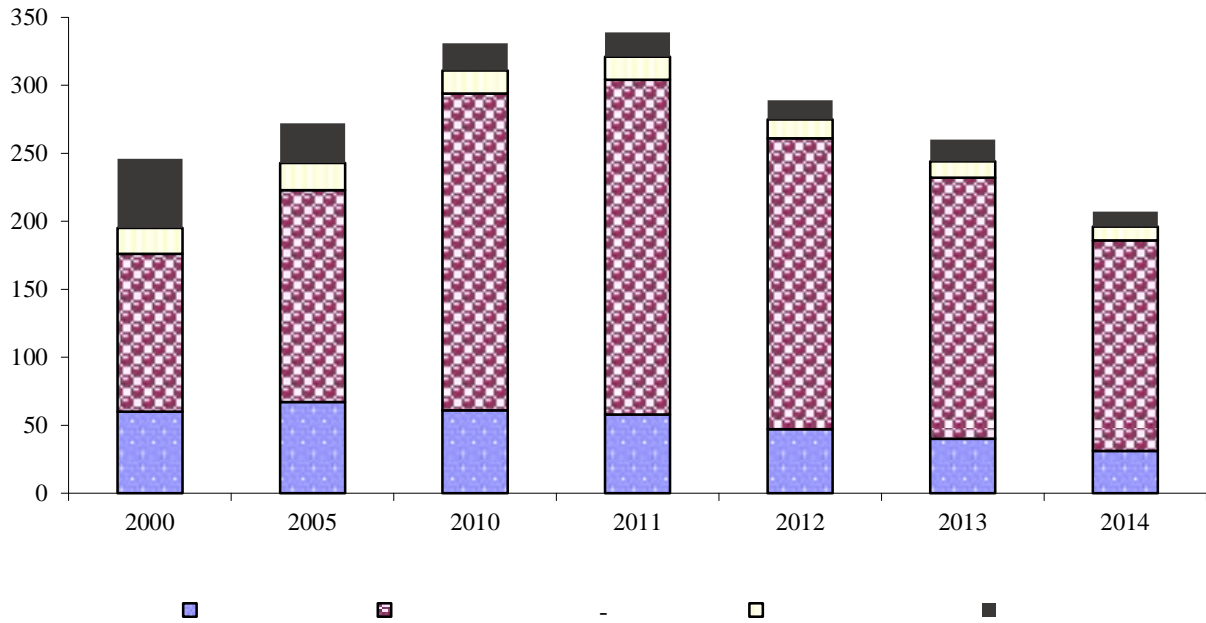
	()						
	2000	2005	2010	2011	2012	2013	2014
	339	439	510	537	562	574	586
	88	115	106	106	107	108	107
-	146	244	341	368	391	400	415
	28	30	25	25	25	24	23
	77	50	38	38	39	42	41

5.1.2.

	()						
	2000	2005	2010	2011	2012	2013	2014
	246	272	331	339	289	260	207
	60	67	61	58	47	40	31
-	116	156	233	246	214	192	155
	19	20	17	17	14	12	10
	51	29	20	18	14	16	11

5.1.3.

()



5.1.4.

	2012	2013
()	260	207
,	7063	8524
,	69690	52163
, . . .	118544,4	28807,0
ó	5465	4725
,	670	624
,	-	-
,	181	162
ó , ()	1931	1596

5.1.5.

	2012	2013
(),	40	31
,	3587	2953
,	9892	9955
, . . .	7236,1	1585,9
ó		
,	1999	1572
,	117	109
-		
,	44	37
(),		
ó ,	599	358

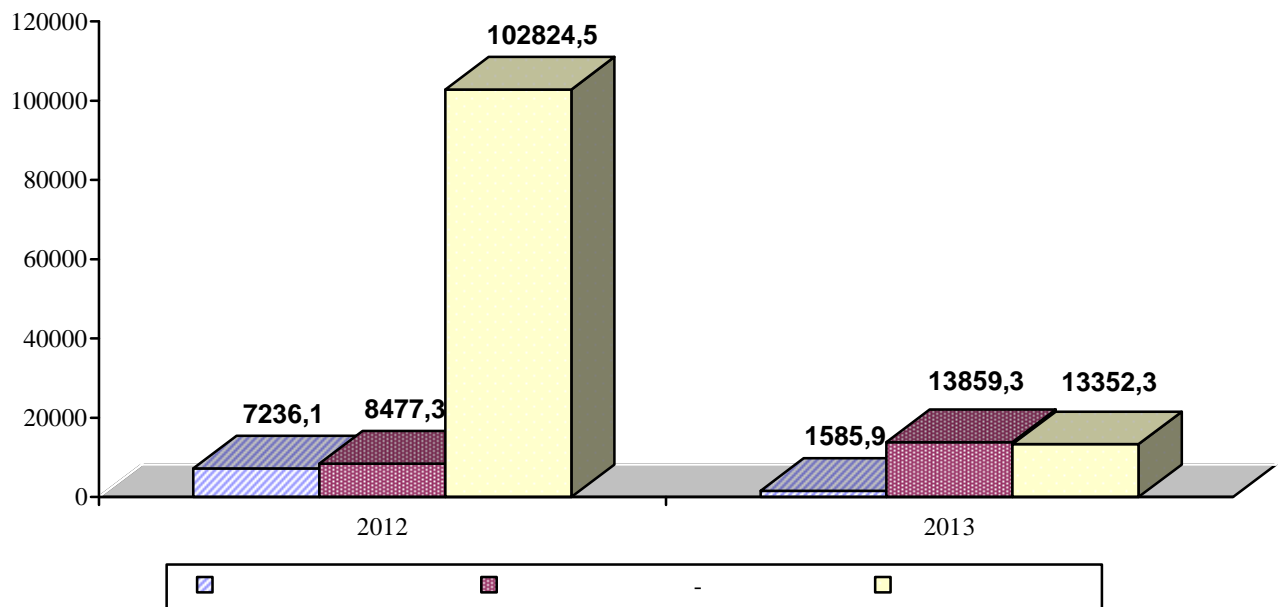
5.1.6.

	2012	2013
(),	192	155
,	2296	4812
,	18556	18897
, . . .	8477,3	13859,3
ó		
,	2387	1996
,	361	331
-		
,	98	82
(),		
ó ,	912	778

5.1.7.

	2012	2013
() ,	12	10
,	1118	710
,	40927	23166
, . . .	102824,5	13352,3
ó		
,	443	449
,	162	137
-		
,	23	23
() ,	378	356
ó ,		

5.1.8.



5.1.9.

	()	
	2013	2014
	574	586
	29	30
	7	8
	17	17
	33	33
	47	50
	6	6
	7	7
	63	63
-	9	11
	1	1
	30	30
	15	15
	24	26
	22	22
	15	15
	24	24
	14	15
	10	10
	10	10
	65	66
	46	46
	17	18
	16	16
	8	8
	10	10
	17	17
	12	12

5.1.10.

	()	
	2013	2014
	260	207
	10	6
	4	5
	7	2
	28	22
	15	15
	1	1
	3	3
	20	13
-	7	9
	1	1
	7	7
	8	6
	9	8
	11	10
	4	2
	12	6
	10	9
	10	10
	4	3
	30	30
	16	7
	9	9
	8	3
	2	2
	7	1
	11	11
	6	6

5.		
5.2.		
5.2.1.		
	(. .)	
	2012	2013
	120065,4	33540,2
	186,5	-
	461,0	206,6
	1,4	0,1
	482,4	660,7
	161,1	223,6
	304,9	258,6
	223,5	264,4
	31,0	5,3
-	190,0	161,9
	4,5	1224,9
	159,9	82,3
	60,7	7,4
	459,3	578,9
	8,1	3,7
	-	-
	6571,8	765,4
	246,6	239,9
	178,9	0,0
	83,4	59,4
	90,7	74,4
	55,6	23,7
	69,5	89,5
	132,9	134,0
	120,2	113,7
	168,6	122,8
	109612,7	28238,9
	-	-

5.2.2.		2012	
			%
		120065,4	100,0
		7,6	0,0
		-	-
		278,8	0,2
		45,7	0,0
		1948,3	1,6
		7062,2	5,9
		1266,0	1,1
()	1665,2	1,4
		3329,9	2,8
		-	-
		97,2	0,1
		703,9	0,6
		217,9	0,2
		77889,9	64,9
		28542,3	23,8
		19,8	0,0
		936,5	0,8
		44,3	0,0
		3072,3	2,5
5.2.3.		2013	
			%
		33540,2	100,0
:	,	0,1	0,0
() -		
,	,	0,1	0,0
		3,9	0,0
		75,8	0,2
,		2361,2	7,0
		14352,4	42,8
		3247,5	9,7
()	881,5	2,6
		2669,9	8,0
,	,	7312,9	21,8
		240,6	0,7
		11632,1	34,8
		245,2	0,7
		12,0	0,0
		608,1	1,8
		2862,7	8,5
		1386,5	4,2

5.2.4.

2012

		%
	-	77889,9
		100,0
:		
2		5187,6
3		9655,6
4		752,6
5		1365,4
6		3697,5
		29593,9
		6205,1
		221,0
		184,6
		2,7
		14,6
		744,8
		7939,9
		7075,8
		1504,7
		320,2
		3045,0

5.2.5.

2013

			%
	-	11632,1	100,0
:			
,		5691,3	48,9
		2297,1	19,7
		461,8	4,0
		241,7	2,1
		0,1	0,0
		8,1	0,1
		10,9	0,1
		391,0	3,4
		1525,6	13,1

5.2.6.

	2012		2013	
	.	%	.	%
ó	7062,2	100,0	14352,4	100,0
:				
()	1266,0	17,9	3247,5	22,6
	1665,2	23,6	881,5	6,1
	3329,9	47,1	2669,9	18,6
	-	-	7312,9	51,0
	97,2	1,4	-	-
	703,9	10,0	240,6	1,7

5.

5.3.

5.3.1.

(. .)

	2012	2013
	118544,4	28807,0
	186,4	-
	121,7	116,6
	1,4	0,1
	488,5	655,5
	161,1	223,0
	192,8	200,6
	191,6	196,7
	31,0	5,3
-	1,6	2,0
	914,3	1224,9
	159,9	82,4
	58,3	1,5
	303,5	465,7
	8,1	3,7
	-	-
	6570,7	765,4
	246,6	239,9
	94,1	-
	78,9	55,9
	91,0	74,8
	55,1	15,0
	51,9	77,0
	132,9	134,0
	93,8	91,6
	122,1	98,8
	108187,3	24076,6
		-

5.3.2.

2012

	. .	%
	118544,4	100,0
	3,8	0,0
	-	-
	263,1	0,2
	43,5	0,0
	1297,9	1,1
	6280,9	5,3
	1000,6	0,8
()	1494,6	1,3
	2995,6	2,5
	-	-
	91,9	0,1
	698,3	0,6
	15,5	0,0
	77889,6	65,7
	28541,8	24,1
	19,8	0,0
	875,7	0,7
	12,0	0,0
	3300,8	2,9

5.3.3.

2013

	. .	%
	28807,0	100,0
:	0,1	0,0
()-		
,	0,1	0,0
,	3,9	0,0
,	51,1	0,2
,	1861,3	6,5
,	11132,8	38,6
()	2180,1	7,6
	842,7	2,9
	669,7	2,3
,	7199,6	25,0
,	240,7	0,8
,	11631,6	40,4
,	245,2	0,9
,	12,0	0,0
,	549,1	1,9
,	1935,7	6,7
,	1384,1	4,8

5.3.4.

2012

		%
	-	77889,6
		100,0
:		
2		5187,4
3		9655,6
4		752,6
5		1365,4
6		3697,5
		29593,7
		6205,1
		221,0
		184,6
		2,7
		14,6
		744,5
		7939,9
		7075,8
		1504,7
		320,2
		3045,0

5.3.5.

2013

		%
-	11631,6	100,0
:		
,	5691,3	48,9
	2296,6	19,7
	461,8	4,0
	241,7	2,1
	0,1	0,0
	8,1	0,1
	10,9	0,1
	391,0	3,4
	1525,6	13,1

5.3.6.

	2012		2013	
		%		%
ó	6280,9	100,0	11132,8	100,0
:				
	1000,6	15,9	2180,1	19,6
()	1494,6	23,8	842,7	7,5
	2995,6	47,7	669,7	6,0
	-	-	7199,6	64,7
	91,9	1,5	-	-
	698,2	11,1	240,7	2,2

5.3.7.

2012

	. .	%
	108076,4	100,0
	3,8	0,0
	-	-
	263,1	0,2
	42,3	0,0
	698,9	0,7
	6281,0	5,8
	1000,6	0,9
()	1494,6	1,4
	2995,6	2,8
	-	-
	91,9	0,1
	698,3	0,6
	15,5	0,0
	72152,1	66,8
	25679,6	23,8
	19,8	0,0
	822,2	0,8
	12,0	0,0
	2086,2	1,9

5.3.8.

2013

	. .	%
	25905,3	100,0
:	0,1	0,0
()-		
,	0,1	0,0
,	3,9	0,0
,	50,0	0,2
,	1285,7	5,0
,	11132,8	43,0
()	2180,1	8,4
	842,7	3,3
	669,7	2,6
,	7199,6	27,8
,	240,7	0,9
,	10351,5	39,9
,	162,0	0,6
,	8,3	0,0
,	480,3	1,9
,	1456,5	5,6
,	973,8	3,8

5.3.9.

2012

	.	%
	10323,0	100,0
	-	-
	-	-
	-	-
	-	-
	477,1	4,6
	-	-
()	-	-
	-	-
	-	-
	-	-
	-	-
	5737,4	55,6
	2862,2	27,7
	-	-
	42,8	0,4
	-	-
	1203,5	11,7

5.3.10.

2013

	.	%
	2795,6	100,0
:	-	-
()-	-	-
,	-	-
,	-	-
	476,8	17,1
,	-	-
	-	-
()	-	-
,	-	-
,	-	-
	1280,2	45,8
	83,0	3,0
	3,7	0,1
	65,6	2,3
	479,1	17,1
	407,2	14,6

4.	.		
4.1.		í í í í í í	46
4.2.	-		
		í ..	47
5.			
5.1.		í í í í í í í í í í í í í í í í ...	48
5.1.1.		í í í í í í í í í í í í í í í í .	48
5.1.2.		í í í í í í í í í í í í í í í í ...	48
5.1.3.		í í í í í í í í í í í í í í í í ...	49
5.1.4.		í í í í í í í í í í í í í í í í í í í ...	49
5.1.5.		í í í í í í í í í í í í í í í í ..	50
5.1.6.	-	í í í í .	50
5.1.7.		í í í í í í í í í í í í .	51
5.1.8.		í í í í í í í í í í í í ...í .	51
5.1.9.		í í í í í í í í í í í í í í í .	52
5.1.10.		í í í í í í í í í í í í í í í í í í .	53
5.2.		í í í í í í í í í í í í í í í í í í í ...í	54
5.2.1.		í í í í í í í í í í	54
5.2.2.		2012 ..	55
5.2.3.		2013 ..	55
5.2.4.		2012	
		í .	56
5.2.5.		2013	
		í .	57
5.2.6.		í í í í í í í í í í í .	57
5.3.		í í í í í í í í í í í í í í í í í í í í	58
5.3.1.		í í í í í í í í í í í í í í í í	58
5.3.2.		2012 í í í í .	59
5.3.3.		2013 í í í	59
5.3.4.		2012 í ...	60
5.3.5.		2013 í ...	61
5.3.6.		í í í í í í í í í í í í í í í í í í í	61
5.3.7.		2012 .	62
5.3.8.		2013 .	62
5.3.9.		2012	
		í .	63
5.3.10.		2013	
		í ..	63
		í ..	64