

;

,

,

 \tilde{O}

, 2019

1979 " " 17 1980 ,
 ". ó 19 1980
 1986-2018
 1995 " ", 15 1995
 1999
 05.06.2003 946-IV
 2000 1325 " , , "
 2020
 2005 " " 8 2005
 2866-IV
 2006 " 2010 ,
 27 2006 1834
 2011 "
 2013 " 2016 ,
 26 2013 717
 2018 " 2021 ,
 11 2018 273

$\quad \quad \quad ,$
 $(\acute{o}) \quad \quad \acute{o}$
 $\quad (\acute{i} \quad) \quad \acute{o}$
 $(0; 0,0) \quad \acute{o} \quad , \quad , \quad ,$

$(\quad) \quad \acute{o}$

$\quad \quad \quad , \quad \quad \quad ,$
 $\quad \quad \quad .$

.....	3
.....	4
.....	5
1.	
1.1. ().....	11
1.2. ().....	11
1.3.	11
1.4.	12
1.5.	13
1.6. 2019	13
1.7.	14
1.8.	15
1.9. , ø ,	
2016	16
1.10. , ø ,	
2017	17
1.11. , ø ,	
2018 í í í í í í í í í í í í í í ..	17
1.12.	18
1.13. 15	19
1.14. 45	20
1.15. 65	21
1.16. , ,	22
1.17.	23
2. ø	
2.1. -	27
2.2. í í í í	27
2.3. í í í í í í í í í í í í í í í í í í í	28
2.4.	29
2.5.	30
2.6.	30
()	30
2.7.	31
2.8.	31
2.9. 2018	31
2.10. , , 14	32
3.	
3.1. ,	
.....	35

4.15.		-		61
2018			61
4.16.		-	2017	62
4.17.		-	2018	63
4.18.		31.12.2018	64
4.19.		31.12.2018	65
4.20.			31.12.2018	66
4.21.			31.12.2018	67

5.

5.1.	,	71
5.2.	,	72
5.3.		73
5.4.		.	73
5.5.	,	,	74

6.

6.1.	() 1 2018	77
6.2.	() 1 2019	78
6.3.		79
6.4.		81
6.5.		83
6.6.		85
6.7.	()	87
6.8.		89

7.

7.1.		93
7.2.		60	94
7.3.		95
7.4.		96
7.5.		97
7.6.		98
7.7.	()	100

1

1.1. ()

		(, .)	
2002 ¹	25,9	22,3	48,2
2011	24,6	21,0	45,6
2015	23,0	19,8	42,8
2016	22,9	19,7	42,6
2017	22,8	19,6	42,4
2018	22,7	19,5	42,2
2019	22,5	19,5	42,0

1.2.

()

		(, .)	
2002 ¹	32,6	15,9	48,5
2011	31,5	14,3	45,8
2015	29,7	13,2	42,9
2016	29,6	13,2	42,8
2017	29,5	13,1	42,6
2018	29,4	13,0	42,4
2019	29,3	12,9	42,2

1.3.

		(, %)	
2002	48 240,9 ¹	53,7	46,3
2011	45 598,2	53,9	46,1
2015	42 759,7	53,7	46,3
2016	42 590,9	53,7	46,3
2017	42 414,9	53,7	46,3
2018	42 216,8	53,7	46,3
2019	41 983,6	53,7	46,3

¹

5

2001 .

1.4.

(;)							
	2002 ¹	2010	2015	2016	2017	2018	2019
	100,0	100,0	100,0	100,0	100,0	100,0	100,0
,							
0-9	8,5	8,5	9,7	9,7	9,7	9,6	9,3
10-19	13,7	9,9	8,3	8,2	8,3	8,3	8,6
20-24	6,7	7,3	5,8	5,5	5,2	5,0	4,8
25-29	6,6	7,5	7,4	7,2	6,9	6,6	6,3
30-34	6,2	6,8	7,5	7,7	7,8	7,9	7,8
35-39	6,8	6,7	6,9	7,0	7,0	7,2	7,4
40-44	7,7	6,4	6,8	6,8	6,9	6,9	7,0
45-49	7,1	7,5	6,4	6,5	6,5	6,6	6,7
50-54	6,7	7,5	7,5	7,2	7,0	6,7	6,5
55-59	4,5	7,0	7,5	7,7	7,7	7,8	7,7
60-69	12,6	10,5	12,0	12,6	13,0	13,4	13,7
70	12,9	14,4	14,2	13,9	14,0	14,0	14,2
	100,0	100,0	100,0	100,0	100,0	100,0	100,0
,							
0-9	10,4	10,5	12,0	12,0	12,0	11,8	11,5
10-19	16,8	12,2	10,2	10,1	10,1	10,2	10,5
20-24	7,9	8,9	7,1	6,7	6,4	6,1	5,8
25-29	7,6	9,0	9,0	8,7	8,4	8,0	7,6
30-34	7,1	7,9	8,9	9,1	9,3	9,4	9,3
35-39	7,5	7,5	7,9	8,0	8,1	8,3	8,6
40-44	8,2	6,9	7,4	7,5	7,6	7,6	7,7
45-49	7,3	7,7	6,7	6,8	6,9	7,1	7,2
50-54	6,5	7,3	7,4	7,1	6,8	6,7	6,5
55-59	4,0	6,3	6,7	7,0	7,1	7,1	7,1
60-69	10,2	8,0	9,3	9,8	10,1	10,5	10,8
70	6,5	7,8	7,4	7,2	7,2	7,2	7,4

1.5.

(;)						
2002 ¹	41,2	36,2	40,3	35,9	43,1	36,9
2010	42,6	37,4	42,1	37,3	43,6	37,6
2012	42,8	37,6	42,5	37,6	43,5	37,6
2013	42,9	37,7	42,6	37,7	43,5	37,7
2014	43,0	37,8	42,8	37,8	43,5	37,7
2015	43,1	37,9	43,0	37,9	43,5	37,8
2016	43,3	38,1	43,2	38,2	43,5	37,8
2017	43,5	38,3	43,5	38,4	43,5	37,9
2018	43,8	38,5	43,8	38,7	43,6	38,1
2019	44,0	38,7	44,1	38,9	43,7	38,2

1

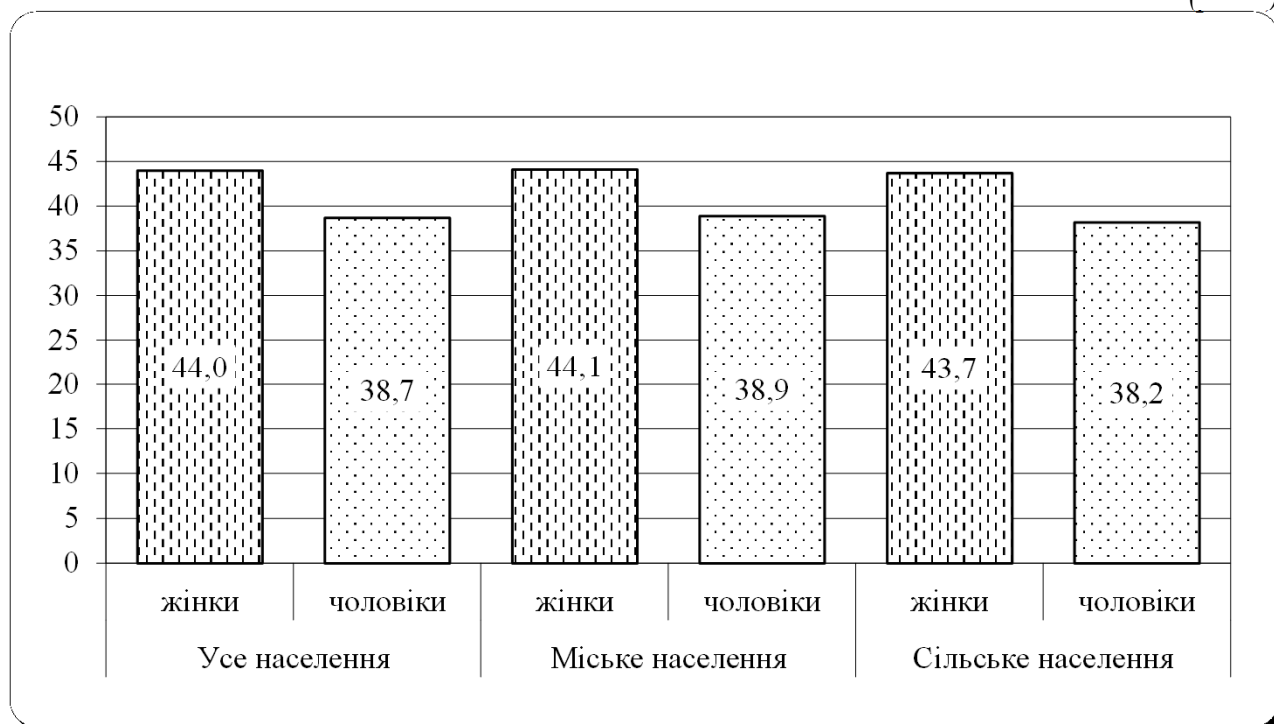
5

2001 .

1.6.

2019

(;)



1.7.

()						
					,	
					(-)	
2002	188 788	201 900	369 526	385 385	-180 738	-183 485
2003	198 422	210 167	378 277	387 131	-179 855	-176 964
2004	207 335	219 924	369 891	391 370	-162 556	-171 446
2005	206 470	219 616	378 521	403 440	-172 051	-183 824
2006	224 097	236 271	371 103	386 989	-147 006	-150 718
2007	229 416	243 241	369 602	393 275	-140 186	-150 034
2008	247 001	263 588	367 996	386 464	-120 995	-122 876
2009	247 681	264 844	355 344	351 395	-107 663	-86 551
2010	240 854	256 835	356 986	341 249	-116 132	-84 414
2011	243 162	259 433	339 106	325 482	-95 944	-66 049
2012	251 957	268 748	337 555	325 584	-85 598	-56 836
2013	243 919	259 738	337 671	324 697	-93 752	-64 959
2014	225 839	240 043	321 625	310 671	-95 786	-70 628
2015	198 935	212 846	303 235	291 561	-104 300	-78 715
2016	191 843	205 194	297 735	285 896	-105 892	-80 702
2017	176 459	187 528	292 339	281 784	-115 880	-94 256
2018	162 457	173 417	297 132	290 533	-134 675	-117 116

1.8.

	.		, %	
2016				
	297,7	285,9	100,0	100,0
:				
	2,7	6,6	0,9	2,3
	34,8	44,1	11,7	15,4
	222,3	170,0	74,7	59,5
	4,1	9,7	1,4	3,4
	8,4	13,6	2,8	4,8
,				
	0,6	0,8	0,2	0,3
	6,6	25,1	2,2	8,8
2017				
	292,3	281,8	100,0	100,0
:				
	2,5	6,2	0,9	2,2
	34,6	43,7	11,8	15,5
	217,7	167,1	74,5	59,3
	3,3	8,8	1,1	3,1
	8,4	13,7	2,9	4,9
,				
	0,6	0,7	0,2	0,2
	6,4	24,8	2,2	8,8
2018				
	297,1	290,5	100,0	100,0
:				
	2,6	6,4	0,9	2,2
	34,6	44,0	11,6	15,1
	220,5	171,5	74,2	59,0
	3,5	9,5	1,2	3,3
	9,2	15,2	3,1	5,2
,				
	0,5	0,7	0,2	0,2
	6,2	24,7	2,1	8,5

1.9.

, ø

2016

,

()

, ø

70

50

20

, ø

69

49

20

50

34

16

,

27

20

7

-

1

1

6

-

1

1

6

-

,

,

,

5

3

2

-

,

,

,

2

2

6

-

18

13

5

,

23

14

9

19

15

4

(

42

)

1

1

6

1.12.

()

2011	71,02	75,88	65,98
2012	71,15	76,02	66,11
2013	71,37	76,22	66,34
2014	71,37	76,37	66,25
2015 ¹	71,38	76,25	66,37
2016 ¹	71,68	76,46	66,73
2017 ¹	71,98	76,78	67,02
2018 ¹	71,76	76,72	66,69

2011	71,60	76,20	66,65
2012	71,80	76,38	66,85
2013	72,05	76,63	67,11
2014	72,13	76,83	67,09
2015 ¹	72,15	76,66	67,28
2016 ¹	72,35	76,80	67,53
2017 ¹	72,69	77,13	67,85
2018 ¹	72,39	77,02	67,42

2011	69,76	75,18	64,61
2012	69,75	75,19	64,61
2013	69,88	75,29	64,79
2014	69,72	75,31	64,53
2015 ¹	69,87	75,38	64,74
2016 ¹	70,34	75,72	65,29
2017 ¹	70,59	76,00	65,50
2018 ¹	70,47	76,01	65,33

1

1.13.

15

()

2011	56,94	61,73	51,94
2012	57,03	61,84	52,01
2013	57,17	61,96	52,18
2014	57,18	62,11	52,10
2015 ¹	57,18	62,02	52,20
2016 ¹	57,43	62,17	52,51
2017 ¹	57,75	62,49	52,82
2018 ¹	57,48	62,42	52,43

2011	57,46	61,99	52,56
2012	57,62	62,15	52,71
2013	57,81	62,33	52,90
2014	57,90	62,54	52,91
2015 ¹	57,90	62,36	53,06
2016 ¹	58,03	62,43	53,25
2017 ¹	58,39	62,79	53,58
2018 ¹	58,07	62,68	53,11

2011	55,79	61,16	50,68
2012	55,72	61,13	50,59
2013	55,76	61,11	50,70
2014	55,60	61,13	50,44
2015 ¹	55,77	61,26	50,65
2016 ¹	56,21	61,56	51,17
2017 ¹	56,46	61,80	51,42
2018 ¹	56,28	61,78	51,16

1

1.14.

45

()

2011	29,82	33,34	25,76
2012	29,90	33,48	25,80
2013	30,00	33,57	25,90
2014	30,12	33,72	26,02
2015 ¹	29,89	33,52	25,78
2016 ¹	30,03	33,64	25,93
2017 ¹	30,28	33,90	26,17
2018 ¹	30,10	33,85	25,90

2011	30,22	33,57	26,23
2012	30,34	33,73	26,30
2013	30,48	33,87	26,44
2014	30,68	34,07	26,64
2015 ¹	30,36	33,74	26,35
2016 ¹	30,46	33,83	26,45
2017 ¹	30,75	34,12	26,72
2018 ¹	30,52	34,01	26,40

2011	28,95	32,84	24,85
2012	28,96	32,90	24,83
2013	28,95	32,89	24,85
2014	28,94	32,94	24,83
2015 ¹	28,95	33,00	24,79
2016 ¹	29,16	33,19	25,03
2017 ¹	29,35	33,41	25,19
2018 ¹	29,23	33,43	25,00

1

1.15.

65

()			

2011	14,96	16,50	12,63
2012	15,04	16,63	12,66
2013	15,17	16,73	12,81
2014	15,18	16,76	12,81
2015 ¹	14,89	16,56	12,43
2016 ¹	14,99	16,64	12,54
2017 ¹	15,16	16,83	12,68
2018 ¹	15,14	16,85	12,61

2011	15,12	16,62	12,88
2012	15,22	16,73	12,95
2013	15,36	16,87	13,09
2014	15,44	16,95	13,17
2015 ¹	15,03	16,63	12,66
2016 ¹	15,09	16,68	12,72
2017 ¹	15,29	16,89	12,89
2018 ¹	15,24	16,87	12,79

2011	14,69	16,30	12,22
2012	14,72	16,44	12,16
2013	14,80	16,46	12,29
2014	14,69	16,41	12,15
2015 ¹	14,61	16,39	12,01
2016 ¹	14,73	16,48	12,18
2017 ¹	14,87	16,65	12,28
2018 ¹	14,86	16,70	12,23

1.16. , ,

		()				
		2010	2015	2016	2017	2018
		305 933	299 038	229 453	249 522	228 411
, 20		38 615	28 656	21 760	20 736	17 617
20-24		125 366	108 089	77 986	82 691	72 750
25-29		69 301	75 918	58 067	63 072	56 280
30-34		29 078	36 615	29 680	34 565	32 626
35-39		15 224	18 903	15 757	18 038	18 214
40-49		15 604	19 017	15 847	18 700	18 899
50-59		8 803	8 419	7 183	8 140	8 256
60		3 942	3 421	3 173	3 580	3 769
		305 933	299 038	229 453	249 522	228 411
, 20		7 426	5 266	4 191	3 789	3 076
20-24		97 899	77 802	55 606	56 884	49 128
25-29		95 362	97 929	72 835	78 608	69 778
30-34		42 540	49 073	39 977	45 607	42 202
35-39		22 061	25 085	20 085	22 588	22 267
40-49		21 718	25 663	20 840	24 050	23 782
50-59		11 934	12 042	10 350	11 672	11 569
60		6 993	6 178	5 569	6 324	6 609

1.17.

		-		
<i>2017</i>				
		,	2,58	2,54
		, %		2,67
3			2,8	3,2
3-6			5,1	5,5
7-13			7,2	7,7
14-15			1,9	1,9
16-17			1,8	1,6
18-29				
			6,8	7,2
			7,1	6,8
30	:			
	30-58		22,5	23,1
	30-59		21,4	21,1
59			15,3	14,3
60			8,1	7,6
<i>2018</i>				
		,	2,58	2,54
		, %		2,67
3			3,0	3,3
3-6			4,9	5,3
7-13			7,6	7,6
14-15			1,9	1,9
16-17			1,5	1,5
18-29				
			6,6	7,0
			7,0	7,1
30	:			
	30-58		22,4	22,7
	30-59		21,4	21,0
59			15,5	14,7
60			8,2	7,9

2

\emptyset

2.1. -

1

	-						-					
	2000	2010	2015	2016	2017	2018	2000	2010	2015	2016	2017	2018

(%)

100,0 100,0 100,0 100,0 100,0 100,0 100,0 100,0 100,0 100,0 100,0 100,0

35,9 43,6 43,1 42,5 41,3 40,3 24,2 32,0 37,1 38,3 39,7 38,9

64,1 56,4 56,9 57,5 58,7 59,7 75,8 68,0 62,9 61,7 60,3 61,1

, , (%)

100,0 100,0 100,0 100,0 100,0 100,0 100,0 100,0 100,0 100,0 100,0 100,0

30,6 44,1 46,9 47,1 46,5 46,4 22,4 31,2 36,7 37,2 37,9 38,5

69,4 55,9 53,1 52,9 53,5 53,6 77,6 68,8 63,3 62,8 62,1 61,5

2.2.

1

	2000	2010	2015	2016	2017	2018	2000	2010	2015	2016	2017	2018

% 53,4 49,6 42,1 43,6 46,5 44,5 46,6 50,4 57,9 56,4 53,5 55,5

% 32,6 33,4 32,9 33,3 34,8 34,9 67,4 66,6 67,1 66,7 65,2 65,1

% 28,8 31,2 30,6 31,8 31,9 31,7 71,2 68,8 69,4 68,2 68,1 68,3

% 27,4 30,5 29,9 31,2 31,1 31,0 72,6 69,5 70,1 68,8 68,9 69,0

% 49,6 52,1 52,2 52,7 52,4 52,5 50,4 47,9 47,8 47,3 47,6 47,5

1

, .

2.3.

1

	,			, %					
	2016	2017	2018	2016	2017	2018	2016	2017	2018
	23 292	21 995	21 314	31,8	31,9	31,7	68,2	68,1	68,3
1	47	28	34	44,7	53,6	44,1	55,3	46,4	55,9
1-4	213	248	174	47,9	48,8	53,4	52,1	51,2	46,6
5-9	155	160	177	45,8	43,1	46,3	54,2	56,9	53,7
10-14	145	161	184	53,8	46,0	54,9	46,2	54,0	45,1
15-17	219	242	198	51,1	51,7	50,5	48,9	48,3	49,5
18-24	1 441	1 207	1 080	42,2	43,3	44,9	57,8	56,7	55,1
25-34	5 527	4 967	4 506	36,1	35,2	35,6	63,9	64,8	64,4
35-44	6 359	6 126	6 093	27,5	27,2	27,6	72,5	72,8	72,4
45-54	4 347	4 151	4 257	25,3	23,9	24,2	74,7	76,1	75,8
55-64	2 913	2 721	2 730	23,5	26,0	25,2	76,5	74,0	74,8
65	1 926	1 984	1 881	46,1	49,5	46,8	53,9	50,5	53,2
-	8 668	8 037	7 790	29,1	29,7	28,2	70,9	70,3	71,8

1

2.4.

1

	,			, %					
	2016	2017	2018	2016	2017	2018	2016	2017	2018
	134 330	135 451	135 567	52,7	52,4	52,5	47,3	47,6	47,5
1	88	73	61	43,2	46,6	49,2	56,8	53,4	50,8
1-4	306	317	286	48,4	49,8	45,1	51,6	50,2	54,9
5-9	201	190	200	34,3	43,7	41,5	65,7	56,3	58,5
10-14	184	184	162	41,8	41,8	53,1	58,2	58,2	46,9
15-19	306	282	285	49,3	46,1	43,2	50,7	53,9	56,8
15-17	168	160	167	47,0	41,9	41,3	53,0	58,1	58,7
20-24	505	537	495	55,0	57,0	54,3	45,0	43,0	45,7
25-29	1 095	1 049	1 065	64,9	66,0	64,2	35,1	34,0	35,8
30-34	1 992	2 082	2 028	70,2	68,9	65,6	29,8	31,1	34,4
35-39	3 121	3 124	3 077	69,1	68,6	70,5	30,9	31,4	29,5
40-44	4 939	4 853	4 950	65,4	66,8	66,6	34,6	33,2	33,4
45-49	7 048	7 056	7 237	61,7	61,9	62,4	38,3	38,1	37,6
50-54	11 550	10 868	10 332	54,5	54,1	55,9	45,5	45,9	44,1
55-59	17 469	17 193	17 259	49,6	49,7	50,2	50,4	50,3	49,8
60-64	20 226	20 527	20 724	48,1	48,1	47,8	51,9	51,9	52,2
65-69	21 710	22 518	23 557	48,2	47,3	47,3	51,8	52,7	52,7
70-74	14 295	14 568	15 294	49,0	48,7	49,2	51,0	51,3	50,8
75-79	18 277	17 818	15 580	52,8	52,0	52,8	47,2	48,0	47,2
80-84	6 779	8 106	9 252	55,1	54,9	54,7	44,9	45,1	45,3
85	4 239	4 106	3 723	62,0	60,6	59,5	38,0	39,4	40,5
-	39 809	39 813	39 393	48,1	48,0	47,9	51,9	52,0	52,1

1

, .

2.5.

1

	,			, %					
	2016	2017	2018	2016	2017	2018	2016	2017	2018
	3 220	2 768	2 532	43,6	46,5	44,5	56,4	53,5	55,5
0-14	22	15	11	50,0	46,7	36,4	50,0	53,3	63,6
15-19	117	89	73	59,8	62,9	57,5	40,2	37,1	42,5
15-17	30	31	24	73,3	67,7	62,5	26,7	32,3	37,5
20-24	371	290	199	54,2	59,0	47,2	45,8	41,0	52,8
25-29	454	373	296	44,9	50,4	47,0	55,1	49,6	53,0
30-34	492	376	349	45,5	48,9	44,7	54,5	51,1	55,3
35-39	465	415	409	44,9	47,2	47,9	55,1	52,8	52,1
40-59	1 110	969	996	37,7	39,5	41,0	62,3	60,5	59,0
60	189	241	199	35,4	41,9	44,7	64,6	58,1	55,3
-	1 021	851	693	45,2	45,9	46,2	54,8	54,1	53,8

2.6.

()

1

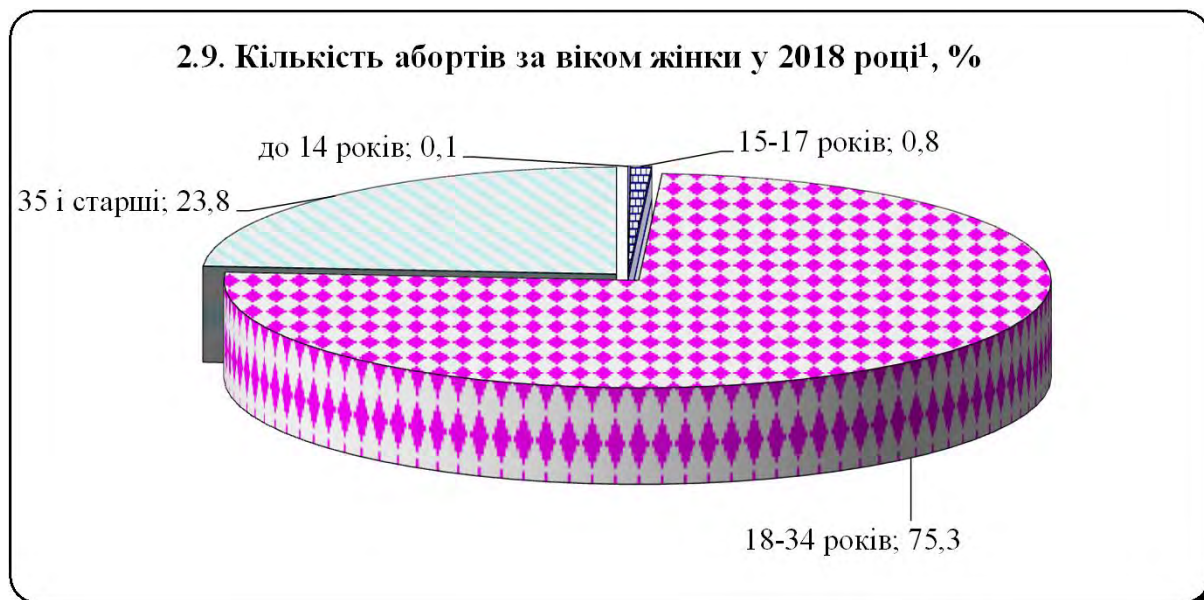
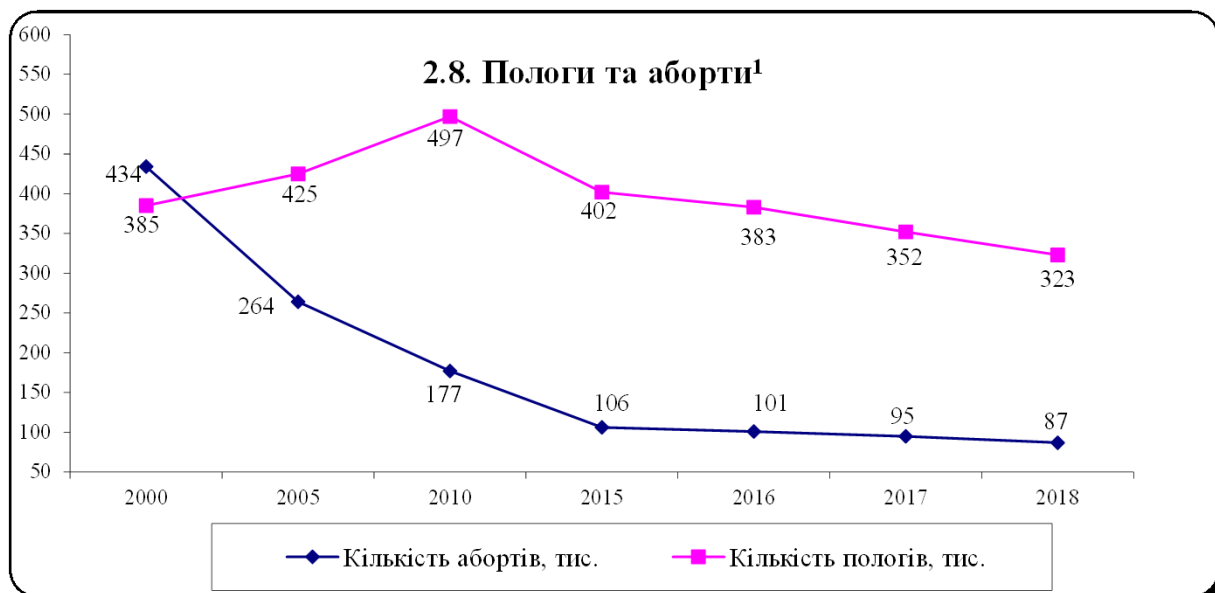
	,			, %					
	2016	2017	2018	2016	2017	2018	2016	2017	2018
	5 326	4 779	4 082	33,3	34,8	34,9	66,7	65,2	65,1
0-14	24	14	15	95,8	100,0	93,3	4,2	6	6,7
15-19	294	260	198	45,9	41,2	42,9	54,1	58,8	57,1
15-17	62	45	30	54,8	44,4	46,7	45,2	55,6	53,3
20-24	1 164	914	735	33,2	33,0	30,7	66,8	67,0	69,3
25-29	1 258	1 064	922	28,8	34,4	34,1	71,2	65,6	65,9
30-34	1 011	895	708	31,0	32,8	30,5	69,0	67,2	69,5
35-39	622	588	538	27,8	33,8	36,2	72,2	66,2	63,8
40-59	873	914	872	40,0	35,0	37,7	60,0	65,0	62,3
60	80	130	94	42,5	46,9	47,9	57,5	53,1	52,1
-	1 272	1 147	990	36,9	37,1	35,6	63,1	62,9	64,4

1

2.7.

1

	2000	2005	2010	2015	2016	2017	2018
2, .	434	264	177	106	101	95	87



1

2

2.10.

,

,

14

1

	,			%	
2017					
	6 278,7	823,8	5 454,9	13,1	86,9
14-15	1,5	6	1,5	6	100,0
16-17	27,6	5,4	22,2	19,6	80,4
18-29	1 033,5	152,5	881,0	14,8	85,2
30	5 216,1	665,9	4 550,2	12,8	87,2
	4 251,4	737,0	3 514,4	17,3	82,7
14-15	0,8	6	0,8	6	100,0
16-17	19,5	5,4	14,1	27,7	72,3
18-29	707,1	131,5	575,6	18,6	81,4
30	3 524,0	600,1	2 923,9	17,0	83,0
	2 027,3	86,8	1 940,5	4,3	95,7
14-15	0,7	6	0,7	6	100,0
16-17	8,1	6	8,1	6	100,0
18-29	326,4	21,0	305,4	6,4	93,6
30	1 692,1	65,8	1 626,3	3,9	96,1
2018					
	5 959,1	824,5	5 134,6	13,8	86,2
14-15	1,5	6	1,5	6	100,0
16-17	11,7	4,8	6,9	41,0	59,0
18-29	978,4	132,3	846,1	13,5	86,5
30	4 967,5	687,4	4 280,1	13,8	86,2
	4 127,2	727,1	3 400,1	17,6	82,4
14-15	1,5	6	1,5	6	100,0
16-17	10,3	4,8	5,5	46,6	53,4
18-29	713,7	128,3	585,4	18,0	82,0
30	3 401,7	594,0	2 807,7	17,5	82,5
	1 831,9	97,4	1 734,5	5,3	94,7
14-15	6	6	6	6	6
16-17	1,4	6	1,4	6	100,0
18-29	264,7	4,0	260,7	1,5	98,5
30	1 565,8	93,4	1 472,4	6,0	94,0

1

ø ,

2017-2018 .

3



3.1.

，
1

2		，	2012/13 ³	2013/14 ³	2014/15 ⁴	2015/16 ⁴	2016/17 ⁴	2017/18 ⁴
	0	-	0,918	0,920	0,918	0,925	0,924	0,923
5	1	1 6 4	0,959	0,961	0,962	0,961	0,957	0,957
		，						
5	2	5 6 9	0,953	0,953	0,955	0,957	0,960	0,959
		，						
5	3	10 6 11 (12) 10 6 16	0,806	0,879	0,884	0,904	0,907	0,907
		()						
		(-)						
5	4	() (-)	0,612	0,700	0,667	0,626	0,630	0,625
		(-)						
5	5	，	0,981	0,955	0,984	0,967	0,924	0,904
		" "						
		-						
		" "						
	6	，	1,121	1,093	1,083	1,074	1,081	1,064
		" "						
	7	，	1,366	1,290	1,296	1,278	1,243	1,298
		" "						
		-						
		" "						
	8		1,481	1,510	1,469	1,145	1,099	1,061
		" "						
		" "						

1 () .

2 2011 .

3 ， .

4 ， .

5 ， .

3.2.

,

(;)

	2000/01		2010/11		2015/16	
	49,3	50,7	49,6	50,4	48,9	51,1
¹	49,0	51,0	48,4	51,6	48,6	51,4
	49,1	50,9	48,6	51,4	48,7	51,3
(),	43,5	56,5	37,8	62,2	36,7	63,3
(-) ^{1,2}	40,0	60,0	38,5	61,5	38,5	61,5
, ,	54,0	46,0	53,2	46,8	56,2	43,8
, ,	52,6	47,4	53,8	46,2	50,9	49,1

. 3.2

	2016/17		2017/18		2018/19	
	49,0	51,0	48,6	51,4	48,8	51,2
¹	48,6	51,4	48,7	51,3	48,7	51,3
	48,7	51,3	48,7	51,3	48,7	51,3
(),	38,4	61,6	36,9	63,1	38,1	61,9
(-) ^{1,2}	38,7	61,3	38,5	61,5	38,1	61,9
, ,	56,3 ³	43,7 ³	55,5 ³	44,5 ³	56,3 ³	43,7 ³
, ,	51,0 ⁴	49,0 ⁴	52,0 ⁴	48,0 ⁴	50,7 ⁴	49,3 ⁴

¹

²

2000, 2010, 2015, 2016, 2017, 2018 .

³

2016/17

ó

I - II

.

⁴

2016/17

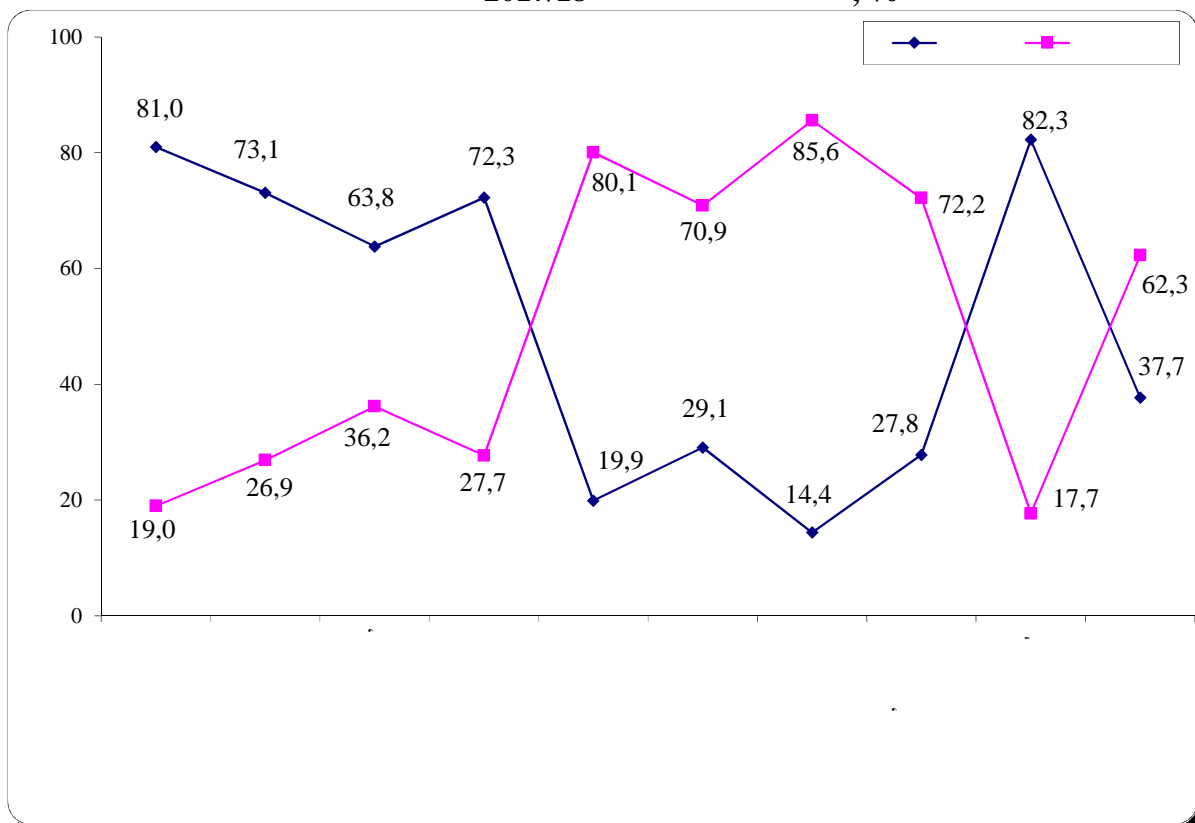
ó

III - IV

.

3.3.

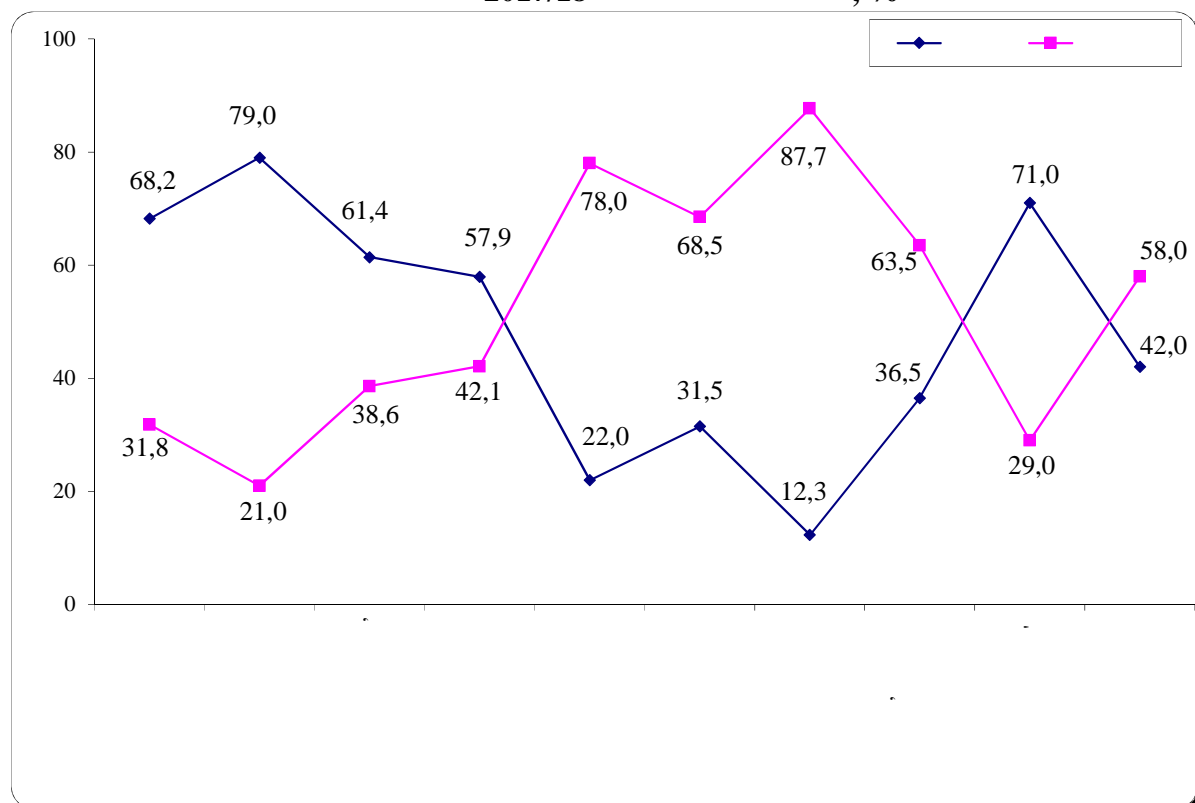
2017/18 , %



1 . 3.4-3.6 , 13.12.2006 1719 "
 , 20.06.2007 839 "
 " 27.08.2010 787 "

3.4.

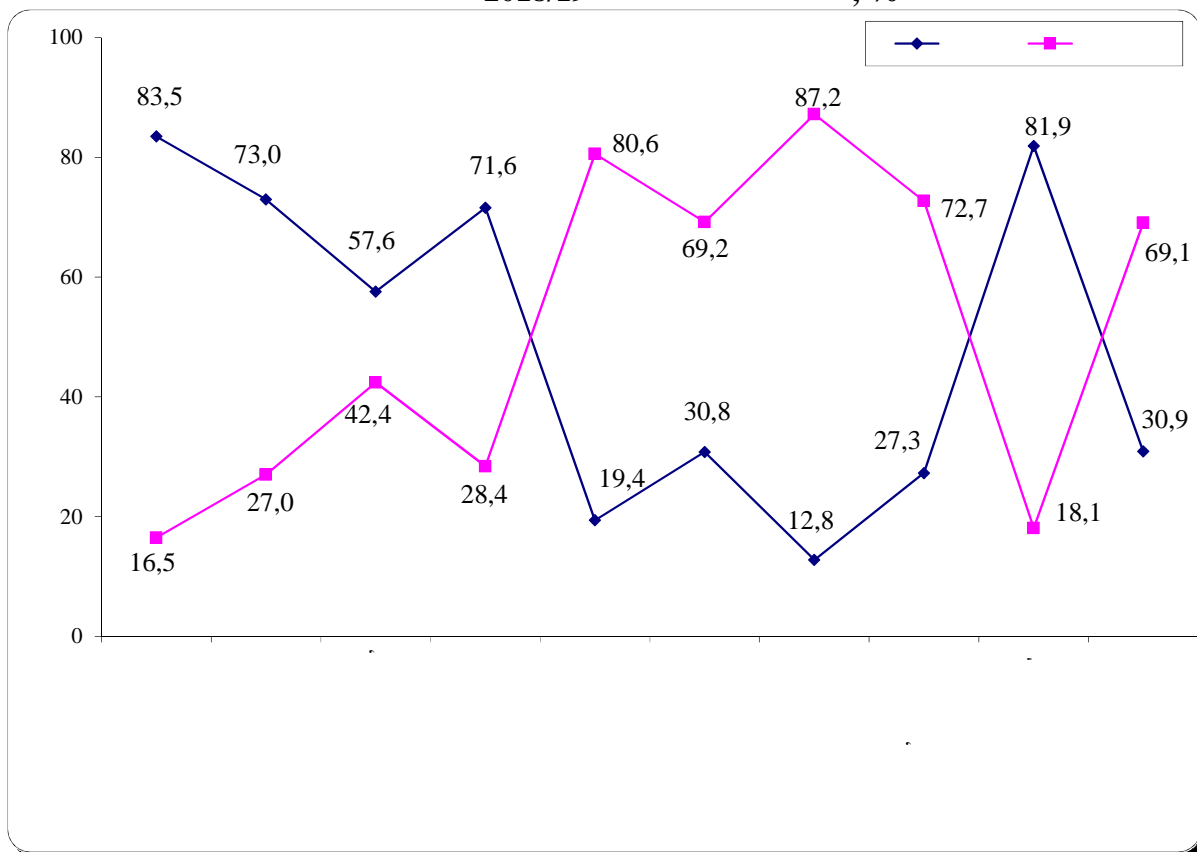
2017/18 , %



3.5.

2018/19

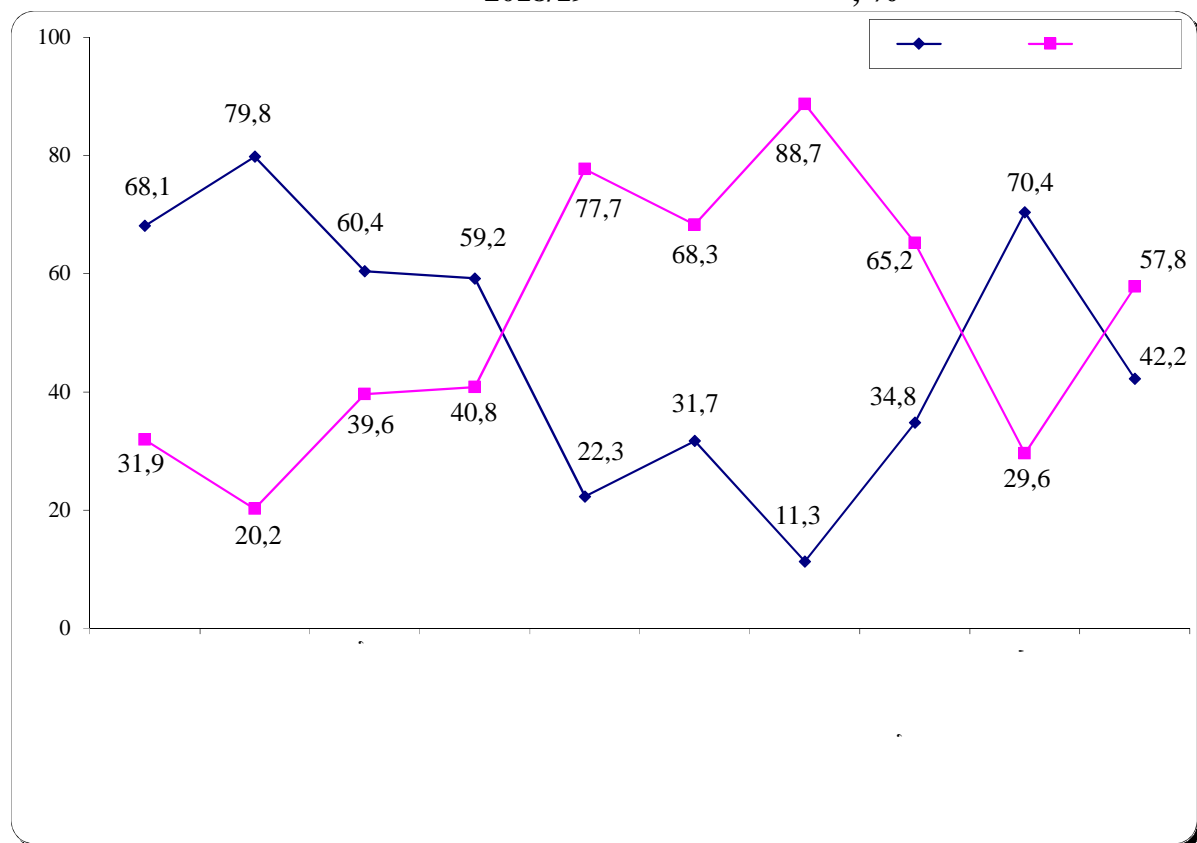
, %



3.6.

2018/19

, %



3.7.

2015¹

2018/19

()				
	, ,		, ,	
/	74,1	25,9	72,6	27,4
	74,6	25,4	75,7	24,3
	6	6	80,5	19,5
,	6	6	23,2	76,8
	65,5	34,5	68,1	31,9
	83,7	16,3	79,6	20,4
	66,7	33,3	63,5	36,5
	58,6	41,4	52,4	47,6
	6	6	82,3	17,7
	66,0	34,0	53,9	46,1
	6	6	40,7	59,3
	12,3	87,7	17,8	82,2
	6,9	93,1	10,0	90,0
	6,2	93,8	9,6	90,4
	14,4	85,6	16,6	83,4
	62,4	37,6	58,3	41,7
	10,0	90,0	12,9	87,1
	51,3	48,7	48,8	51,2
	31,3	68,7	31,8	68,2
	15,5	84,5	23,7	76,3
	48,8	51,2	56,5	43,5
	81,6	18,4	70,1	29,9
	74,3	25,7	79,5	20,5
	76,4	23,6	70,2	29,8
,	6	6	4,6	95,4
	12,9	87,1	32,3	67,7
	14,4	85,6	13,4	86,6
	6	6	59,4	40,6
	33,3	66,7	63,3	36,7

1

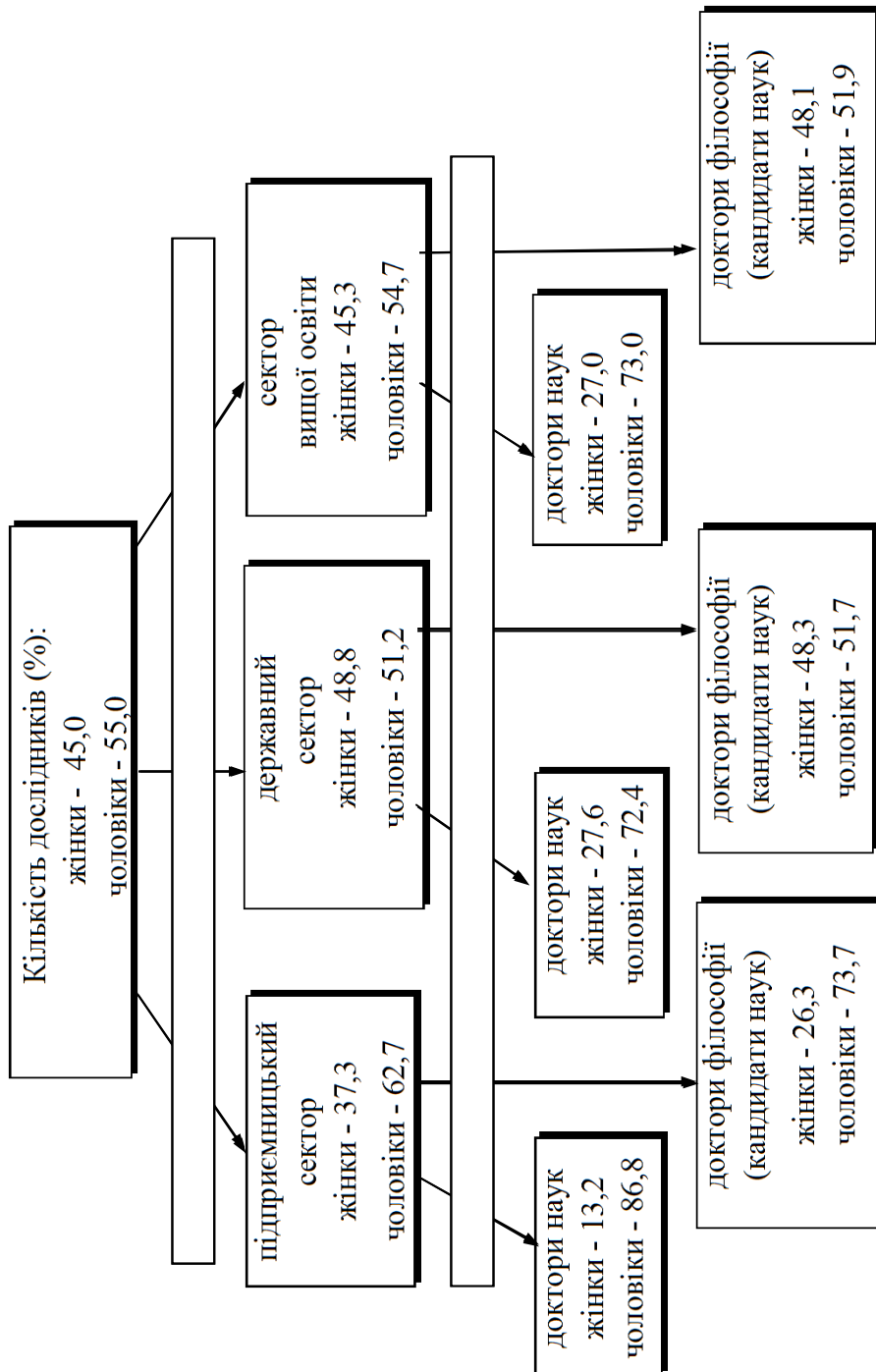
29.04.2015 266 "

".

3.8.

,

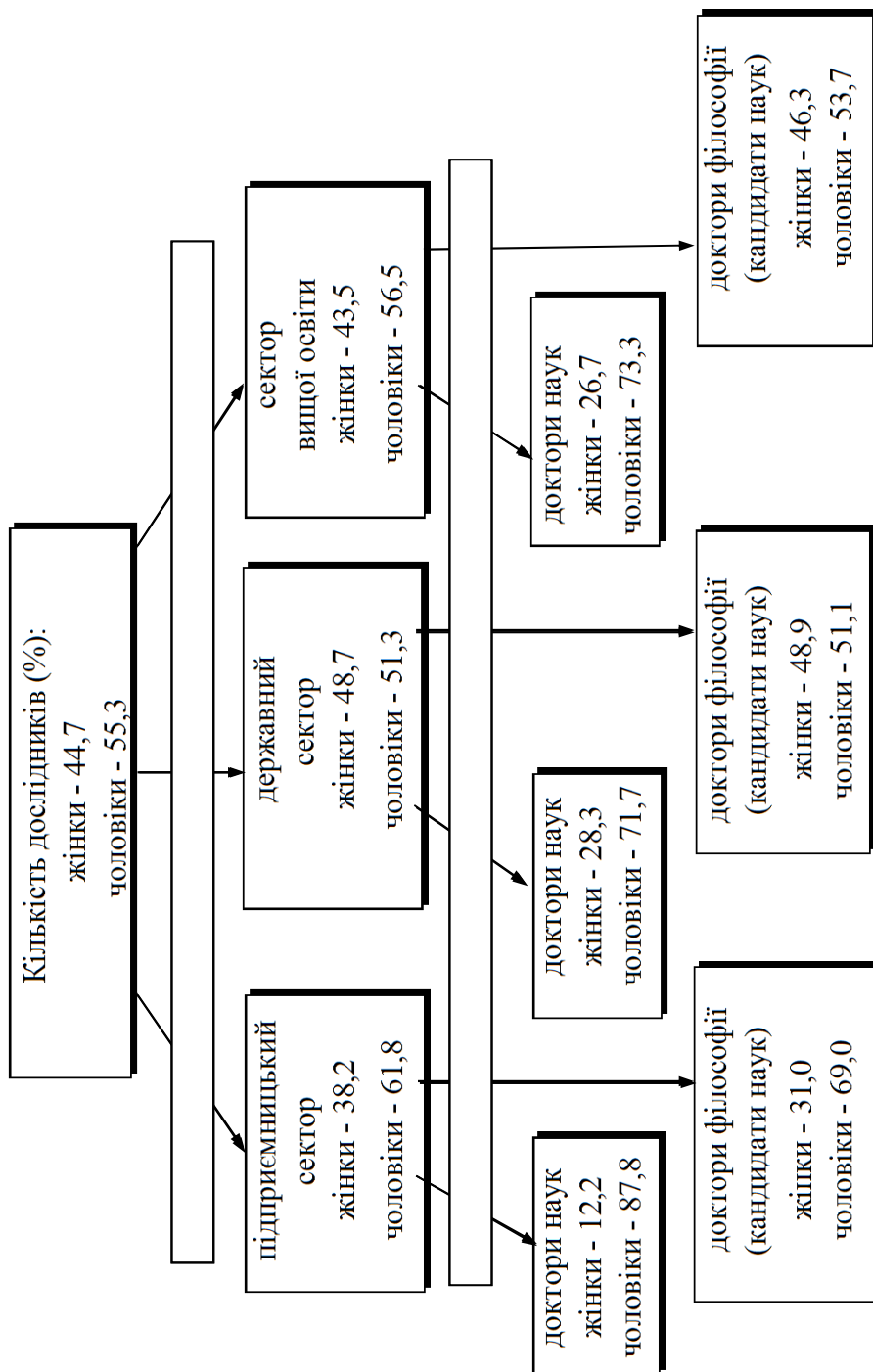
2016

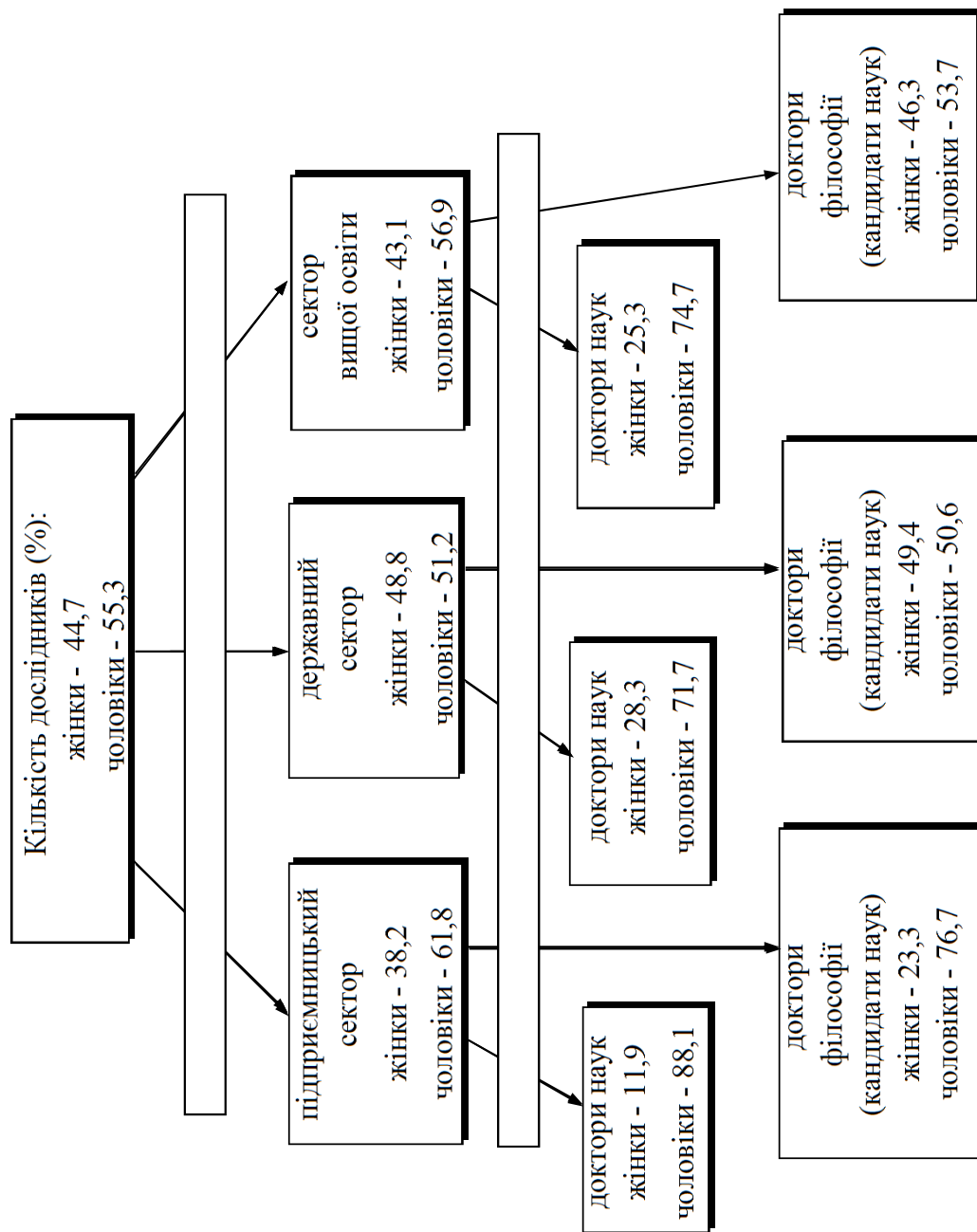


3.9.

,

2017





3.11. ¹,

			, %			
					()	
2012	31 426	37 173	3,3	9,2	21,4	24,6
2013	30 079	35 562	3,6	9,7	22,8	25,3
2014	26 890	31 805	4,0	10,0	24,2	25,8
2015	24 930	28 905	4,2	10,7	25,1	26,1
2016	28 660	35 034	6,6	14,8	33,0	30,4
2017	26 533	32 859	7,1	15,3	33,7	30,9
2018	25 780	31 850	7,3	16,2	34,0	31,2

¹ 2012-2015 (2016 ,
-);

3.12. ,
2018 ,

	,	,%	
	57 630	44,7	55,3
	16 301	43,0	57,0
	24 138	34,1	65,9
	3 966	65,2	34,8
	4 790	53,0	47,0
	5 939	65,8	34,2
	2 496	60,3	39,7

3.13.

, ,

2018

		, %	
	57 630	44,7	55,3
29	5 823	43,6	56,4
30-39	13 492	49,4	50,6
40-49	10 930	49,7	50,3
50-54	4 838	52,9	47,1
55-59	6 106	49,5	50,5
60-64	5 768	40,5	59,5
65	10 673	30,2	69,8

3.14.

- ,
2018

		, %	
	7 033	26,7	73,3
29	-	-	-
30-39	337	35,3	64,7
40-49	1 024	38,0	62,0
50-54	643	37,8	62,2
55-59	943	33,4	66,6
60-64	1 170	24,4	75,6
65	2 916	18,1	81,9

3.15.

-

(),
,

2018

		, %	
	18 700	46,9	53,1
29	693	53,2	46,8
30-39	5 353	52,5	47,5
40-49	4 540	53,1	46,9
50-54	1 642	54,0	46,0
55-59	1 877	46,7	53,3
60-64	1 701	37,5	62,5
65	2 894	27,0	73,0

3.16.

-

(),
,

2018

		, %	
	30 304	47,3	52,7
29	4 592	43,7	56,3
30-39	7 574	48,2	51,8
40-49	5 231	48,1	51,9
50-54	2 430	54,8	45,2
55-59	3 129	54,9	45,1
60-64	2 732	47,5	52,5
65	4 616	39,0	61,0

4



4.1.

1

(15-70 ;)

	2000		2010		2015	
	58,4	68,5	58,4	69,6	56,2	69,2
	78,4	84,1	75,7	83,5	73,3	83,9
	74,7	81,7	52,5	56,9	55,4	61,8
	73,2	83,3	68,2	78,1	63,8	76,3
-	6	6	6	6	60,1	77,6
	53,8	65,6	53,1	69,7	40,0	55,3
	30,8	38,8	33,9	45,0	17,1	24,4
	17,1	25,7	15,7	17,0	7,0	6,1

. 4.1

	2016		2017		2018	
	55,9	69,1	55,7	69,0	56,8	69,0
	71,5	83,8	71,2	83,1	73,0	83,2
	50,6	59,0	48,2	58,8	52,4	64,9
	63,3	74,9	62,3	75,5	62,2	75,6
-	61,0	76,5	60,2	75,5	60,6	75,1
	39,9	55,6	40,1	55,8	40,3	56,8
	15,9	24,2	16,7	24,3	16,9	22,4
	4,7	7,5	4,4	9,4	5,3	4,0

1 (4.264.11; 6.366.7; 7.6; 7.7)

()

, 2015

,

4.2.

(15-70 ;)

	2000		2010		2015	
	58,4	68,5	58,4	69,6	56,2	69,2
15-24	37,3	42,8	35,2	45,6	31,8	40,6
25-29	79,4	90,0	70,9	88,6	70,7	90,5
30-34	84,0	91,0	77,5	89,3	73,3	91,2
35-39	85,6	90,9	82,6	89,5	80,5	90,1
40-49	85,5	88,9	83,7	85,6	83,7	86,5
50-59	55,8	76,6	58,0	73,1	59,1	74,1
60-70	16,3	24,7	22,1	27,1	12,2	17,9

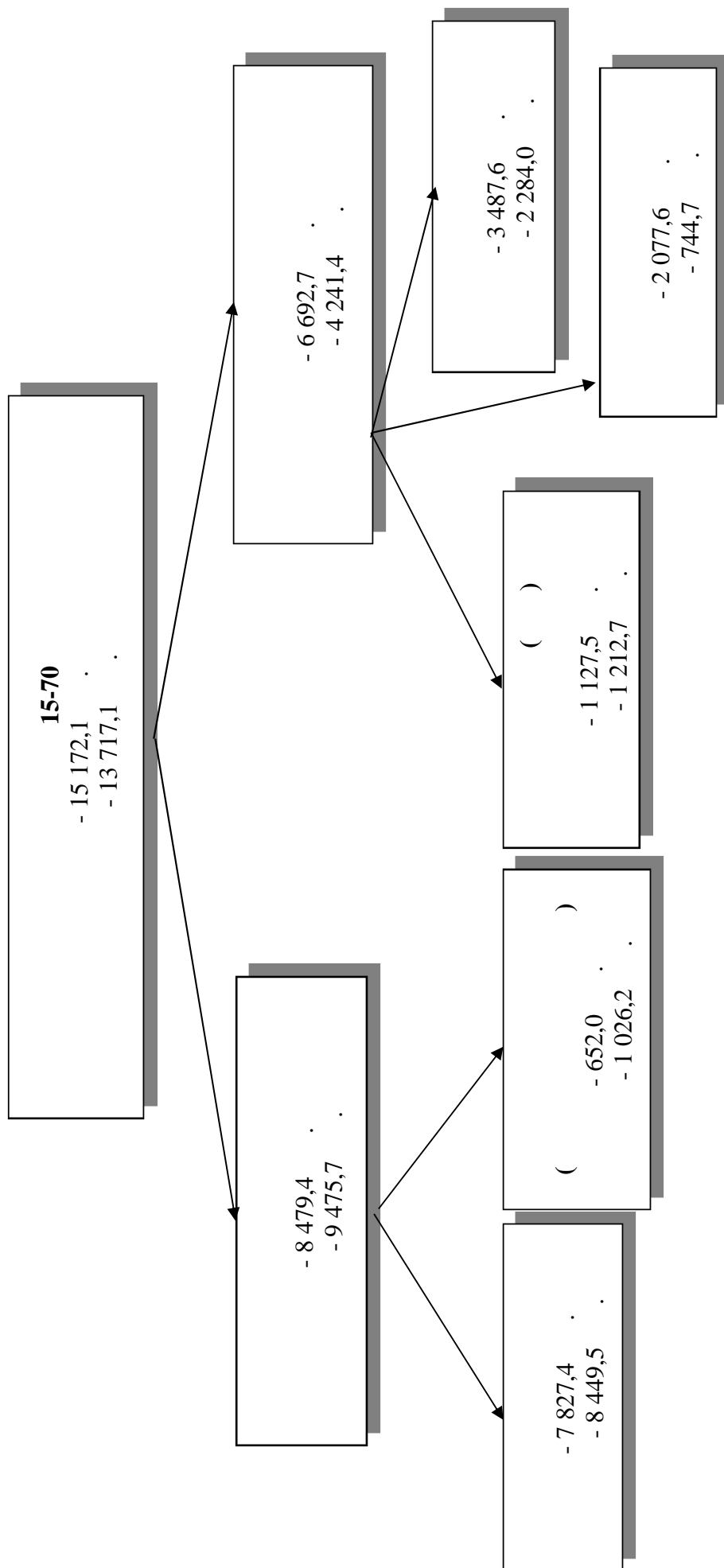
. 4.2

	2016		2017		2018	
	55,9	69,1	55,7	69,0	56,8	69,0
15-24	31,0	38,9	30,0	38,6	30,0	37,2
25-29	67,7	89,9	65,7	90,8	68,6	90,2
30-34	72,7	91,1	73,4	91,8	74,6	91,8
35-39	79,9	90,6	78,6	90,9	78,5	91,0
40-49	82,9	86,7	82,8	86,7	83,7	88,4
50-59	61,0	75,1	63,1	74,9	66,9	75,4
60-70	12,3	17,3	12,1	16,5	11,4	15,9

4.3.

15-70

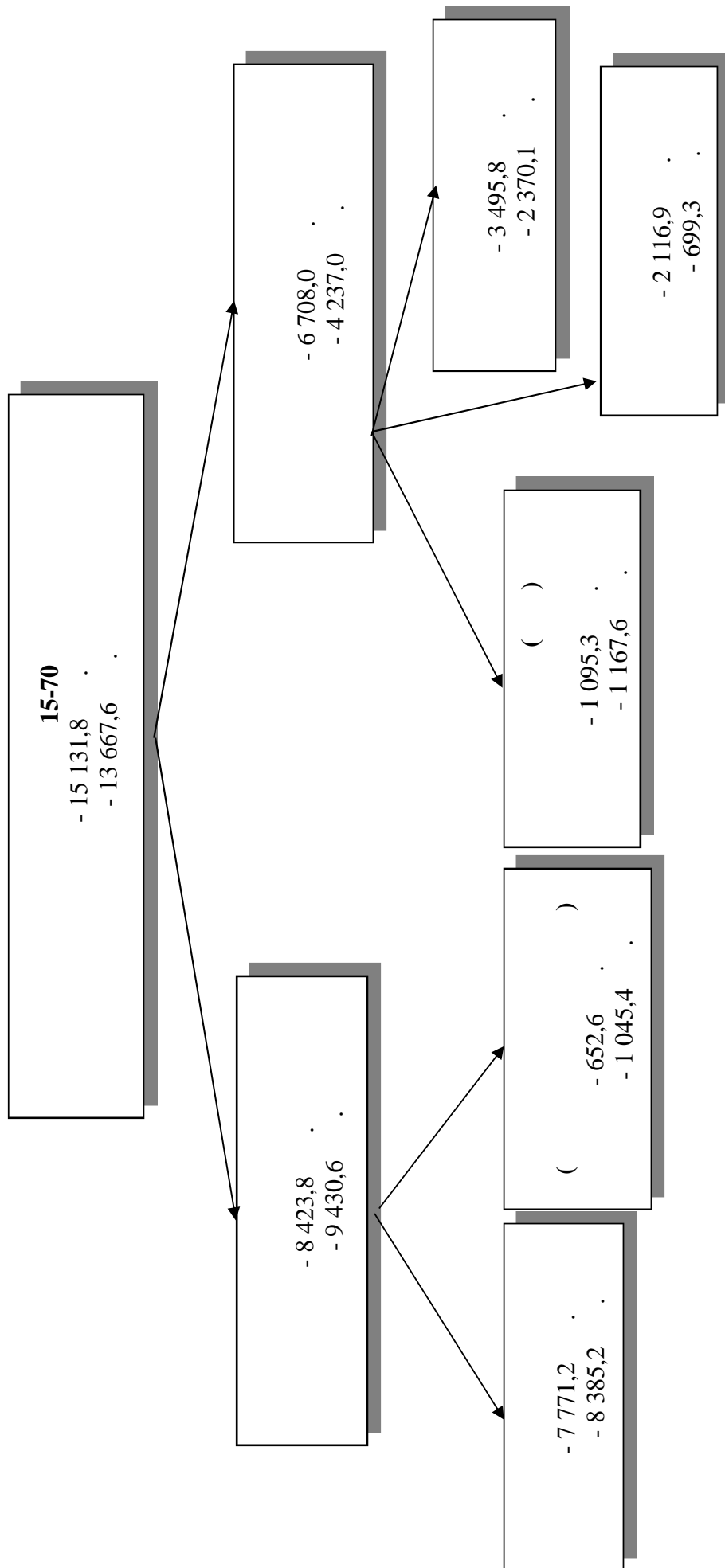
2016



4.4.

15-70

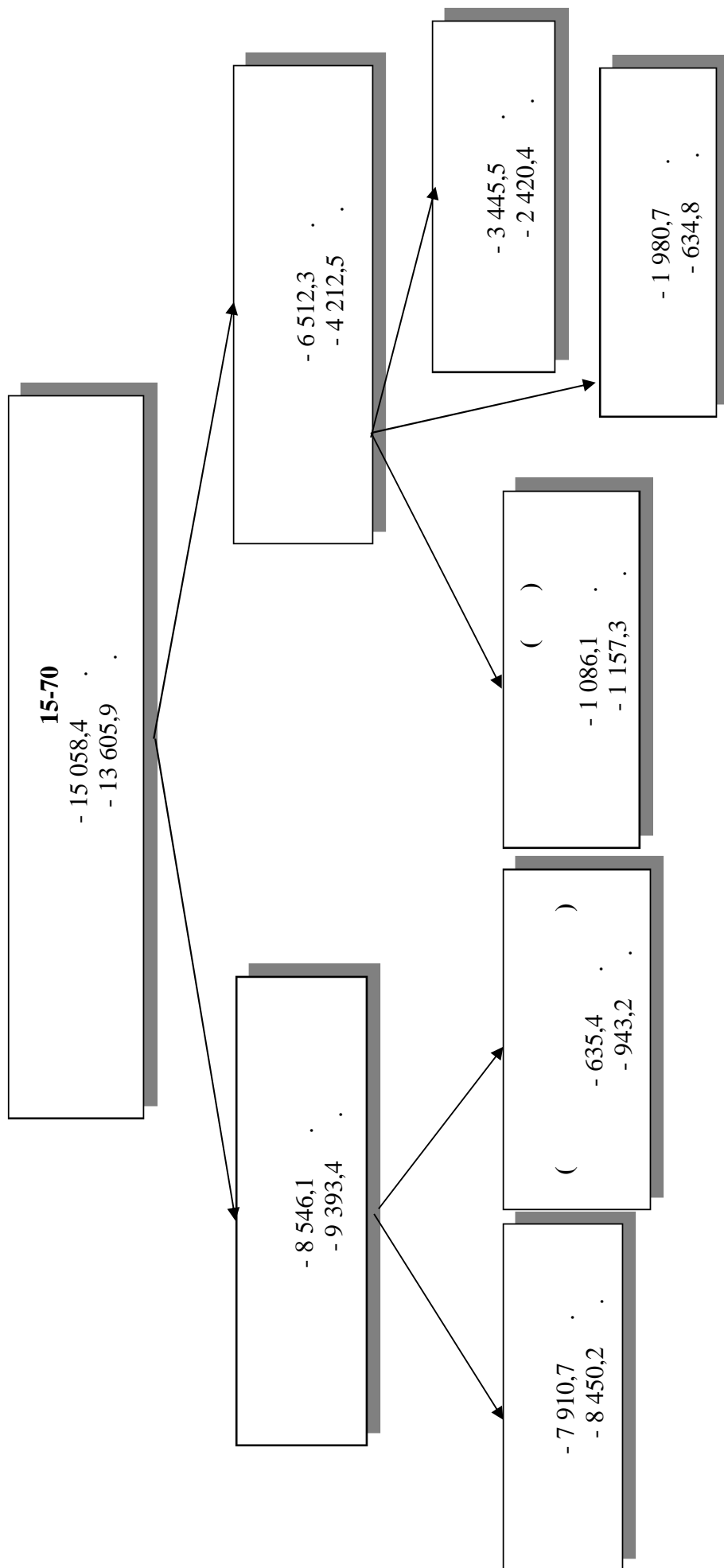
2017



4.5.

15-70

2018



4.6. ()

(15-70 ;)

	2000		2010		2015	
	11,6	11,6	6,8	9,3	8,1	10,1
	8,0	7,0	6,4	7,4	7,9	7,6
	12,0	11,6	15,1	14,0	15,0	16,2
	16,1	13,7	6,5	8,9	6,8	10,8
-	6	6	6	6	10,5	10,4
	12,7	12,9	7,4	10,2	7,1	11,6
	8,3	11,5	5,4	9,9	8,1	15,4
¹	2,0	6,6	...	í	í	í

. 4.6

	2016		2017		2018	
	7,7	10,8	7,7	11,1	7,4	10,0
	7,0	9,1	6,4	9,3	6,7	9,0
	12,0	18,6	6,1	21,2	13,7	16,3
	6,9	9,7	7,3	11,3	6,6	7,7
-	10,4	10,7	10,0	11,8	8,4	10,7
	7,2	14,0	8,4	11,7	8,2	11,5
	5,6	9,8	11,4	11,4	11,6	14,7
¹	í	í	í	í	í	í

¹

4.7. ()

(15-70 ;)

	2000		2010		2015	
	11,6	11,6	6,8	9,3	8,1	10,1
15-24 ,	25,3	23,3	16,7	17,8	21,9	22,7
25-29	13,1	15,1	8,1	11,2	10,8	11,4
30-34	12,6	11,7	6,9	8,8	8,4	10,8
35-39	10,9	10,3	6,8	8,6	6,7	7,7
40-49	9,3	9,1	6,0	7,6	7,1	8,1
50-59	7,4	7,4	3,9	6,8	4,6	7,9
60-70	1,4	1,0	6	0,1	0,0	0,1

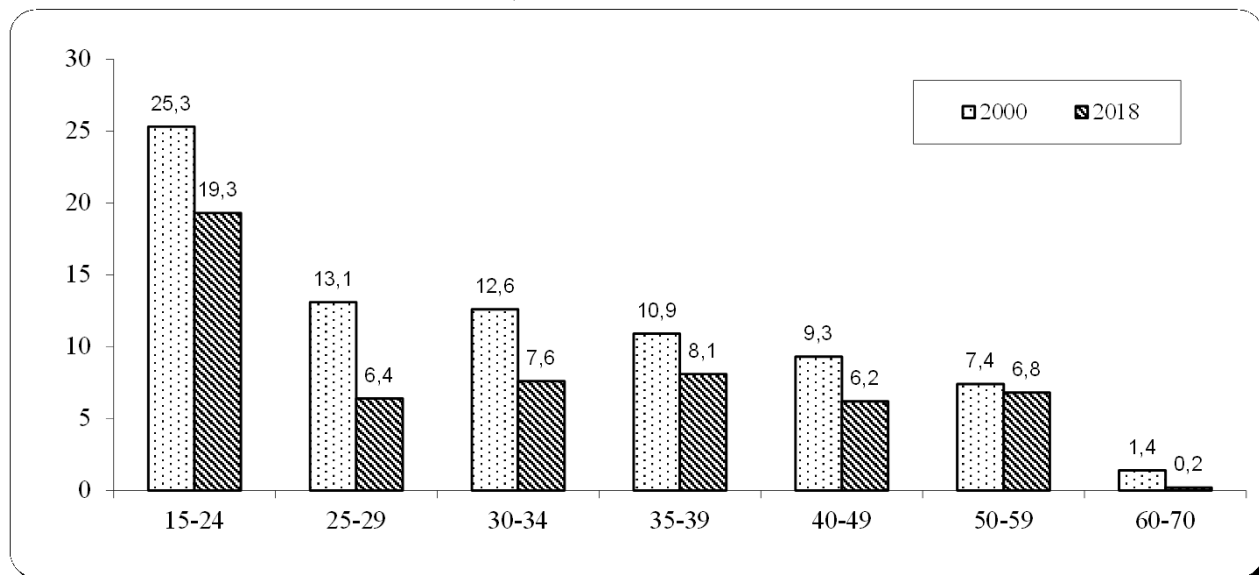
. 4.7

	2016		2017		2018	
	7,7	10,8	7,7	11,1	7,4	10,0
15-24 ,	21,5	24,0	17,0	20,3	19,3	16,9
25-29	10,2	12,8	8,6	13,1	6,4	12,2
30-34	7,6	10,0	8,3	11,0	7,6	9,9
35-39	7,0	8,9	7,5	9,3	8,1	10,7
40-49	6,3	9,1	7,1	10,3	6,2	9,2
50-59	5,2	9,3	6,5	9,8	6,8	8,1
60-70	6	0,2	6	0,2	0,2	0,1

4.8.

15 - 70

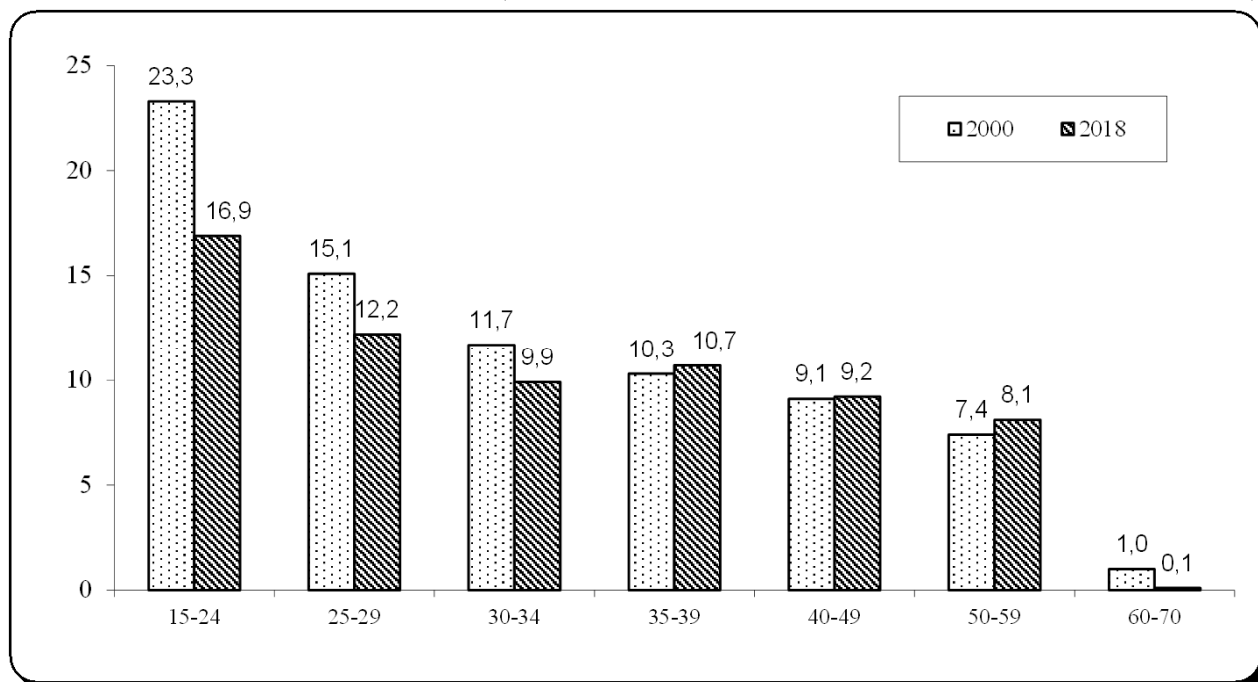
() 2000 2018 . (%))



4.9.

15 - 70

() 2000 2018 . (%))



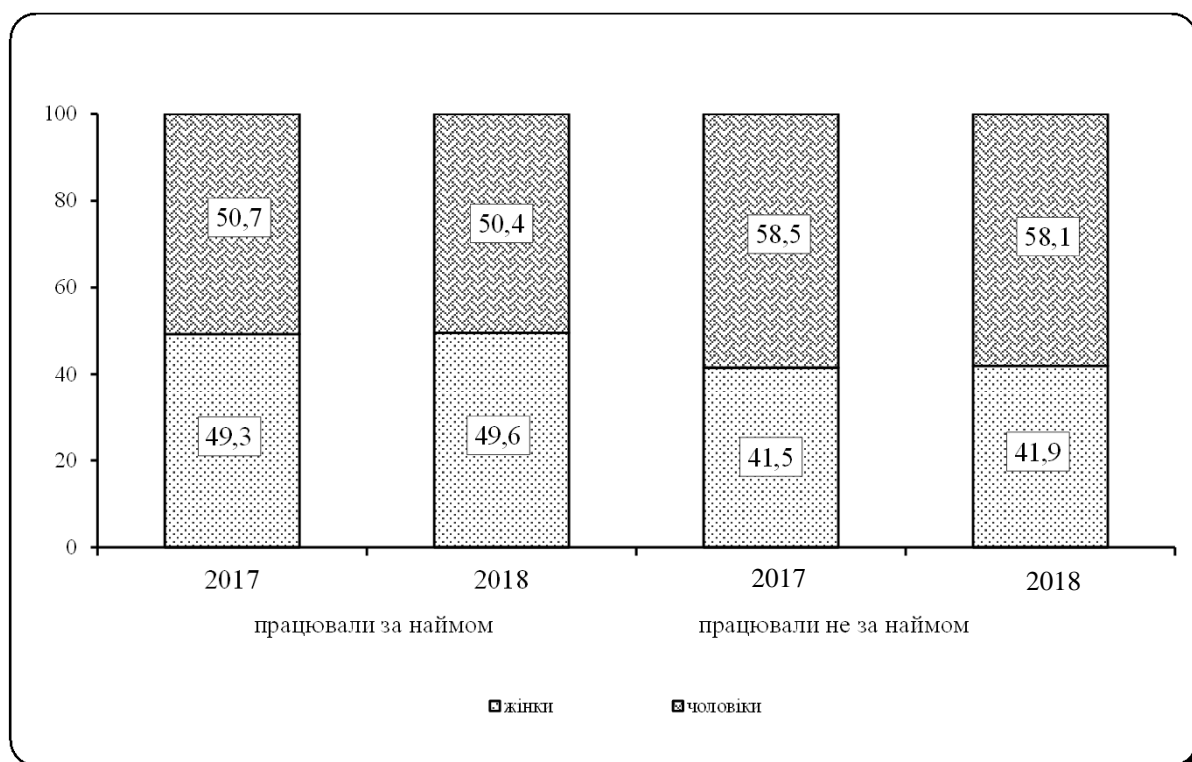
4.10.

(15-70 ; .)					
2016		2017		2018	
	7 827,4	8 449,5	7 771,2	8 385,2	7 910,7 8 450,2
	6 775,2	6 956,5	6 716,9	6 901,0	6 824,8 6 946,5
	1 052,2	1 493,0	1 054,3	1 484,2	1 085,9 1 503,7

4.11.

15 - 70

(%)



4.12.

1

	2017			2018		
			- - - ,%		- , , - ,%	- - - ,%
	6 321	8 021	78,8	7 830	10 083	77,7
,	5 247	6 382	82,2	6 414	8 017	80,0
	5 040	6 077	82,9	6 142	7 618	80,6
	6 372	8 356	76,3	7 948	10 625	74,8
	5 899	6 333	93,2	7 155	8 001	89,4
;	6 674	8 621	77,4	8 295	10 555	78,6
, ,	6 418	8 409	76,3	8 172	10 818	75,5
	7 527	8 031	93,7	9 553	10 206	93,6
	7 498	8 910	84,2	9 404	11 520	81,6
,	3 516	5 818	60,4	4 574	7 520	60,8
	4 744	5 477	86,6	5 568	6 474	86,0
	10 535	13 160	80,1	12 556	15 714	79,9
	10 910	16 930	64,4	13 685	21 421	63,9
	5 668	6 141	92,3	6 785	7 732	87,8
,	9 267	10 893	85,1	10 902	13 528	80,6
	7 395	8 990	82,3	8 995	11 562	77,8
	5 570	5 583	99,8	7 181	7 260	98,9
;	9 132	9 816	93,0	12 474	13 122	95,1
,	5 794	6 076	95,4	6 983	7 245	96,4
	4 880	5 416	90,1	5 723	6 441	88,9
,	4 925	5 466	90,1	5 764	6 495	88,7
, ,	5 408	9 078	59,6	6 321	10 259	61,6
,	5 399	6 555	82,4	6 381	7 660	83,3
, ,	5 408	5 665	95,5	6 312	6 633	95,2
	5 876	7 127	82,5	7 488	8 730	85,8

1

4.13.

	2017			2018		
			- - - %,		- , ,	- - - %,
	6 321	8 021	78,8	7 830	10 083	77,7
	5 453	6 915	78,9	6 843	8 945	76,5
	5 418	6 431	84,3	6 671	8 189	81,5
	5 977	7 976	74,9	7 458	10 392	71,8
	6 120	9 411	65,0	7 582	11 915	63,6
	5 363	6 432	83,4	6 705	8 216	81,6
	5 965	6 983	85,4	7 538	8 978	84,0
	5 927	7 948	74,6	7 362	10 268	71,7
-	5 396	7 000	77,1	6 637	8 782	75,6
	6 256	8 139	76,9	7 916	10 297	76,9
	5 307	6 332	83,8	6 546	7 920	82,7
	5 489	6 246	87,9	6 904	7 925	87,1
	5 768	7 137	80,8	7 212	8 938	80,7
	5 769	7 777	74,2	7 092	9 382	75,6
	5 950	7 259	82,0	7 264	8 904	81,6
	5 592	7 554	74,0	7 063	9 757	72,4
	5 298	6 989	75,8	6 513	8 784	74,1
	5 302	6 688	79,3	6 419	8 389	76,5
	5 161	6 098	84,6	6 383	7 759	82,3
	5 587	7 013	79,7	6 794	8 671	78,4
	5 512	6 270	87,9	6 780	7 425	91,3
	5 338	6 648	80,3	6 559	8 266	79,3
	5 591	6 593	84,8	6 800	8 309	81,8
	5 425	5 898	92,0	6 701	7 399	90,6
	5 122	6 286	81,5	6 297	7 860	80,1
.	10 160	12 268	82,8	12 376	14 881	83,2

4.14.

2017

(31)

		%			
	4 453,8	56,0	36,8	314,7	99,1
	129,0	30,3	1,2	7,4	98,6
	118,1	32,5	1,1	6,5	98,8
	739,1	38,4	5,7	49,2	98,3
	33,0	20,0	0,3	1,6	97,9
	396,0	53,1	4,8	35,8	99,9
	252,8	38,0	1,8	18,8	97,1
	90,0	31,5	0,8	7,2	97,5
	95,0	31,6	0,7	7,0	94,9
	67,8	85,2	0,3	4,6	99,9
	47,7	67,9	0,3	3,0	100,0
	56,1	46,1	0,5	4,9	99,1
	138,1	72,1	2,1	21,5	99,8
	35,3	42,1	0,3	1,5	99,3
	122,0	54,1	0,9	8,4	99,4
	45,2	50,2	0,3	2,8	99,4
	74,6	42,8	0,5	4,2	99,6
	329,7	66,9	2,9	30,5	98,6
	1 147,1	77,8	7,6	64,5	99,5
	835,0	82,9	7,0	58,2	99,6
	746,6	82,8	6,6	54,3	99,6
	104,8	67,9	0,6	4,4	99,5
	105,8	68,1	0,4	2,3	99,7
	106,8	78,5	0,2	1,5	99,2
	13,3	48,3	0,1	0,8	100,0

■

(31)

61

4.16.

-

2017

(31)

		%			
					%
	4 453,8	56,0	36,8	314,7	99,1
	156,5	56,3	1,2	11,2	99,4
	110,9	59,6	1,2	10,9	98,8
	436,7	53,8	3,3	27,9	99,5
	215,2	52,9	1,4	12,4	99,4
	125,8	57,6	0,8	8,6	99,8
	110,5	63,4	1,3	9,9	98,1
	206,3	55,1	1,5	12,5	98,8
-	123,2	60,1	1,4	11,3	97,2
	182,3	52,0	1,6	9,3	98,9
	97,6	54,6	0,6	5,6	99,3
	64,6	56,5	0,4	3,4	99,5
	279,9	56,8	2,5	26,1	98,5
	110,4	55,9	0,9	7,1	99,7
	249,4	56,6	2,8	16,8	98,4
	163,8	53,3	1,2	9,6	99,3
	113,4	60,4	1,3	10,9	98,9
	118,5	55,7	0,8	8,3	99,6
	93,7	60,0	0,7	7,2	98,2
	318,7	55,5	2,3	19,1	99,5
	96,5	58,2	0,7	6,2	99,8
	119,6	56,5	0,9	9,0	99,2
	128,5	57,0	0,7	6,9	99,6
	74,2	61,0	0,6	8,1	98,8
	109,6	57,2	0,9	6,5	99,5
.	648,0	55,6	5,7	49,9	99,7

—

(31)

63

4.18.

31.12.2018¹

()

	,		
	5 409	2 828	2 581
	118	54	64
	ó	ó	ó
	674	352	322
	175	105	70
	218	94	124
	3 166	1 654	1 512
	520	285	235
	538	284	254

1

.

4.19.

31.12.2018¹

()

	5 409	2 828	2 581
	208	82	126
	110	50	60
	448	258	190
	338	216	122
	168	85	83
	111	40	71
	236	145	91
-	121	51	70
	208	105	103
	153	81	72
	157	87	70
	309	138	171
	159	99	60
	331	145	186
	192	110	82
	150	73	77
	123	70	53
	113	57	56
	400	223	177
	152	84	68
	159	73	86
	137	62	75
	103	40	63
	143	78	65
.	680	376	304

1

4.20.

31.12.2018¹

()

	1 067	551	516
	56	21	35
	19	9	10
	84	55	29
	65	41	24
	18	12	6
	15	4	11
	20	11	9
-	17	7	10
	12	5	7
	23	8	15
	23	9	14
	96	42	54
	25	19	6
	76	30	46
	29	16	13
	36	17	19
	11	6	5
	20	12	8
	101	58	43
	26	16	10
	18	10	8
	21	6	15
	19	8	11
	24	15	9
.	213	114	99

1

4.21.

31.12.2018¹

()

	4 224	2 223	2 001
	152	61	91
	91	41	50
	364	203	161
	273	175	98
	150	73	77
	96	36	60
	216	134	82
-	104	44	60
	196	100	96
	130	73	57
	134	78	56
	213	96	117
	134	80	54
	255	115	140
	163	94	69
	114	56	58
	112	64	48
	93	45	48
	299	165	134
	126	68	58
	141	63	78
	116	56	60
	84	32	52
	119	63	56
.	349	208	141

1

5



5.1.

1

()						
	2000		2010		2015 ³	
	14,9	85,1	13,9	86,1	11,9	88,1
()	12,0	88,0	12,6	87,4	12,8	87,2
	9,5	90,5	12,9	87,1	14,1	85,9
()	1,0	99,0	1,0	99,0	0,7	99,3
	8,6	91,4	11,6	88,4	12,2	87,8
	6,4	93,6	5,3	94,7	4,8	95,2
	5,4	94,6	3,7	96,3	2,2	97,8
²	36,9	63,1	23,5	76,5	24,5	75,5
	7,6	92,4	5,3	94,7	5,0	95,0
	31,0	69,0	21,3	78,7	17,5	82,5
	3,0	97,0	6	100,0	4,8	95,2
, ø	23,3	76,7	14,3	85,7	12,9	87,1

. 5.1

	2016 ³		2017 ³		2018 ³	
	11,9	88,1	11,8	88,2	12,1	87,9
()	10,1	89,9	11,2	88,8	13,2	86,8
	12,3	87,7	13,1	86,9	11,3	88,7
()	0,5	99,5	6	100,0	6	100,0
	13,2	86,8	12,9	87,1	13,9	86,1
	5,2	94,8	4,7	95,3	4,4	95,6
	4,2	95,8	3,0	97,0	3,7	96,3
²	20,2	79,8	27,3	72,7	27,6	72,4
	5,9	94,1	4,6	95,4	3,9	96,1
	14,2	85,8	12,4	87,6	12,0	88,0
	6	100,0	6	100,0	6	100,0
, ø	13,9	86,1	12,1	87,9	9,7	90,3

¹ 2012 ; 2013 -

² 2000

³ ,

5.2.

1

	2000		2010		2015	
	13,8	86,2	13,1	86,9	11,6	88,4
()	11,8	88,2	13,5	86,5	12,5	87,5
	10,0	90,0	14,2	85,8	13,4	86,6
()	0,6	99,4	1,8	98,2	6	100,0
	8,3	91,7	12,1	87,9	12,7	87,3
	6,3	93,7	5,5	94,5	5,1	94,9
	4,6	95,4	3,3	96,7	2,1	97,9
	32,0	68,0	19,9	80,1	22,9	77,1
	6,6	93,4	4,6	95,4	5,6	94,4
	25,0	75,0	21,1	78,9	17,1	82,9
ø ,	22,8	77,2	14,7	85,3	12,0	88,0

. 5.2

	2016		2017		2018	
	11,7	88,3	11,3	88,7	11,8	88,2
()	12,9	87,1	13,3	86,7	10,7	89,3
	15,2	84,8	15,3	84,7	15,8	84,2
()	1,1	98,9	3,0	97,0	2,2	97,8
	13,5	86,5	13,5	86,5	14,3	85,7
	5,1	94,9	5,0	95,0	4,6	95,4
	1,9	98,1	2,0	98,0	1,5	98,5
	20,9	79,1	21,6	78,4	25,0	75,0
	5,0	95,0	3,5	96,5	5,2	94,8
	10,7	89,3	13,8	86,2	11,9	88,1
ø ,	12,2	87,8	10,7	89,3	9,5	90,5

1

2003

; 2004 -

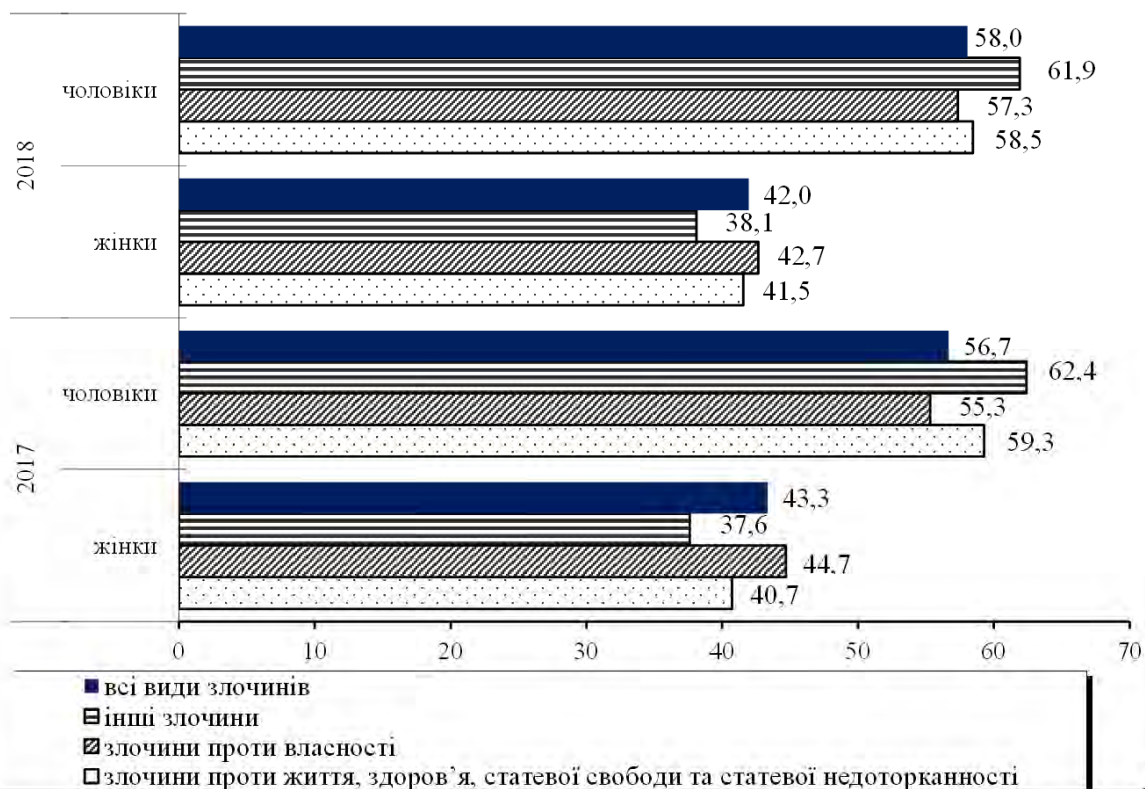
5.3.

1

	2017			2018		
, Ø ,	64 276	27 860	36 416	60 974	25 581	35 393
	7 418	3 021	4 397	6 392	2 655	3 737
	48 854	21 830	27 024	46 812	19 966	26 846
	8 004	3 009	4 995	7 770	2 960	4 810

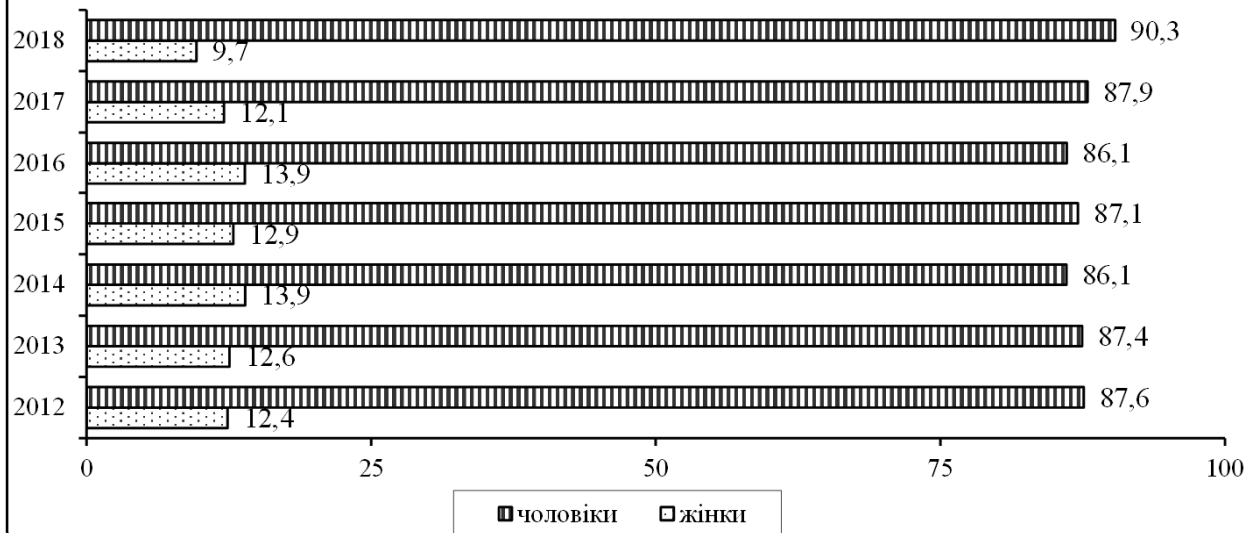
1

5.4. Потерпілі від злочинних дій за результатами розгляду в судах кримінальних справ², %



2

5.5. Розподіл осіб, виявлених органами внутрішніх справ, які скоїли злочини у сфері обігу наркотичних засобів, психотропних речовин, їх аналогів або прекурсорів¹, %



¹ 2012 ; 2013 -

6



6.1.

() 1 2018 ¹

()

		0-14		15-64		65	
	42 216 766	3 167 887	3 362 603	14 860 707	13 858 299	4 629 992	2 337 278
	1 568 723	119 044	126 422	540 451	508 455	183 541	90 810
	1 035 729	99 360	105 948	356 950	339 071	90 545	43 855
	3 227 831	243 591	258 505	1 144 194	1 040 993	365 788	174 760
	4 187 576	250 091	266 453	1 479 722	1 352 277	556 247	282 786
	1 232 008	99 818	105 789	422 936	402 239	136 453	64 773
	1 255 322	121 874	129 341	435 641	421 464	94 242	52 760
	1 722 382	122 817	130 360	611 921	559 476	201 171	96 637
-	1 374 770	114 951	121 770	481 589	462 580	128 001	65 879
	1 748 505	142 358	152 081	621 010	564 963	181 027	87 066
	949 835	70 360	74 283	328 846	305 890	113 190	57 266
	2 163 205	117 923	125 891	762 937	717 819	291 663	146 972
	2 511 238	201 672	212 403	877 685	851 942	241 332	126 204
	1 140 609	86 328	92 264	403 914	374 492	122 095	61 516
	2 372 015	195 066	207 662	823 527	780 519	237 497	127 744
	1 405 991	96 941	103 303	495 011	462 484	165 988	82 264
	1 159 587	116 782	122 576	396 321	380 566	95 673	47 669
	1 092 092	70 787	74 971	390 745	360 962	129 796	64 831
	1 049 061	81 580	86 046	368 312	350 553	108 526	54 044
	2 678 371	179 354	190 826	960 464	901 449	297 924	148 354
	1 045 549	82 147	87 230	368 559	343 781	109 764	54 068
	1 271 246	98 400	103 730	438 696	415 393	144 097	70 930
	1 216 734	82 766	88 582	425 822	394 310	149 664	75 590
	903 636	76 036	80 964	318 711	300 084	83 430	44 411
	1 011 536	67 743	70 623	349 261	327 423	134 911	61 575
.	2 893 215	230 098	244 580	1 057 482	939 114	267 427	154 514

¹ ()

6.2.

() 1 2019 ¹

()

		0-14		15-64		65		
		41 983 564	3 142 971	3 338 008	14 713 803	13 754 231	4 671 518	2 363 033
		1 553 309	117 668	124 877	533 947	503 478	182 722	90 617
		1 032 602	99 242	105 455	355 779	337 964	90 092	44 070
		3 203 168	241 987	256 501	1 130 624	1 030 563	367 727	175 766
		4 153 016	240 918	257 085	1 453 804	1 336 597	572 132	292 480
		1 220 962	98 820	104 506	418 156	398 829	135 890	64 761
		1 253 969	121 495	128 837	434 626	420 988	94 795	53 228
		1 705 047	121 535	129 008	601 646	552 037	203 361	97 460
-		1 370 526	114 133	121 155	480 390	461 057	127 613	66 178
		1 762 161	145 576	155 726	625 459	566 306	181 847	87 247
		939 134	69 293	73 215	323 547	302 623	113 306	57 150
		2 147 236	111 960	119 992	749 748	709 967	301 887	153 682
		2 503 651	200 949	211 799	874 262	848 105	241 737	126 799
		1 130 381	85 196	91 164	398 089	370 513	123 324	62 095
		2 369 248	195 426	208 567	818 224	777 331	240 297	129 403
		1 392 601	96 206	102 786	488 530	457 922	165 469	81 688
		1 156 241	116 315	122 014	394 993	379 602	95 607	47 710
		1 079 226	69 543	74 029	384 418	355 932	130 013	65 291
		1 042 628	80 893	85 251	366 100	348 701	107 843	53 840
		2 659 962	178 392	189 976	949 068	893 617	299 884	149 025
		1 036 208	81 261	86 482	362 945	339 864	110 944	54 712
		1 261 542	97 596	102 930	433 877	411 943	144 216	70 980
		1 202 722	81 512	87 310	419 597	389 740	149 256	75 307
		901 309	75 966	80 748	317 139	299 259	83 627	44 570
		997 203	66 534	69 513	343 418	322 499	133 684	61 555
.		2 909 512	234 555	249 082	1 055 417	938 794	274 245	157 419

¹ ()

6.3.

	(15-70 ; .)								
	2000			2010			2015		
-	-	-	-	-	-	-	-	-	-
-	-	(-	-	(-	-	(-
)))	
	11 155,3	9 856,9	1 298,4	10 694,8	9 965,6	729,2	8 564,6	7 872,4	692,2
	487,9	445,9	42,0	462,0	432,4	29,6	í	í	í
	462,0	422,7	39,3	373,0	343,9	29,1	347,3	315,0	32,3
	271,1	246,9	24,2	227,7	214,4	13,3	208,2	190,2	18,0
	837,7	727,0	110,7	814,1	759,1	55,0	780,4	735,5	44,9
1	170,4	1 048,2	122,2	1 070,6	984,3	86,3	410,2	354,2	56,0
	301,7	262,9	38,8	304,5	285,2	19,3	275,4	250,5	24,9
	268,8	239,6	29,2	271,6	255,0	16,6	260,1	243,7	16,4
	460,3	399,6	60,7	438,3	411,5	26,8	393,0	356,9	36,1
-	317,7	285,6	32,1	276,1	258,2	17,9	270,2	248,1	22,1
	416,3	357,3	59,0	388,3	367,4	20,9	374,2	352,3	21,9
	248,7	210,6	38,1	234,3	216,4	17,9	206,1	186,1	20,0
	552,4	486,4	66,0	535,3	494,7	40,6	176,1	151,6	24,5
	616,8	541,2	75,6	570,2	532,0	38,2	519,6	482,9	36,7
	285,3	246,1	39,2	281,0	262,9	18,1	265,7	245,5	20,2
	550,6	487,2	63,4	517,1	493,6	23,5	480,1	461,7	18,4
	368,5	332,4	36,1	347,3	319,9	27,4	316,0	278,7	37,3
	234,5	208,6	25,9	259,0	235,0	24,0	265,0	241,8	23,2
	292,8	252,6	40,2	275,5	251,8	23,7	252,1	227,6	24,5
	231,6	197,0	34,6	233,6	216,3	17,3	222,1	201,4	20,7
	729,5	632,7	96,8	645,0	604,8	40,2	617,0	574,5	42,5
	262,8	229,0	33,8	249,9	225,6	24,3	232,7	210,8	21,9
	310,3	264,7	45,6	308,9	289,3	19,6	265,0	242,6	22,4
	295,9	263,9	32,0	314,1	289,1	25,0	274,6	258,3	16,3
	168,0	144,7	23,3	202,5	190,1	12,4	192,1	167,5	24,6
	294,7	266,4	28,3	274,8	250,7	24,1	231,5	214,8	16,7
.	655,1	605,5	49,6	727,6	690,8	36,8	729,9	680,2	49,7
.	63,9	52,2	11,7	92,5	91,2	1,3	í	í	í

	2016			2017			2018		
	-		-	-		-	-		-
			-			-			-
	-	-	(-	-	(-	-	(
			-			-			-
)))
	8 479,4	7 827,4	652,0	8 423,8	7 771,2	652,6	8 546,1	7 910,7	635,4
	í	í	í	í	í	í	í	í	í
	346,3	312,8	33,5	345,0	307,1	37,9	348,6	324,0	24,6
	198,1	182,7	15,4	200,7	176,1	24,6	200,3	185,9	14,4
	750,2	705,2	45,0	717,7	669,9	47,8	729,0	672,4	56,6
	408,6	362,3	46,3	394,1	364,8	29,3	399,4	366,1	33,3
	278,5	248,7	29,8	277,0	246,5	30,5	283,6	248,4	35,2
	244,9	223,3	21,6	243,2	217,7	25,5	256,7	226,5	30,2
	386,9	353,7	33,2	377,2	336,6	40,6	386,2	344,3	41,9
-	272,2	248,2	24,0	271,5	253,6	17,9	281,9	262,0	19,9
	376,2	354,4	21,8	376,9	358,2	18,7	387,4	362,6	24,8
	202,7	182,0	20,7	203,6	182,9	20,7	202,2	184,9	17,3
	174,1	151,3	22,8	171,6	147,6	24,0	174,6	149,1	25,5
	520,5	486,6	33,9	530,8	501,6	29,2	542,5	517,8	24,7
	257,3	237,3	20,0	256,0	230,5	25,5	259,8	235,1	24,7
	474,7	457,1	17,6	471,8	448,4	23,4	472,9	453,3	19,6
	307,2	275,0	32,2	307,6	282,0	25,6	309,4	278,1	31,3
	246,5	233,1	13,4	245,7	222,7	23,0	256,1	240,3	15,8
	259,5	236,2	23,3	260,0	243,2	16,8	259,8	241,1	18,7
	226,9	210,9	16,0	219,2	195,5	23,7	213,2	202,5	10,7
	631,3	595,6	35,7	631,1	602,9	28,2	643,7	607,8	35,9
	224,0	207,0	17,0	221,2	199,7	21,5	226,4	209,1	17,3
	261,1	238,5	22,6	266,2	250,3	15,9	272,8	259,1	13,7
	276,6	252,1	24,5	281,9	255,6	26,3	282,5	255,5	27,0
	189,2	171,7	17,5	195,8	180,8	15,0	198,7	183,3	15,4
	235,2	212,3	22,9	236,2	213,0	23,2	239,5	215,2	24,3
.	730,7	689,4	41,3	721,8	684,0	37,8	718,9	686,3	32,6
.	í	í	í	í	í	í	í	í	í

6.4.

(15-70 ; .)									
	2000			2010			2015		
	-		-	-		-	-		-
			-			-			-
	-	-	(-	-	(-	-	(
			-			-			-
)))
	11 675,5	10 318,1	1 357,4	11 356,8	10 300,4	1 056,4	9 533,3	8 570,8	962,5
	501,9	464,0	37,9	502,7	472,1	30,6	í	í	í
	457,1	416,7	40,4	398,2	350,4	47,8	393,9	359,9	34,0
	268,9	239,3	29,6	246,4	219,2	27,2	232,2	207,1	25,1
	898,1	807,3	90,8	845,5	782,8	62,7	814,5	744,1	70,4
	1 213,1	1 105,0	108,1	1 096,0	999,4	96,6	467,5	402,1	65,4
	323,1	285,1	38,0	316,6	275,1	41,5	295,8	256,1	39,7
	300,8	263,7	37,1	310,6	276,8	33,8	311,7	275,6	36,1
	464,1	407,8	56,3	454,3	414,2	40,1	432,5	388,2	44,3
-	335,6	299,1	36,5	301,7	272,1	29,6	339,3	310,2	29,1
	430,9	381,7	49,2	429,3	390,5	38,8	416,4	387,6	28,8
	262,4	224,6	37,8	239,2	214,8	24,4	230,5	200,7	29,8
	582,9	521,9	61,0	558,8	520,7	38,1	186,6	154,7	31,9
	632,7	541,5	91,2	619,8	564,7	55,1	615,1	559,1	56,0
	301,1	254,9	46,2	305,1	273,8	31,3	292,5	263,2	29,3
	600,7	527,8	72,9	595,4	550,9	44,5	606,2	554,5	51,7
	379,7	339,9	39,8	366,7	324,9	41,8	348,3	304,9	43,4
	257,2	223,2	34,0	273,0	236,2	36,8	276,4	245,9	30,5
	310,7	261,2	49,5	280,7	245,2	35,5	271,2	242,9	28,3
	243,5	212,4	31,1	248,5	215,0	33,5	238,2	204,8	33,4
	734,0	639,7	94,3	720,2	662,5	57,7	707,2	656,3	50,9
	293,6	250,3	43,3	285,0	263,2	21,8	263,9	235,0	28,9
	342,4	298,2	44,2	326,6	291,3	35,3	292,1	257,9	34,2
	310,0	271,0	39,0	313,2	275,8	37,4	305,6	265,2	40,4
	186,0	148,9	37,1	215,5	192,3	23,2	212,8	199,7	13,1
	292,2	254,1	38,1	261,4	229,4	32,0	252,4	217,5	34,9
.	678,2	612,8	65,4	746,1	697,0	49,1	730,5	677,6	52,9
.	74,6	66,0	8,6	100,3	90,1	10,2	í	í	í

	2016			2017			2018		
	-		-	-		-	-		-
	-	-	(-	-	(-	-	(
			-			-			-
)))
	9 475,7	8 449,5	1 026,2	9 430,6	8 385,2	1 045,4	9 393,4	8 450,2	943,2
	í	í	í	í	í	í	í	í	í
	383,5	346,0	37,5	372,4	333,8	38,6	375,7	328,7	47,0
	233,7	199,4	34,3	217,4	189,9	27,5	218,7	185,2	33,5
	796,9	720,2	76,7	802,4	721,0	81,4	794,8	729,9	64,9
	462,7	386,1	76,6	465,5	369,5	96,0	462,0	374,9	87,1
	292,8	258,9	33,9	295,6	264,1	31,5	292,9	268,3	24,6
	316,9	282,2	34,7	311,3	278,6	32,7	301,8	275,9	25,9
	429,4	381,2	48,2	428,7	383,1	45,6	426,4	387,9	38,5
-	338,2	308,7	29,5	339,4	305,4	34,0	331,8	303,8	28,0
	413,6	381,9	31,7	416,1	382,9	33,2	419,4	393,1	26,3
	226,1	193,7	32,4	225,8	193,9	31,9	228,2	195,6	32,6
	181,4	147,2	34,2	178,8	144,5	34,3	176,8	149,1	27,7
	614,4	560,4	54,0	605,8	549,2	56,6	597,4	543,4	54,0
	294,1	260,8	33,3	290,0	259,2	30,8	289,2	261,1	28,1
	598,4	543,5	54,9	592,0	538,2	53,8	597,7	548,6	49,1
	345,8	295,4	50,4	345,7	293,0	52,7	344,5	302,5	42,0
	284,0	241,1	42,9	274,6	237,5	37,1	268,1	233,3	34,8
	267,8	242,3	25,5	269,4	238,2	31,2	271,7	244,0	27,7
	233,5	196,7	36,8	233,8	203,6	30,2	245,4	208,3	37,1
	689,9	641,0	48,9	696,4	644,2	52,2	685,9	651,1	34,8
	272,9	234,0	38,9	276,0	242,5	33,5	273,1	239,1	34,0
	302,0	271,6	30,4	300,0	265,7	34,3	297,2	262,9	34,3
	300,7	265,4	35,3	295,7	262,8	32,9	295,9	267,1	28,8
	222,6	204,4	18,2	218,3	198,5	19,8	217,2	199,6	17,6
	243,5	212,5	31,0	243,4	213,1	30,3	241,2	214,5	26,7
.	730,9	674,9	56,0	736,1	672,8	63,3	740,4	682,3	58,1
.	í	í	í	í	í	í	í	í	í

6.5.

(15-70 ;)						
	2000		2010		2015	
	58,4	68,5	58,4	69,6	56,2	69,2
	56,6	66,4	57,8	72,1	í	í
	68,2	76,6	58,5	69,9	56,7	70,7
	69,1	75,0	58,8	68,8	53,7	64,4
	57,7	70,5	59,5	71,2	60,3	71,6
	58,7	69,6	58,7	69,5	51,6	65,9
	57,0	67,3	61,7	70,5	57,9	67,6
	57,4	68,7	57,2	69,5	54,7	69,5
	58,6	67,4	59,0	70,3	55,9	69,9
-	60,2	69,4	52,6	61,7	51,4	68,9
	58,8	67,3	56,9	70,3	55,8	69,0
	56,6	67,0	58,1	67,4	54,4	68,3
	52,8	62,8	56,7	67,1	60,0	69,8
	62,2	68,4	58,5	67,6	53,8	67,5
	57,0	67,0	58,3	71,5	57,7	71,1
	56,5	68,2	54,3	68,9	51,8	71,5
	58,4	67,1	58,3	69,2	55,8	68,4
	54,3	64,5	60,2	68,1	61,6	68,6
	57,5	68,4	58,5	67,3	56,4	67,9
	53,8	62,9	56,3	65,4	54,4	63,0
	62,0	70,3	57,0	71,7	56,6	71,7
	56,4	69,9	57,0	72,7	55,7	70,0
	56,9	69,9	60,0	69,9	53,4	64,2
	54,4	64,8	61,1	69,1	56,1	70,0
	48,3	59,6	58,0	67,9	55,0	66,5
	61,7	68,3	64,2	68,4	57,3	69,2
.	61,3	71,7	62,2	73,6	62,1	72,0
.	54,4	75,5	59,3	73,6	í	í

. 6.5

	2016		2017		2018	
	55,9	69,1	55,7	69,0	56,8	69,0
	í	í	í	í	í	í
	56,9	69,2	56,8	67,5	58,0	68,6
	51,0	64,8	51,6	60,3	51,5	60,8
	58,4	70,6	56,2	71,6	57,1	71,1
	51,7	65,6	50,2	66,5	51,1	65,9
	58,9	67,4	58,7	68,3	60,6	68,1
	51,6	70,7	51,3	69,5	54,2	67,5
	55,4	69,9	54,3	70,2	56,3	70,6
-	51,8	68,7	51,7	69,0	53,6	67,5
	55,9	68,7	55,7	69,2	56,5	69,3
	54,0	67,5	54,5	67,7	54,9	69,1
	61,7	71,1	61,1	70,5	63,5	71,0
	54,1	67,6	55,2	66,7	56,5	65,9
	56,2	71,9	56,3	71,2	57,7	71,7
	51,5	70,9	51,3	70,4	51,7	71,3
	54,5	68,2	54,9	68,6	55,8	69,0
	57,3	70,4	56,9	68,0	59,4	66,5
	58,3	67,4	58,6	68,2	59,2	69,3
	55,7	61,9	54,0	62,2	52,7	65,5
	58,1	70,2	58,4	71,3	59,8	70,6
	53,9	72,8	53,4	74,0	55,3	73,9
	52,9	66,7	54,1	66,6	56,0	66,5
	56,9	69,3	58,3	68,6	59,1	69,2
	54,2	69,5	56,0	68,1	56,9	67,9
	58,5	67,2	59,1	67,7	60,6	67,9
.	62,1	72,0	61,3	72,4	61,3	73,2
.	í	í	í	í	í	í

6.6.

(15-70 ;)						
	2000		2010		2015	
	51,6	60,5	54,4	63,1	51,7	62,2
	51,7	61,4	54,1	67,7	í	í
	62,4	69,8	53,9	61,5	51,4	64,6
	63,0	66,8	55,3	61,2	49,0	57,4
	50,1	63,4	55,5	65,9	56,8	65,4
	52,6	63,4	54,0	63,3	44,6	56,6
	49,6	59,4	57,8	61,3	52,6	58,6
	51,2	60,2	53,7	61,9	51,3	61,4
	50,9	59,2	55,4	64,1	50,8	62,8
-	54,1	61,9	49,2	55,6	47,2	63,0
	50,4	59,6	53,9	63,9	52,5	64,2
	48,0	57,3	53,6	60,6	49,1	59,5
	46,5	56,2	52,4	62,6	51,6	57,9
	54,6	58,5	54,5	61,6	50,0	61,4
	49,2	56,7	54,5	64,2	53,3	64,0
	50,0	60,0	51,8	63,8	49,9	65,4
	52,7	60,1	53,7	61,3	49,2	59,9
	48,3	56,0	54,6	58,9	56,2	61,0
	49,6	57,5	53,5	58,8	50,9	60,8
	45,8	54,9	52,1	56,6	49,3	54,2
	53,8	61,3	53,4	65,9	52,7	66,6
	49,2	59,6	51,5	67,1	50,5	62,3
	48,5	60,9	56,2	62,3	48,9	56,7
	48,5	56,7	56,3	60,9	52,8	60,7
	41,6	47,7	54,4	60,6	48,0	62,4
	55,7	59,4	58,5	60,0	53,1	59,6
.	56,7	64,8	59,1	68,8	57,9	66,8
.	44,5	66,8	58,5	66,2	í	í

. 6.6

	2016		2017		2018	
	51,6	61,6	51,4	61,4	52,5	62,1
	í	í	í	í	í	í
	51,4	62,4	50,6	60,5	53,9	60,0
	47,0	55,3	45,2	52,7	47,8	51,5
	54,9	63,8	52,5	64,4	52,7	65,3
	45,8	54,8	46,5	52,8	46,8	53,5
	52,6	59,6	52,2	61,0	53,1	62,4
	47,1	62,9	45,9	62,2	47,8	61,7
	50,7	62,0	48,5	62,8	50,2	64,2
-	47,2	62,7	48,3	62,1	49,8	61,8
	52,7	63,4	53,0	63,7	52,9	64,9
	48,5	57,8	49,0	58,2	50,2	59,2
	53,7	57,7	52,6	57,0	54,2	59,9
	50,5	61,7	52,1	60,5	53,9	60,0
	51,9	63,7	50,7	63,7	52,2	64,7
	49,6	64,4	48,8	64,0	49,5	65,5
	48,8	58,3	50,3	58,2	50,1	60,6
	54,2	59,8	51,6	58,8	55,7	57,9
	53,1	61,0	54,8	60,3	54,9	62,3
	51,8	52,2	48,1	54,2	50,0	55,6
	54,8	65,2	55,8	66,0	56,4	67,0
	49,8	62,4	48,2	65,0	51,0	64,7
	48,3	60,0	50,9	59,0	53,1	58,8
	51,9	61,2	52,9	60,9	53,4	62,4
	49,2	63,8	51,7	62,0	52,5	62,4
	52,8	58,7	53,3	59,3	54,5	60,4
.	58,6	66,5	58,1	66,1	58,5	67,4
.	í	í	í	í	í	í

6.7.

()

(15-70 ;)						
	2000		2010		2015	
	11,6	11,6	6,8	9,3	8,1	10,1
	8,6	7,6	6,4	6,1	í	í
	8,5	8,8	7,8	12,0	9,3	8,6
	8,9	11,0	5,8	11,0	8,6	10,8
	13,2	10,1	6,8	7,4	5,8	8,6
	10,4	8,9	8,1	8,8	13,7	14,0
	12,9	11,8	6,3	13,1	9,0	13,4
	10,9	12,3	6,1	10,9	6,3	11,6
	13,2	12,1	6,1	8,8	9,2	10,2
-	10,1	10,9	6,5	9,8	8,2	8,6
	14,2	11,4	5,4	9,0	5,9	6,9
	15,3	14,4	7,6	10,2	9,7	12,9
	11,9	10,5	7,6	6,8	13,9	17,1
	12,3	14,4	6,7	8,9	7,1	9,1
	13,7	15,3	6,4	10,3	7,6	10,0
	11,5	12,1	4,5	7,5	3,8	8,5
	9,8	10,5	7,9	11,4	11,8	12,5
	11,0	13,2	9,3	13,5	8,8	11,0
	13,7	15,9	8,6	12,6	9,7	10,4
	14,9	12,8	7,4	13,5	9,3	14,0
	13,3	12,8	6,2	8,0	6,9	7,2
	12,9	14,7	9,7	7,6	9,4	11,0
	14,7	12,9	6,3	10,8	8,5	11,7
	10,8	12,6	8,0	11,9	5,9	13,2
	13,9	19,9	6,1	10,8	12,8	6,2
	9,6	13,0	8,8	12,2	7,2	13,8
.	7,6	9,6	5,1	6,6	6,8	7,2
.	18,3	11,5	1,4	10,2	í	í

. 6.7

	2016		2017		2018	
	7,7	10,8	7,7	11,1	7,4	10,0
	í	í	í	í	í	í
	9,7	9,8	11,0	10,4	7,1	12,5
	7,8	14,7	12,3	12,6	7,2	15,3
	6,0	9,6	6,7	10,1	7,8	8,2
	11,3	16,6	7,4	20,6	8,3	18,9
	10,7	11,6	11,0	10,7	12,4	8,4
	8,8	10,9	10,5	10,5	11,8	8,6
	8,6	11,2	10,8	10,6	10,8	9,0
-	8,8	8,7	6,6	10,0	7,1	8,4
	5,8	7,7	5,0	8,0	6,4	6,3
	10,2	14,3	10,2	14,1	8,6	14,3
	13,1	18,9	14,0	19,2	14,6	15,7
	6,5	8,8	5,5	9,3	4,6	9,0
	7,8	11,3	10,0	10,6	9,5	9,7
	3,7	9,2	5,0	9,1	4,1	8,2
	10,5	14,6	8,3	15,2	10,1	12,2
	5,4	15,1	9,4	13,5	6,2	13,0
	9,0	9,5	6,5	11,6	7,2	10,2
	7,1	15,8	10,8	12,9	5,0	15,1
	5,7	7,1	4,5	7,5	5,6	5,1
	7,6	14,3	9,7	12,1	7,6	12,4
	8,7	10,1	6,0	11,4	5,0	11,5
	8,9	11,7	9,3	11,1	9,6	9,7
	9,2	8,2	7,7	9,1	7,8	8,1
	9,7	12,7	9,8	12,4	10,1	11,1
.	5,7	7,7	5,2	8,6	4,5	7,8
.	í	í	í	í	í	í

6.8.

(;)						
	2000		2010		2015	
	5,3	3,0	2,2	1,7	2,1	1,6
	3,1	1,2	2,2	1,1	1	1
	5,4	2,9	3,1	3,0	2,9	3,0
	7,2	4,6	2,5	1,9	2,1	1,6
	5,6	2,9	1,9	1,4	2,1	1,6
	4,6	2,1	1,6	0,8	0,9	0,6
	9,4	6,2	3,4	2,5	3,1	2,5
	7,6	4,5	2,4	1,3	1,5	0,7
	4,3	2,5	2,6	2,0	2,9	2,3
-	7,4	4,0	2,3	1,7	2,2	1,3
	6,5	3,9	1,8	1,4	2,2	1,6
	6,5	3,6	3,3	3,1	3,9	3,6
	5,3	2,5	1,6	1,1	0,8	0,6
	7,6	4,6	2,0	1,5	1,8	1,2
	4,6	2,9	2,9	2,6	3,0	2,5
	1,4	0,8	1,5	1,3	1,2	1,0
	6,6	3,9	3,9	3,8	3,5	3,4
	8,2	5,7	3,2	2,7	2,7	2,0
	8,0	4,7	3,1	2,8	3,0	2,3
	8,3	5,4	2,5	2,8	2,1	1,7
	4,3	2,6	2,1	1,7	2,0	1,4
	4,7	2,7	2,0	1,4	2,5	2,1
	5,1	2,3	2,7	2,6	2,2	2,1
	5,6	3,2	3,4	3,2	3,6	3,0
	5,2	3,2	2,0	1,9	1,7	1,5
	6,9	4,5	3,1	2,7	2,8	2,4
.	1,3	0,4	0,4	0,3	1,2	0,7
.	1,3	0,3	0,8	0,4	1	1

. 6.8

	2016		2017		2018	
	1,4	1,5	1,4	1,3	1,4	1,2
	í	í	í	í	í	í
	2,1	2,9	2,0	2,2	2,2	2,2
	1,4	1,5	1,5	1,1	1,5	1,0
	1,6	1,5	1,5	1,2	1,5	1,2
	0,6	0,5	0,5	0,4	0,5	0,3
	2,3	2,2	2,1	1,6	2,2	1,7
	0,9	0,6	0,8	0,5	0,8	0,4
	2,1	2,2	2,1	2,0	2,2	2,0
-	1,4	1,2	1,2	0,9	1,2	0,7
	1,4	1,5	1,3	1,2	1,2	1,1
	2,7	3,1	2,9	3,1	2,7	2,8
	0,6	0,6	0,6	0,7	0,6	0,7
	1,2	1,0	1,1	0,8	1,0	0,7
	2,2	2,4	2,6	2,5	2,4	2,3
	0,9	1,0	0,9	0,9	0,9	1,0
	2,5	2,9	2,6	2,9	2,2	2,6
	2,0	2,0	2,0	1,6	1,9	1,5
	2,0	2,1	2,3	2,0	2,5	2,1
	1,5	1,8	1,4	1,4	1,4	1,6
	1,4	1,3	1,4	1,3	1,4	1,2
	1,6	1,8	1,7	1,7	1,7	1,8
	1,8	2,2	1,5	1,6	1,6	1,8
	2,5	2,8	2,4	2,4	2,4	2,4
	1,3	1,5	1,1	1,2	1,1	1,0
	2,0	1,9	1,9	1,6	2,2	1,7
.	0,7	0,6	0,6	0,4	0,5	0,4
.	í	í	í	í	í	í

7



7.1.

1

()										
	2000		2010		2015		2016		2017	
		-		-		-		-		-
EU28	6	6	82,8	76,9	83,3	77,9	83,6	78,2	83,5	78,3
	81,2	75,2	83,5	77,8	83,7	78,8	84,1	79,3	84,0	79,4
	81,0	74,6	83,0	77,5	83,4	78,7	84,0	79,0	83,9	79,2
	75,0	68,4	77,4	70,3	78,2	71,2	78,5	71,3	78,4	71,4
	80,3	75,5	82,6	78,6	82,8	79,2	83,0	79,4	83,1	79,5
	80,6	75,5	83,3	78,0	83,7	78,5	84,0	78,9	83,9	78,8
	79,2	74,5	81,4	77,2	82,7	78,8	82,8	79,0	83,1	79,2
	76,2	65,2	80,8	70,9	82,2	73,2	82,2	73,3	82,6	73,8
	79,2	74,0	83,1	78,5	83,4	79,6	83,6	79,9	84,0	80,4
	82,9	75,8	85,5	79,2	85,7	80,1	86,3	80,5	86,1	80,6
	82,8	76,9	84,7	79,5	84,9	80,3	85,6	81,0	85,2	80,8
	80,1	75,4	83,9	79,2	83,7	79,9	84,9	80,5	84,2	80,2
	6	6	78,0	67,9	79,5	69,7	79,6	69,8	79,7	69,8
	77,5	66,8	78,9	67,6	79,7	69,2	80,1	69,5	80,5	70,7
	81,3	74,6	83,5	77,9	84,7	80,0	85,4	80,1	84,4	79,9
	80,3	76,2	83,6	79,3	84,1	79,8	84,4	80,6	84,6	80,2
	80,7	75,6	83,0	78,9	83,2	79,9	83,2	80,0	83,4	80,2
	81,2	75,1	83,0	78,0	83,1	78,3	83,5	78,6	83,4	78,7
	78,0	69,6	80,7	72,2	81,6	73,5	82,0	73,9	81,8	73,9
	80,2	73,2	83,2	76,8	84,3	78,1	84,3	78,1	84,6	78,4
	74,8	67,7	77,7	70,0	78,6	71,4	79,1	71,7	79,1	71,7
	77,5	69,2	79,3	71,8	80,2	73,1	80,7	73,8	80,7	73,8
	79,9	72,2	83,1	76,4	83,9	77,8	84,3	78,2	84,0	78,2
	76,2	67,5	78,6	70,7	79,0	72,3	79,7	72,6	79,3	72,5
2	73,6	62,4	75,5	65,3	76,3³	66,4³	76,5³	66,7³	76,8³	67,0³
	81,2	74,2	83,5	76,9	84,4	78,7	84,4	78,6	84,5	78,9
	83,0	75,3	85,3	78,2	85,6	79,2	85,7	79,5	85,6	79,6
	6	6	79,9	73,4	80,5	74,4	81,3	75,0	81,0	74,9
	78,5	71,7	80,9	74,5	81,6	75,7	82,1	76,1	82,0	76,1
	82,0	77,4	83,6	79,6	84,1	80,4	84,1	80,6	84,1	80,8

1 03.09.2019.

2 . 2011 , 2011 -

3

()										
	2000		2010		2015		2016		2017	
		-		-		-		-		-
EU28	6	6	25,3	21,2	25,5	21,6	25,9	21,9	25,7	21,9
	24,0	19,8	25,7	21,6	25,7	22,0	26,1	22,4	25,8	22,5
	24,0	19,4	25,5	21,4	25,7	22,1	26,2	22,3	26,1	22,4
	19,2	15,9	21,2	16,9	21,6	17,1	21,9	17,3	21,8	17,2
	23,2	19,6	25,1	22,2	25,1	22,6	25,4	22,8	25,4	22,8
	22,8	20,0	25,4	22,1	25,7	22,3	26,1	22,7	25,8	22,4
	22,2	18,9	23,8	20,8	24,9	21,9	24,9	22,1	25,1	22,1
	21,0	15,3	23,5	17,4	24,8	18,8	25,1	18,8	25,0	18,8
	22,1	18,4	25,1	21,7	25,4	22,6	25,5	22,7	25,8	23,2
	25,2	20,5	27,4	22,6	27,5	23,0	28,0	23,4	27,8	23,3
	25,1	20,6	26,6	22,4	26,6	23,0	27,3	23,5	26,9	23,3
	22,7	19,6	25,6	22,4	25,3	22,5	26,3	23,2	25,7	22,6
	6	6	21,9	15,9	22,9	17,2	23,1	17,0	23,0	17,0
	21,9	16,5	22,7	16,4	23,2	17,0	23,5	17,1	23,6	17,5
	24,3	19,2	25,9	21,3	26,1	23,0	27,1	23,0	26,1	22,6
	22,9	19,2	25,4	22,6	26,1	22,8	26,6	23,9	26,6	23,1
	23,5	19,2	25,3	21,8	25,3	22,5	25,4	22,6	25,4	22,8
	23,9	19,6	25,2	21,6	25,2	21,6	25,6	21,9	25,5	21,9
	21,5	16,6	23,6	18,3	24,2	18,9	24,6	19,3	24,3	19,2
	23,2	19,1	25,4	21,1	26,1	21,9	26,3	21,8	26,6	22,1
	19,8	16,4	21,7	17,4	22,0	17,6	22,4	17,8	22,3	17,8
	20,7	15,9	22,1	17,3	22,9	18,3	23,4	18,6	23,3	18,6
	22,9	17,7	25,3	20,4	25,7	21,3	26,1	21,7	25,9	21,3
	20,6	15,8	22,1	17,0	22,1	17,5	22,6	17,7	22,3	17,5
²	18,9	14,1	20,3	15,2	20,5³	15,2³	20,6³	15,3³	20,8³	15,5³
	23,8	19,2	25,8	21,2	26,3	22,2	26,2	22,1	26,5	22,3
	25,8	20,5	27,8	22,7	27,9	23,2	28,0	23,3	27,9	23,4
	6	6	22,4	18,2	22,9	18,6	23,5	19,1	23,2	19,0
	21,4	17,1	23,2	18,9	23,7	19,4	24,3	19,8	24,0	19,8
	24,4	20,7	25,5	22,4	25,8	23,1	25,9	23,2	25,9	23,4

1

03.09.2019.

2

2011

, 2011

-

3

7.3.

1

	(100)						
	2000	2005	2010	2015	2016	2017	2018
EU28	105,4	105,2	105,0	104,9	104,6	104,6	104,5
	106,9	105,8	105,4	104,4	103,6	103,4	103,3
	104,5	104,4	104,1	103,4	103,1	103,1	103,0
	105,2	105,4	105,4	105,7	105,7	105,9	106,0
	105,3	104,6	103,8	103,1	102,9	102,7	102,6
	101,9	103,0	103,6	106,1	106,4	106,2	106,2
	102,3	102,1	101,8	101,3	101,1	101,0	101,0
	116,9	115,1	114,8	113,9	113,4	113,0	112,4
	101,3	100,6	101,2	102,2	102,1	102,1	101,9
	104,3	102,9	102,3	103,5	103,6	103,8	103,9
	106,5	106,4	106,6	106,1	106,0	105,8	105,5
	103,3	104,0	105,0	105,7	105,6	105,2	105,0
	117,1	118,0	118,4	118,0	117,7	117,7	117,4
	113,6	114,8	116,7	117,0	117,2	117,0	116,5
	103,0	102,2	101,3	99,7	99,3	99,1	99,0
	101,6	101,8	100,8	99,4	99,0	98,7	97,7
	102,2	102,2	102,0	101,9	101,7	101,5	101,5
	104,9	104,4	104,0	103,8	102,8	102,8	102,7
	105,8	106,7	106,5	106,6	106,6	106,6	106,6
	107,3	107,7	108,8	110,7	111,0	111,2	111,4
	104,5	105,3	105,4	104,7	104,8	104,6	104,4
	105,7	105,9	105,5	105,2	105,1	105,0	104,9
	104,8	104,5	101,9	101,8	101,7	101,5	101,2
	110,1	110,7	110,5	109,9	109,7	109,6	109,3
2	116,0	116,7	116,8	116,0	115,9	115,9	115,9
	105,0	104,4	103,9	103,3	103,1	102,9	102,8
	106,1	106,6	106,6	106,6	106,6	106,7	106,8
	6	108,0	107,4	107,2	107,2	107,2	107,2
	105,5	105,2	103,7	103,6	103,5	103,4	103,3
	102,3	101,8	100,9	100,1	99,8	99,4	99,1

1 03.09.2019.

2

7.4.

1

	()						
	1995	2000	2005	2010	2015	2016	2017
EU28	6	6	29,4	29,9	30,5	30,6	30,7
	27,7	28,2	29,0	29,8	30,6	30,6	30,7
	28,4	28,8	29,3	29,8	30,4	30,5	30,6
	24,2	25,0	26,0	27,0	27,4	27,6	27,6
	6	28,5	29,1	29,5	30,3	30,4	30,5
	28,2	29,6	29,9	30,4	31,3	31,3	31,4
	29,2	29,7	30,2	30,6	31,0	31,0	31,1
	25,5	27,0	28,1	29,2	29,9	30,2	30,4
	30,2	30,4	31,2	31,4	31,9	32,1	32,1
	30,0	30,7	30,9	31,2	31,9	32,0	32,1
	29,7	30,4	30,9	31,3	31,7	31,8	31,9
	28,1	28,7	29,5	30,4	31,3	31,4	31,4
	24,6	6	27,7	28,6	29,4	29,6	29,7
	25,6	26,6	27,5	28,9	29,5	29,7	29,8
	28,9	29,3	29,8	30,8	31,5	31,7	31,9
	6	27,9	27,9	29,4	30,3	30,6	30,5
	30,0	30,3	30,6	30,8	31,2	31,3	31,4
	28,3	28,8	29,5	30,4	30,9	30,9	31,0
	26,9	27,4	28,2	28,8	29,2	29,4	29,5
	28,0	28,6	29,3	29,8	30,9	31,1	31,2
	24,9	25,7	26,5	27,0	27,6	27,8	27,9
	6	26,6	27,7	28,6	28,8	28,8	28,8
	27,0	28,2	29,4	30,1	30,2	30,3	30,3
	26,3	27,3	28,4	29,3	29,6	29,6	29,8
	6	24,5	25,4	26,4	27,2	27,5	27,6
	29,3	29,6	29,9	30,2	30,6	30,8	30,9
	6	29,3	29,7	30,0	30,4	30,5	30,6
	6	6	28,3	29,2	29,9	30,1	30,3
	25,8	27,2	28,6	29,6	30,0	30,0	30,0
	29,2	29,9	30,5	30,7	31,0	31,1	31,1

1

03.09.2019.

2

7.5.

1

	(c ,)						
	1995	2000	2005	2010	2015	2016	2017
EU28	6	6	1,51	1,62	1,58	1,60	1,59
	1,42	1,36	1,41	1,44	1,49	1,53	1,52
	1,56	1,67	1,76	1,86	1,70	1,68	1,65
	1,23	1,26	1,37	1,57	1,53	1,54	1,56
	1,71	1,64	1,76	1,92	1,80	1,79	1,74
	1,31	1,27	1,32	1,48	1,33	1,38	1,35
	1,80	1,77	1,80	1,87	1,71	1,79	1,75
	1,38	1,36	1,52	1,72	1,58	1,60	1,59
	1,84	1,89	1,86	2,05	1,85	1,81	1,77
	1,17	1,23	1,33	1,37	1,33	1,34	1,31
	1,19	1,26	1,34	1,46	1,35	1,34	1,32
	2,03	1,64	1,48	1,44	1,32	1,37	1,32
	6	1,25	1,39	1,36	1,70	1,74	1,69
	1,55	1,39	1,29	1,50	1,70	1,69	1,63
	1,70	1,76	1,63	1,63	1,47	1,41	1,39
	1,81	1,70	1,38	1,36	1,37	1,37	1,26
	1,53	1,72	1,71	1,79	1,66	1,66	1,62
	6	1,38	1,34	1,39	1,50	1,60	1,57
	1,62	1,37	1,24	1,41	1,32	1,39	1,48
	1,41	1,55	1,41	1,39	1,31	1,36	1,38
	1,33	1,31	1,40	1,59	1,62	1,64	1,71
	1,52	1,30	1,27	1,43	1,40	1,48	1,52
	1,29	1,26	1,26	1,57	1,57	1,58	1,62
	1,57	1,32	1,31	1,25	1,45	1,53	1,54
2	1,40	1,11	1,21	1,44	1,51³	1,47³	1,37³
	1,81	1,73	1,80	1,87	1,65	1,57	1,49
	6	1,89	1,94	2,03	1,96	1,93	1,90
	6	6	1,50	1,55	1,40	1,42	1,42
	1,28	1,15	1,29	1,51	1,57	1,63	1,69
	1,73	1,54	1,77	1,98	1,85	1,85	1,78

1 03.09.2019.

2 . 2011 , 2011 -

3

7.6.

1

(15-64 ,)									
	2010			2015			2016		
EU28	64,1	58,2	70,1	65,6	60,4	70,8	66,6	61,4	71,8
	70,8	65,7	76,0	71,1	67,1	75,1	71,5	67,7	75,4
	62,0	56,5	67,4	61,8	58,0	65,5	62,3	58,1	66,5
	59,8	56,2	63,3	62,9	59,8	65,9	63,4	60,0	66,7
	69,4	64,5	74,4	72,7	67,9	77,6	73,5	68,8	78,2
	59,1	48,0	70,3	50,8	42,5	59,3	52,0	43,3	61,0
	73,3	71,1	75,6	73,5	70,4	76,6	74,9	72,0	77,7
	61,2	60,8	61,7	71,9	68,5	75,3	72,1	68,6	75,7
	61,0	57,1	64,9	64,8	59,3	70,3	66,4	61,1	71,8
	58,8	52,8	64,8	57,8	52,7	62,9	59,5	54,3	64,8
	56,8	46,1	67,5	56,3	47,2	65,5	57,2	48,1	66,5
	68,9	63,0	75,3	62,7	59,0	66,7	63,7	59,3	68,6
	58,5	59,0	57,9	68,1	66,4	69,9	68,7	67,6	70,0
	57,6	58,5	56,5	67,2	66,5	68,0	69,4	68,8	70,0
	65,2	57,2	73,1	66,1	60,8	71,3	65,6	60,4	70,5
	56,2	39,5	72,5	65,1	52,5	77,0	67,2	55,0	78,9
	73,9	68,3	79,5	74,1	69,2	79,0	74,8	70,1	79,6
	71,3	66,2	76,3	74,0	69,9	78,0	74,7	70,8	78,4
	58,9	52,6	65,3	62,9	56,6	69,2	64,5	58,1	71,0
	65,3	61,0	69,8	63,9	61,1	66,9	65,2	62,4	68,3
	60,2	52,5	67,9	61,4	53,2	69,5	61,6	53,3	69,7
	58,8	52,3	65,2	62,7	55,9	69,5	64,9	58,3	71,4
	66,2	62,6	69,6	65,2	61,0	69,2	65,8	62,6	68,9
	54,9	50,2	59,9	63,9	57,8	70,3	66,5	60,2	73,0
2	61,5	57,8	65,6	60,2	55,5	65,2	60,1	55,7	64,9
	68,1	66,9	69,4	68,5	67,7	69,3	69,1	67,6	70,5
	64,0	59,8	68,3	63,8	60,6	67,1	64,2	60,9	67,6
	57,4	52,1	62,7	56,0	51,6	60,3	56,9	52,4	61,4
	65,0	56,3	73,5	70,2	62,4	77,9	72,0	64,4	79,3
	72,1	69,7	74,6	75,5	74,0	77,0	76,2	74,8	77,5

1 03.09.2019.

2

. 7.6

	2017			2018		
EU28	67,6	62,4	72,9	68,6	63,3	73,8
	72,2	68,2	76,2	73,0	68,6	77,4
	63,1	58,7	67,5	64,5	60,7	68,2
	66,9	63,1	70,6	67,7	63,9	71,5
	74,1	69,7	78,6	74,7	70,3	79,1
	53,5	44,4	62,7	54,9	45,3	64,7
	74,2	71,5	76,9	75,4	72,6	78,0
	74,1	70,9	77,4	74,8	71,4	78,1
	67,7	62,4	73,0	68,6	63,3	74,1
	61,1	55,7	66,5	62,4	56,9	67,9
	58,0	48,9	67,1	58,5	49,5	67,6
	65,6	61,4	70,0	68,6	64,2	73,3
	70,1	68,4	71,9	71,8	70,1	73,6
	70,4	70,2	70,6	72,4	71,6	73,3
	66,3	62,5	69,9	67,1	63,4	70,6
	69,2	57,6	80,1	71,4	60,8	81,2
	75,8	71,3	80,4	77,2	72,8	81,6
	75,2	71,5	78,9	75,9	72,1	79,7
	66,1	59,5	72,8	67,4	60,8	74,0
	67,8	64,8	71,1	69,7	66,9	72,7
	63,9	55,8	71,8	64,8	56,2	73,2
	66,2	60,3	72,0	67,6	61,2	73,9
	69,3	65,8	72,5	71,1	67,5	74,5
	68,2	61,3	75,2	69,2	62,3	76,3
2	60,3	55,9	65,0	61,6	57,5	66,0
	70,0	68,5	71,4	72,1	70,6	73,5
	64,7	61,2	68,4	65,4	61,9	68,9
	58,9	54,0	63,8	60,6	55,9	65,4
	73,6	66,2	80,9	74,8	67,6	81,8
	76,9	75,4	78,3	77,5	76,0	79,0

7.7.

()¹

(- 15-74 , - 15-70 ,)

	2010			2015			2016		
EU28	9,6	9,6	9,7	9,4	9,5	9,3	8,6	8,8	8,4
	4,8	4,6	5,0	5,7	5,3	6,1	6,0	5,6	6,5
	8,3	8,5	8,1	8,5	7,8	9,1	7,8	7,6	8,1
	10,3	9,6	10,9	9,2	8,4	9,8	7,6	7,0	8,1
	7,8	6,9	8,6	5,3	5,1	5,5	4,8	4,7	5,0
	12,7	16,4	10,1	24,9	28,9	21,8	23,6	28,1	19,9
	7,5	6,5	8,4	6,2	6,4	5,9	6,2	6,6	5,8
	16,7	14,1	19,3	6,2	6,1	6,2	6,8	6,1	7,4
	14,6	11,4	17,2	10,0	8,9	10,8	8,4	7,6	9,1
	19,9	20,2	19,6	22,1	23,6	20,8	19,6	21,4	18,1
	8,4	9,6	7,5	11,9	12,7	11,3	11,7	12,8	10,9
	6,3	6,4	6,2	15,0	14,8	15,1	13,0	13,4	12,7
	19,5	16,3	22,7	9,9	8,6	11,1	9,6	8,4	10,9
	17,8	14,5	21,2	9,1	8,2	10,1	7,9	6,7	9,1
	4,6	5,5	3,8	6,5	7,1	5,9	6,3	6,5	6,1
	6,8	7,1	6,7	5,4	5,4	5,4	4,7	5,2	4,4
	5,0	5,5	4,5	6,9	7,3	6,5	6,0	6,5	5,6
	7,0	6,5	7,4	4,6	4,2	5,0	4,1	3,8	4,5
	9,7	10,0	9,4	7,5	7,7	7,3	6,2	6,2	6,1
	12,0	12,2	11,9	12,6	12,9	12,4	11,2	11,3	11,1
	7,0	6,2	7,6	6,8	5,8	7,5	5,9	5,0	6,6
	14,5	14,7	14,3	11,5	12,9	10,3	9,7	10,8	8,8
	7,3	7,1	7,5	9,0	10,1	8,1	8,0	8,6	7,5
	11,2	10,7	11,6	6,8	7,0	6,6	5,1	5,1	5,1
²	8,1	6,8	9,3	9,1	8,1	10,1	9,3	7,7	10,8
	8,4	7,6	9,1	9,4	8,8	9,9	8,8	8,6	9,0
	9,3	9,5	9,0	10,4	9,9	10,8	10,1	9,9	10,3
	11,8	12,4	11,2	16,1	16,7	15,6	13,4	14,2	12,7
	7,3	8,5	6,4	5,1	6,1	4,2	4,0	4,7	3,4
	8,6	8,5	8,7	7,4	7,3	7,5	6,9	6,5	7,3

¹ 03.09.2019.

² .

. 7.7

	2017			2018		
EU28	7,6	7,9	7,4	6,8	7,1	6,6
	5,5	5,0	5,9	4,9	4,7	5,0
	7,1	7,1	7,1	6,0	5,6	6,3
	6,2	6,0	6,4	5,2	4,7	5,7
	4,3	4,2	4,5	4,0	4,0	4,1
	21,5	26,1	17,8	19,3	24,2	15,4
	5,7	5,9	5,6	5,0	5,2	4,8
	5,8	5,3	6,2	5,4	5,3	5,4
	6,7	6,3	7,1	5,8	5,7	5,8
	17,2	19,0	15,7	15,3	17,0	13,7
	11,2	12,4	10,3	10,6	11,8	9,7
	11,1	11,3	10,9	8,4	8,8	8,1
	8,7	7,7	9,8	7,4	6,4	8,4
	7,1	5,7	8,6	6,2	5,4	6,9
	5,6	5,6	5,6	5,5	5,7	5,3
	4,0	4,3	3,8	3,7	3,6	3,8
	4,9	5,3	4,5	3,8	4,0	3,7
	3,8	3,3	4,1	3,4	2,9	3,8
	4,9	4,9	4,9	3,9	3,9	3,9
	9,0	9,5	8,6	7,0	7,4	6,6
	4,9	4,0	5,6	4,2	3,5	4,7
	8,1	8,4	7,9	6,5	7,0	6,1
	6,6	7,5	5,8	5,1	5,7	4,6
	4,2	4,6	3,8	3,7	4,0	3,5
2	9,5	7,7	11,1	8,8	7,4	10,0
	8,6	8,4	8,9	7,4	7,3	7,4
	9,4	9,3	9,5	9,1	9,1	9,0
	11,0	11,9	10,3	8,4	9,3	7,7
	2,9	3,6	2,3	2,2	2,8	1,8
	6,7	6,4	6,9	6,3	6,3	6,4

