

**ДЕРЖАВНА СЛУЖБА СТАТИСТИКИ УКРАЇНИ**

**ЖІНКИ І ЧОЛОВІКИ  
В УКРАЇНІ**

**Статистичний збірник**

**Київ - 2015**

## Державна служба статистики України

ö

ö

До відома користувачів:

2014

( 5.1).

ö

ö,

ø

## Державна служба статистики України

É : 01601, . -601, , . , 3

É : 289 44 49, 235 20 65, 287 13 33

É : 235 37 39

É : O.Karmazina@ukrstat.gov.ua

É - : www.ukrstat.gov.ua

## Розповсюдження статистичних видань Держстату

### Держаналітінформ

É : 01001, . -601, . , 4-6, . 413, 419

É / : 289 77 62, 287 03 79

É : iaalex\_sh@ukr.net

## Магазин статистичних видань

É : 01601, . , . , 3, . 108

É : 287 70 13

# Передмова

Важно зауважити, що цей документ є лише інформаційним, а не юридичним. Він не має на меті замінити офіційні документи, а лише надати загальне уявлення про предмет дослідження. Усі дані, наведені в цьому документі, є приблизними та можуть відрізнятися від фактичних. Будь-які зміни або доповнення до цього документу будуть внесені в наступних виданнях. Цей документ є власністю автора та не може бути розповсюджений без його дозволу. Будь-які порушення авторських прав будуть суворо каратися. Цей документ є конфіденційним та не повинен бути розкритий третім особам. Будь-які спроби розкрити інформацію з цього документу будуть розглядатися як злочин. Цей документ є результатом власних досліджень автора та не повинен бути використаний для будь-яких цілей, крім тих, для яких він був створений. Будь-які спроби використати інформацію з цього документу для інших цілей будуть суворо каратися. Цей документ є результатом власних досліджень автора та не повинен бути використаний для будь-яких цілей, крім тих, для яких він був створений. Будь-які спроби використати інформацію з цього документу для інших цілей будуть суворо каратися.

8 2005

1 2006

3



**Умовні позначення, які використані у збірнику:**

$(\acute{o})$  - ;  
 $(\acute{í})$  - ;  
 $(0; 0,0)$  - , , ;  
 $( )$  - .

## 3MICT

..... 3

..... 5

## 1. Демографічні показники

1.1.	(	).....	11
1.2.	(	).....	11
1.3.		.....	11
1.4.		...	12
1.5.	.....		13
1.6.		2015 .....	13
1.7.	.....		14
1.8.		.....	15
1.9.	,	ø ,	
		2012 .....	16
1.10.	,	ø ,	
		2013 .....	17
1.11.	,	ø ,	
		2014 í í í í í í í í í í í í í ..	18
1.12.		.....	19
1.13.		15 .....	20
1.14.		45 .....	21
1.15.		65 .....	22
1.16.	,	,	23
1.17.	.....		24

## 2. Охорона здоров'я

2.1.		2012	.....	27
2.2.		2013	.....	29
2.3.		2014	.....	31
2.4.	-		.....	33
2.5.			í í í í í í í í .	34
2.6.			í ...	35
2.7.			.....	36
2.8.			.....	37
2.9.	( )		.....	37

2.10.	.....	38
2.11.	.....	38
2.12.	2014 .....	38
2.13.	, , 14 .....	39

### 3. Освіта

3.1.	15 , , .....	43
3.2.	.....	44
3.3.	- 2012/13 .....	45
3.4.	- V 2012/13 .....	45
3.5.	- 2013/14 .....	46
3.6.	- V 2013/14 .....	46
3.7.	- 2014/15 .....	47
3.8.	- V 2014/15 .....	47
3.9.	, , 2012 .....	48
3.10.	, , 2013 .....	49
3.11.	, , 2014 .....	50
3.12.	.....	51
3.13.	.....	52
3.14.	( ) 2012 .....	53
3.15.	( ) 2013 .....	54
3.16.	( ) 2014 .....	55

### 4. Зайнятість та безробіття

4.1.	.....	59
4.2.	.....	60
4.3.	15-70 2012 .....	61
4.4.	15-70 2013 .....	62
4.5.	15-70 2014 .....	63
4.6.	( ) .....	64
4.7.	( ) .....	65
4.8.	( ) 2000 .....	66
4.9.	2014 ( ) 2000 .....	66

4.10.		.....	67
4.11.		.....	67
4.12.		.....	68
4.13.	31.12.2012	.....	69
4.14.	31.12.2013	.....	70
4.15.	31.12.2014	.....	71
4.16.		31.12.2012 . ....	72
4.17.		31.12.2013 . ....	73
4.18.		31.12.2014 . ....	74
4.19.	2012	.....	75
4.20.	2013	.....	76
4.21.	2014	.....	77
4.22.		2012 . ....	78
4.23.		2013 . ....	79
4.24.		2014 . ....	80

## **5. Правопорушення**

5.1.	,	í í í í í í í í í .	83
5.2.	,	.....	84
5.3.		.....	85
5.4.	,	,	86
5.5.	,	,	86

## **6. Жінки та чоловіки регіонів**

6.1.	( ) 1 2014	í ..	89
6.2.	( ) 1 2015	.....	90
6.3.		.....	91
6.4.		.....	93
6.5.		.....	95
6.6.		.....	97
6.7.	( )	.....	99
6.8.		.....	101

## **7. Міжнародні порівняння**

7.1.		.....	105
7.2.	60	.....	106
7.3.		.....	107
7.4.		.....	108
7.5.		.....	109
7.6.		.....	110
7.7.	( )	.....	112

***1***

***Демографічні  
показники***



### 1.1. Чисельність постійного населення за статтю (за оцінкою)

(на початок року, млн. осіб)

2002 <sup>1</sup>	25,9	22,3	48,2
2010	24,7	21,1	45,8
2011	24,6	21,0	45,6
2012	24,5	21,0	45,5
2013	24,4	21,0	45,4
2014	24,3	20,9	45,2
2015	23,0	19,8	42,8

### 1.2. Чисельність наявного населення за типом місцевості (за оцінкою)

(на початок року, млн. осіб)

2002 <sup>1</sup>	32,6	15,9	48,5
2010	31,5	14,5	46,0
2011	31,5	14,3	45,8
2012	31,4	14,2	45,6
2013	31,4	14,2	45,6
2014	31,3	14,1	45,4
2015	29,7	13,2	42,9

<sup>1</sup>

5

2001 .

### 1.3. Питома вага жінок та чоловіків у загальній чисельності постійного населення

(на початок року)

		, %	

2002 <sup>1</sup>	48240,9	53,7	46,3
2011	45598,2	53,9	46,1
2012	45453,3	53,8	46,2
2013	45372,7	53,8	46,2
2014	45245,9	53,8	46,2
2015	42759,7	53,7	46,3

<sup>1</sup>

5

2001 .

**1.4. Питома вага окремих вікових груп  
у загальній чисельності постійного населення**

*(на початок року; %)*

	2002 <sup>1</sup>	2010	2011	2012	2013	2014	2015
<b>Жінки</b>							
<b>Усього</b>	<b>100,0</b>	<b>100,0</b>	<b>100,0</b>	<b>100,0</b>	<b>100,0</b>	<b>100,0</b>	<b>100,0</b>
0-9	8,5	8,5	8,8	9,0	9,3	9,6	9,7
10-19	13,7	9,9	9,4	9,0	8,6	8,4	8,3
20-24	6,7	7,3	7,1	6,8	6,5	6,1	5,8
25-29	6,6	7,5	7,5	7,7	7,8	7,6	7,4
30-34	6,2	6,8	6,9	6,9	7,1	7,3	7,5
35-39	6,8	6,7	6,8	6,8	6,8	6,9	6,9
40-44	7,7	6,4	6,4	6,5	6,6	6,6	6,8
45-49	7,1	7,5	7,2	7,0	6,7	6,5	6,4
50-54	6,7	7,5	7,8	7,8	7,8	7,7	7,5
55-59	4,5	7,0	7,0	7,1	7,2	7,4	7,5
60-69	12,6	10,5	10,5	10,6	10,9	11,5	12,0
70	12,9	14,4	14,6	14,8	14,7	14,4	14,2
<b>Чоловіки</b>							
<b>Усього</b>	<b>100,0</b>	<b>100,0</b>	<b>100,0</b>	<b>100,0</b>	<b>100,0</b>	<b>100,0</b>	<b>100,0</b>
0-9	10,4	10,5	10,8	11,2	11,5	11,8	12,0
10-19	16,8	12,2	11,5	11,0	10,6	10,3	10,2
20-24	7,9	8,9	8,7	8,3	7,9	7,5	7,1
25-29	7,6	9,0	9,1	9,3	9,4	9,2	9,0
30-34	7,1	7,9	8,1	8,1	8,4	8,7	8,9
35-39	7,5	7,5	7,6	7,7	7,7	7,8	7,9
40-44	8,2	6,9	7,0	7,1	7,2	7,3	7,4
45-49	7,3	7,7	7,4	7,2	6,9	6,8	6,7
50-54	6,5	7,3	7,5	7,6	7,6	7,5	7,4
55-59	4,0	6,3	6,3	6,3	6,4	6,6	6,7
60-69	10,2	8,0	8,1	8,2	8,5	8,9	9,3
70	6,5	7,8	7,9	8,0	7,9	7,6	7,4

1

5

2001 .

### 1.5. Середній вік жінок та чоловіків

(на початок року; років)

2002 <sup>1</sup>	41,2	36,2	40,3	35,9	43,1	36,9
2010	42,6	37,4	42,1	37,3	43,6	37,6
2011	42,7	37,5	42,3	37,4	43,5	37,6
2012	42,8	37,6	42,5	37,6	43,5	37,6
2013	42,9	37,7	42,6	37,7	43,5	37,7
2014	43,0	37,8	42,8	37,8	43,5	37,7
2015	43,1	37,9	43,0	37,9	43,5	37,8

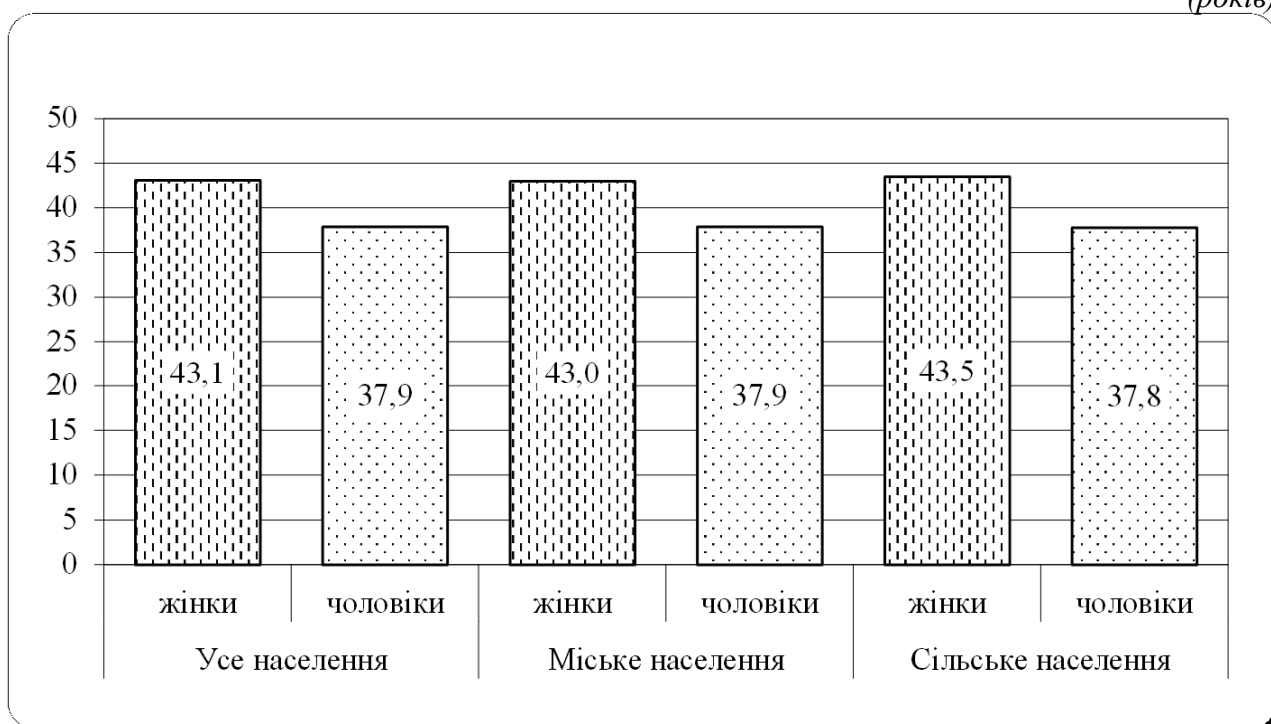
1

5

2001 .

### 1.6. Середній вік жінок та чоловіків за типом поселень на початок 2015 року

(років)



### 1.7. Природний рух населення

(осіб)

					, (-)	
2002	188788	201900	369526	385385	-180738	-183485
2003	198422	210167	378277	387131	-179855	-176964
2004	207335	219924	369891	391370	-162556	-171446
2005	206470	219616	378521	403440	-172051	-183824
2006	224097	236271	371103	386989	-147006	-150718
2007	229416	243241	369602	393275	-140186	-150034
2008	247001	263588	367996	386464	-120995	-122876
2009	247681	264844	355344	351395	-107663	-86551
2010	240854	256835	356986	341249	-116132	-84414
2011	243162	259433	339106	325482	-95944	-66049
2012	251957	268748	337555	325584	-85598	-56836
2013	243919	259738	337671	324697	-93752	-64959
2014	225839	240043	321625	310671	-95786	-70628

### 1.8. Кількість померлих за основними причинами смерті

	.		, %	
<b>2012</b>				
<b>Усього померлих</b>	<b>337,6</b>	<b>325,6</b>	<b>100,0</b>	<b>100,0</b>
:				
	3,7	10,2	1,1	3,1
	41,7	51,2	12,4	15,7
	249,6	186,9	73,9	57,4
	4,9	12,2	1,5	3,7
	10,6	17,1	3,1	5,3
,				
	0,9	1,0	0,3	0,3
	9,3	32,4	2,8	10,0
<b>2013</b>				
<b>Усього померлих</b>	<b>337,7</b>	<b>324,7</b>	<b>100,0</b>	<b>100,0</b>
:				
	3,4	9,5	1,0	2,9
	41,3	51,1	12,2	15,7
	251,9	188,5	74,6	58,1
	4,7	11,8	1,4	3,6
	10,7	17,2	3,2	5,3
,				
	0,8	0,9	0,2	0,3
	8,8	31,5	2,6	9,7
<b>2014</b>				
<b>Усього померлих</b>	<b>321,6</b>	<b>310,7</b>	<b>100,0</b>	<b>100,0</b>
:				
	3,0	8,0	0,9	2,6
	37,3	46,5	11,6	15,0
	242,4	183,2	75,4	59,0
	4,2	10,6	1,3	3,4
	9,5	15,8	3,0	5,1
,				
	0,7	0,8	0,2	0,3
	8,3	31,8	2,6	10,2

**1.9. Кількість випадків смерті жінок, що пов'язана з вагітністю, пологами та ускладненнями післяпологового періоду у 2012 році**

(осіб)

	,    Ø		85	51	34
		,    Ø	81	48	33
			65	39	26
		,	34	21	13
-			1	1	6
-			2	1	1
-	,				
		,			
			4	4	6
-		,			
	,	,			
			5	1	4
-			22	14	8
		,	31	18	13
			16	9	7
(	42	)	4	3	1

### 1.10. Кількість випадків смерті жінок, що пов'язана з вагітністю, пологами та ускладненнями післяпологового періоду у 2013 році

(ociб)

		2017		
		2017	2016	2015
1	Ø	78	57	21
2	Ø	77	56	21
3		68	50	18
4	,	37	27	10
5	-	6	6	6
6	-	2	2	6
7	- ,			
8	,	7	5	2
9	-			
10	,	10	7	3
11	-	18	13	5
12	,	31	23	8
13		9	6	3
14	( 42 )	1	1	6

**1.11. Кількість випадків смерті жінок, що пов'язана з вагітністю, пологами та ускладненнями післяпологового періоду у 2014 році**

(осіб)

, Ø	, Ø	86	50
		85	49
		71	40
		44	25
-		6	6
-		3	1
-			
		6	5
-			
		8	4
-		27	15
		27	15
		14	9
( 42 )		1	1

## 1.12. Середня очікувана тривалість життя при народженні<sup>1</sup>

(років)


### Міські поселення та сільська місцевість

2006-2007	68,25	74,22	62,51
2007-2008	68,27	74,28	62,51
2008-2009	69,29	74,86	63,79
2009-2010	70,44	75,50	65,28
2011	71,02	75,88	65,98
2012	71,15	76,02	66,11
2013	71,37	76,22	66,34
2014	71,37	76,37	66,25

### Міські поселення

2006-2007	68,86	74,50	63,22
2007-2008	68,95	74,57	63,31
2008-2009	69,98	75,21	64,60
2009-2010	71,09	75,86	66,03
2011	71,60	76,20	66,65
2012	71,80	76,38	66,85
2013	72,05	76,63	67,11
2014	72,13	76,83	67,09

### Сільська місцевість

2006-2007	66,90	73,57	61,05
2007-2008	66,77	73,58	60,86
2008-2009	67,78	74,09	62,14
2009-2010	69,02	74,70	63,74
2011	69,76	75,18	64,61
2012	69,75	75,19	64,61
2013	69,88	75,29	64,79
2014	69,72	75,31	64,53

<sup>1</sup> 2011 , 2011 -

### 1.13. Середня очікувана тривалість життя при досягненні 15 років<sup>1</sup>

(років)


#### Міські поселення та сільська місцевість

2006-2007	54,36	60,23	48,68
2007-2008	54,36	60,30	48,64
2008-2009	55,29	60,81	49,82
2009-2010	56,39	61,39	51,27
2011	56,94	61,73	51,94
2012	57,03	61,84	52,01
2013	57,17	61,96	52,18
2014	57,18	62,11	52,10

#### Міські поселення

2006-2007	54,90	60,44	49,32
2007-2008	54,98	60,54	49,37
2008-2009	55,92	61,09	50,57
2009-2010	56,97	61,67	51,95
2011	57,46	61,99	52,56
2012	57,62	62,15	52,71
2013	57,81	62,33	52,90
2014	57,90	62,54	52,91

#### Сільська місцевість

2006-2007	53,14	59,73	47,34
2007-2008	52,98	59,71	47,11
2008-2009	53,89	60,15	48,27
2009-2010	55,11	60,73	49,86
2011	55,79	61,16	50,68
2012	55,72	61,13	50,59
2013	55,76	61,11	50,70
2014	55,60	61,13	50,44

<sup>1</sup> 2011 , 2011 -

### 1.14. Середня очікувана тривалість життя при досягненні 45 років<sup>1</sup>

(років)


#### Міські поселення та сільська місцевість

2006-2007	28,11	32,25	23,66
2007-2008	28,21	32,40	23,71
2008-2009	28,80	32,76	24,43
2009-2010	29,47	33,14	25,33
2011	29,82	33,34	25,76
2012	29,90	33,48	25,80
2013	30,00	33,57	25,90
2014	30,12	33,72	26,02

#### Міські поселення

2006-2007	28,51	32,45	24,13
2007-2008	28,67	32,63	24,24
2008-2009	29,27	33,02	24,98
2009-2010	29,90	33,37	25,83
2011	30,22	33,57	26,23
2012	30,34	33,73	26,30
2013	30,48	33,87	26,44
2014	30,68	34,07	26,64

#### Сільська місцевість

2006-2007	27,23	31,75	22,75
2007-2008	27,21	31,83	22,66
2008-2009	27,76	32,16	23,34
2009-2010	28,55	32,60	24,36
2011	28,95	32,84	24,85
2012	28,96	32,90	24,83
2013	28,95	32,89	24,85
2014	28,94	32,94	24,83

<sup>1</sup> 2011 , 2011 -

### 1.15. Середня очікувана тривалість життя при досягненні 65 років<sup>1</sup>

(років)


#### Міські поселення та сільська місцевість

2006-2007	14,32	15,98	11,93
2007-2008	14,46	16,12	12,04
2008-2009	14,66	16,30	12,25
2009-2010	14,80	16,40	12,43
2011	14,96	16,50	12,63
2012	15,04	16,63	12,66
2013	15,17	16,73	12,81
2014	15,18	16,76	12,81

#### Міські поселення

2006-2007	14,41	16,00	12,14
2007-2008	14,56	16,17	12,25
2008-2009	14,79	16,38	12,48
2009-2010	14,94	16,49	12,67
2011	15,12	16,62	12,88
2012	15,22	16,73	12,95
2013	15,36	16,87	13,09
2014	15,44	16,95	13,17

#### Сільська місцевість

2006-2007	14,17	15,92	11,61
2007-2008	14,29	16,04	11,72
2008-2009	14,44	16,16	11,88
2009-2010	14,56	16,25	12,03
2011	14,69	16,30	12,22
2012	14,72	16,44	12,16
2013	14,80	16,46	12,29
2014	14,69	16,41	12,15

<sup>1</sup> 2011 , 2011 -

### 1.16. Розподіл осіб, що зареєстрували шлюб, за віковими групами

<i>(осіб)</i>					
	2010	2011	2012	2013	2014
<b>Жінки</b>					
<b>Усього</b>	<b>305933</b>	<b>355880</b>	<b>278276</b>	<b>304232</b>	<b>294962</b>
20	38615	41028	30092	29768	28888
20-24	125366	145609	108964	115048	107471
25-29	69301	84630	68809	78596	75262
30-34	29078	34562	28855	33936	34901
35-39	15224	18475	15209	17460	18612
40-49	15604	18210	14905	16847	17959
50-59	8803	9421	7975	8801	8501
60	3942	3945	3467	3776	3368
<b>Чоловіки</b>					
<b>Усього</b>	<b>305933</b>	<b>355880</b>	<b>278276</b>	<b>304232</b>	<b>294962</b>
20	7426	7736	5903	5638	5588
20-24	97899	109720	81389	82689	77655
25-29	95362	116183	91000	101854	96583
30-34	42540	50245	40647	47671	47508
35-39	22061	26138	21547	24031	24954
40-49	21718	25569	20641	23221	24588
50-59	11934	13245	10949	12398	12135
60	6993	7044	6200	6730	5951

### 1.17. Склад домогосподарств<sup>1</sup>

	-		

**2013**

**Середній розмір домогосподарства, осіб** **2,58** **2,53** **2,70**

**Розподіл складу домогосподарства, %**

3	3,2	3,4	2,8
3-6	5,1	5,3	4,7
7-13	6,6	6,3	7,1
14-15	1,8	1,6	2,2
16-17	2,0	1,9	2,3
18-29 :	8,2	9,1	6,1
	8,5	9,0	7,5
30 :			
30-55	19,7	20,0	19,2
30-59	20,5	20,2	21,1
56	16,8	16,0	18,5
60	7,6	7,2	8,5

**2014**

**Середній розмір домогосподарства, осіб** **2,58** **2,53** **2,69**

**Розподіл складу домогосподарства, %**

3	3,3	3,6	2,9
3-6	4,9	5,2	4,0
7-13	6,9	6,8	7,0
14-15	2,1	2,2	1,9
16-17	1,9	1,9	2,1
18-29 :	7,6	8,4	6,1
	8,0	8,3	7,5
30 :			
30-56	20,8	21,2	19,9
30-59	20,8	20,3	22,0
57	16,1	14,9	18,3
60	7,6	7,2	8,3

**2**

***Охорона  
здоров'я***



## 2.1. Захворюваність населення за класами хвороб у 2012 році

(кількість уперше в житті зареєстрованих випадків захворювань)

Усі захворювання	31161913	17689342	13472571
	1216615	716357	500258
	432964	280153	152811
	207141	128963	78178
,	500124	341854	158270
,	184217	78153	106064
	723555	415521	308034
	1632935	938661	694274
	1213247	645632	567615
	2317587	1358595	958992
	13219742	7031522	6188220
	1281708	713986	567722
	1852435	1001334	851101
- Ø	1444994	791054	653940
	2047220	1700816	346404
,	585394	585394	
( ),	54288	26005	28283
,	2139961	882038	1257923

Продовження табл. 2.1

	100 000		
<b>Усі захворювання</b>	<b>68619</b>	<b>72369</b>	<b>64248</b>
	2679	2931	2386
	953	1146	729
	456	528	373
,	1101	1399	755
,	406	320	506
	1593	1700	1469
	3596	3840	3311
	2672	2641	2707
	5103	5558	4573
	29110	28767	29510
	2822	2921	2707
	4079	4097	4059
- Ø	3182	3236	3118
	4508	6958	1652
,	5155	5155	
( ),	120	106	135
,	4712	3609	5999

<sup>1</sup> 100 000 15-49 .

## 2.2. Захворюваність населення за класами хвороб у 2013 році

(кількість уперше в житті зареєстрованих випадків захворювань)

<b>Усі захворювання</b>	<b>31024434</b>	<b>17630710</b>	<b>13393724</b>
	1216408	714009	502399
	440179	286451	153728
	198836	124492	74344
,	492539	336233	156306
,	178997	74993	104004
	703929	408116	295813
	1629381	931881	697500
	1206541	646557	559984
	2255949	1327632	928317
	13292570	7063646	6228924
	1252339	699316	553023
	1856035	1004978	851057
- Ø	1443891	798282	645609
	2046202	1703320	342882
,	566611	566611	
( ),	55083	26903	28180
,	2085177	865709	1219468

Продовження табл. 2.2

	100 000		
<b>Усі захворювання</b>	<b>68473</b>	<b>72350</b>	<b>63961</b>
	2685	2930	2399
	971	1175	734
	439	511	355
,	1087	1380	746
,	395	308	497
	1554	1675	1413
	3596	3824	3331
	2663	2653	2674
	4979	5448	4433
	29337	28986	29746
	2764	2870	2641
	4096	4124	4064
- Ø	3187	3276	3083
	4516	6990	1637
,	5064	5064	
( ),	122	110	135
,	4602	3553	5823

<sup>1</sup> 100 000 15-49 .

### 2.3. Захворюваність населення за класами хвороб у 2014 році

(кількість уперше в житті зареєстрованих випадків захворювань)

Усі захворювання	26880827	15228263	11652564
	970636	564785	405851
	362959	233585	129374
	178986	111592	67394
,	411511	276786	134725
,	136782	55794	80988
	651329	374245	277084
	1395075	794565	600510
	1017142	548522	468620
	1879963	1099668	780295
	11838777	6313659	5525118
	1134952	631065	503887
	1570098	846421	723677
- Ø	1247447	685871	561576
	1756091	1448372	307719
,	468232	468232	
( ),	47791	23177	24614
,	1722901	706962	1015939

Продовження табл. 2.3

	100 000		
<b>Усі захворювання</b>	<b>62759</b>	<b>66165</b>	<b>58804</b>
	2266	2454	2048
	847	1015	653
	418	485	340
,	961	1203	680
,	319	242	409
	1521	1626	1398
	3257	3452	3030
	2375	2383	2365
	4389	4778	3938
	27640	27432	27882
	2650	2742	2543
	3666	3678	3652
- Ø	2912	2980	2834
	4100	6293	1553
,	4473	4473	
( ),	112	101	124
,	4023	3072	5127

<sup>1</sup> 100 000 15-49 .

## 2.4. ВІЛ-інфіковані та хворі на СНІД громадяни України<sup>1</sup>

	-						-					
	2000 <sup>2</sup>	2010	2011	2012	2013	2014	2000 <sup>2</sup>	2010	2011	2012	2013	2014
<b>Питома вага в загальній чисельності осіб з уперше в житті встановленим діагнозом (%)</b>												
	100,0	100,0	100,0	100,0	100,0	100,0	100,0	100,0	100,0	100,0	100,0	100,0
	35,9	43,6	45,5	44,6	44,7	44,1	24,2	32,0	33,2	35,5	35,8	37,8
	64,1	56,4	54,5	55,4	55,3	55,9	75,8	68,0	66,8	64,5	64,2	62,2
<b>На 100 000 населення відповідної статі</b>												
	12,9	44,8	46,5	45,7	47,7	45,0	1,3	12,8	20,2	22,2	20,7	23,0
	8,6	36,3	39,3	37,9	39,5	37,0	0,6	7,6	12,4	14,6	13,7	16,2
	17,8	54,9	55,0	54,8	57,1	54,3	2,2	18,9	29,2	31,0	28,7	30,9
<b>Питома вага в загальній чисельності осіб, які перебувають на обліку у медичних закладах, на кінець року (%)</b>												
	100,0	100,0	100,0	100,0	100,0	100,0	100,0	100,0	100,0	100,0	100,0	100,0
	30,6	44,1	44,9	45,7	46,0	46,2	22,4	31,2	32,6	33,9	34,7	35,9
	69,4	55,9	55,1	54,3	54,0	53,8	77,6	68,8	67,4	66,1	65,3	64,1
<b>На 100 000 населення відповідної статі</b>												
	63,0	242,1	264,3	284,6	308,5	322,7	1,9	30,8	41,3	53,1	64,1	77,8
	35,9	198,0	220,4	241,6	263,3	277,6	0,8	17,8	25,0	33,4	41,2	52,0
	94,5	293,6	315,6	334,7	359,2	375,0	3,2	45,9	60,3	76,0	90,3	107,8

<sup>1</sup>

<sup>2</sup>

2001 . 2000

## 2.5. Чисельність хворих з уперше в житті встановленим діагнозом

	2000 <sup>1</sup>	2010	2011	2012	2013	2014	2000 <sup>1</sup>	2010	2011	2012	2013	2014
<b>Сифіліс</b>												
%	53,4	49,6	49,2	49,0	47,9	47,3	46,6	50,4	50,8	51,0	52,1	52,7
100 000	92,1	15,0	12,9	10,7	9,0	7,5	93,1	17,8	15,6	13,0	11,4	9,8
<b>Гонококова інфекція</b>												
%	32,6	33,4	32,2	30,1	32,9	33,4	67,4	66,6	67,8	69,9	67,1	66,6
100 000	32,4	13,7	12,3	10,9	11,0	9,0	77,6	32,0	30,3	29,5	26,2	20,8
<b>Активний туберкульоз</b>												
%	28,8	31,2	31,2	31,2	31,4	30,8	71,2	68,8	68,8	68,8	68,6	69,2
100 000	32,6	39,7	39,0	39,5	39,7	34,2	93,6	102,1	100,5	101,6	101,0	89,2
:												
<b>активний туберкульоз органів дихання</b>												
%	27,4	30,5	30,5	30,4	30,6	30,2	72,6	69,5	69,5	69,6	69,4	69,8
100 000	29,2	36,6	36,1	36,4	36,8	31,8	89,5	97,5	96,0	97,1	97,1	85,5
<b>Злоякісні новоутворення</b>												
%	49,6	52,1	52,4	52,4	52,7	52,0	50,4	47,9	47,6	47,6	47,3	48,0
100 000	296,1	330,6	339,5	348,4	353,3	303,6	348,2	355,0	360,8	369,1	369,4	326,0
<b>Алкоголізм і алкогольні психози</b>												
%	13,9	14,2	14,6	15,2	15,6	15,0	86,1	85,8	85,4	84,8	84,4	85,0
100 000	27,4	24,6	24,3	24,6	24,2	20,2	196,8	174,1	165,5	159,4	152,3	132,6
<b>Наркоманії і токсикоманії</b>												
%	19,9	11,8	12,5	12,7	12,7	12,5	80,1	88,2	87,5	87,3	87,3	87,5
100 000	8,9	3,0	3,0	2,9	2,5	2,1	41,6	26,2	24,4	23,0	19,8	16,7

<sup>1</sup>

2000 ,  
2001 .

## 2.6. Чисельність хворих з уперше в житті встановленим діагнозом активного туберкульозу за віковими групами

	,			, %					
	2012	2013	2014	2012	2013	2014	2012	2013	2014
<b>Усього</b>	<b>30958</b>	<b>30819</b>	<b>25543</b>	<b>31,2</b>	<b>31,4</b>	<b>30,8</b>	<b>68,8</b>	<b>68,6</b>	<b>69,2</b>
1	34	32	22	52,9	53,1	45,5	47,1	46,9	54,5
1-4	176	185	153	48,3	49,7	47,1	51,7	50,3	52,9
5-9	172	216	146	48,8	45,8	47,9	51,2	54,2	52,1
10-14	168	166	152	47,0	51,2	51,3	53,0	48,8	48,7
15-17	404	338	286	52,2	55,0	45,5	47,8	45,0	54,5
18-24	2702	2318	1732	42,9	41,9	41,2	57,1	58,1	58,8
25-34	8167	7899	6477	33,1	34,2	33,5	66,9	65,8	66,5
35-44	7696	7896	6923	26,7	27,0	26,2	73,3	73,0	73,8
45-54	5760	5823	4686	23,0	23,3	22,8	77,0	76,7	77,2
55-64	3280	3517	2837	24,5	25,5	25,4	75,5	74,5	74,6
65	2399	2429	2129	46,9	46,6	48,1	53,1	53,4	51,9
-	10580	10557	9240	29,4	28,8	27,9	70,6	71,2	72,1

**2.7. Чисельність хворих з уперше в житті встановленим  
діагнозом злоякісного новоутворення за віковими групами**

	, тис.			, %					
	2012	2013	2014	2012	2013	2014	2012	2013	2014
<b>Усього</b>	<b>162563</b>	<b>163456</b>	<b>134483</b>	<b>52,4</b>	<b>52,7</b>	<b>52,0</b>	<b>47,6</b>	<b>47,3</b>	<b>48,0</b>
1	87	105	86	47,1	39,0	45,3	52,9	61,0	54,7
1-4	297	294	312	39,7	48,3	41,3	60,3	51,7	58,7
5-9	237	196	204	39,2	46,9	40,7	60,8	53,1	59,3
10-14	170	174	173	50,0	44,3	44,5	50,0	55,7	55,5
15-19	380	410	354	49,7	52,7	52,0	50,3	47,3	48,0
з них 15-17	210	200	184	51,9	55,5	51,6	48,1	44,5	48,4
20-24	726	662	584	57,6	51,2	53,4	42,4	48,8	46,6
25-29	1468	1380	1217	62,0	64,0	64,2	38,0	36,0	35,8
30-34	2277	2331	2022	65,7	67,1	66,7	34,3	32,9	33,3
35-39	3238	3490	3068	66,6	68,7	67,1	33,4	31,3	32,9
40-44	5233	5151	4703	66,6	66,6	65,9	33,4	33,4	34,1
45-49	8624	8212	7217	61,7	60,9	59,7	38,3	39,1	40,3
50-54	15076	14533	12216	53,9	55,5	53,9	46,1	44,5	46,1
55-59	19505	19938	16882	49,7	50,7	49,1	50,3	49,3	50,9
60-64	24654	25363	20587	48,0	48,2	47,5	52,0	51,8	52,5
65-69	18112	20369	17754	48,0	48,0	46,8	52,0	52,0	53,2
70-74	26733	23200	17985	50,0	49,8	48,7	50,0	50,2	51,3
75-79	19439	22198	18016	50,5	51,3	51,8	49,5	48,7	48,2
80-84	10688	9667	6865	55,2	54,9	56,0	44,8	45,1	44,0
85	5619	5783	4238	60,8	60,5	60,5	39,2	39,5	39,5
-	44859	44825	40092	48,1	47,9	48,0	51,9	52,1	52,0

**2.8. Чисельність хворих з уперше в житті встановленим  
діагнозом сифілісу за віковими групами**

	,			, %					
	2012	2013	2014	2012	2013	2014	2012	2013	2014
<b>Усього</b>	<b>5334</b>	<b>4569</b>	<b>3674</b>	<b>49,0</b>	<b>47,9</b>	<b>47,3</b>	<b>51,0</b>	<b>52,1</b>	<b>52,7</b>
0-14	44	41	17	63,6	75,6	52,9	36,4	24,4	47,1
15-19	268	233	162	72,0	70,4	71,6	28,0	29,6	28,4
з них 15-17	99	83	62	78,8	74,7	79,0	21,2	25,3	21,0
20-24	733	587	460	58,3	59,6	61,5	41,7	40,4	38,5
25-29	895	767	555	53,4	51,0	47,0	46,6	49,0	53,0
30-34	807	694	589	48,5	49,1	46,3	51,5	50,9	53,7
35-39	682	622	542	45,7	44,9	43,9	54,3	55,1	56,1
40-59	1615	1378	1158	40,7	39,8	41,3	59,3	60,2	58,7
60	290	247	191	44,8	34,4	41,4	55,2	65,6	58,6
-	1850	1639	1290	49,8	49,3	47,8	50,2	50,7	52,2

**2.9. Чисельність хворих з уперше в житті встановленим  
діагнозом гонококової інфекції (гонореї) за віковими групами**

	,			, %					
	2012	2013	2014	2012	2013	2014	2012	2013	2014
<b>Усього</b>	<b>8846</b>	<b>8163</b>	<b>6180</b>	<b>30,1</b>	<b>32,9</b>	<b>33,4</b>	<b>69,9</b>	<b>67,1</b>	<b>66,6</b>
0-14	34	26	21	91,2	88,5	66,7	8,8	11,5	33,3
15-19	561	558	413	42,8	48,2	46,2	57,2	51,8	53,8
з них 15-17	137	145	99	44,5	51,7	53,5	55,5	48,3	46,5
20-24	2450	2178	1587	27,3	31,0	34,7	72,7	69,0	65,3
25-29	2205	2060	1544	25,5	27,0	29,1	74,5	73,0	70,9
30-34	1455	1380	1109	27,5	31,4	30,8	72,5	68,6	69,2
35-39	840	786	627	30,2	31,9	31,1	69,8	68,1	68,9
40-59	1153	1060	805	37,7	39,5	37,0	62,3	60,5	63,0
60	148	115	74	49,3	48,7	37,8	50,7	51,3	62,2
-	1981	1886	1583	36,0	36,2	37,3	64,0	63,8	62,7

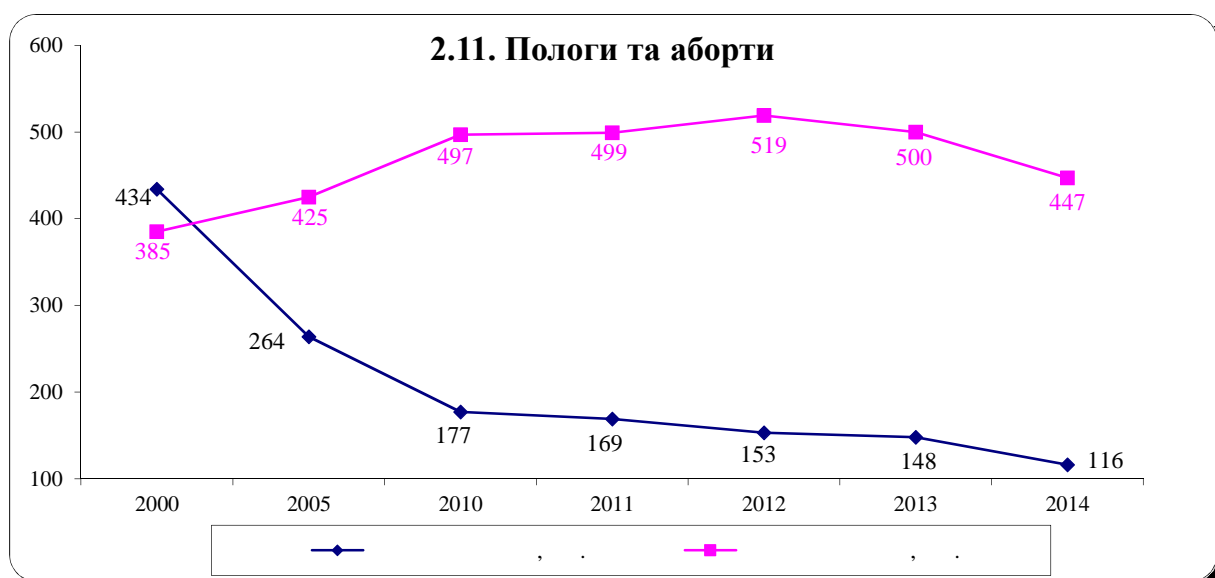
## 2.10. Аборти

	2000	2005	2010	2011	2012	2013	2014
1, .	434	264	177	169	153	148	116
1000							
15-49	34,5 <sup>2</sup>	21,3	15,1	14,7	13,5	13,2	11,1
100 ( )	113	62	36	34	30	30	26

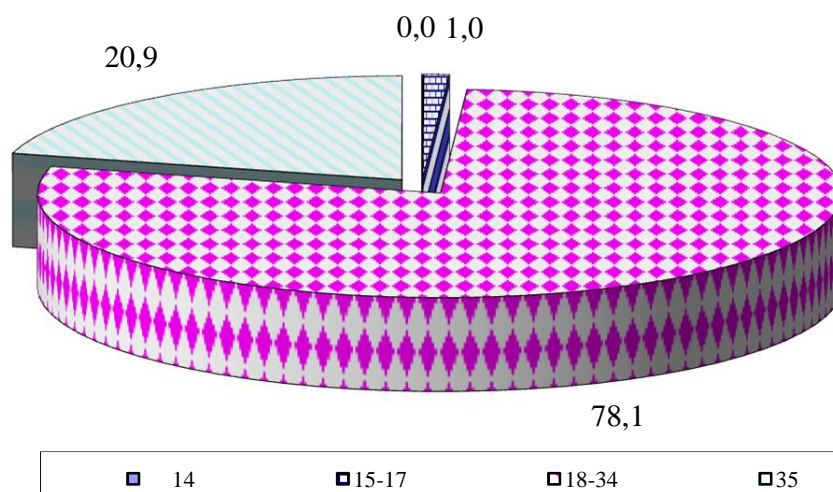
1

2

2000  
2001



## 2.12. Кількість абортів за віком жінки у 2014 році, %



## 2.13. Населення, яке курить, у віці 14 років і старші за місцем проживання<sup>1</sup>

					%	
2013						
		8104,3	1202,5	6901,8	14,8	85,2
:	14-15	0,7	-	0,7	-	100,0
	16-17	37,0	4,2	32,8	11,4	88,6
	18-29	1843,1	326,1	1517,0	17,7	82,3
	30	6223,5	872,2	5351,3	14,0	86,0
		5769,7	1110,2	4659,5	19,2	80,8
:	14-15	-	-	-	-	-
	16-17	22,7	3,2	19,5	14,1	85,9
	18-29	1404,1	313,1	1091,0	22,3	77,7
	30	4342,9	793,9	3549,0	18,3	81,7
		2334,6	92,3	2242,3	4,0	96,0
:	14-15	0,7	-	0,7	-	100,0
	16-17	14,3	1,0	13,3	7,0	93,0
	18-29	439,0	13,0	426,0	3,0	97,0
	30	1880,6	78,3	1802,3	4,2	95,8
2014						
		7253,7	1007,2	6246,5	13,9	86,1
:	14-15	-	-	-	-	-
	16-17	27,4	3,0	24,4	10,9	89,1
	18-29	1476,9	208,9	1268,0	14,1	85,9
	30	5749,4	795,3	4954,1	13,8	86,2
		5081,1	926,3	4154,8	18,2	81,8
:	14-15	-	-	-	-	-
	16-17	20,0	3,0	17,0	15,0	85,0
	18-29	1096,0	195,9	900,1	17,9	82,1
	30	3965,1	727,4	3237,7	18,3	81,7
		2172,6	80,9	2091,7	3,7	96,3
:	14-15	-	-	-	-	-
	16-17	7,4	-	7,4	-	100,0
	18-29	380,9	13,0	367,9	3,4	96,6
	30	1784,3	67,9	1716,4	3,8	96,2
		2013	2014			



3

*Osvita*



### 3.1. Розподіл населення у віці 15 років і старші, яке має освіту, за віковими групами

(за даними перепису населення 2001 року)

		, %	

#### Міські поселення та сільська місцевість

<b>Усього</b>	<b>38 951 157</b>	<b>54,0</b>	<b>46,0</b>
15-19	3865889	48,9	51,1
20-29	6835848	49,7	50,3
30-39	6565867	51,0	49,0
40-49	7246561	52,7	47,3
50-54	3159121	54,3	45,7
55-59	2038424	56,7	43,3
60	9239447	61,9	38,1

#### Міські поселення

<b>Усього</b>	<b>26 725 457</b>	<b>54,4</b>	<b>45,6</b>
15-19	2826122	49,0	51,0
20-29	4831687	50,1	49,9
30-39	4525002	52,3	47,7
40-49	5155972	54,1	45,9
50-54	2262452	55,2	44,8
55-59	1349169	56,7	43,3
60	5775053	61,9	38,1

#### Сільська місцевість

<b>Усього</b>	<b>12 225 700</b>	<b>53,1</b>	<b>46,9</b>
15-19	1039767	48,7	51,3
20-29	2004161	48,7	51,3
30-39	2040865	48,0	52,0
40-49	2090589	49,1	50,9
50-54	896669	52,1	47,9
55-59	689255	56,7	43,3
60	3464394	61,8	38,2

**3.2. Питома вага жінок та чоловіків у загальній чисельності осіб,  
які навчалися у навчальних закладах різного рівня**

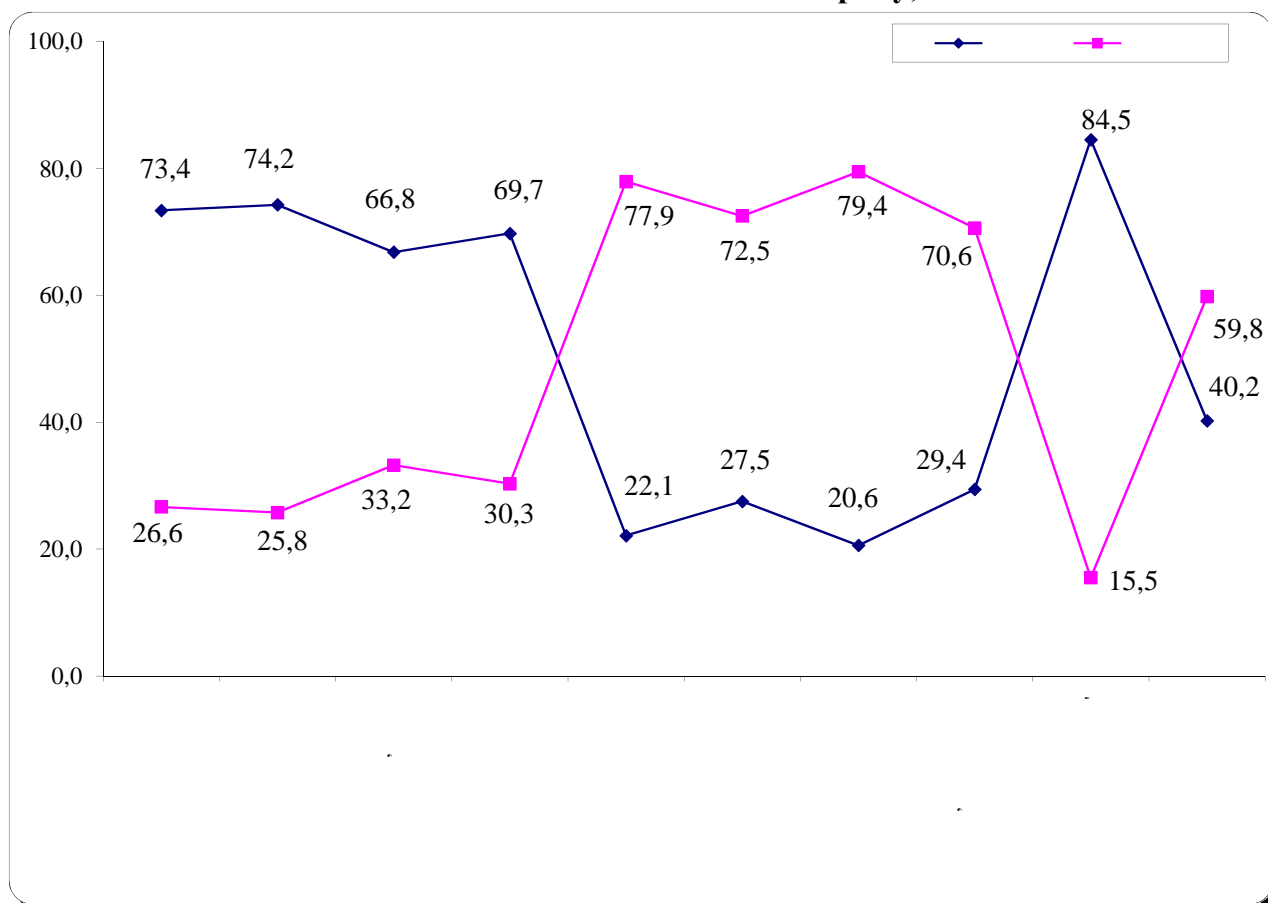
<i>(на початок навчального року; %)</i>						
	2000/01		2010/11		2011/12	
<b>Усього навчалися</b>	<b>49,7</b>	<b>50,3</b>	<b>49,6</b>	<b>50,4</b>	<b>49,5</b>	<b>50,5</b>
з них:	49,5	50,5	48,4	51,6	48,5	51,5
з них: ( ),	49,7	50,3	48,6	51,4	48,8	51,2
з них: ,	43,6	56,4	38,0	62,0	38,8	61,2
з них: - <sup>1</sup>	40,0	60,0	38,5	61,5	38,6	61,4
-	54,0	46,0	53,2	46,8	53,5	46,5
- V	52,6	47,4	53,8	46,2	53,0	47,0

<i>Продовження табл. 3.2</i>						
	2012/13		2013/14		2014/15	
<b>Усього навчалися</b>	<b>49,4</b>	<b>50,6</b>	<b>49,2</b>	<b>50,8</b>	<b>49,1</b>	<b>50,9</b>
з них:	48,6	51,4	48,6	51,4	48,7	51,3
з них: ( ),	51,3	51,3	48,8	51,2	48,8	51,2
з них: ,	38,7	61,3	38,9	61,1	38,5	61,5
з них: - <sup>1</sup>	38,1	61,9	38,1	61,9	38,0	62,0
-	54,5	45,5	54,7	45,3	57,4	42,6
- V	52,8	47,2	51,9	48,1	51,2	48,8

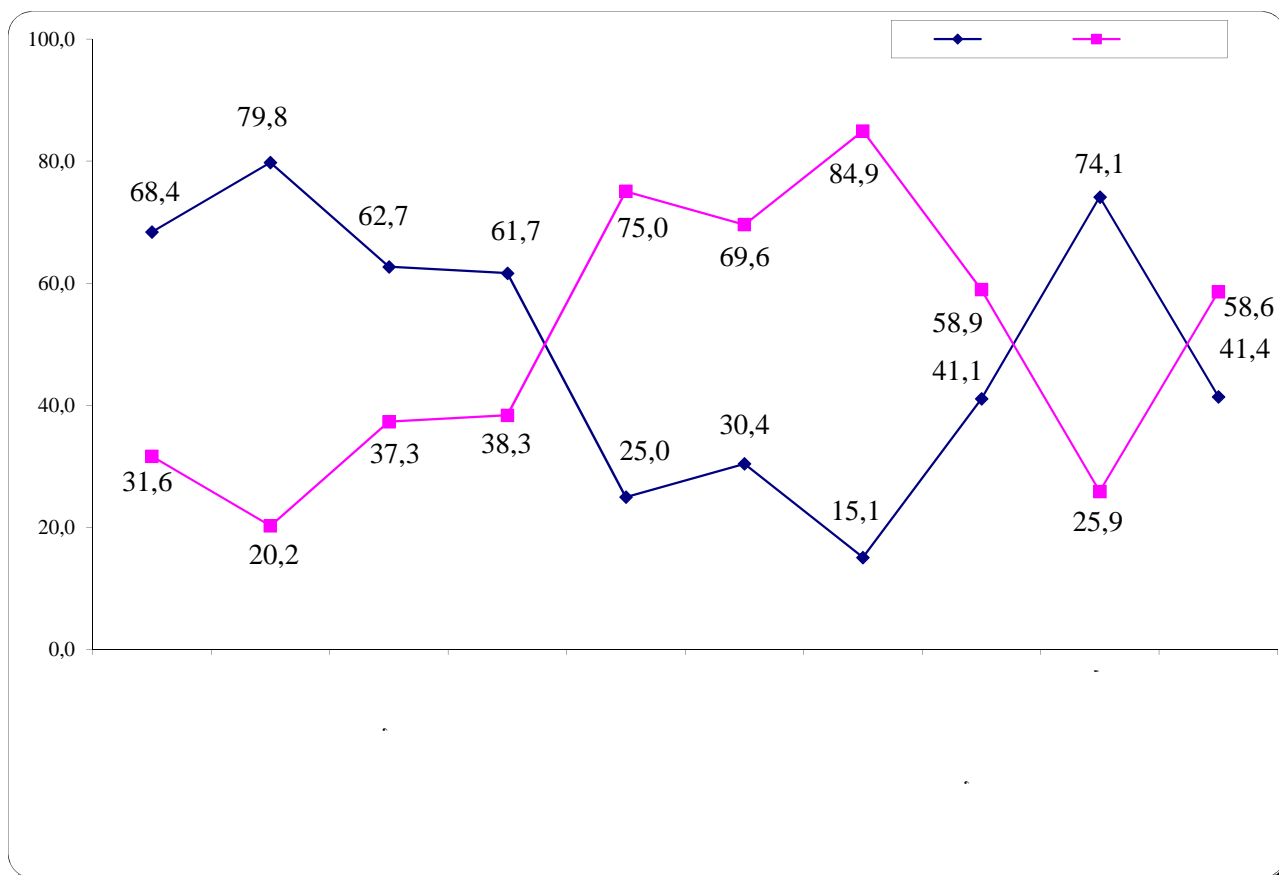
<sup>1</sup>

2000, 2010, 2011, 2012, 2013, 2014

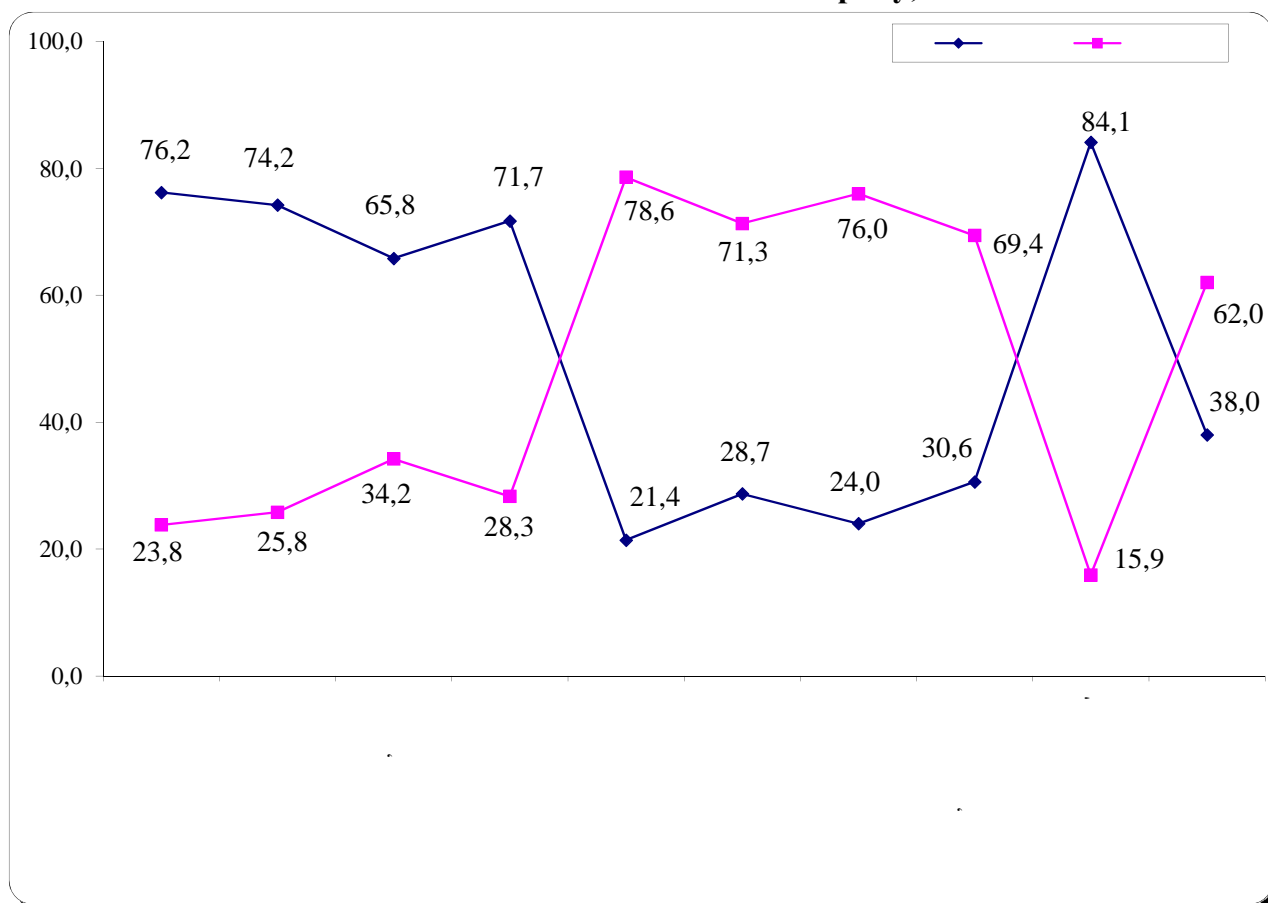
### 3.3. Студенти ВНЗ I-II рівнів акредитації за галузями знань на початок 2012/13 навчального року, %



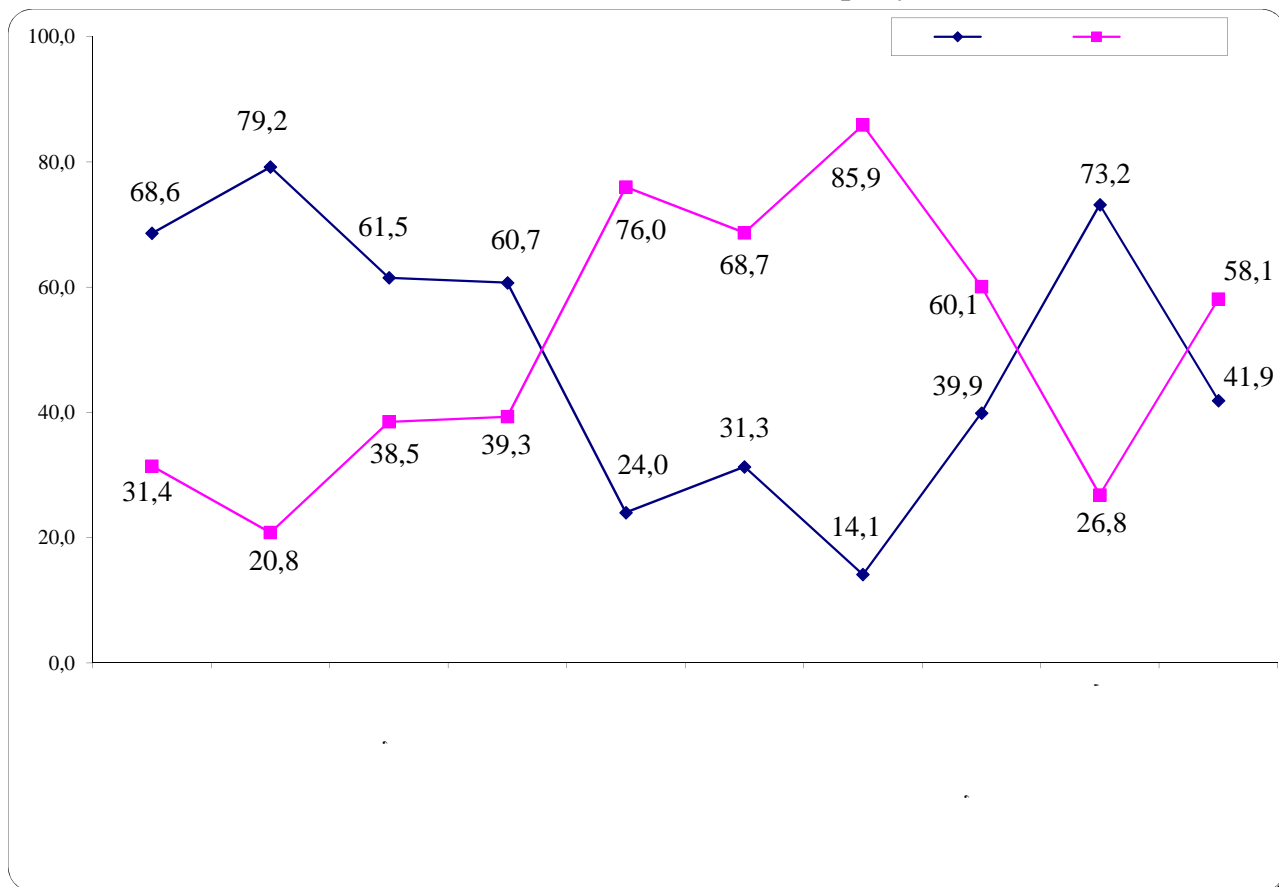
### 3.4. Студенти ВНЗ III-IV рівнів акредитації за галузями знань на початок 2012/13 навчального року, %



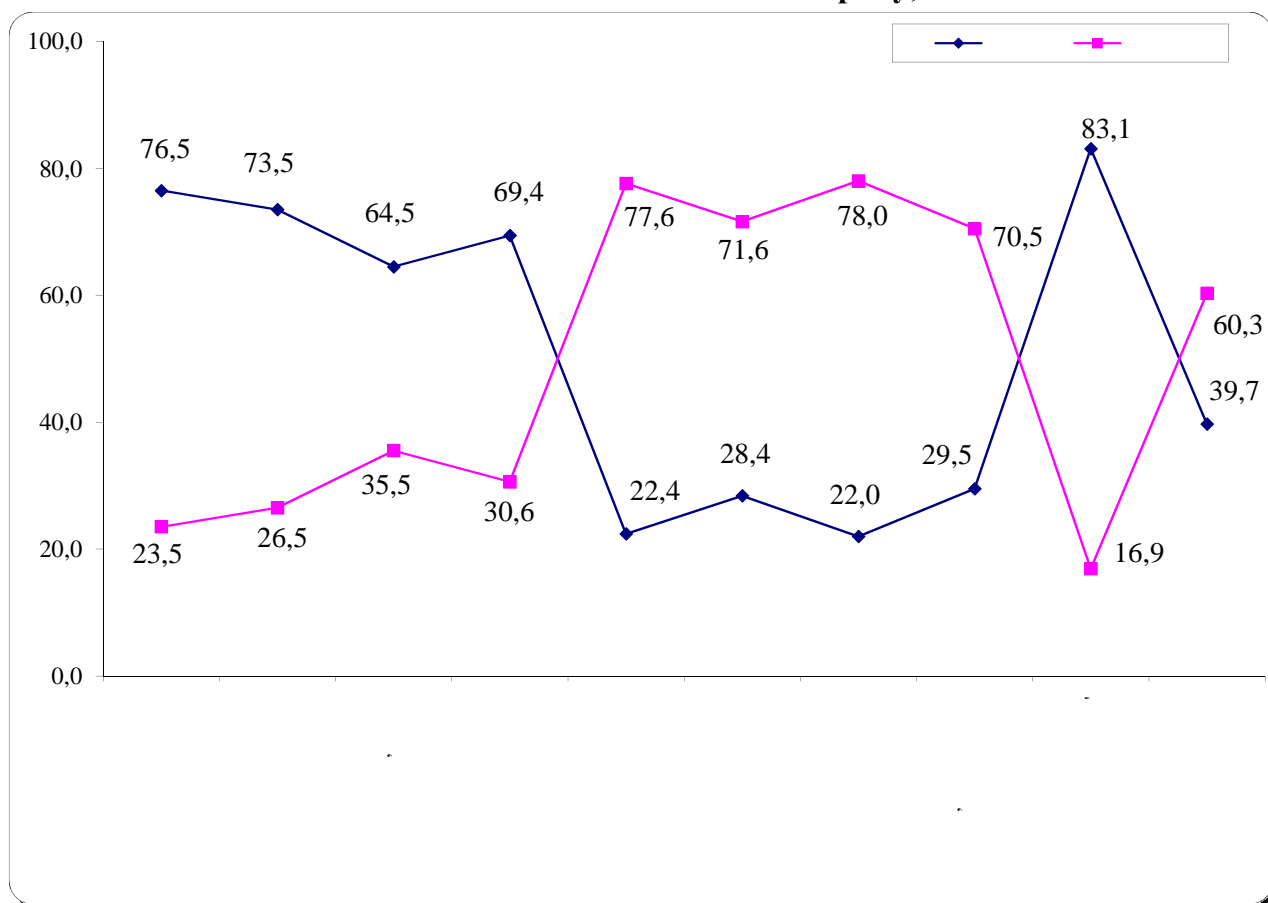
**3.5. Студенти ВНЗ I-II рівнів акредитації за галузями знань  
на початок 2013/14 навчального року, %**



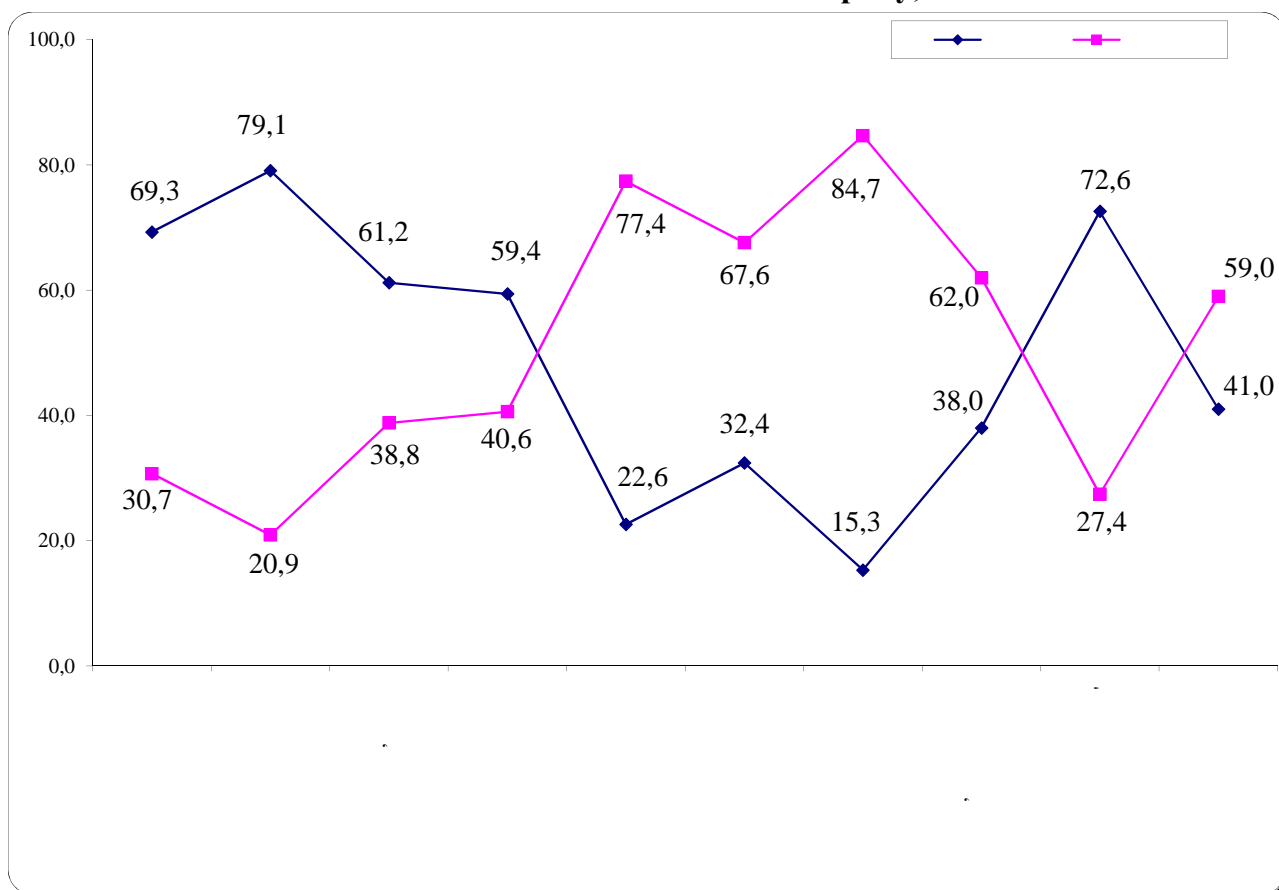
**3.6. Студенти ВНЗ III-IV рівнів акредитації за галузями знань  
на початок 2013/14 навчального року, %**



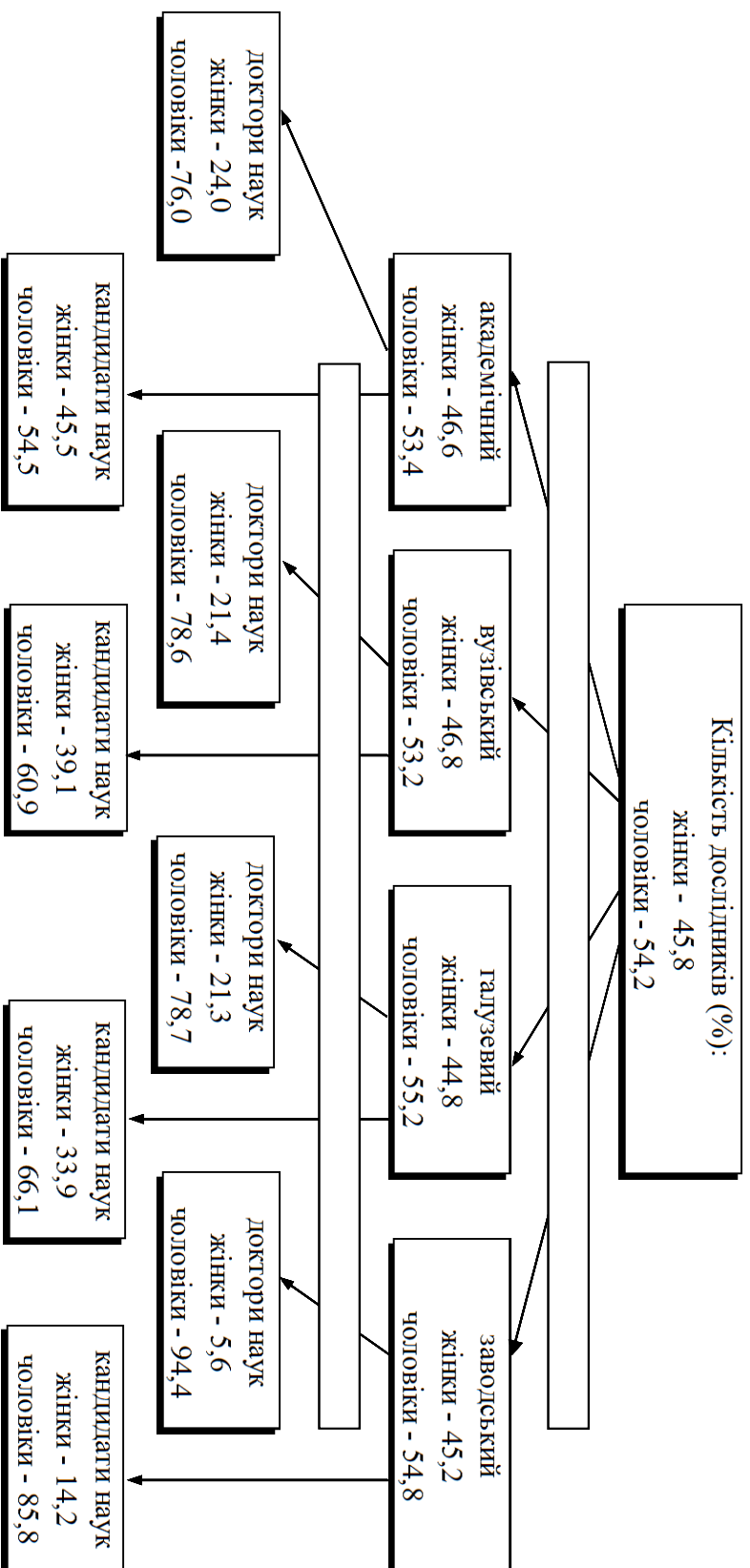
**3.7. Студенти ВНЗ I-II рівнів акредитації за галузями знань  
на початок 2014/15 навчального року, %**



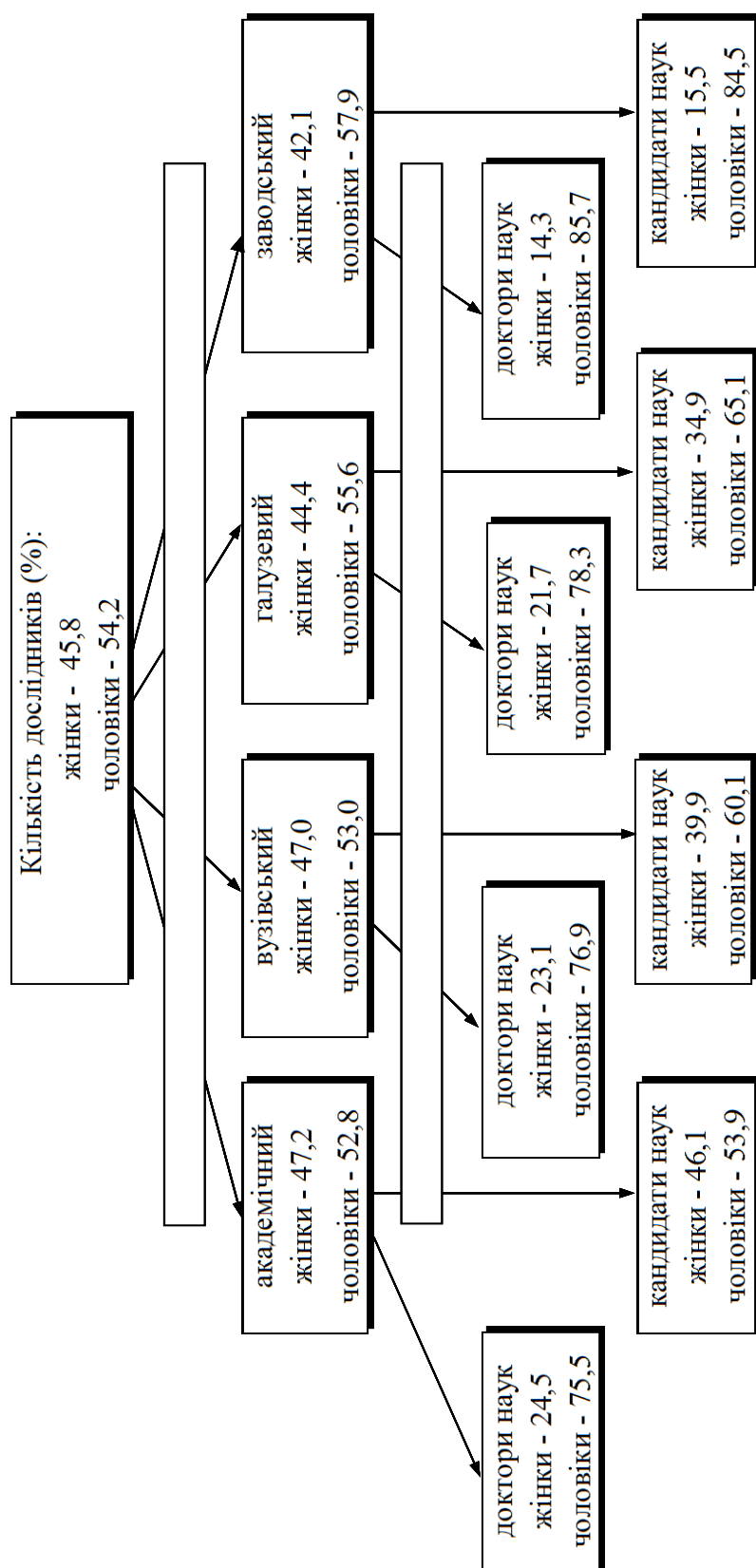
**3.8. Студенти ВНЗ III-IV рівнів акредитації за галузями знань  
на початок 2014/15 навчального року, %**



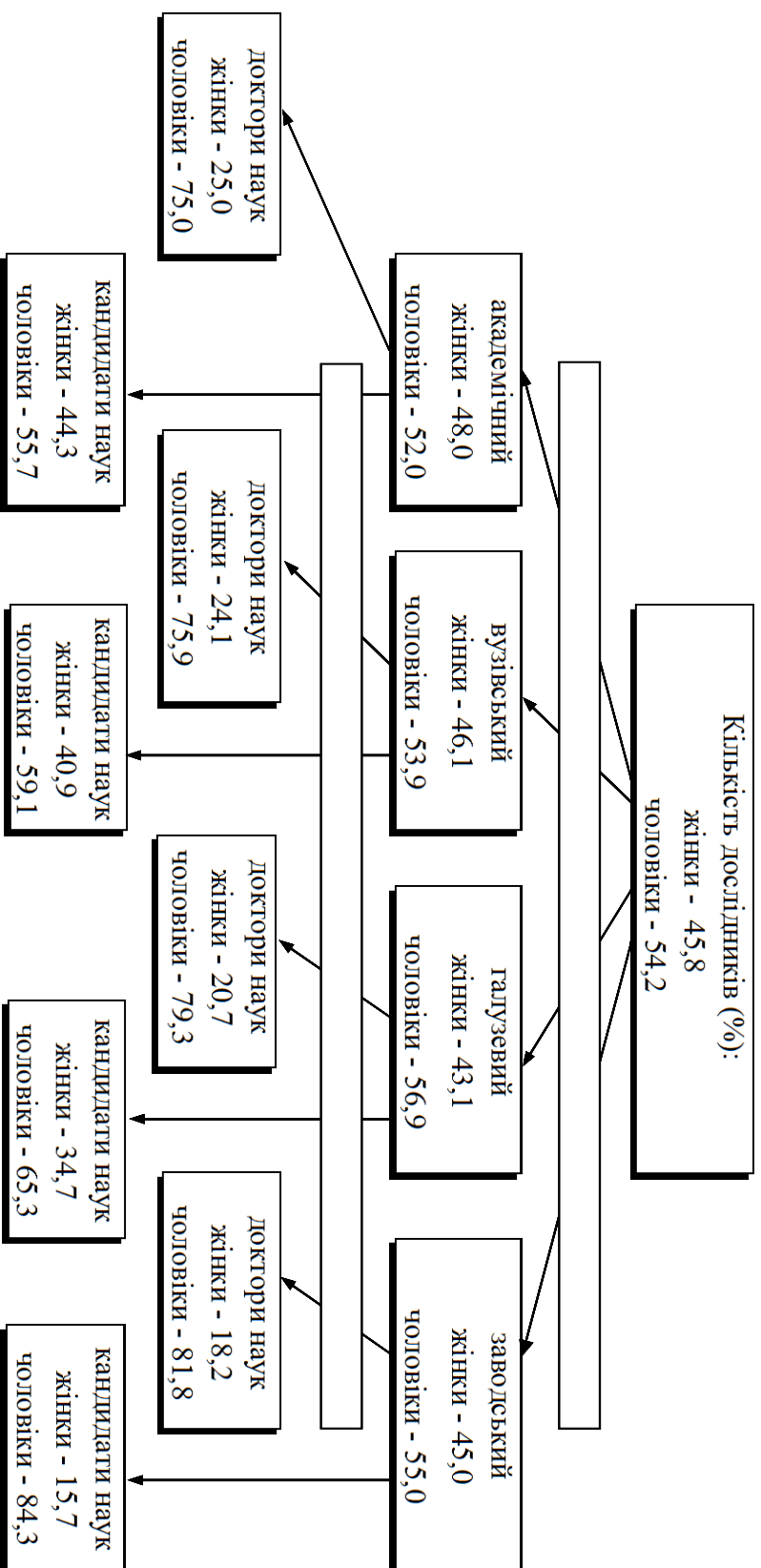
### 3.9. Розподіл дослідників, які виконували наукові дослідження і розробки, за секторами науки та науковими ступенями у 2012 році



### 3.10. Розподіл дослідників, які виконували наукові дослідження і розробки, за секторами науки та науковими ступенями у 2013 році



### 3.11. Розподіл дослідників, які виконували наукові дослідження і розробки, за секторами науки та науковими ступенями у 2014 році



### 3.12. Кількість кандидатів наук

	2000			2010			2011		
	,	,%		,	,%		,	,%	
<b>Україна</b>	<b>58741</b>	<b>34,7</b>	<b>65,3</b>	<b>84000</b>	<b>45,7</b>	<b>54,3</b>	<b>84979</b>	<b>47,3</b>	<b>52,7</b>
30	1815	52,4	47,6	5884	58,8	41,2	5995	61,3	38,7
31-40	9305	46,7	53,3	21752	58,7	41,3	23424	59,3	40,7
41-50	16654	38,7	61,3	16969	52,4	47,6	16952	55,0	45,0
51-55	9365	33,3	66,7	9869	43,5	56,5	9675	44,9	55,1
56-60	7398	27,8	72,2	9081	35,9	64,1	8987	37,4	62,6
61-70	12201	24,6	75,4	13013	29,6	70,4	12393	29,8	70,2
70	2003	22,4	77,6	7432	25,0	75,0	7553	25,4	74,6

Продовження табл. 3.12

	2012			2013			2014		
	,	,%		,	,%		,	,%	
<b>Україна</b>	<b>88057</b>	<b>49,0</b>	<b>51,0</b>	<b>90113</b>	<b>50,5</b>	<b>49,5</b>	<b>86230</b>	<b>51,7</b>	<b>48,3</b>
30	6203	62,3	37,7	6670	62,1	37,9	6155	64,0	36,0
31-40	25788	60,3	39,7	27335	61,1	38,9	26950	61,8	38,2
41-50	17532	57,1	42,9	18396	58,8	41,2	18269	59,6	40,4
51-55	9608	46,9	53,1	9394	48,8	51,2	8623	50,5	49,5
56-60	9016	38,7	61,3	8870	40,2	59,8	8248	41,3	58,7
61-70	12183	30,8	69,2	12177	31,5	68,5	11566	32,1	67,9
70	7727	25,7	74,3	7271	25,8	74,2	6419	25,6	74,4

### 3.13. Кількість докторів наук

	2000			2010			2011		
	,	,%		,	,%		,	,%	
<b>Україна</b>	<b>10339</b>	<b>15,2</b>	<b>84,8</b>	<b>14418</b>	<b>22,6</b>	<b>77,4</b>	<b>14895</b>	<b>23,8</b>	<b>76,2</b>
30	2	6	100,0	3	33,3	66,7	7	.	100,0
31-40	232	25,0	75,0	529	42,9	57,1	648	44,0	56,0
41-50	1698	18,7	81,3	1977	36,3	63,7	2041	38,8	61,2
51-55	1658	16,3	83,7	1925	30,2	69,8	1977	31,8	68,2
56-60	1639	15,1	84,9	2295	22,7	77,3	2307	24,3	75,7
61-70	3778	12,5	87,5	4099	16,8	83,2	4139	17,4	82,6
70	1332	15,6	84,4	3590	14,7	85,3	3776	15,0	85,0

Продовження табл. 3.13

	2012			2013			2014		
	,	,%		,	,%		,	,%	
<b>Україна</b>	<b>15592</b>	<b>25,4</b>	<b>74,6</b>	<b>16450</b>	<b>27,0</b>	<b>73,0</b>	<b>16090</b>	<b>28,3</b>	<b>71,7</b>
30	7	14,3	85,7	6	50,0	50,0	4	50,0	50,0
31-40	812	46,9	53,1	1036	46,4	53,6	1058	46,4	53,6
41-50	2147	42,6	57,4	2392	45,3	54,7	2440	47,4	52,6
51-55	2011	33,9	66,1	2025	36,4	63,6	1976	38,1	61,9
56-60	2451	26,2	73,8	2568	27,5	72,5	2450	29,9	70,1
61-70	4176	18,0	82,0	4410	18,9	81,1	4440	19,5	80,5
70	3988	14,9	85,1	4013	14,8	85,2	3722	15,0	85,0

**3.14. Розподіл дослідників (які виконували наукові дослідження й розробки) за галузями наук у 2012 році**

			, %			
<b>Усього</b>	<b>31426</b>	<b>37173</b>	<b>3,3</b>	<b>9,2</b>	<b>21,4</b>	<b>24,6</b>
-	1968	4974	4,7	17,9	30,9	36,5
	1560	1227	1,9	11,8	27,3	36,2
	2643	1683	4,7	14,1	32,6	34,7
	929	1093	3,3	13,9	20,7	33,7
	212	238	4,7	5,0	11,3	27,3
	2812	2427	1,9	8,8	23,7	29,7
	213	139	0,9	15,1	27,7	42,4
	2835	1564	11,1	27,4	39,7	36,9
	167	108	3,6	7,4	19,2	25,9
	11132	18096	0,6	3,8	6,1	14,0
	777	400	2,3	12,8	23,3	35,0
	354	115	7,6	28,7	41,0	43,5
	149	65	13,4	21,5	52,3	27,7
	34	40	.	.	2,9	12,5
	148	64	12,8	29,7	29,1	40,6
	147	174	6,8	24,1	45,6	47,1
	71	103	5,6	27,2	67,6	58,3
	21	22	.	9,1	33,3	54,3
	1195	774	6,2	16,8	27,8	35,8
	422	388	3,1	5,4	21,1	18,8
	607	242	9,2	18,2	33,4	36,4
	209	92	6,7	17,4	47,8	47,8
	36	38	2,8	5,3	30,6	23,7
,	2785	3107	2,3	7,9	27,3	34,0

**3.15. Розподіл дослідників (які виконували наукові дослідження й розробки) за галузями наук у 2013 році**

			, %			
<b>Усього</b>	<b>30079</b>	<b>35562</b>	<b>3,6</b>	<b>10</b>	<b>22,8</b>	<b>25,3</b>
-	2053	5340	5,0	17,9	32,4	36,8
	1517	1118	1,9	13,6	27,9	37,3
	2460	1594	4,9	14,9	33,2	36,8
	774	751	3,4	14,4	22,0	32,8
	205	181	2,9	5,0	13,7	24,9
	2911	2378	2,1	9,6	25,2	31,5
	219	140	0,9	15,7	26,9	41,4
	2728	1472	11,7	28,9	41,3	38,7
	112	48	5,4	10,4	22,3	22,9
	10252	17319	0,8	3,9	6,7	14,3
	858	375	2,4	12,8	21,3	40,5
	335	119	7,2	30,3	41,8	41,2
	143	71	12,6	15,5	53,8	25,4
	72	105	5,6	27,6	68,1	55,2
	34	44	.	.	.	13,6
	179	105	11,7	21,9	30,7	50,5
	150	169	6,7	25,4	46,7	45,6
	25	21	.	9,5	40,0	66,7
	1142	690	7,4	17,4	28,6	36,2
	433	417	2,8	6,0	21,5	20,4
	634	254	10,4	20,1	37,7	40,6
	218	77	6,4	18,2	51,8	49,4
	38	14	7,9	14,3	31,6	64,3
,	2587	2760	2,3	8,0	29,0	34,3

**3.16. Розподіл дослідників (які виконували наукові дослідження й розробки) за галузями наук у 2014 році**

			, %			
<b>Усього</b>	<b>26890</b>	<b>31805</b>	<b>4,0</b>	<b>10,0</b>	<b>24,2</b>	<b>25,8</b>
-	1882	4915	5,1	18,3	33,3	36,9
	1512	1306	2,2	11,9	28,1	32,5
	2246	1360	5,4	16,3	34,1	35,4
	586	560	4,1	16,1	25,1	38,2
	143	124	4,2	7,3	21,0	29,0
	2726	2237	1,9	8,7	25,6	30,9
	233	168	0,9	13,1	29,6	40,5
	2538	1335	12,1	29,9	40,4	39,9
	105	44	4,8	6,8	22,9	20,5
	8908	15174	1,0	4,1	7,6	14,6
	795	367	2,5	12,0	23,4	36,5
	316	119	7,9	26,9	44,0	46,2
	155	67	11,6	17,9	49,7	31,3
	72	104	6,9	28,8	66,7	60,6
	31	43	.	.	.	11,6
	164	94	12,2	21,3	32,9	50,0
	137	182	9,5	30,8	56,9	42,9
	20	19	.	.	40,0	63,2
	929	532	7,1	18,8	29,9	38,2
	360	309	3,9	9,1	26,7	27,5
	599	218	10,7	22,5	39,2	38,5
	228	66	7,0	22,7	46,1	62,1
	46	26	6,5	11,5	26,1	34,6
,	2159	2436	3,1	7,6	32,8	36,0



# **4**

## ***Зайнятість та безробіття***



#### 4.1. Рівень економічної активності населення за рівнем освіти<sup>1</sup>

(у віці 15-70 років; %)

	2000		2010		2011	
<b>Усього</b>	<b>58,4</b>	<b>68,5</b>	<b>58,4</b>	<b>69,6</b>	<b>58,5</b>	<b>70,7</b>
	78,4	84,1	75,7	83,5	74,6	83,9
	74,7	81,7	52,5	56,9	48,5	55,3
	73,2	83,3	68,2	78,1	66,9	78,2
	53,8	65,6	53,1	69,7	53,3	71,0
	30,8	38,8	33,9	45,0	33,1	43,7
	17,1	25,7	15,7	17,0	14,2	12,9

Продовження табл. 4.1

	2012		2013		2014	
<b>Усього</b>	<b>58,6</b>	<b>71,3</b>	<b>58,9</b>	<b>71,6</b>	<b>56,1</b>	<b>69,3</b>
	74,3	84,5	73,6	84,6	73,6	84,3
	50,3	52,2	43,0	56,4	48,4	57,1
	66,2	77,8	66,7	77,9	63,4	75,5
-	6	6	6	6	60,5	77,4
	53,2	71,7	53,6	71,7	40,1	56,0
	30,7	39,6	30,3	38,7	17,9	24,8
	11,3	12,6	13,2	11,4	6,3	7,4

<sup>1</sup> (4.264.11; 6.366.7; 7.6; 7.7)  
( )

## 4.2. Рівень економічної активності населення за віковими групами

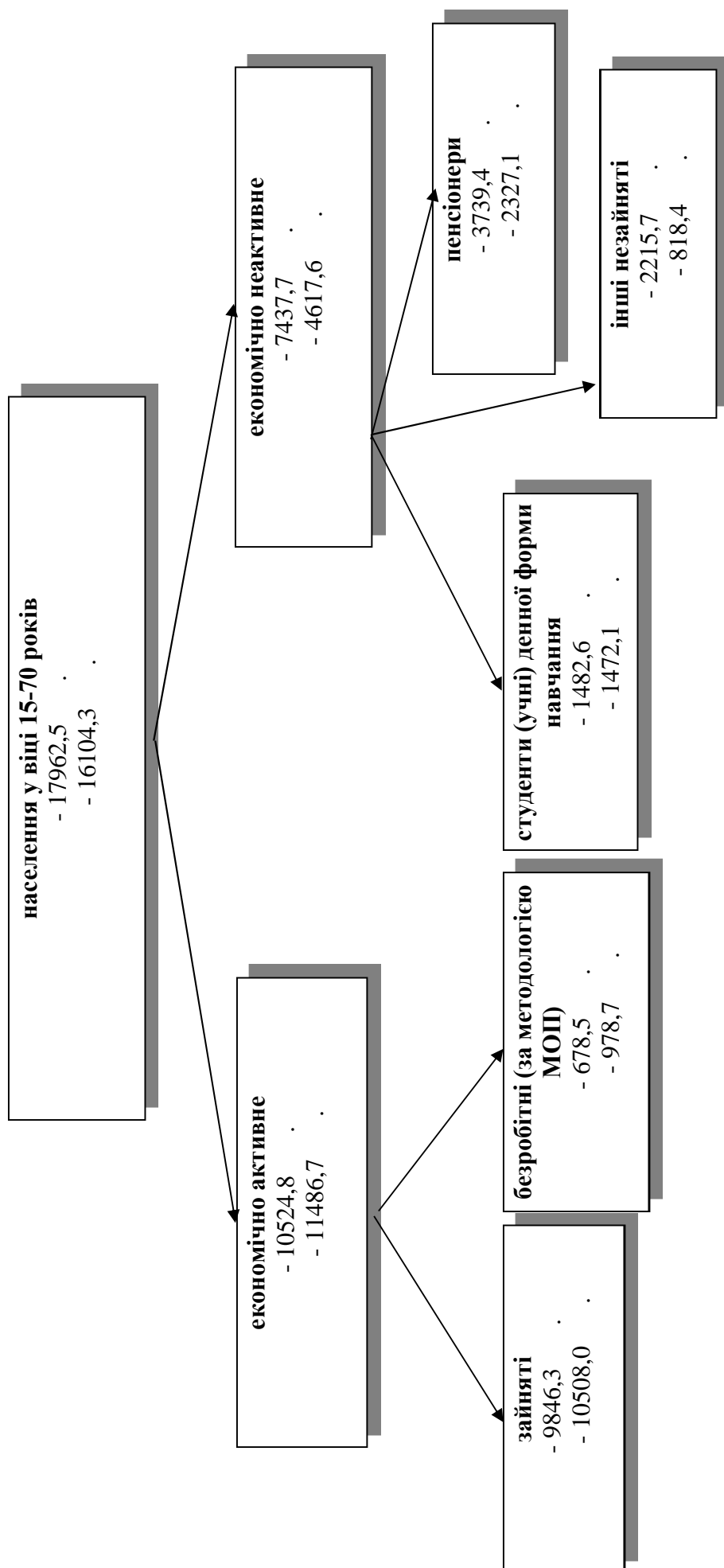
(у віці 15-70 років; %)

	2000		2010		2011	
<b>Усього</b>	<b>58,4</b>	<b>68,5</b>	<b>58,4</b>	<b>69,6</b>	<b>58,5</b>	<b>70,7</b>
15-24	37,3	42,8	35,2	45,6	36,6	46,5
25-29	79,4	90,0	70,9	88,6	69,0	90,1
30-34	84,0	91,0	77,5	89,3	75,2	90,9
35-39	85,6	90,9	82,6	89,5	81,6	89,4
40-49	85,5	88,9	83,7	85,6	84,2	86,4
50-59	55,8	76,6	58,0	73,1	58,5	73,9
60-70	16,3	24,7	22,1	27,1	22,1	27,4

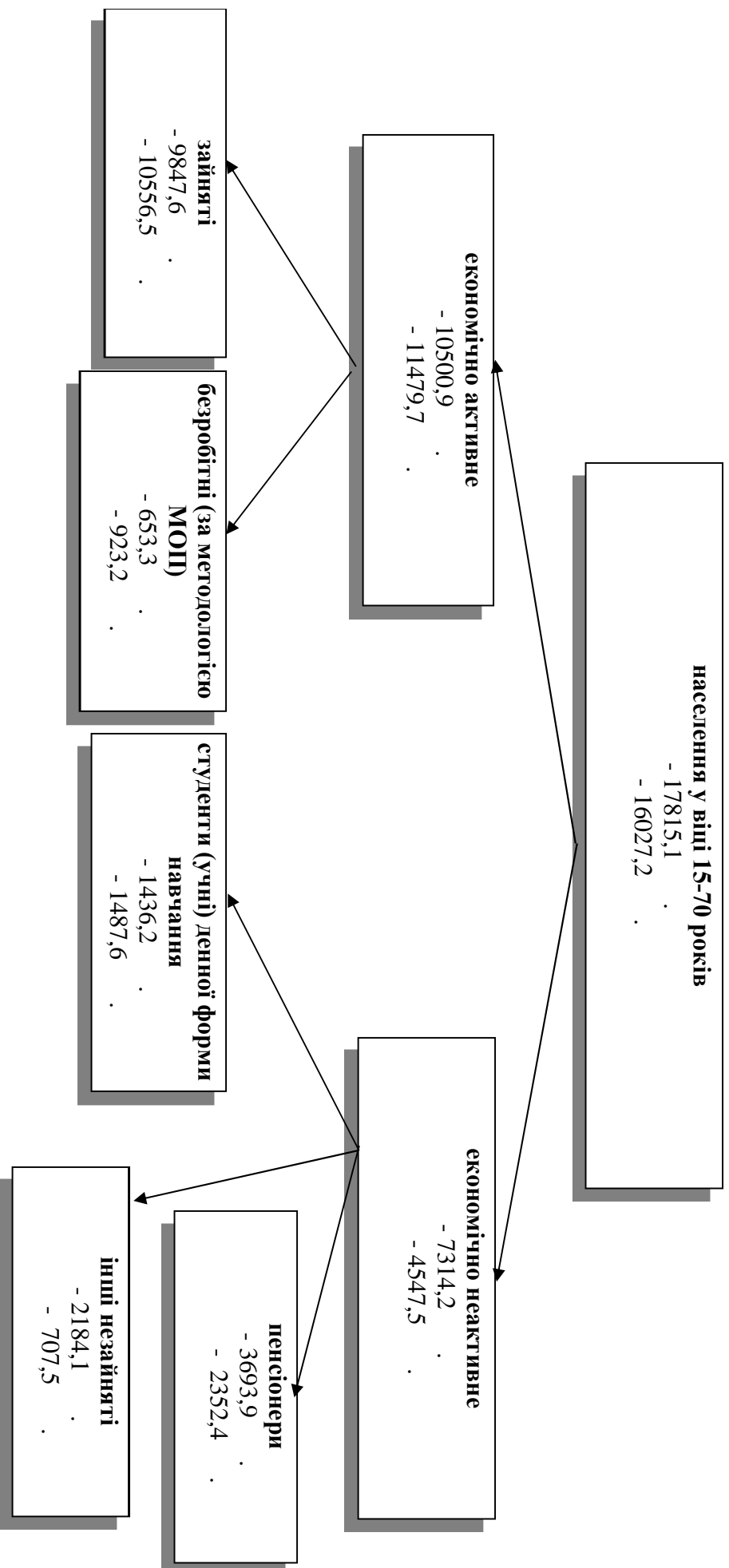
Продовження табл. 4.2

	2012		2013		2014	
<b>Усього</b>	<b>58,6</b>	<b>71,3</b>	<b>58,9</b>	<b>71,6</b>	<b>56,1</b>	<b>69,3</b>
15-24	35,0	46,3	34,0	44,4	32,5	44,0
25-29	71,0	91,7	70,2	91,0	69,4	91,3
30-34	75,4	91,1	75,9	91,8	73,3	91,7
35-39	81,2	90,2	81,7	91,6	80,2	89,5
40-49	83,9	86,9	84,0	87,8	83,3	86,0
50-59	59,0	74,1	60,9	74,9	57,1	70,7
60-70	21,7	27,4	21,4	27,5	13,8	18,1

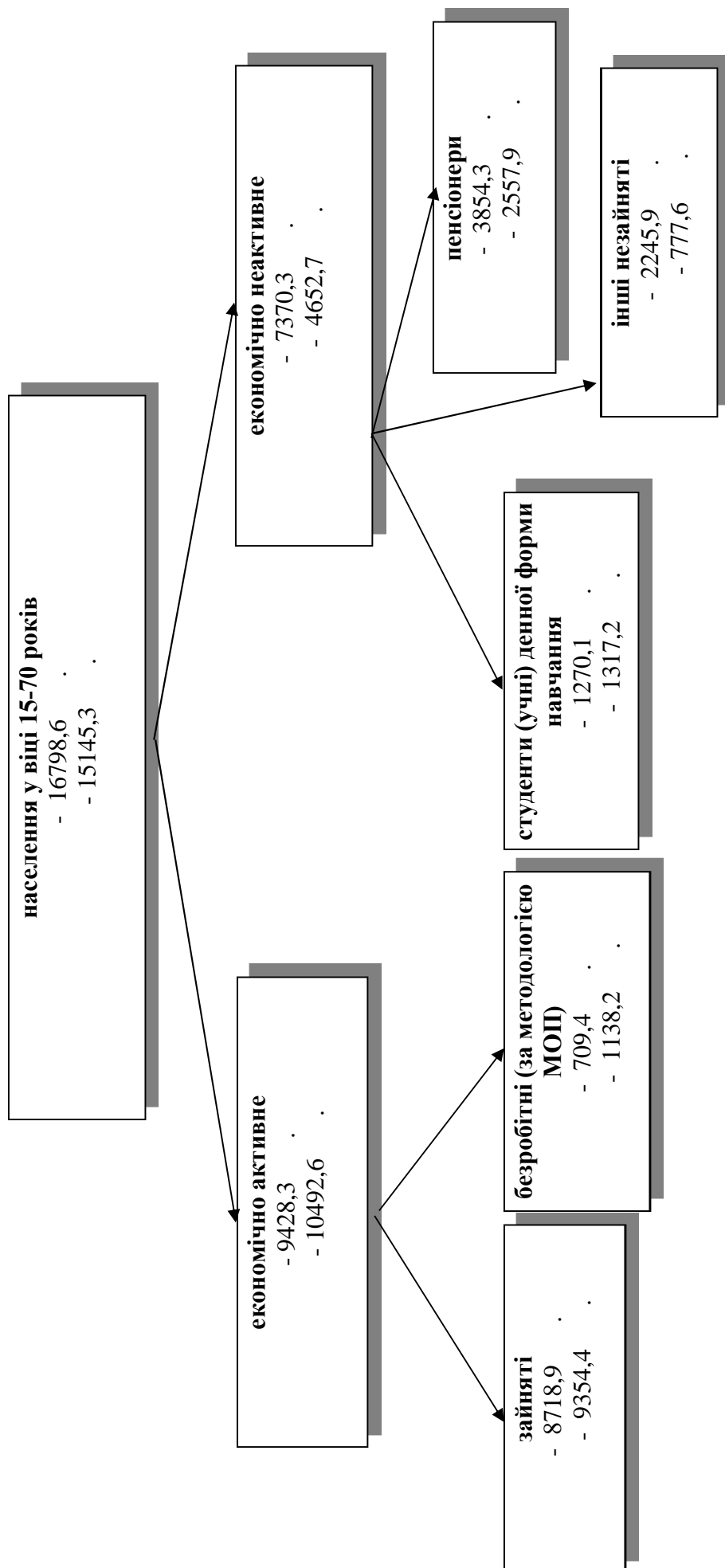
#### 4.3. Населення у віці 15-70 років за економічною активністю у 2012 році



#### 4.4. Населення у віці 15-70 років за економічною активністю у 2013 році



#### 4.5. Населення у віці 15-70 років за економічною активністю у 2014 році



#### 4.6. Рівень безробіття населення (за методологією МОП) за рівнем освіти

(у віці 15-70 років; % до економічно активного населення)

	2000		2010		2011	
<b>Безробітне населення</b>	<b>11,6</b>	<b>11,6</b>	<b>6,8</b>	<b>9,3</b>	<b>6,8</b>	<b>8,8</b>
	8,0	7,0	6,4	7,4	6,0	7,5
	12,0	11,6	15,1	14,0	18,5	22,0
	16,1	13,7	6,5	8,9	6,6	7,8
	12,7	12,9	7,4	10,2	7,7	9,6
	8,3	11,5	5,4	9,9	5,0	8,4
<sup>1</sup>	2,0	6,6	...	...	...	...

Продовження табл. 4.6

	2012		2013		2014	
<b>Безробітне населення</b>	<b>6,4</b>	<b>8,5</b>	<b>6,2</b>	<b>8,0</b>	<b>7,5</b>	<b>10,8</b>
	6,5	7,8	6,3	6,8	7,0	8,6
	13,3	12,5	8,6	13,1	9,6	23,1
	5,4	7,8	6,4	7,9	6,1	11,0
-	6	6	6	6	9,5	11,0
	7,3	9,1	6,0	8,6	8,2	12,0
	4,2	8,1	6,0	7,7	6,9	18,8
<sup>1</sup>	...	...	...	...	í	í

1

#### 4.7. Рівень безробіття населення (за методологією МОП) за віковими групами

(у віці 15-70 років; % до економічно активного населення)

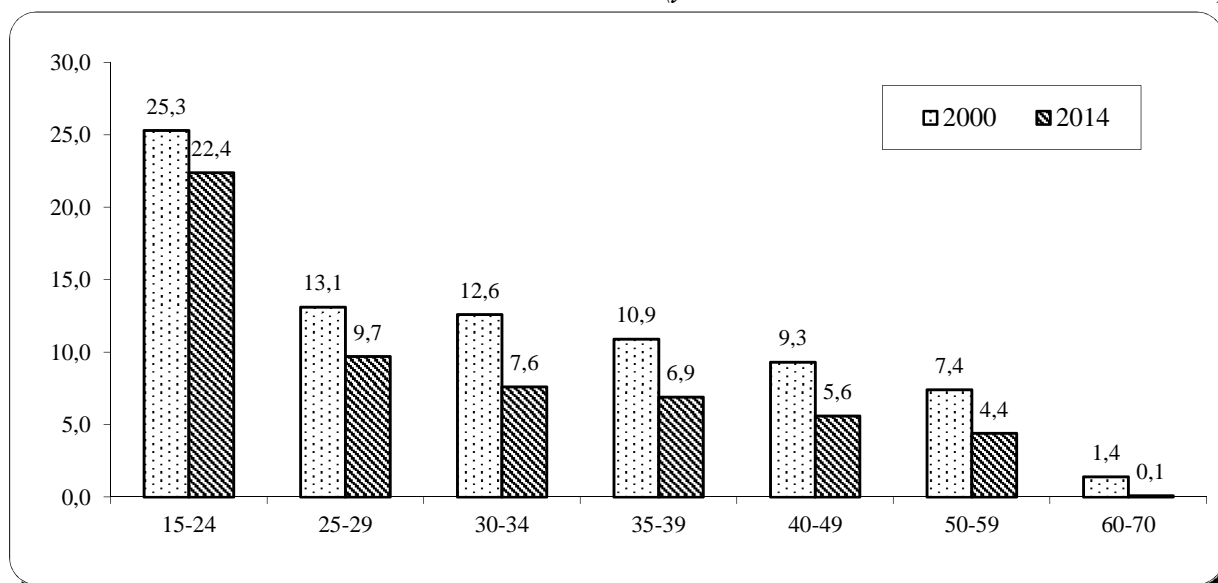
	2000		2010		2011	
<b>Безробітне населення</b>	<b>11,6</b>	<b>11,6</b>	<b>6,8</b>	<b>9,3</b>	<b>6,8</b>	<b>8,8</b>
15-24	25,3	23,3	16,7	17,8	18,7	18,6
25-29	13,1	15,1	8,1	11,2	8,2	9,9
30-34	12,6	11,7	6,9	8,8	6,2	8,3
35-39	10,9	10,3	6,8	8,6	6,0	8,4
40-49	9,3	9,1	6,0	7,6	5,7	7,0
50-59	7,4	7,4	3,9	6,8	4,2	6,0
60-70	1,4	1,0	0	0,1	0,1	0,0

Продовження табл. 4.7

	2012		2013		2014	
<b>Безробітне населення</b>	<b>6,4</b>	<b>8,5</b>	<b>6,2</b>	<b>8,0</b>	<b>7,5</b>	<b>10,8</b>
15-24	16,1	18,1	16,3	18,2	22,4	23,7
25-29	8,0	10,6	7,4	9,6	9,7	12,2
30-34	6,3	7,6	6,2	7,0	7,6	10,6
35-39	5,8	7,1	5,9	6,3	6,9	9,3
40-49	5,8	6,7	5,3	7,2	5,6	9,1
50-59	4,1	6,5	4,4	5,7	4,4	7,6
60-70	0,1	0,0	0	0	0,1	0,0

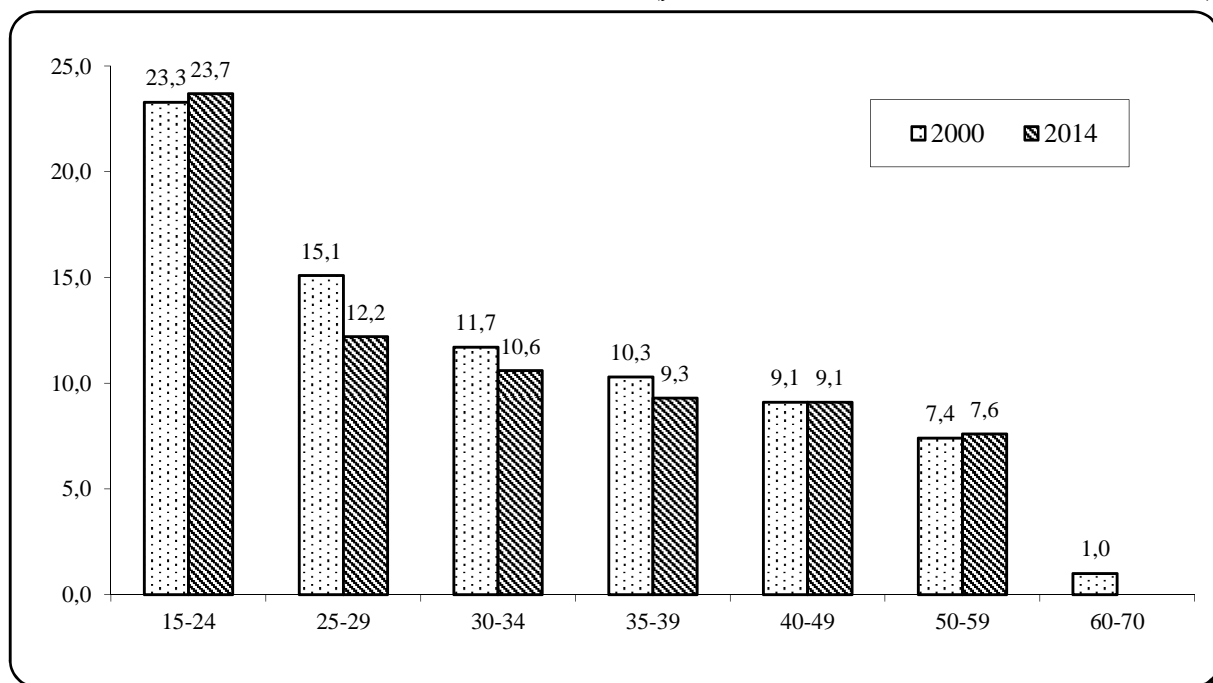
#### 4.8. Рівень безробіття жінок (за методологією МОП) за віковими групами у 2000 та 2014 рр.

(у % до економічно активного населення)



#### 4.9. Рівень безробіття чоловіків (за методологією МОП) за віковими групами у 2000 та 2014 рр.

(у % до економічно активного населення)

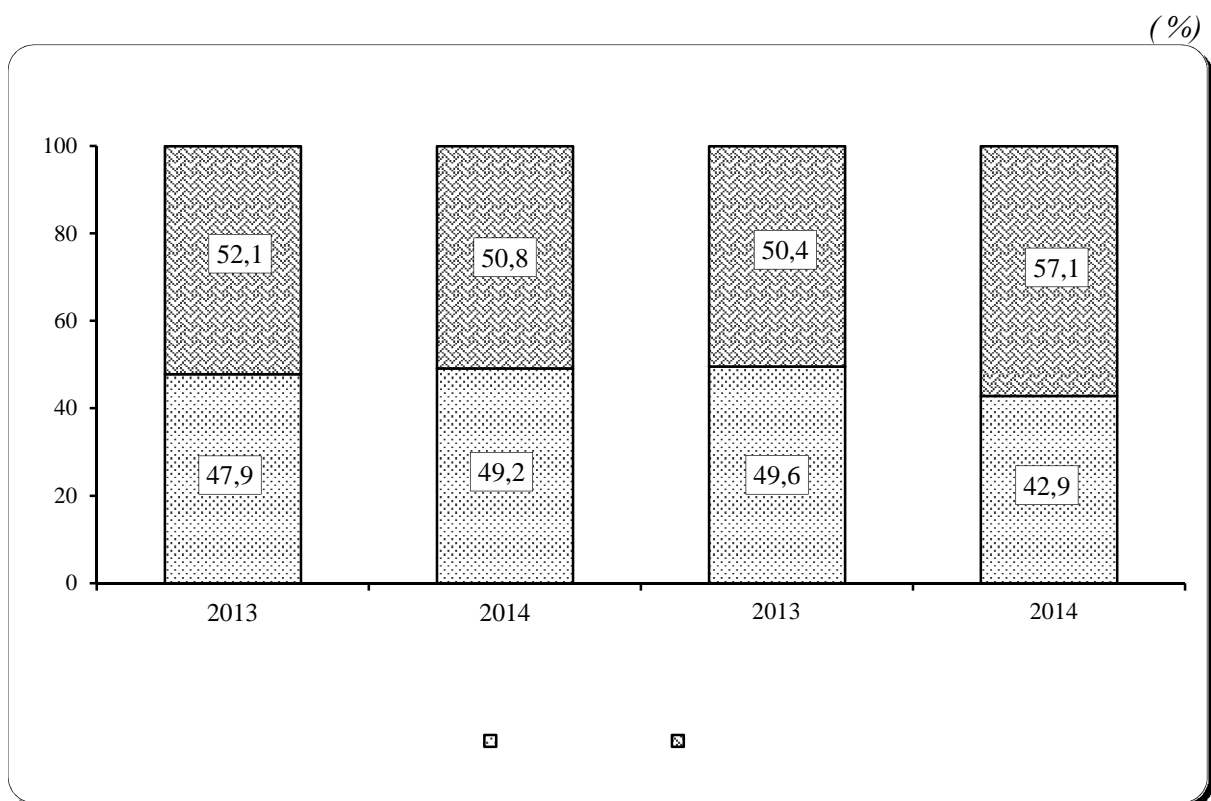


#### 4.10. Кількість зайнятого населення за статусами зайнятості

*(у віці 15-70 років; тис.осіб)*

	2012		2013		2014	
<b>Усього</b>	<b>9846,3</b>	<b>10508,0</b>	<b>9847,6</b>	<b>10556,5</b>	<b>8718,9</b>	<b>9354,4</b>
	7924,8	8608,9	7912,1	8590,1	7488,8	7716,9
	1921,5	1899,1	1935,5	1966,4	1230,1	1637,5

#### 4.11. Розподіл зайнятого населення за статусами зайнятості



#### 4.12. Середньомісячна заробітна плата працівників за видами економічної діяльності

	2013			2014		
	тыс. руб.	тыс. руб.	тыс. руб., %	тыс. руб.	тыс. руб.	тыс. руб., %
<b>Усього</b>	<b>2866</b>	<b>3711</b>	<b>77,2</b>	<b>3037</b>	<b>3979</b>	<b>76,3</b>
в том числе:						
– по основным средствам	2134	2429	87,9	2283	2670	85,5
– по нематериальным активам	2070	2364	87,6	2226	2589	86,0
– по объектам незавершенного строительства	2946	4227	69,7	3164	4456	71,0
– по прочим объектам	2471	2760	89,5	2638	2915	90,5
в том числе:						
– по основным средствам	2696	3309	81,5	3126	3742	83,5
– по нематериальным активам	3042	3918	77,6	3197	4096	78,1
– по объектам незавершенного строительства	3415	3421	99,8	3651	3797	96,2
– по прочим объектам	3573	4302	83,1	3806	4420	86,1
в том числе:	1779	2755	64,6	1789	2728	65,6
в том числе:						
– по основным средствам	2112	2498	84,6	2161	2450	88,2
– по нематериальным активам	4262	4853	87,8	4855	5417	89,6
– по объектам незавершенного строительства	5395	8079	66,8	5940	9220	64,4
– по прочим объектам	2584	2898	89,2	2823	3293	85,7
в том числе:						
– по основным средствам	4210	4726	89,1	4717	5893	80,0
– по нематериальным активам	3715	4313	86,1	3896	4613	84,4
– по объектам незавершенного строительства	2490	2554	97,5	2575	2618	98,3
– по прочим объектам	3522	4038	87,2	3656	4104	89,1
в том числе:	2641	2892	91,3	2701	2890	93,4
в том числе:						
– по основным средствам	2318	2580	89,9	2384	2703	88,2
– по нематериальным активам	2338	2612	89,5	2400	2744	87,5
– по объектам незавершенного строительства	2714	4362	62,2	2721	5360	50,8
– по прочим объектам						
в том числе:	2733	3188	85,7	2668	3194	83,5
в том числе:						
– по основным средствам	2793	2575	108,5	2822	2588	109,0
– по нематериальным активам	2409	3036	79,4	2873	3932	73,1

---

**Примітка.**

#### 4.13. Кількість державних службовців на 31.12.2012р.

			%		%
	,				
Облікова кількість працівників, які займають посади керівників та спеціалістів	274 739	210 888	76,8	63 851	23,2
Керівники	75 050	50 617	67,4	24 433	32,6
:					
	288	39	13,5	249	86,5
	1 083	343	31,7	740	68,3
	3 600	1 526	42,4	2 074	57,6
	8 866	4 691	52,9	4 175	47,1
Ø	23 288	16 401	70,4	6 887	29,6
	37 925	27 617	72,8	10 308	27,2
Спеціалісти	199 689	160 271	80,3	39 418	19,7
:					
	100	42	42,0	58	58,0
	3 872	2 618	67,6	1 254	32,4
	2 389	1 594	66,7	795	33,3
Ø	28 827	20 975	72,8	7 852	27,2
	81 159	64 709	79,7	16 450	20,3
	83 342	70 333	84,4	13 009	15,6

#### 4.14. Кількість державних службовців на 31.12.2013р.

			%		%
	,				
Облікова кількість працівників, які займають посади керівників та спеціалістів	335 270	252 214	75,2	83 056	24,8
Керівники	88 362	59 449	67,3	28 913	32,7
:					
	305	51	16,7	254	83,3
	962	307	31,9	655	68,1
	3 954	1 694	42,8	2 260	57,2
	9 521	5 077	53,3	4 444	46,7
Ø	26 117	17 504	67,0	8 613	33,0
	47 503	34 816	73,3	12 687	26,7
Спеціалісти	246 908	192 765	78,1	54 143	21,9
:					
	53	16	30,2	37	69,8
	4 086	2 744	67,2	1 342	32,8
	3 223	1 985	61,6	1 238	38,4
Ø	31 130	22 538	72,4	8 592	27,6
	89 052	66 015	74,1	23 037	25,9
	119 364	99 467	83,3	19 897	16,7

Примітка. 2013

#### 4.15. Кількість державних службовців на 31.12.2014р.

			%		%
<b>Облікова кількість працівників, які займають посади керівників та спеціалістів</b>	<b>295 709</b>	<b>221 096</b>	<b>74,8</b>	<b>74 613</b>	<b>25,2</b>
<b>Керівники</b>	<b>77 686</b>	<b>52 013</b>	<b>67,0</b>	<b>25 673</b>	<b>33,0</b>
:	211	34	16,1	177	83,9
:	884	304	34,4	580	65,6
:	3 339	1 544	46,2	1 795	53,8
:	8 995	4 653	51,7	4 342	48,3
∅	22 025	14 113	64,1	7 912	35,9
:	42 232	31 365	74,3	10 867	25,7
<b>Спеціалісти</b>	<b>218 023</b>	<b>169 083</b>	<b>77,6</b>	<b>48 940</b>	<b>22,4</b>
:	33	13	39,4	20	60,6
:	3 850	2 642	68,6	1 208	31,4
:	2 037	1 375	67,5	662	32,5
∅	28 947	20 763	71,7	8 184	28,3
:	74 011	53 069	71,7	20 942	28,3
:	109 145	91 221	83,6	17 924	16,4

#### 4.16. Кількість посадових осіб місцевого самоврядування на 31.12.2012р.

			%		%
Облікова кількість працівників, які займають посади керівників та спеціалістів	98 117	74 877	76,3	23 240	23,7
Керівники	41 731	26 328	63,1	15 403	36,9
:					
	25	6	6	25	100,0
	69	4	5,8	65	94,2
	875	112	12,8	763	87,2
	13 122	3 993	30,4	9 129	69,6
Ø	23 361	18 791	80,4	4 570	19,6
	4 279	3 428	80,1	851	19,9
Спеціалісти	56 386	48 549	86,1	7 837	13,9
:					
	1	6	6	1	100,0
	1	6	6	1	100,0
	18	9	50,0	9	50,0
Ø	1 755	1 411	80,4	344	19,6
	25 664	22 256	86,7	3 408	13,3
	28 947	24 873	85,9	4 074	14,1

#### 4.17. Кількість посадових осіб місцевого самоврядування на 31.12.2013р.

			%		%
Облікова кількість працівників, які займають посади керівників та спеціалістів	97 999	75 037	76,6	22 962	23,4
Керівники	41 996	26 729	63,6	15 267	36,4
:					
	25	6	6	25	100
	65	6	9,2	59	90,8
	873	113	12,9	760	87,1
	13 097	4 076	31,1	9 021	68,9
Ø	23 518	18 984	80,7	4 534	19,3
	4 418	3 550	80,4	868	19,6
Спеціалісти	56 003	48 308	86,3	7 695	13,7
:					
	6	6	6	6	6
	1	1	100	6	6
	12	8	66,7	4	33,3
Ø	1 801	1 453	80,7	348	19,3
	25 814	22 449	87,0	3 365	13,0
	28 375	24 397	86,0	3 978	14,0

#### 4.18. Кількість посадових осіб місцевого самоврядування на 31.12.2014р.

			%		%
Облікова кількість працівників, які займають посади керівників та спеціалістів	84 548	64 147	75,9	20 401	24,1
Керівники	37 054	23 403	63,2	13 651	36,8
:					
	20	1	5,0	19	95,0
	48	6	12,5	42	87,5
	736	98	13,3	638	86,7
	12 082	3 705	30,7	8 377	69,3
Ø	20 442	16 617	81,3	3 825	18,7
	3 726	2 976	79,9	750	20,1
Спеціалісти	47 494	40 744	85,8	6 750	14,2
:					
	6	6	6	6	6
	1	1	100	6	6
	8	6	75,0	2	25,0
Ø	1 724	1 400	81,2	324	18,8
	20 450	17 685	86,5	2 765	13,5
	25 311	21 652	85,5	3 659	14,5

#### 4.19. Віковий склад державних службовців у 2012 році

		%
<b>Кількість державних службовців, усього</b>	<b>274 739</b>	<b>100,0</b>
<b>Жінки</b>	<b>210 888</b>	<b>76,8</b>
35	107 797	39,2
36-45	54 778	19,9
46-55	46 239	16,8
56-59	1 872	0,7
60-64	185	0,1
65	17	0,0
<b>Чоловіки</b>	<b>63 851</b>	<b>23,2</b>
35	30 024	10,9
36-45	13 010	4,7
46-54	12 219	4,4
55-61	8 138	3,0
62-64	431	0,2
65	29	0,0

#### 4.20. Віковий склад державних службовців у 2013 році<sup>1</sup>

		%
<b>Кількість державних службовців, усього</b>	<b>335 270</b>	<b>100,0</b>
<b>Жінки</b>	<b>252 214</b>	<b>75,2</b>
35	122 963	36,7
36-45	69 749	20,8
46-55	55 517	16,6
56-59	3 743	1,1
60-64	236	0,1
65	6	0,0
<b>Чоловіки</b>	<b>83 056</b>	<b>24,8</b>
35	38 389	11,5
36-45	19 422	5,8
46-54	15 101	4,5
55-61	9 581	2,9
62-64	539	0,2
65	24	0,0

<sup>1</sup> . 4.14.

#### 4.21. Віковий склад державних службовців у 2014 році

		%
<b>Кількість державних службовців, усього</b>	<b>295 709</b>	<b>100,0</b>
<b>Жінки</b>	<b>221 096</b>	<b>74,8</b>
35	103 189	34,9
36-45	65 269	22,1
46-55	47 685	16,1
56-59	4 674	1,6
60-64	272	0,1
65	7	0,0
<b>Чоловіки</b>	<b>74 613</b>	<b>25,2</b>
35	32 793	11,1
36-45	18 232	6,2
46-55	15 070	5,1
56-61	7 765	2,6
62-64	731	0,2
65	22	0,0

#### 4.22. Віковий склад посадових осіб місцевого самоврядування у 2012 році

		%
<b>Кількість посадових осіб, усього</b>	<b>98 117</b>	<b>100,0</b>
<b>Жінки</b>	<b>74 877</b>	<b>76,3</b>
35	22 366	22,8
36-45	23 023	23,5
46-55	25 446	25,9
56-59	3 431	3,5
60-64	568	0,6
65	43	0,0
<b>Чоловіки</b>	<b>23 240</b>	<b>23,7</b>
35	5 452	5,6
36-45	5 226	5,3
46-54	7 172	7,3
55-61	4 549	4,6
62-64	691	0,7
65	150	0,2

#### 4.23. Віковий склад посадових осіб місцевого самоврядування у 2013 році

		%
<b>Кількість посадових осіб, усього</b>	<b>97 999</b>	<b>100,0</b>
<b>Жінки</b>	<b>75 037</b>	<b>76,6</b>
35	21 918	22,4
36-45	22 859	23,3
46-55	25 393	25,9
56-59	4 033	4,1
60-64	781	0,8
65	53	0,1
<b>Чоловіки</b>	<b>22 962</b>	<b>23,4</b>
35	5 296	5,4
36-45	5 111	5,2
46-54	6 841	7,0
55-61	4 680	4,8
62-64	807	0,8
65	227	0,2

#### 4.24. Віковий склад посадових осіб місцевого самоврядування у 2014 році

		%
<b>Кількість посадових осіб, усього</b>	<b>84 548</b>	<b>100,0</b>
<b>Жінки</b>	<b>64 147</b>	<b>75,9</b>
35	17 464	20,7
36-45	20 053	23,7
46-55	21 810	25,8
56-59	3 860	4,6
60-64	874	1,0
65	86	0,1
<b>Чоловіки</b>	<b>20 401</b>	<b>24,1</b>
35	4 420	5,2
36-45	4 554	5,4
46-55	6 671	7,9
56-61	3 767	4,5
62-64	722	0,9
65	267	0,3

# 5

## *Правопорушення*



### 5.1. Розподіл виявлених осіб, які підозрювалися у скоєнні злочинів<sup>1</sup>

(%)

	2000		2010		2011	
<b>Усього</b>	<b>14,9</b>	<b>85,1</b>	<b>13,9</b>	<b>86,1</b>	<b>13,5</b>	<b>86,5</b>
( )	12,0	88,0	12,6	87,4	12,5	87,5
	9,5	90,5	12,9	87,1	11,9	88,1
( )	1,0	99,0	1,0	99,0	0,6	99,4
	8,6	91,4	11,6	88,4	11,4	88,6
	6,4	93,6	5,3	94,7	5,8	94,2
	5,4	94,6	3,7	96,3	3,2	96,8
<sup>2</sup>	36,9	63,1	23,5	76,5	22,5	77,5
	7,6	92,4	5,3	94,7	5,6	94,4
	31,0	69,0	21,3	78,7	22,8	77,2
, ,						
, ,						
	3,0	97,0	6	100,0	6	100,0
, ∅	23,3	76,7	14,3	85,7	12,9	87,1

Продовження табл. 5.1

	2012 <sup>3</sup>		2013		2014 <sup>4</sup>	
<b>Усього</b>	<b>12,8</b>	<b>87,2</b>	<b>13,3</b>	<b>86,7</b>	<b>12,8</b>	<b>87,2</b>
( )	13,1	86,9	13,1	86,9	11,5	88,5
	14,0	86,0	14,8	85,2	14,1	85,9
( )	0,6	99,4	0,4	99,6	6	100,0
	12,3	87,7	13,6	86,4	12,5	87,5
	5,2	94,8	4,8	95,2	4,2	95,8
	3,5	96,5	3,0	97,0	2,0	98,0
<sup>2</sup>	21,7	78,3	24,8	75,2	26,5	73,5
	5,6	94,4	6,7	93,3	5,5	94,5
	19,1	80,9	20,9	79,1	19,4	80,6
, ,						
, ,						
	5,4	94,6	10,0	90,0	2,6	97,4
, ∅	12,4	87,6	12,6	87,4	13,9	86,1

<sup>1</sup> 2012 . ; 2013 . -

<sup>2</sup> 2000 .

<sup>3</sup> , 20 2012 .

<sup>4</sup> - 2014 ,

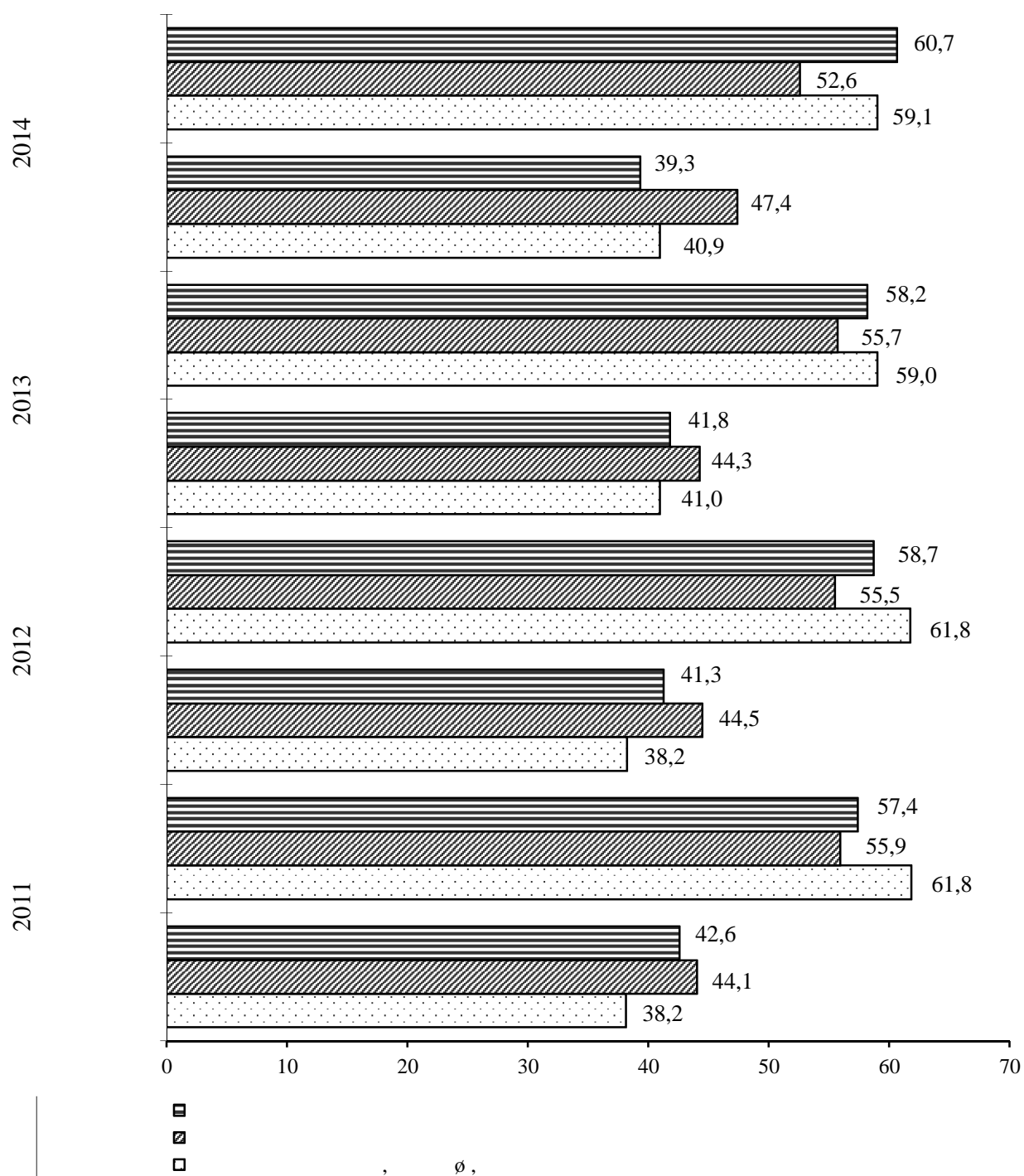
## 5.2. Розподіл засуджених осіб, які скоїли злочини

(%)						
	2000		2010		2011	
<b>Усього</b>	<b>13,8</b>	<b>86,2</b>	<b>13,1</b>	<b>86,9</b>	<b>12,6</b>	<b>87,4</b>
( )	11,8	88,2	13,5	86,5	16,1	83,9
	10,0	90,0	14,2	85,8	13,2	86,8
( )	0,6	99,4	1,8	98,2	-	100,0
	8,3	91,7	12,1	87,9	11,6	88,4
	6,3	93,7	5,5	94,5	5,9	94,1
	4,6	95,4	3,3	96,7	3,2	96,8
	32,0	68,0	19,9	80,1	19,5	80,5
	6,6	93,4	4,6	95,4	5,0	95,0
	25,0	75,0	21,1	78,9	21,9	78,1
ø ,	22,8	77,2	14,7	85,3	13,3	86,7

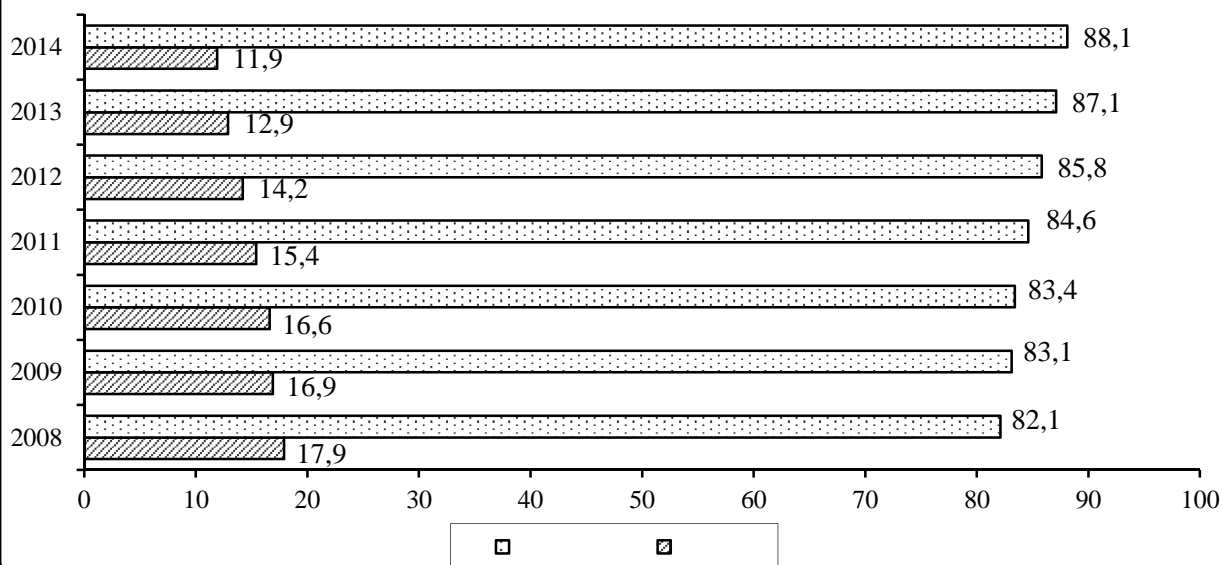
Продовження табл. 5.2

	2012		2013		2014	
<b>Усього</b>	<b>12,5</b>	<b>87,5</b>	<b>12,6</b>	<b>87,4</b>	<b>12,5</b>	<b>87,5</b>
( )	15,0	85,0	14,7	85,3	14,4	85,6
	15,1	84,9	16,1	83,9	14,5	85,5
( )	1,3	98,7	1,2	98,8	1,2	98,8
	13,1	86,9	13,6	86,4	13,2	86,8
	5,8	94,2	5,1	94,9	4,4	95,6
	3,1	96,9	3,1	96,9	2,6	97,4
	22,0	78,0	23,5	76,5	26,0	74,0
	4,7	95,3	5,0	95,0	5,2	94,8
	15,1	84,9	19,1	80,9	19,6	80,4
ø ,	12,3	87,7	12,3	87,7	13,0	87,0

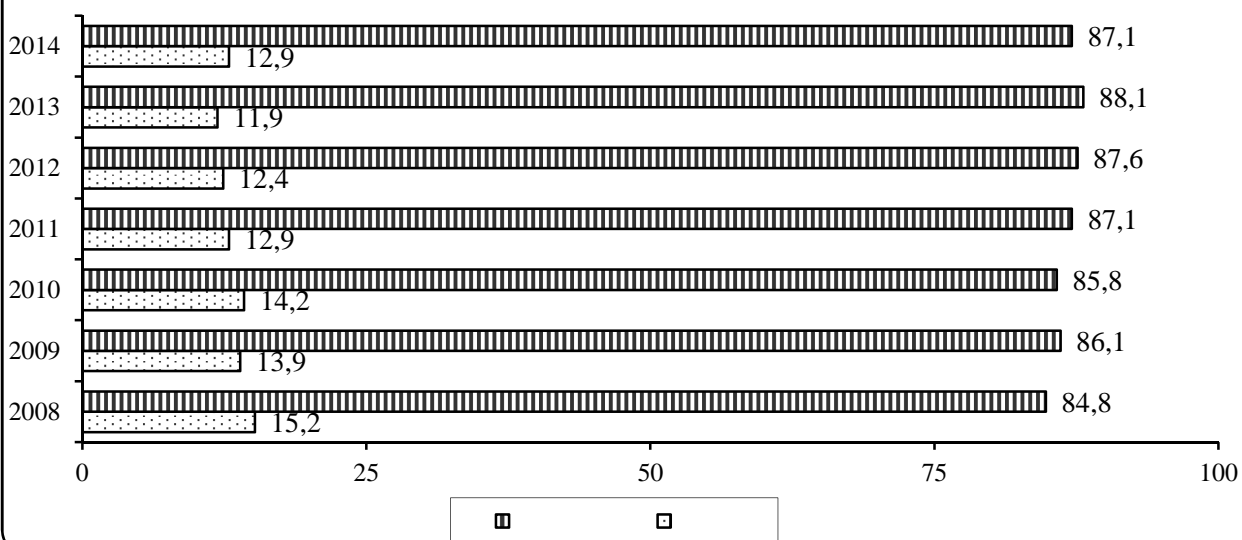
### 5.3. Склад потерпілих від злочинних дій за результатами розгляду в судах кримінальних справ, %



**5.4. Розподіл осіб, які допускають немедичне вживання наркотиків, психотропних речовин, що знаходяться на обліку в органах внутрішніх справ (на кінець року); %**



**5.5. Розподіл осіб, виявлених органами внутрішніх справ, які скоїли злочини у сфері обігу наркотичних засобів, психотропних речовин, їх аналогів або прекурсорів; %**



# 6

## *Жінки та чоловіки регіонів*



**6.1. Чисельність постійного населення за окремими віковими групами  
та статтю за регіонами (за оцінкою) на 1 січня 2014 року**

*(осіб)*

		0-14		15-64		65	
<b>Україна</b>	<b>45245894</b>	<b>3256971</b>	<b>3453718</b>	<b>16434115</b>	<b>15172259</b>	<b>4636520</b>	<b>2292311</b>
	1958504	145548	154441	718590	649657	195149	95119
	1611177	117853	124931	567388	528736	183721	88548
	1038575	96496	102834	362641	344219	90099	42286
	3289122	230556	245636	1206253	1090175	349009	167493
	4330997	269488	286636	1599993	1435712	496194	242974
	1263281	98003	103832	441989	417845	137027	64585
	1254017	117614	124601	444131	427516	90671	49484
	1775044	118519	126045	655091	592775	191308	91306
-	1379370	112561	119432	489071	468780	126159	63367
	1719699	127089	136233	620315	575309	176664	84089
	981150	69535	73278	350296	320837	111289	55915
	2234876	135831	145019	827019	759194	249332	118481
	2520066	194536	204131	894276	865238	238264	123621
	1167657	84320	89775	428239	392359	115616	57348
	2385433	182803	193272	861575	808370	221334	118079
	1450367	94413	100227	525121	485001	164439	81166
	1157791	112089	118038	401918	384909	94727	46110
	1130765	70521	74498	416728	381505	126825	60688
	1070076	81769	86177	379340	359157	110372	53261
	2721606	170066	180556	1013053	938385	281169	138377
	1071135	79952	84232	389836	361339	105051	50725
	1303829	96200	102400	459334	432377	144407	69111
	1256328	82345	87698	452351	413529	147205	73200
	905443	73839	78154	325462	304973	80943	42072
	1058284	67738	70859	373722	347951	136862	61152
.	2827395	199715	211658	1089721	959951	231947	134403
.	383907	27572	29125	140662	126460	40737	19351

**6.2. Чисельність постійного населення за окремими віковими групами та статтю за регіонами (за оцінкою) на 1 січня 2015 року<sup>1</sup>**

(осіб)

		0-14		15-64		65	
<b>Україна</b>	<b>42759661</b>	<b>3129537</b>	<b>3319634</b>	<b>15384961</b>	<b>14249749</b>	<b>4457337</b>	<b>2218443</b>
	í	í	í	í	í	í	í
	1603488	118728	125935	561236	524266	183922	89401
	1040190	97978	104379	361780	343088	90112	42853
	3273328	235787	250827	1187075	1075523	354262	169854
	4284365	270296	287376	1568427	1409317	501987	246962
	1256735	99275	105082	437373	413808	136765	64432
	1256737	119595	126725	441932	425938	92033	50514
	1765137	120933	128666	643473	583919	194881	93265
-	1379827	113994	120624	486909	467301	126909	64090
	1723455	130980	140562	618282	571870	177184	84577
	974164	70214	74183	344513	316833	111834	56587
	2215554	133339	142288	810034	746723	258561	124609
	2519429	197226	207390	890034	861644	238888	124247
	1163627	85546	91247	422228	388189	117684	58733
	2385382	187050	198264	851672	801212	226058	121126
	1441137	95601	101637	517033	479258	165720	81888
	1160091	113861	119691	400497	383971	95364	46707
	1121256	70827	74856	409749	376080	127817	61927
	1066685	82040	86494	376629	357183	110350	53989
	2715666	174008	184776	997775	929452	287507	142148
	1066444	81059	85559	384316	356650	106933	51927
	1298079	97278	103432	454448	428337	144625	69959
	1248187	83025	88135	445777	408922	148175	74153
	906900	74710	79385	324023	303897	81978	42907
	1047131	67995	71171	367771	342865	136263	61066
.	2846667	208192	220950	1081975	953503	241525	140522
.	í	í	í	í	í	í	í

<sup>1</sup> ( )

### 6.3. Економічна активність жінок по регіонах

(у віці 15-70 років; тис. осіб)

	2000			2010			2011		
			-			-			-
	-	-	(	-	-	(	-	-	(
		-	-		-	-		-	-
			)			)			)
<b>Україна</b>	<b>11155,3</b>	<b>9856,9</b>	<b>1298,4</b>	<b>10694,8</b>	<b>9965,6</b>	<b>729,2</b>	<b>10607,0</b>	<b>9881,3</b>	<b>725,7</b>
	487,9	445,9	42,0	462,0	432,4	29,6	453,2	429,5	23,7
	462,0	422,7	39,3	373,0	343,9	29,1	376,9	354,0	22,9
	271,1	246,9	24,2	227,7	214,4	13,3	233,3	220,2	13,1
	837,7	727,0	110,7	814,1	759,1	55,0	791,2	748,0	43,2
	1170,4	1048,2	122,2	1070,6	984,3	86,3	1066,6	972,0	94,6
	301,7	262,9	38,8	304,5	285,2	19,3	301,4	277,2	24,2
	268,8	239,6	29,2	271,6	255,0	16,6	263,1	244,4	18,7
	460,3	399,6	60,7	438,3	411,5	26,8	433,4	409,1	24,3
-	317,7	285,6	32,1	276,1	258,2	17,9	278,5	260,6	17,9
	416,3	357,3	59,0	388,3	367,4	20,9	382,2	361,0	21,2
	248,7	210,6	38,1	234,3	216,4	17,9	229,8	214,5	15,3
	552,4	486,4	66,0	535,3	494,7	40,6	517,9	475,6	42,3
	616,8	541,2	75,6	570,2	532,0	38,2	561,0	530,7	30,3
	285,3	246,1	39,2	281,0	262,9	18,1	280,2	261,1	19,1
	550,6	487,2	63,4	517,1	493,6	23,5	509,7	484,6	25,1
	368,5	332,4	36,1	347,3	319,9	27,4	353,1	318,7	34,4
	234,5	208,6	25,9	259,0	235,0	24,0	265,8	247,0	18,8
	292,8	252,6	40,2	275,5	251,8	23,7	285,9	258,6	27,3
	231,6	197,0	34,6	233,6	216,3	17,3	233,3	214,6	18,7
	729,5	632,7	96,8	645,0	604,8	40,2	644,2	600,5	43,7
	262,8	229,0	33,8	249,9	225,6	24,3	244,4	219,3	25,1
	310,3	264,7	45,6	308,9	289,3	19,6	306,0	284,4	21,6
	295,9	263,9	32,0	314,1	289,1	25,0	302,3	285,0	17,3
	168,0	144,7	23,3	202,5	190,1	12,4	201,3	185,4	15,9
	294,7	266,4	28,3	274,8	250,7	24,1	266,1	243,3	22,8
.	655,1	605,5	49,6	727,6	690,8	36,8	730,7	692,5	38,2
.	63,9	52,2	11,7	92,5	91,2	1,3	95,5	89,5	6,0

Продовження табл. 6.3

	2012			2013			2014		
	-			-			-		
		-	(		-	(		-	(
		-	(		-	(		-	(
		-	)		-	)		-	)
Україна	10524,8	9846,3	678,5	10500,9	9847,6	653,3	9428,3	8718,9	709,4
	452,4	423,1	29,3	453,1	433,4	19,7	í	í	í
	374,0	347,4	26,6	369,1	342,1	27,0	349,7	319,5	30,2
	237,6	221,9	15,7	235,9	220,1	15,8	224,4	206,1	18,3
	775,7	735,4	40,3	778,9	740,2	38,7	770,9	722,5	48,4
	1052,4	975,7	76,7	1052,2	968,6	83,6	945,1	862,3	82,8
	295,6	272,6	23,0	295,3	267,4	27,9	275,9	251,4	24,5
	269,5	252,6	16,9	272,6	263,5	9,1	268,7	249,7	19,0
	422,6	398,5	24,1	420,2	405,9	14,3	413,5	382,7	30,8
-	277,3	255,1	22,2	275,4	251,3	24,1	261,6	240,4	21,2
	381,8	361,2	20,6	380,3	360,9	19,4	369,6	340,9	28,7
	227,0	210,2	16,8	224,7	208,3	16,4	211,0	186,7	24,3
	521,9	494,9	27,0	514,5	490,4	24,1	467,8	423,9	43,9
	560,8	532,4	28,4	562,0	530,4	31,6	520,7	490,0	30,7
	277,2	259,3	17,9	271,6	249,5	22,1	255,3	240,9	14,4
	506,3	490,4	15,9	508,4	494,6	13,8	470,5	447,5	23,0
	343,1	310,2	32,9	340,0	312,4	27,6	323,7	290,2	33,5
	260,9	243,8	17,1	265,2	241,8	23,4	253,9	234,1	19,8
	287,2	262,3	24,9	282,7	258,2	24,5	255,2	232,2	23,0
	236,8	219,1	17,7	235,7	220,2	15,5	224,4	210,6	13,8
	644,9	609,4	35,5	654,7	607,9	46,8	615,2	581,0	34,2
	241,0	221,3	19,7	239,5	224,6	14,9	228,0	206,1	21,9
	298,0	281,3	16,7	297,5	279,2	18,3	279,5	257,3	22,2
	298,0	270,3	27,7	296,5	277,2	19,3	278,8	257,1	21,7
	191,7	177,1	14,6	186,9	174,0	12,9	186,2	178,4	7,8
	267,6	241,5	26,1	267,5	240,4	27,1	246,7	222,1	24,6
.	731,1	691,3	39,8	732,7	700,4	32,3	732,0	685,3	46,7
.	92,4	88,0	4,4	87,8	84,7	3,1	í	í	í

#### 6.4. Економічна активність чоловіків по регіонах

(у віці 15-70 років; тис. осіб)

	2000			2010			2011		
	-	-	-	-	-	-	-	-	-
		(			(			(	
		-	-		-	-		-	-
			)			)			)
<b>Україна</b>	<b>11675,5</b>	<b>10318,1</b>	<b>1357,4</b>	<b>11356,8</b>	<b>10300,4</b>	<b>1056,4</b>	<b>11449,9</b>	<b>10442,9</b>	<b>1007,0</b>
	501,9	464,0	37,9	502,7	472,1	30,6	519,6	484,4	35,2
	457,1	416,7	40,4	398,2	350,4	47,8	397,0	344,7	52,3
	268,9	239,3	29,6	246,4	219,2	27,2	246,7	219,9	26,8
	898,1	807,3	90,8	845,5	782,8	62,7	852,4	783,3	69,1
	1213,1	1105,0	108,1	1096,0	999,4	96,6	1106,5	1023,4	83,1
	323,1	285,1	38,0	316,6	275,1	41,5	313,5	276,3	37,2
	300,8	263,7	37,1	310,6	276,8	33,8	314,8	278,3	36,5
	464,1	407,8	56,3	454,3	414,2	40,1	458,5	418,3	40,2
-	335,6	299,1	36,5	301,7	272,1	29,6	301,7	269,1	32,6
	430,9	381,7	49,2	429,3	390,5	38,8	426,3	393,4	32,9
	262,4	224,6	37,8	239,2	214,8	24,4	244,2	218,6	25,6
	582,9	521,9	61,0	558,8	520,7	38,1	554,6	526,6	28,0
	632,7	541,5	91,2	619,8	564,7	55,1	631,8	570,0	61,8
	301,1	254,9	46,2	305,1	273,8	31,3	304,7	276,4	28,3
	600,7	527,8	72,9	595,4	550,9	44,5	605,5	563,9	41,6
	379,7	339,9	39,8	366,7	324,9	41,8	367,1	335,5	31,6
	257,2	223,2	34,0	273,0	236,2	36,8	280,2	242,2	38,0
	310,7	261,2	49,5	280,7	245,2	35,5	285,0	260,3	24,7
	243,5	212,4	31,1	248,5	215,0	33,5	250,5	219,0	31,5
	734,0	639,7	94,3	720,2	662,5	57,7	731,0	678,5	52,5
	293,6	250,3	43,3	285,0	263,2	21,8	284,1	261,4	22,7
	342,4	298,2	44,2	326,6	291,3	35,3	321,6	287,8	33,8
	310,0	271,0	39,0	313,2	275,8	37,4	321,8	281,4	40,4
	186,0	148,9	37,1	215,5	192,3	23,2	218,3	200,0	18,3
	292,2	254,1	38,1	261,4	229,4	32,0	264,1	232,0	32,1
.	678,2	612,8	65,4	746,1	697,0	49,1	752,8	708,5	44,3
.	74,6	66,0	8,6	100,3	90,1	10,2	95,6	89,7	5,9

Продовження табл. 6.4

	2012			2013			2014		
			-			-			-
	-	-	(	-	-	(	-	-	(
		-	-		-	-		-	-
			)			)			)
<b>Україна</b>	<b>11486,7</b>	<b>10508,0</b>	<b>978,7</b>	<b>11479,7</b>	<b>10556,5</b>	<b>923,2</b>	<b>10492,6</b>	<b>9354,4</b>	<b>1138,2</b>
	517,9	491,1	26,8	513,1	477,6	35,5	í	í	í
	394,4	353,7	40,7	399,9	362,5	37,4	389,5	342,1	47,4
	244,2	220,9	23,3	247,7	225,6	22,1	231,0	204,4	26,6
	861,3	793,1	68,2	858,9	790,8	68,1	830,8	750,3	80,5
	1104,8	1009,7	95,1	1081,5	999,5	82,0	1023,7	890,1	133,6
	313,6	277,7	35,9	313,8	284,9	28,9	305,5	263,4	42,1
	311,9	278,2	33,7	314,2	277,7	36,5	305,8	271,7	34,1
	460,0	422,7	37,3	459,4	416,0	43,4	431,3	390,8	40,5
-	318,1	293,4	24,7	331,1	311,4	19,7	334,3	307,4	26,9
	426,5	396,3	30,2	427,5	397,5	30,0	417,3	383,4	33,9
	246,7	223,5	23,2	246,3	225,7	20,6	229,3	204,4	24,9
	555,2	513,7	41,5	563,5	521,3	42,2	522,5	453,7	68,8
	628,2	567,5	60,7	627,0	574,3	52,7	614,7	548,2	66,5
	302,1	274,4	27,7	305,5	285,0	20,5	296,3	260,6	35,7
	619,7	570,0	49,7	615,6	569,9	45,7	611,4	561,9	49,5
	370,8	342,5	28,3	366,0	335,9	30,1	357,5	312,7	44,8
	284,9	248,7	36,2	281,1	253,1	28,0	278,8	241,9	36,9
	281,4	257,3	24,1	276,0	257,7	18,3	276,8	249,2	27,6
	250,6	220,3	30,3	253,4	222,7	30,7	244,7	205,4	39,3
	728,7	671,2	57,5	715,9	674,9	41,0	713,6	644,3	69,3
	282,4	256,4	26,0	285,1	255,6	29,5	271,8	244,1	27,7
	327,0	290,0	37,0	326,1	294,5	31,6	296,4	264,6	31,8
	320,5	292,4	28,1	320,8	284,9	35,9	305,5	267,4	38,1
	229,0	210,1	18,9	236,1	217,6	18,5	221,2	192,2	29,0
	259,5	234,0	25,5	254,3	233,0	21,3	248,1	217,4	30,7
.	749,7	708,5	41,2	757,9	712,7	45,2	734,8	682,8	52,0
.	97,6	90,7	6,9	102,0	94,2	7,8	í	í	í

## 6.5. Рівень економічної активності населення по регіонах

(у віці 15-70 років; %)

	2000		2010		2011	
<b>Україна</b>	<b>58,4</b>	<b>68,5</b>	<b>58,4</b>	<b>69,6</b>	<b>58,5</b>	<b>70,7</b>
	56,6	66,4	57,8	72,1	57,4	75,1
	68,2	76,6	58,5	69,9	59,7	70,2
	69,1	75,0	58,8	68,8	60,2	68,8
	57,7	70,5	59,5	71,2	58,7	72,6
	58,7	69,6	58,7	69,5	59,5	71,0
	57,0	67,3	61,7	70,5	61,7	70,3
	57,4	68,7	57,2	69,5	55,4	70,3
	58,6	67,4	59,0	70,3	59,2	71,8
-	60,2	69,4	52,6	61,7	53,0	61,6
	58,8	67,3	56,9	70,3	56,6	70,2
	56,6	67,0	58,1	67,4	57,8	69,6
	52,8	62,8	56,7	67,1	55,8	67,5
	62,2	68,4	58,5	67,6	57,6	69,0
	57,0	67,0	58,3	71,5	58,8	72,1
	56,5	68,2	54,3	68,9	54,0	70,5
	58,4	67,1	58,3	69,2	60,1	70,0
	54,3	64,5	60,2	68,1	61,7	69,7
	57,5	68,4	58,5	67,3	61,6	69,1
	53,8	62,9	56,3	65,4	56,4	65,9
	62,0	70,3	57,0	71,7	57,7	73,4
	56,4	69,9	57,0	72,7	56,5	73,1
	56,9	69,9	60,0	69,9	60,0	69,2
	54,4	64,8	61,1	69,1	59,7	71,8
	48,3	59,6	58,0	67,9	57,6	68,6
	61,7	68,3	64,2	68,4	63,2	69,9
.	61,3	71,7	62,2	73,6	62,7	74,5
.	54,4	75,5	59,3	73,6	61,8	70,8

Продовження табл. 6.5

	2012		2013		2014	
<b>Україна</b>	<b>58,6</b>	<b>71,3</b>	<b>58,9</b>	<b>71,6</b>	<b>56,1</b>	<b>69,3</b>
	57,8	75,3	58,3	75,0	í	í
	59,8	69,9	59,5	71,2	56,8	69,7
	61,3	67,9	61,0	68,9	58,0	64,1
	58,4	74,1	59,3	74,5	59,2	72,6
	59,5	71,8	60,4	71,0	54,7	67,9
	61,0	70,6	61,4	71,0	57,7	69,5
	56,7	69,6	57,4	70,0	56,6	68,1
	58,5	72,8	58,9	73,2	58,5	69,3
-	52,9	64,9	52,6	67,4	49,9	68,0
	56,8	70,4	56,8	70,7	55,3	69,0
	57,8	71,0	58,1	71,8	55,2	67,5
	57,2	68,4	57,2	70,2	52,5	65,6
	57,9	68,8	58,2	68,8	54,0	67,4
	58,8	72,1	58,2	73,5	55,2	71,8
	53,9	72,6	54,5	72,2	50,7	71,9
	59,0	71,3	59,2	71,0	56,8	69,8
	60,7	70,9	61,8	70,0	59,1	69,3
	62,6	68,8	62,4	68,1	56,8	68,9
	57,5	66,1	57,5	66,9	54,9	64,7
	58,3	73,8	59,7	72,4	56,3	72,3
	56,3	73,3	56,6	74,6	54,3	71,7
	58,9	70,7	59,3	71,0	56,1	64,9
	59,3	71,9	59,7	72,6	56,6	69,7
	54,9	71,8	53,6	74,0	53,4	69,2
	64,3	69,2	65,2	68,6	60,7	67,5
.	62,8	74,5	62,8	75,0	62,5	72,5
.	60,2	72,8	57,5	76,3	í	í

## 6.6. Рівень зайнятості населення по регіонах

<i>(у віці 15-70 років; %)</i>						
	2000		2010		2011	
<b>Україна</b>	<b>51,6</b>	<b>60,5</b>	<b>54,4</b>	<b>63,1</b>	<b>54,5</b>	<b>64,4</b>
	51,7	61,4	54,1	67,7	54,4	70,0
	62,4	69,8	53,9	61,5	56,1	60,9
	63,0	66,8	55,3	61,2	56,8	61,3
	50,1	63,4	55,5	65,9	55,5	66,7
	52,6	63,4	54,0	63,3	54,2	65,7
	49,6	59,4	57,8	61,3	56,8	61,9
	51,2	60,2	53,7	61,9	51,4	62,1
	50,9	59,2	55,4	64,1	55,9	65,5
-	54,1	61,9	49,2	55,6	49,6	54,9
	50,4	59,6	53,9	63,9	53,5	64,8
	48,0	57,3	53,6	60,6	53,9	62,3
	46,5	56,2	52,4	62,6	51,3	64,1
	54,6	58,5	54,5	61,6	54,5	62,2
	49,2	56,7	54,5	64,2	54,8	65,4
	50,0	60,0	51,8	63,8	51,3	65,7
	52,7	60,1	53,7	61,3	54,2	64,0
	48,3	56,0	54,6	58,9	57,3	60,3
	49,6	57,5	53,5	58,8	55,7	63,1
	45,8	54,9	52,1	56,6	51,9	57,6
	53,8	61,3	53,4	65,9	53,8	68,1
	49,2	59,6	51,5	67,1	50,7	67,2
	48,5	60,9	56,2	62,3	55,8	61,9
	48,5	56,7	56,3	60,9	56,2	62,8
	41,6	47,7	54,4	60,6	53,1	62,9
	55,7	59,4	58,5	60,0	57,8	61,4
.	56,7	64,8	59,1	68,8	59,4	70,2
.	44,5	66,8	58,5	66,2	57,9	66,4

Продовження табл. 6.6

	2012		2013		2014	
<b>Україна</b>	<b>54,8</b>	<b>65,2</b>	<b>55,3</b>	<b>65,9</b>	<b>51,9</b>	<b>61,8</b>
	54,0	71,4	55,8	69,8	í	í
	55,5	62,7	55,2	64,6	51,9	61,2
	57,3	61,5	56,9	62,8	53,3	56,7
	55,3	68,2	56,4	68,6	55,5	65,6
	55,2	65,6	55,6	65,7	49,9	59,0
	56,3	62,5	55,6	64,5	52,6	59,9
	53,2	62,1	55,5	61,9	52,6	60,5
	55,2	66,9	56,9	66,3	54,2	62,8
-	48,7	59,9	48,0	63,4	45,8	62,5
	53,7	65,4	53,9	65,7	51,0	63,4
	53,5	64,3	53,8	65,8	48,8	60,2
	54,2	63,3	54,6	64,9	47,6	57,0
	54,9	62,1	54,9	63,0	50,8	60,1
	55,0	65,5	53,5	68,6	52,1	63,1
	52,2	66,7	53,0	66,9	48,2	66,1
	53,3	65,9	54,3	65,1	50,9	61,1
	56,7	61,9	56,4	63,0	54,5	60,1
	57,2	62,9	57,0	63,6	51,7	62,0
	53,2	58,1	53,7	58,8	51,5	54,3
	55,1	68,0	55,4	68,3	53,2	65,3
	51,7	66,5	53,1	66,9	49,1	64,4
	55,6	62,7	55,7	64,1	51,7	57,9
	53,8	65,6	55,8	64,5	52,2	61,0
	50,7	65,9	49,9	68,2	51,2	60,1
	58,1	62,4	58,6	62,8	54,6	59,1
.	59,4	70,4	60,0	70,5	58,5	67,4
.	57,4	67,7	55,5	70,5	í	í

## 6.7. Рівень безробіття (за методологією МОП) по регіонах

(у віці 15-70 років; % до економічно активного населення)

	2000		2010		2011	
<b>Україна</b>	<b>11,6</b>	<b>11,6</b>	<b>6,8</b>	<b>9,3</b>	<b>6,8</b>	<b>8,8</b>
	8,6	7,6	6,4	6,1	5,2	6,8
	8,5	8,8	7,8	12,0	6,1	13,2
	8,9	11,0	5,8	11,0	5,6	10,9
	13,2	10,1	6,8	7,4	5,5	8,1
	10,4	8,9	8,1	8,8	8,9	7,5
	12,9	11,8	6,3	13,1	8,0	11,9
	10,9	12,3	6,1	10,9	7,1	11,6
	13,2	12,1	6,1	8,8	5,6	8,8
-	10,1	10,9	6,5	9,8	6,4	10,8
	14,2	11,4	5,4	9,0	5,5	7,7
	15,3	14,4	7,6	10,2	6,7	10,5
	11,9	10,5	7,6	6,8	8,2	5,0
	12,3	14,4	6,7	8,9	5,4	9,8
	13,7	15,3	6,4	10,3	6,8	9,3
	11,5	12,1	4,5	7,5	4,9	6,9
	9,8	10,5	7,9	11,4	9,7	8,6
	11,0	13,2	9,3	13,5	7,1	13,6
	13,7	15,9	8,6	12,6	9,5	8,7
	14,9	12,8	7,4	13,5	8,0	12,6
	13,3	12,8	6,2	8,0	6,8	7,2
	12,9	14,7	9,7	7,6	10,3	8,0
	14,7	12,9	6,3	10,8	7,1	10,5
	10,8	12,6	8,0	11,9	5,7	12,6
	13,9	19,9	6,1	10,8	7,9	8,4
	9,6	13,0	8,8	12,2	8,6	12,2
.	7,6	9,6	5,1	6,6	5,2	5,9
.	18,3	11,5	1,4	10,2	6,3	6,2

Продовження табл. 6.7

	2012		2013		2014	
<b>Україна</b>	<b>6,4</b>	<b>8,5</b>	<b>6,2</b>	<b>8,0</b>	<b>7,5</b>	<b>10,8</b>
	6,5	5,2	4,3	6,9	í	í
	7,1	10,3	7,3	9,4	8,6	12,2
	6,6	9,5	6,7	8,9	8,2	11,5
	5,2	7,9	5,0	7,9	6,3	9,7
	7,3	8,6	7,9	7,6	8,8	13,1
	7,8	11,4	9,4	9,2	8,9	13,8
	6,3	10,8	3,3	11,6	7,1	11,2
	5,7	8,1	3,4	9,4	7,4	9,4
-	8,0	7,8	8,8	5,9	8,1	8,0
	5,4	7,1	5,1	7,0	7,8	8,1
	7,4	9,4	7,3	8,4	11,5	10,9
	5,2	7,5	4,7	7,5	9,4	13,2
	5,1	9,7	5,6	8,4	5,9	10,8
	6,5	9,2	8,1	6,7	5,6	12,0
	3,1	8,0	2,7	7,4	4,9	8,1
	9,6	7,6	8,1	8,2	10,3	12,5
	6,6	12,7	8,8	10,0	7,8	13,2
	8,7	8,6	8,7	6,6	9,0	10,0
	7,5	12,1	6,6	12,1	6,1	16,1
	5,5	7,9	7,1	5,7	5,6	9,7
	8,2	9,2	6,2	10,3	9,6	10,2
	5,6	11,3	6,2	9,7	7,9	10,7
	9,3	8,8	6,5	11,2	7,8	12,5
	7,6	8,3	6,9	7,8	4,2	13,1
	9,8	9,8	10,1	8,4	10,0	12,4
.	5,4	5,5	4,4	6,0	6,4	7,1
.	4,8	7,1	3,5	7,6	í	í

## 6.8. Рівень зареєстрованого безробіття по регіонах

(на кінець року; у % до населення працездатного віку)

	2000		2010		2011	
<b>Україна</b>	<b>5,3</b>	<b>3,0</b>	<b>2,2</b>	<b>1,7</b>	<b>2,0</b>	<b>1,5</b>
	3,1	1,2	2,2	1,1	2,4	1,1
	5,4	2,9	3,1	3,0	2,8	2,7
	7,2	4,6	2,5	1,9	2,1	1,4
	5,6	2,9	1,9	1,4	1,8	1,2
	4,6	2,1	1,6	0,8	1,4	0,7
	9,4	6,2	3,4	2,5	3,4	2,6
	7,6	4,5	2,4	1,3	2,1	1,1
	4,3	2,5	2,6	2,0	2,3	1,9
-	7,4	4,0	2,3	1,7	2,3	1,5
	6,5	3,9	1,8	1,4	1,7	1,3
	6,5	3,6	3,3	3,1	3,3	2,8
	5,3	2,5	1,6	1,1	1,5	1,0
	7,6	4,6	2,0	1,5	1,8	1,2
	4,6	2,9	2,9	2,6	2,6	2,4
	1,4	0,8	1,5	1,3	1,1	1,1
	6,6	3,9	3,9	3,8	2,7	2,5
	8,2	5,7	3,2	2,7	3,0	2,2
	8,0	4,7	3,1	2,8	2,7	2,2
	8,3	5,4	2,5	2,8	2,3	2,5
	4,3	2,6	2,1	1,7	1,9	1,5
	4,7	2,7	2,0	1,4	2,1	1,5
	5,1	2,3	2,7	2,6	2,2	2,1
	5,6	3,2	3,4	3,2	3,5	2,9
	5,2	3,2	2,0	1,9	2,0	1,9
	6,9	4,5	3,1	2,7	2,7	2,2
.	1,3	0,4	0,4	0,3	0,5	0,3
.	1,3	0,3	0,8	0,4	0,9	0,4

Продовження табл. 6.8

	2012		2013		2014	
<b>Україна</b>	<b>2,0</b>	<b>1,7</b>	<b>1,9</b>	<b>1,7</b>	<b>2,1</b>	<b>1,8</b>
	2,1	1,1	1,9	1,0	í	í
	2,8	3,0	2,6	3,0	2,7	2,9
	2,3	1,6	2,0	1,5	2,0	1,5
	1,9	1,5	1,7	1,5	2,0	1,6
	1,4	0,8	1,4	1,1	1,1	0,9
	3,3	2,5	2,6	2,2	2,9	2,4
	2,4	1,2	1,5	0,8	1,7	0,9
	2,2	2,1	2,2	2,2	2,9	2,6
-	2,3	1,6	2,1	1,5	2,4	1,6
	1,7	1,3	1,7	1,4	2,1	1,6
	3,2	3,2	3,1	3,3	3,4	3,7
	1,6	1,3	1,7	1,5	1,4	1,1
	2,0	1,4	1,7	1,3	1,9	1,3
	2,6	2,5	2,6	2,6	2,8	2,6
	1,2	1,2	1,0	1,0	1,2	1,1
	2,7	2,8	2,6	2,9	3,2	3,6
	2,9	2,2	2,6	2,1	2,7	2,2
	2,6	2,1	2,5	2,3	2,8	2,6
	2,4	2,6	2,3	2,7	2,4	2,4
	1,9	1,5	1,6	1,5	1,9	1,6
	2,2	1,9	2,1	1,9	2,4	2,2
	2,2	2,0	2,1	2,3	2,2	2,4
	3,4	3,2	3,0	2,9	3,6	3,4
	2,0	2,1	1,7	1,7	1,7	1,7
	2,6	2,2	2,3	2,2	2,8	2,5
.	0,6	0,4	0,6	0,4	1,1	0,8
.	0,8	0,4	0,9	0,4	í	í

# 7

## *Міжнародні порівняння*



## 7.1. Середня очікувана тривалість життя при народженні<sup>1</sup>

<i>(років)</i>										
	2000		2010		2011		2012		2013	
		-		-		-		-		-
<b>EU28</b>	—	—	<b>82,8</b>	<b>76,9</b>	<b>83,1</b>	<b>77,3</b>	<b>83,1</b>	<b>77,4</b>	<b>83,3</b>	<b>77,8</b>
	81,2	75,2	83,5	77,8	83,8	78,3	83,6	78,4	83,8	78,6
	81,0	74,6	83,0	77,5	83,3	78,0	83,1	77,8	83,2	78,1
	75,0	68,4	77,4	70,3	77,8	70,7	77,9	70,9	78,6	71,3
	80,3	75,5	82,6	78,6	83,0	79,0	82,8	79,1	82,9	79,2
	80,6	75,5	83,3	78,0	83,6	78,0	83,4	78,0	84,0	78,7
	79,2	74,5	81,4	77,2	81,9	77,8	82,1	78,1	82,4	78,3
	76,2	65,2	80,8	70,9	81,3	71,4	81,5	71,4	81,7	72,8
	79,2	74,0	83,1	78,5	83,0	78,6	83,2	78,7	83,1	79,0
	82,9	75,8	85,5	79,2	85,6	79,5	85,5	79,5	86,1	80,2
	82,8	76,9	84,7	79,5	84,8	79,7	84,8	79,8	85,2	80,3
	80,1	75,4	83,9	79,2	83,1	79,3	83,4	78,9	85,0	80,1
	6	6	78,0	67,9	78,8	68,6	78,9	68,9	78,9	69,3
	77,5	66,8	78,9	67,6	79,3	68,1	79,6	68,4	79,6	68,5
	81,3	74,6	83,5	77,9	83,6	78,5	83,8	79,1	83,9	79,8
	80,3	76,2	83,6	79,3	83,0	78,6	83,0	78,6	84,0	79,6
	80,7	75,6	83,0	78,9	83,1	79,4	83,0	79,3	83,2	79,5
	81,2	75,1	83,0	78,0	83,2	78,4	83,3	78,6	83,2	78,6
	78,0	69,6	80,7	72,2	81,1	72,5	81,1	72,6	81,2	73,0
	80,2	73,2	83,2	76,8	83,8	77,3	83,6	77,3	84,0	77,6
	74,8	67,7	77,7	70,0	78,2	70,8	78,1	70,9	78,7	71,6
	77,5	69,2	79,3	71,8	79,8	72,3	79,9	72,5	80,1	72,9
	79,9	72,2	83,1	76,4	83,3	76,8	83,3	77,1	83,6	77,2
	76,2	67,5	78,6	70,7	78,7	71,2	78,7	71,6	79,1	72,2
<b>Україна<sup>2</sup></b>	<b>73,6</b>	<b>62,4</b>	<b>75,5</b>	<b>65,3</b>	<b>75,9</b>	<b>66,0</b>	<b>76,0</b>	<b>66,1</b>	<b>76,2</b>	<b>66,3</b>
	81,2	74,2	83,5	76,9	83,8	77,3	83,7	77,7	84,1	78,0
	83,0	75,3	85,3	78,2	85,7	78,7	85,4	78,7	85,6	79,0
	—	—	79,9	73,4	80,4	73,8	80,6	73,9	81,0	74,5
	78,5	71,7	80,9	74,5	81,1	74,8	81,2	75,1	81,3	75,2
	82,0	77,4	83,6	79,6	83,8	79,9	83,6	79,9	83,8	80,2

1

-

2

2011

, 2011

-

.

## 7.2. Середня очікувана тривалість життя при досягненні 60 років<sup>1</sup>

<i>(років)</i>										
	2000		2010		2011		2012		2013	
		-		-		-		-		-
<b>EU28</b>	—	—	<b>25,3</b>	<b>21,2</b>	<b>25,5</b>	<b>21,5</b>	<b>25,4</b>	<b>21,5</b>	<b>25,6</b>	<b>21,7</b>
	24,0	19,8	25,7	21,6	26,0	21,9	25,6	21,8	25,8	22,0
	24,0	19,4	25,5	21,4	25,8	21,8	25,5	21,5	25,7	21,6
	19,2	15,9	21,2	16,9	21,4	17,1	21,3	17,1	22,0	17,4
	23,2	19,6	25,1	22,2	25,4	22,5	25,1	22,5	25,2	22,6
	22,8	20,0	25,4	22,1	25,6	22,1	25,4	21,9	26,0	22,5
	22,2	18,9	23,8	20,8	24,3	21,2	24,4	21,4	24,6	21,6
	21,0	15,3	23,5	17,4	24,3	18,0	24,4	17,9	24,5	18,3
	22,1	18,4	25,1	21,7	25,2	21,9	25,4	22,0	25,2	22,2
	25,2	20,5	27,4	22,6	27,5	22,7	27,3	22,6	27,9	23,1
	25,1	20,6	26,6	22,4	26,7	22,6	26,6	22,6	27,0	23,0
	22,7	19,6	25,6	22,4	24,8	22,4	24,9	22,1	26,1	22,8
	6	6	21,9	15,9	22,6	16,3	22,4	16,5	22,6	16,8
	21,9	16,5	22,7	16,4	23,2	16,7	23,3	16,8	23,2	16,9
	24,3	19,2	25,9	21,3	25,7	21,7	25,7	22,4	26,2	22,9
	22,9	19,2	25,4	22,6	25,4	21,7	25,3	21,7	25,9	22,5
	23,5	19,2	25,3	21,8	25,4	22,2	25,3	22,1	25,4	22,3
	23,9	19,6	25,2	21,6	25,5	22,0	25,4	22,0	25,3	22,0
	21,5	16,6	23,6	18,3	23,9	18,6	23,9	18,6	23,9	18,7
	23,2	19,1	25,4	21,1	26,0	21,6	25,8	21,5	26,0	21,6
	19,8	16,4	21,7	17,4	21,8	17,6	21,8	17,6	22,2	17,9
	20,7	15,9	22,1	17,3	22,6	17,8	22,6	17,9	22,9	18,0
	22,9	17,7	25,3	20,4	25,4	20,7	25,3	20,8	25,7	20,9
	20,6	15,8	22,1	17,0	22,2	17,2	22,1	17,3	22,3	17,6
<b>Україна<sup>2</sup></b>	<b>18,9</b>	<b>14,1</b>	<b>20,3</b>	<b>15,2</b>	<b>20,4</b>	<b>15,4</b>	<b>20,5</b>	<b>15,4</b>	<b>20,6</b>	<b>15,5</b>
	23,8	19,2	25,8	21,2	26,0	21,5	25,9	21,6	26,2	21,9
	25,8	20,5	27,8	22,7	28,1	23,1	27,8	22,9	28,0	23,1
	—	—	22,4	18,2	22,9	18,5	23,0	18,4	23,3	18,8
	21,4	17,1	23,2	18,9	23,4	19,1	23,4	19,2	23,5	19,2
	24,4	20,7	25,5	22,4	25,7	22,6	25,5	22,6	25,7	22,9

1

-

.

2

2011

, 2011

-

.

### 7.3. Співвідношення жінок і чоловіків<sup>1</sup>

<i>(жінок на 100 чоловіків)</i>							
	2000	2005	2010	2011	2012	2013	2014
<b>EU28</b>	<b>105,4</b>	<b>105,2</b>	<b>105,0</b>	<b>104,9</b>	<b>104,9</b>	<b>104,8</b>	<b>104,9</b>
	106,9	105,8	105,4	105,3	105,2	105,0	104,7
	104,5	104,4	104,1	103,7	103,5	103,4	103,4
	105,2	105,4	105,4	105,3	105,4	105,5	105,6
	105,3	104,6	103,8	103,6	103,5	103,4	103,2
	101,9	103,0	103,8	104,0	104,4	105,1	105,7
	102,3	102,1	101,8	101,7	101,7	101,6	101,5
	116,9	115,1	114,8	114,6	114,4	114,3	114,0
	101,3	100,6	101,2	101,4	101,9	102,0	102,2
	104,3	102,9	102,3	102,5	102,7	103,0	103,3
	106,5	106,4	106,6	106,7	106,8	106,6	106,2
	103,3	104,0	105,0	105,4	105,7	105,7	105,5
	117,1	118,0	118,4	118,9	118,7	118,4	118,3
	113,6	114,8	116,7	116,9	117,1	117,1	117,1
	103,0	102,2	101,3	101,0	100,5	100,1	99,8
	101,6	101,8	100,8	101,1	101,0	100,8	100,3
	102,2	102,2	102,0	102,0	102,0	102,0	101,9
	104,9	104,4	104,0	103,8	103,6	103,3	104,2
	105,8	106,7	106,5	106,5	106,6	106,6	106,6
	107,3	107,7	108,8	109,2	109,6	109,9	110,3
	104,5	105,3	105,4	105,4	105,5	105,1	104,7
	105,7	105,9	105,5	105,4	105,4	105,3	105,2
	104,8	104,5	101,9	102,1	102,2	102,0	101,9
	110,1	110,7	110,5	110,5	110,2	110,1	110,0
<b>Україна<sup>2</sup></b>	<b>116,0</b>	<b>116,7</b>	<b>116,8</b>	<b>116,7</b>	<b>116,4</b>	<b>116,3</b>	<b>116,1</b>
	105,0	104,4	103,9	103,7	103,6	103,5	103,4
	106,1	106,6	106,6	106,5	106,5	106,5	106,5
	—	108,0	107,4	107,4	107,3	107,3	107,2
	105,5	105,2	103,7	103,7	103,7	103,6	103,6
	102,3	101,8	100,9	100,7	100,6	100,5	100,3

1

-

.

2

.

.

#### 7.4. Середній вік жінки при народженні дитини<sup>1</sup>

	<i>(років)</i>						
	1995	2000	2005	2010	2011	2012	2013
<b>EU28</b>	–	–	<b>29,4</b>	<b>29,9</b>	<b>30,1</b>	<b>30,1</b>	<b>30,3</b>
	27,7	28,2	29,0	29,8	30,0	30,2	30,3
	28,4	28,8	29,3	29,8	29,9	30,0	30,2
	24,2	25,0	26,0	27,0	27,1	27,1	27,1
	6	28,5	29,1	29,5	29,7	29,8	30,0
	28,2	29,6	29,9	30,3	30,6	30,7	30,9
	29,2	29,7	30,2	30,6	30,7	30,7	30,8
	25,5	27,0	28,1	29,2	29,5	29,6	29,5
	30,2	30,4	31,2	31,4	31,5	31,5	31,6
	30,0	30,7	30,9	31,2	31,4	31,6	31,7
	29,7	30,4	30,9	31,3	31,4	31,4	31,5
	28,1	28,7	29,5	30,4	30,5	30,6	30,8
	24,6	6	27,7	28,6	28,7	28,8	29,0
	25,6	26,6	27,5	28,9	28,9	29,0	29,2
	28,9	29,3	29,8	30,8	30,8	31,0	31,3
	6	27,9	27,9	29,4	29,8	29,8	30,0
	30,0	30,3	30,6	30,8	30,9	30,9	31,0
	28,3	28,8	29,5	30,4	30,5	30,6	30,8
	26,9	27,4	28,2	28,8	28,9	28,9	29,0
	28,0	28,6	29,3	29,8	30,1	30,2	30,4
	24,9	25,7	26,5	27,0	27,1	27,2	27,4
	6	26,6	27,7	28,6	28,9	28,7	28,8
	27,0	28,2	29,4	30,1	30,1	30,1	30,1
	26,3	27,3	28,4	29,3	29,4	29,4	29,5
<b>Україна<sup>2</sup></b>	–	<b>24,5</b>	<b>25,4</b>	<b>26,4</b>	<b>27,2</b>	<b>27,2</b>	<b>27,3</b>
	29,3	29,6	29,9	30,2	30,3	30,4	30,5
	6	29,3	29,7	30,0	30,0	30,1	30,2
	6	6	28,3	29,2	29,3	29,4	29,6
	25,8	27,2	28,6	29,6	29,7	29,8	29,9
	29,2	29,9	30,5	30,7	30,8	30,9	30,9

<sup>1</sup> – , 2011

<sup>2</sup> , 2011

## 7.5. Сумарний коефіцієнт народжуваності<sup>1</sup>

(середнє число дітей,  
народжених жінкою протягом життя)

	1995	2000	2005	2010	2011	2012	2013
<b>EU28</b>	6	6	<b>1,51</b>	<b>1,62</b>	<b>1,58</b>	<b>1,58</b>	<b>1,55</b>
	1,42	1,36	1,41	1,44	1,43	1,44	1,44
	1,56	1,67	1,76	1,86	1,81	1,79	1,75
	1,23	1,26	1,37	1,57	1,51	1,50	1,48
	1,71	1,64	1,76	1,92	1,91	1,92	1,83
	1,31	1,27	1,32	1,47	1,40	1,35	1,30
	1,80	1,77	1,80	1,87	1,75	1,73	1,67
	1,38	1,36	1,52	1,72	1,61	1,56	1,52
	1,84	1,89	1,86	2,05	2,03	2,01	1,96
	1,17	1,23	1,33	1,37	1,34	1,32	1,27
	1,19	1,26	1,34	1,46	1,44	1,43	1,39
	2,03	1,64	1,48	1,44	1,35	1,39	1,30
	6	1,25	1,39	1,36	1,33	1,44	1,52
	1,55	1,39	1,29	1,50	1,55	1,60	1,59
	1,70	1,76	1,63	1,63	1,52	1,57	1,55
	1,81	1,70	1,38	1,36	1,45	1,43	1,38
	1,53	1,72	1,71	1,79	1,76	1,72	1,68
	6	1,38	1,34	1,39	1,36	1,38	1,40
	1,62	1,37	1,24	1,41	1,33	1,33	1,29
	1,41	1,55	1,41	1,39	1,35	1,28	1,21
	1,33	1,31	1,40	1,59	1,47	1,52	1,41
	1,52	1,30	1,27	1,43	1,45	1,34	1,34
	1,29	1,26	1,26	1,57	1,56	1,58	1,55
	1,57	1,32	1,31	1,25	1,23	1,34	1,35
<b>Україна<sup>2</sup></b>	<b>1,40</b>	<b>1,11</b>	<b>1,21</b>	<b>1,44</b>	<b>1,46</b>	<b>1,53</b>	<b>1,51</b>
	1,81	1,73	1,80	1,87	1,83	1,80	1,75
	6	1,89	1,94	2,03	2,01	2,01	1,99
	6	6	1,50	1,55	1,48	1,51	1,46
	1,28	1,15	1,29	1,51	1,43	1,45	1,46
	1,73	1,54	1,77	1,98	1,90	1,91	1,89

<sup>1</sup> - .

<sup>2</sup> . 2011 ,

2011 - .

## 7.6. Рівень зайнятості<sup>1</sup>

<i>(у віці 15-64, %)</i>									
	2010			2011			2012		
<b>EU28</b>	<b>64,1</b>	<b>58,2</b>	<b>70,0</b>	<b>64,2</b>	<b>58,4</b>	<b>70,0</b>	<b>64,1</b>	<b>58,6</b>	<b>69,6</b>
	70,8	65,7	76,0	71,1	66,1	76,2	71,4	66,7	76,2
	62,0	56,5	67,4	61,9	56,7	67,1	61,8	56,8	66,9
	59,7	56,4	63,0	58,4	55,6	61,2	58,8	56,3	61,3
	69,4	64,5	74,4	69,3	64,4	74,3	69,9	64,9	75,0
	59,1	48,0	70,3	55,1	45,0	65,4	50,8	41,7	60,1
	73,3	71,1	75,6	73,1	70,4	75,9	72,6	70,0	75,2
	61,2	60,8	61,7	65,3	63,0	67,8	67,1	64,7	69,7
	59,6	55,8	63,5	58,9	55,1	62,6	58,8	55,1	62,7
	58,8	52,8	64,8	58,0	52,6	63,4	55,8	51,2	60,3
	56,8	46,1	67,5	56,8	46,5	67,3	56,6	47,1	66,3
	68,9	63,0	75,3	67,6	62,1	73,7	64,6	59,4	70,4
	58,5	59,0	57,9	60,8	60,2	61,5	63,0	61,7	64,4
	57,6	58,5	56,5	60,2	60,2	60,1	62,0	61,8	62,2
	65,2	57,2	73,1	64,6	56,9	72,1	65,8	59,0	72,5
	56,2	39,5	72,5	57,9	41,5	73,8	59,1	44,0	73,8
	74,7	69,3	80,0	74,9	69,9	79,8	75,1	70,4	79,7
	71,1	66,1	76,0	72,7	67,8	77,6	73,0	68,1	77,9
	58,9	52,6	65,3	59,3	52,7	66,0	59,7	53,1	66,3
	65,3	61,0	69,8	63,8	60,1	67,7	61,4	58,5	64,5
	60,2	52,5	67,9	59,3	52,3	66,3	60,2	52,8	67,6
	58,8	52,3	65,2	59,3	52,5	66,1	59,7	52,7	66,7
	66,2	62,6	69,6	64,4	60,9	67,7	64,1	60,5	67,4
	54,9	50,2	59,9	55,4	50,3	60,7	56,7	51,9	61,6
<b>Україна<sup>2</sup></b>	<b>61,5</b>	<b>57,8</b>	<b>65,6</b>	<b>61,9</b>	<b>57,5</b>	<b>66,7</b>	<b>62,4</b>	<b>57,8</b>	<b>67,5</b>
	68,1	66,9	69,4	69,0	67,4	70,6	69,4	68,2	70,5
	63,9	59,7	68,2	63,9	59,7	68,2	63,9	60,0	68,0
	57,4	52,1	62,7	55,2	49,5	60,9	53,5	48,5	58,5
	65,0	56,3	73,5	65,7	57,2	74,0	66,5	58,2	74,6
	72,1	69,6	74,6	73,6	71,3	75,8	73,8	71,8	75,6

1

-

.

2

.

Продовження табл. 7.6

	2013			2014		
<b>EU28</b>	<b>64,1</b>	<b>58,8</b>	<b>69,4</b>	<b>64,9</b>	<b>59,6</b>	<b>70,1</b>
	71,4	66,9	76,0	71,1	66,9	75,2
	61,8	57,2	66,4	61,9	57,9	65,8
	59,5	56,8	62,1	61,0	58,2	63,9
	70,5	65,8	75,4	71,9	67,1	76,8
	48,8	39,9	57,9	49,4	41,1	58,0
	72,5	70,0	75,0	72,8	69,8	75,8
	68,5	65,7	71,4	69,6	66,3	73,0
	60,5	55,9	65,1	61,7	56,7	66,9
	54,8	50,3	59,2	56,0	51,2	60,7
	55,5	46,5	64,7	55,7	46,8	64,7
	61,7	56,9	67,0	62,1	58,6	66,0
	65,0	63,4	66,8	66,3	64,3	68,4
	63,7	62,8	64,7	65,7	64,9	66,5
	65,7	59,1	72,1	66,6	60,5	72,6
	60,8	47,0	74,1	62,3	49,3	74,9
	74,3	69,9	78,7	73,9	69,1	78,6
	73,5	69,0	78,0	73,8	69,5	78,1
	60,0	53,4	66,6	61,7	55,2	68,2
	60,6	57,9	63,5	62,6	59,6	65,8
	60,1	52,6	67,6	61,0	53,5	68,7
	59,9	53,4	66,4	61,0	54,3	67,6
	63,3	59,2	67,1	63,9	60,0	67,5
	58,1	52,6	63,7	61,8	55,9	67,8
<b>Україна<sup>2</sup></b>	<b>62,9</b>	<b>58,2</b>	<b>68,1</b>	<b>59,6</b>	<b>55,2</b>	<b>64,4</b>
	68,9	67,8	69,9	68,7	68,0	69,5
	64,1	60,4	67,8	64,2	60,9	67,6
	52,5	48,5	56,5	54,6	50,0	59,1
	67,7	59,6	75,7	69,0	60,7	77,0
	74,4	72,5	76,3	74,9	73,1	76,5

## 7.7. Рівень безробіття населення (за методологією МОП)<sup>1</sup>

(у віці 15 - 74 років, для України - у віці 15-70 років,  
% до економічно активного населення)

	2010			2011			2012		
<b>EU28</b>	<b>9,6</b>	<b>9,6</b>	<b>9,6</b>	<b>9,6</b>	<b>9,7</b>	<b>9,6</b>	<b>10,5</b>	<b>10,5</b>	<b>10,4</b>
	4,8	4,6	5,0	4,6	4,6	4,6	4,9	4,8	5,0
	8,3	8,5	8,1	7,2	7,2	7,1	7,6	7,4	7,7
	10,2	9,5	10,9	11,3	10,1	12,3	12,3	10,8	13,5
	7,8	6,9	8,6	8,1	7,4	8,7	7,9	7,4	8,4
	12,7	16,4	10,1	17,9	21,5	15,2	24,5	28,2	21,6
	7,5	6,5	8,4	7,6	7,5	7,7	7,5	7,5	7,5
	16,7	14,1	19,3	12,3	11,6	13,1	10,0	9,1	10,9
	13,9	9,9	17,1	14,7	10,8	17,8	14,7	11,0	17,7
	19,9	20,2	19,6	21,4	21,8	21,1	24,8	25,1	24,6
	8,4	9,6	7,5	8,4	9,6	7,5	10,7	11,8	9,8
	6,3	6,4	6,2	7,9	7,7	8,1	11,9	11,1	12,6
	19,5	16,3	22,7	16,2	13,8	18,6	15,0	14,0	16,2
	17,8	14,5	21,2	15,4	12,9	17,9	13,4	11,6	15,2
	4,4	5,1	3,8	4,9	6,3	3,8	5,1	5,9	4,5
	6,9	7,1	6,7	6,4	7,1	6,0	6,3	7,3	5,7
	4,5	4,5	4,4	4,4	4,4	4,5	5,3	5,2	5,3
	7,1	6,6	7,5	5,8	5,6	6,1	5,4	5,2	5,6
	9,7	10,0	9,4	9,7	10,4	9,0	10,1	10,9	9,4
	11,0	12,1	10,0	12,9	13,2	12,6	15,8	15,7	15,9
	7,0	6,2	7,6	7,2	6,5	7,7	6,8	6,1	7,4
	14,4	14,6	14,2	13,6	13,6	13,6	14,0	14,5	13,5
	7,3	7,1	7,5	8,2	8,2	8,2	8,9	9,4	8,4
	11,2	10,7	11,6	11,0	11,0	11,1	11,0	10,6	11,3
<b>Україна<sup>2</sup></b>	<b>8,1</b>	<b>6,8</b>	<b>9,3</b>	<b>7,9</b>	<b>6,8</b>	<b>8,8</b>	<b>7,5</b>	<b>6,4</b>	<b>8,5</b>
	8,4	7,6	9,1	7,8	7,1	8,4	7,7	7,1	8,3
	9,3	9,7	8,9	9,2	9,7	8,7	9,8	10,0	9,7
	11,7	12,4	11,1	13,7	13,8	13,7	16,0	16,1	16,0
	7,3	8,5	6,4	6,7	7,9	5,8	7,0	8,2	6,0
	8,6	8,5	8,7	7,8	7,8	7,8	8,0	7,7	8,2

<sup>1</sup>

<sup>2</sup>

Продовження табл. 7.7

	2013			2014		
<b>EU28</b>	<b>10,8</b>	<b>10,8</b>	<b>10,8</b>	<b>10,2</b>	<b>10,2</b>	<b>10,1</b>
	5,4	5,3	5,4	5,6	5,4	5,9
	8,4	8,2	8,7	8,5	7,9	9,0
	13,0	11,8	13,9	11,4	10,4	12,3
	7,6	7,1	8,0	6,1	5,8	6,4
	27,5	31,4	24,5	26,5	30,2	23,7
	7,0	7,3	6,7	6,6	6,8	6,4
	8,6	8,2	9,1	7,4	6,8	7,9
	13,1	10,7	15,0	11,3	9,4	12,9
	26,1	26,7	25,6	24,5	25,4	23,6
	12,2	13,1	11,5	12,7	13,8	11,9
	15,9	15,2	16,6	16,1	15,1	17,1
	11,9	11,1	12,6	10,8	9,8	11,8
	11,8	10,5	13,1	10,7	9,2	12,2
	5,9	6,4	5,4	5,9	5,8	5,9
	6,4	6,3	6,5	5,9	5,4	6,2
	6,7	6,3	7,1	6,8	6,6	7,0
	5,2	4,9	5,5	5,0	4,6	5,3
	10,3	11,1	9,7	9,0	9,6	8,5
	16,4	16,6	16,3	14,1	14,5	13,7
	7,1	6,3	7,7	6,8	6,1	7,3
	14,2	14,5	14,0	13,2	13,6	12,8
	10,1	10,9	9,5	9,7	10,6	9,0
	10,2	10,1	10,2	7,7	7,9	7,6
<b>Україна<sup>2</sup></b>	<b>7,2</b>	<b>6,2</b>	<b>8,0</b>	<b>9,3</b>	<b>7,5</b>	<b>10,8</b>
	8,2	7,5	8,8	8,7	8,0	9,3
	9,9	9,7	10,0	9,9	9,6	10,1
	17,3	16,8	17,7	17,3	18,3	16,5
	7,0	8,3	5,9	6,1	7,4	5,1
	8,1	7,9	8,2	8,0	7,7	8,2

**Державна служба статистики України**

## **Жінки і чоловіки в Україні**